



SBVB

Syndicat du Bassin Versant du Brivet

POINT D'ACTUALITÉS au

29 juin 2026



Zone de l'Abbaye III, 5 rue des frères Lumière, 44160 PONT-CHATEAU



02 40 45 60 92



contact@sbvb.fr



www.sbvb.fr



ZOOM SUR LE BASSIN VERSANT : position des ouvrages et pluviométrie

Pluviométrie depuis le début du mois en mm			
Station	Montoir		Herbignac Drefféac St-André
Gestion	MétéoFrance		SBVB
Mois	Donnée		Actuelles
	Médiane *	Actuelle	
Septembre	63,6	56,6	94,2 53,1 44,3
Octobre	90,6	74,7	105,9 99,2 50,1
Novembre	84,6	88	108,8 92,9 67
Décembre	87,9	109,9	125,3 135,5 83
Janvier	88,7	177,8	226,4 214,1 168,4
Février	59,7	159	199,2 204,1 148,2
Mars	57,6	47,1	52,1 43,4 53,7
Avril	48,0	12,2	14,4 12,6 11,9
Mai	45,5	68,1	84,1 91,5 46,7
Juin	34,6	26,4	20,5 20,4 18,5
Juillet	44,2		
Août	40,8		

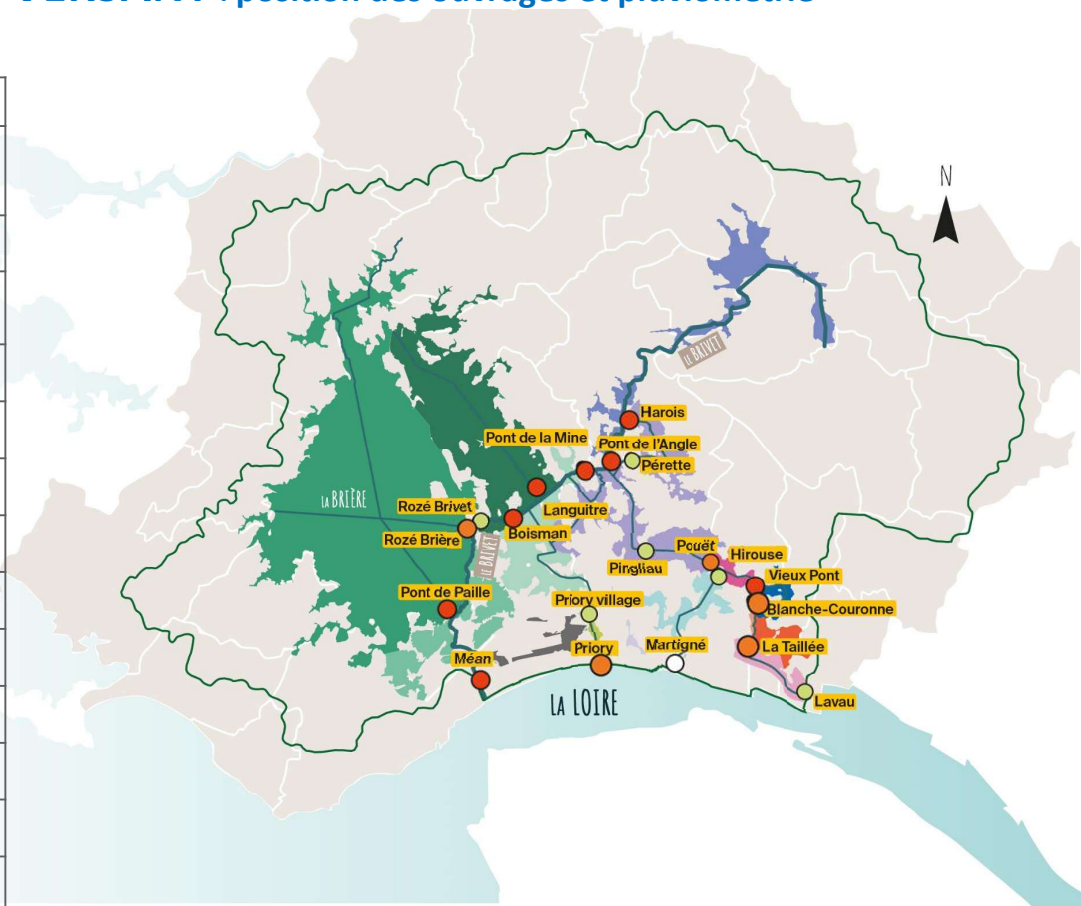
* Médiane depuis 2000

POINT INFOS

Météo : J+3 = 0 mm /// J+4 à +7 = 0 mm

Gestion hydraulique : Réalimentations par Martigné

Astreinte : Urgence hydraulique uniquement



LÉGENDE

- OUVRAGES HYDRAULIQUES**
- Fermé (Red circle)
- Ouvert (Green circle)
- Ouvert pour des évacuations (Light blue circle)
- Ouvert pour des réalimentations (White circle)
- Tout ou partie fermé (Orange circle)

BILAN GLOBAL

Les conditions caniculaires de la semaine ont entraîné une mortalité piscicole importante sur plusieurs secteurs (Température élevée de l'eau, baisse de l'oxygène dissout)



L'ASTREINTE

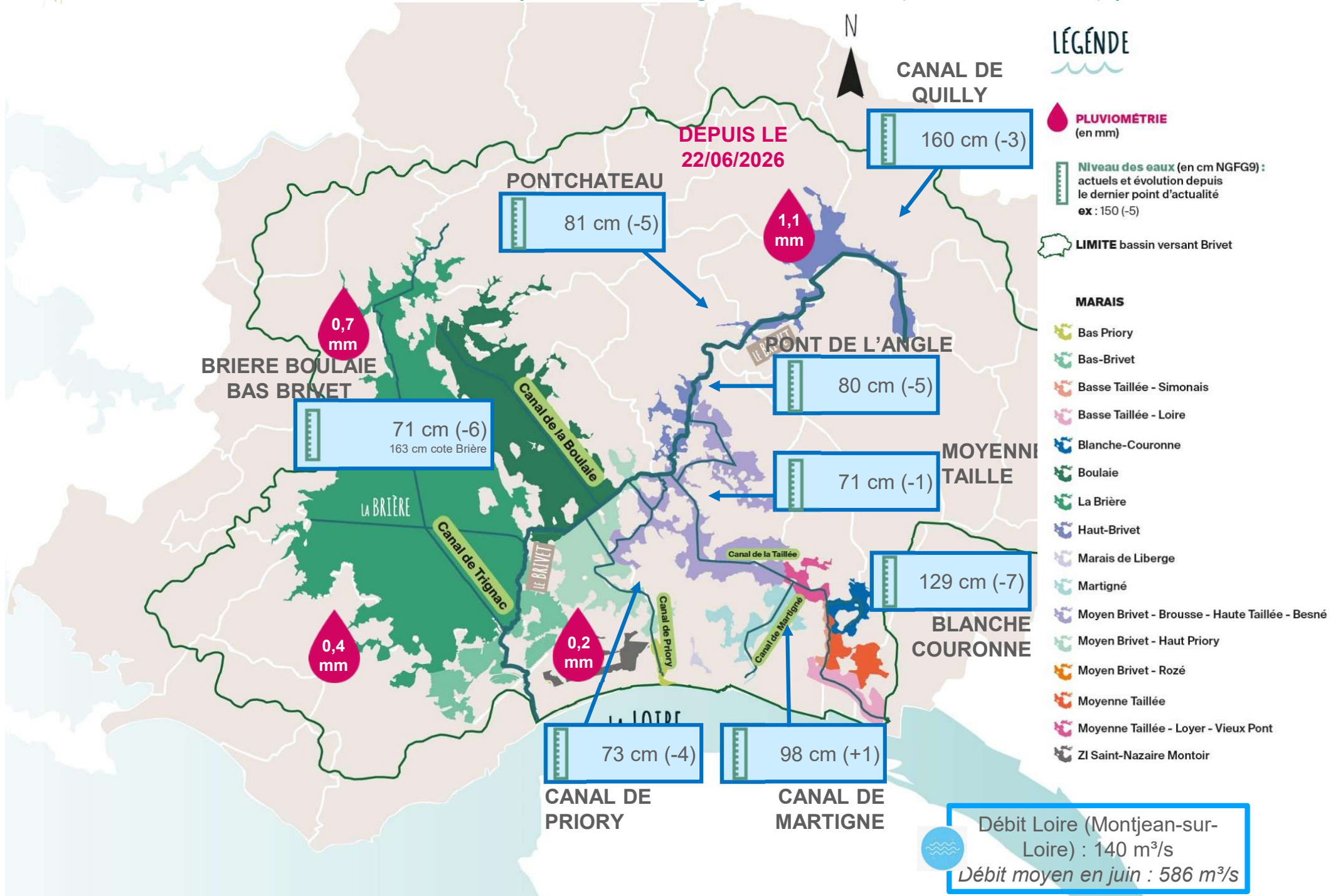
« GESTION HYDRAULIQUE »

du Syndicat du Bassin Versant
du Brivet est joignable
uniquement en cas d'urgence

au **06 27 83 14 51**

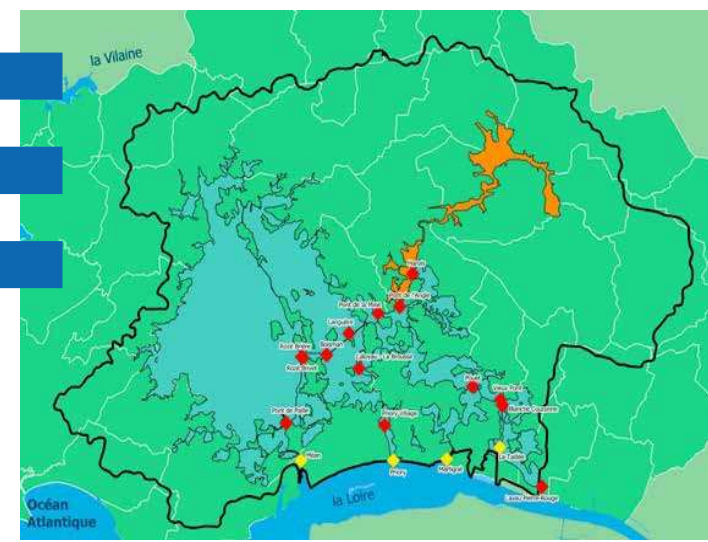


ZOOM SUR LE BASSIN VERSANT : position des ouvrages, niveau des eaux (actuels et évolution), pluviométrie

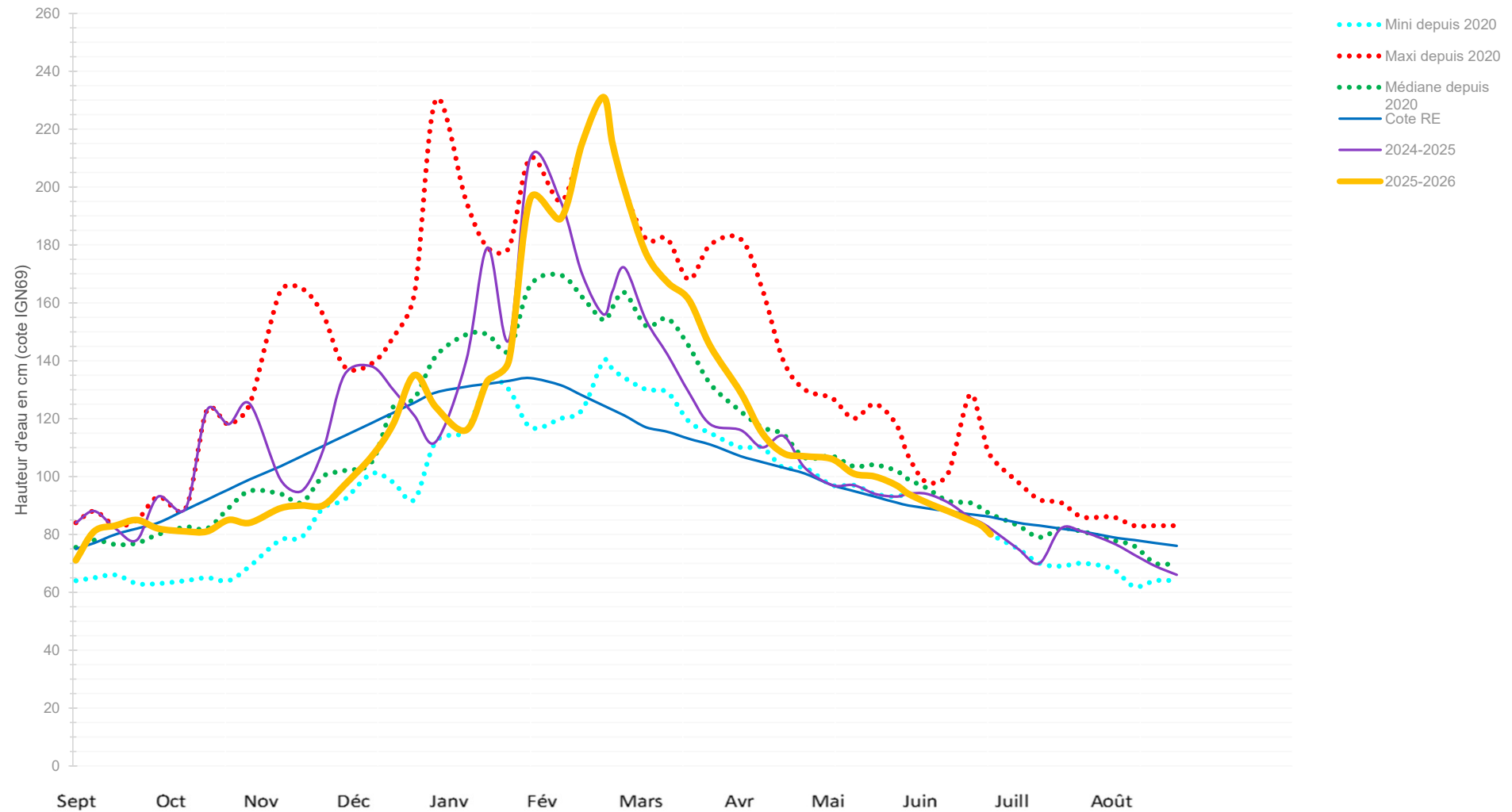




Niveaux d'eau compartiment Haut Brivet, amont Pont de l'Angle : en cm cote NGF69

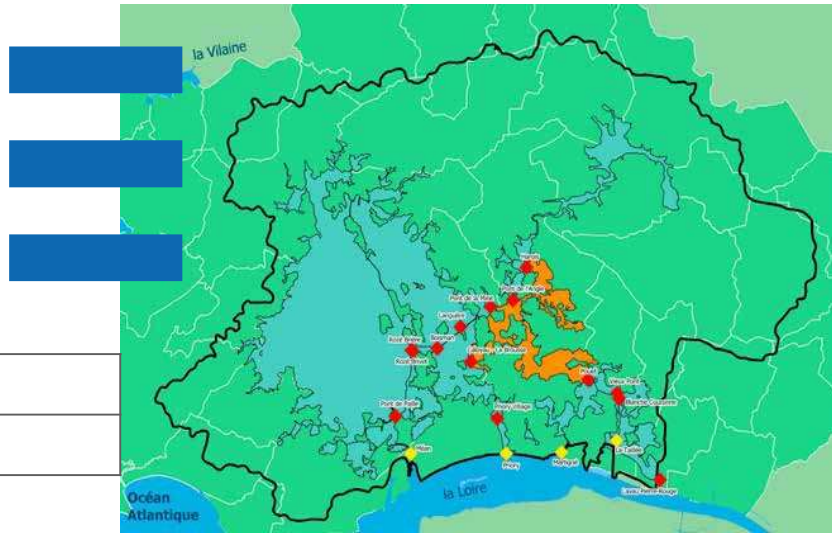


Cote au 29 juin	0,80 m		
NGF IGN 69	Juin	Juillet	Aout
Cote Règlement d'eau	0,90	0,85	0,80

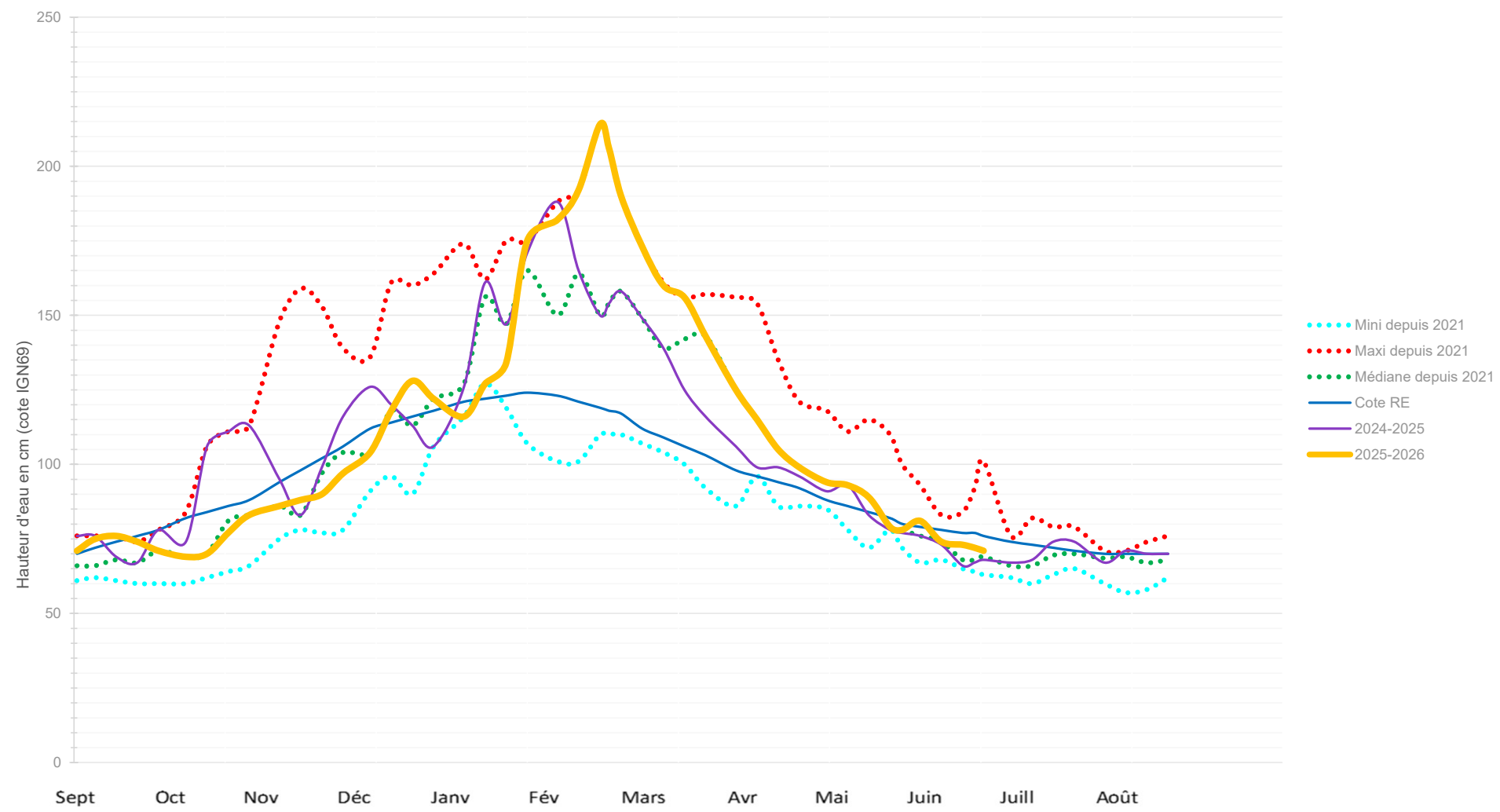




Niveaux d'eau compartiment Moyen Brivet, Pont de la Mine et Haute Taillée : en cm cote NGF69



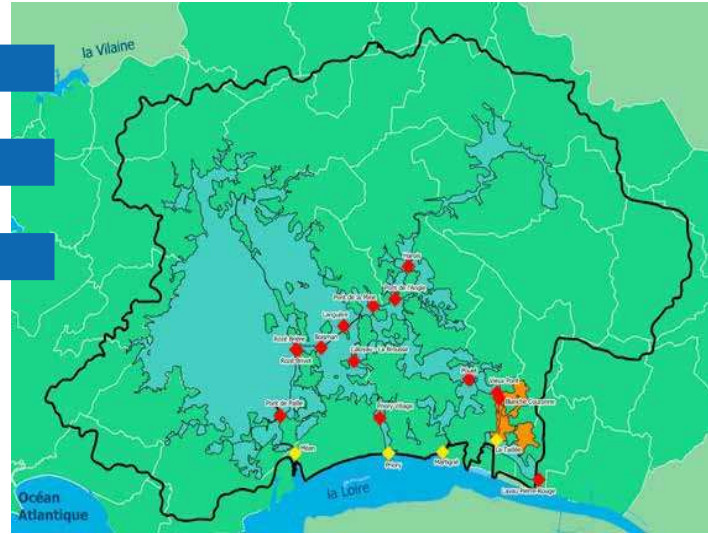
Cote au 29 juin	0,71 m		
NGF IGN 69	Juin	Juillet	Aout
Cote Règlement d'eau	0,80	0,75	0,70



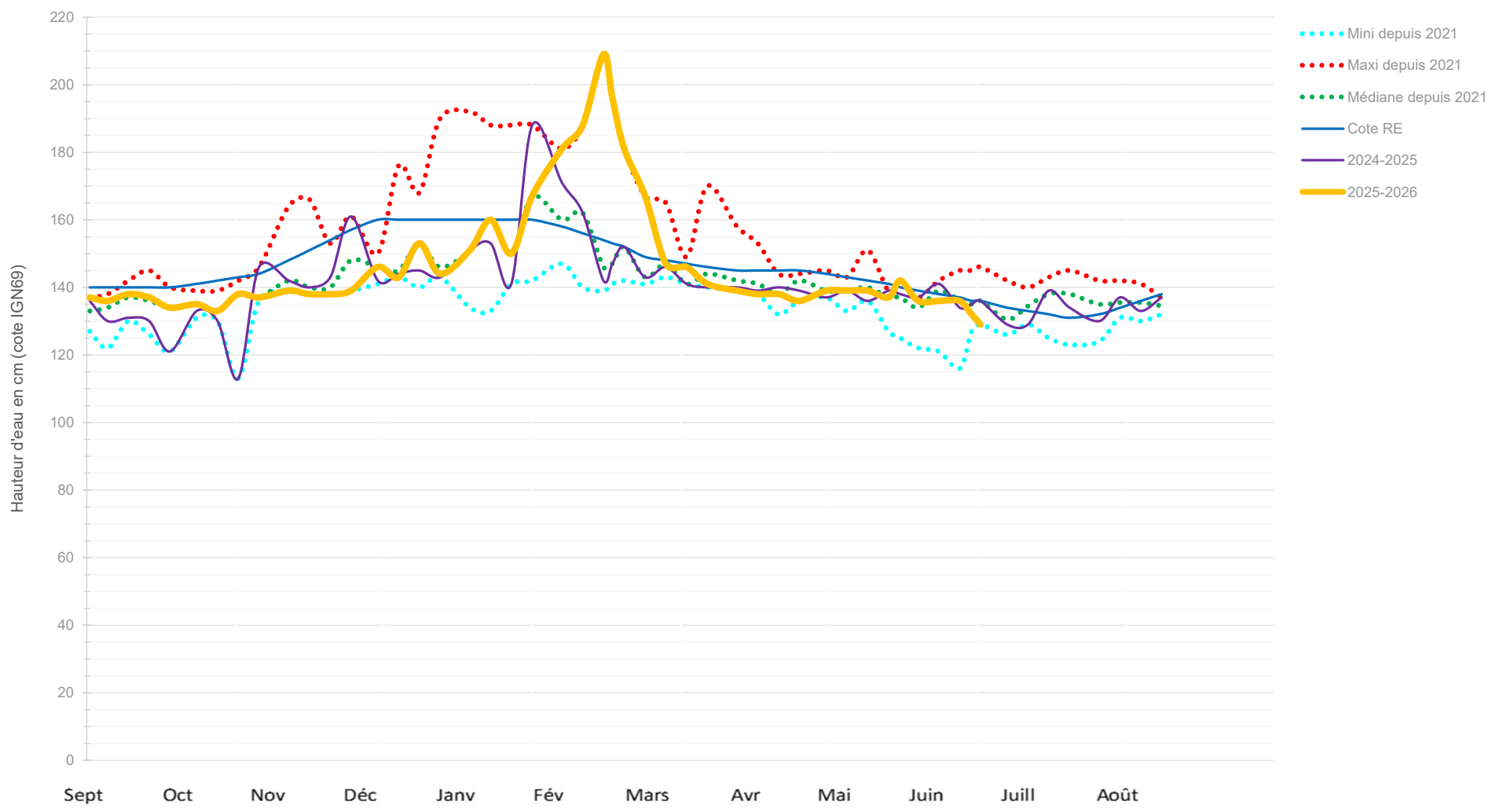


Niveaux d'eau compartiment Blanche

Couronne: en cm cote NGF69

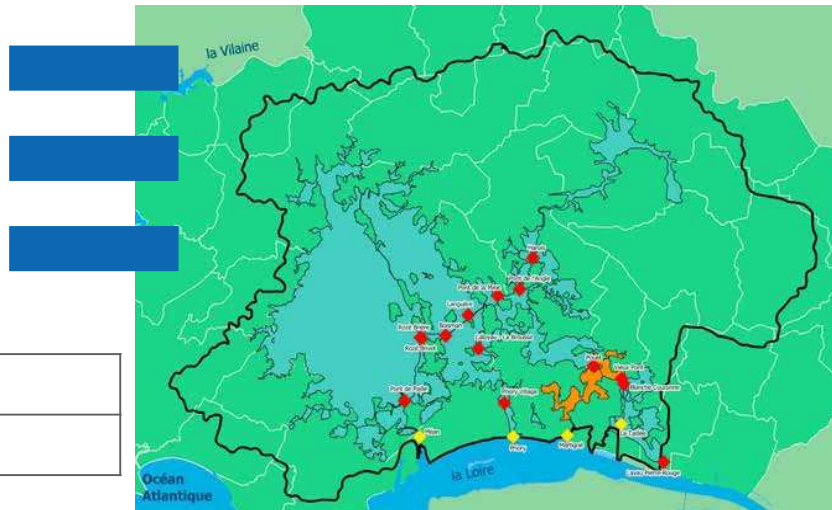


Cote au 29 juin	1,29 m		
NGF IGN 69	Juin	Juillet	Aout
Cote Règlement d'eau	1,40	1,35	1,30

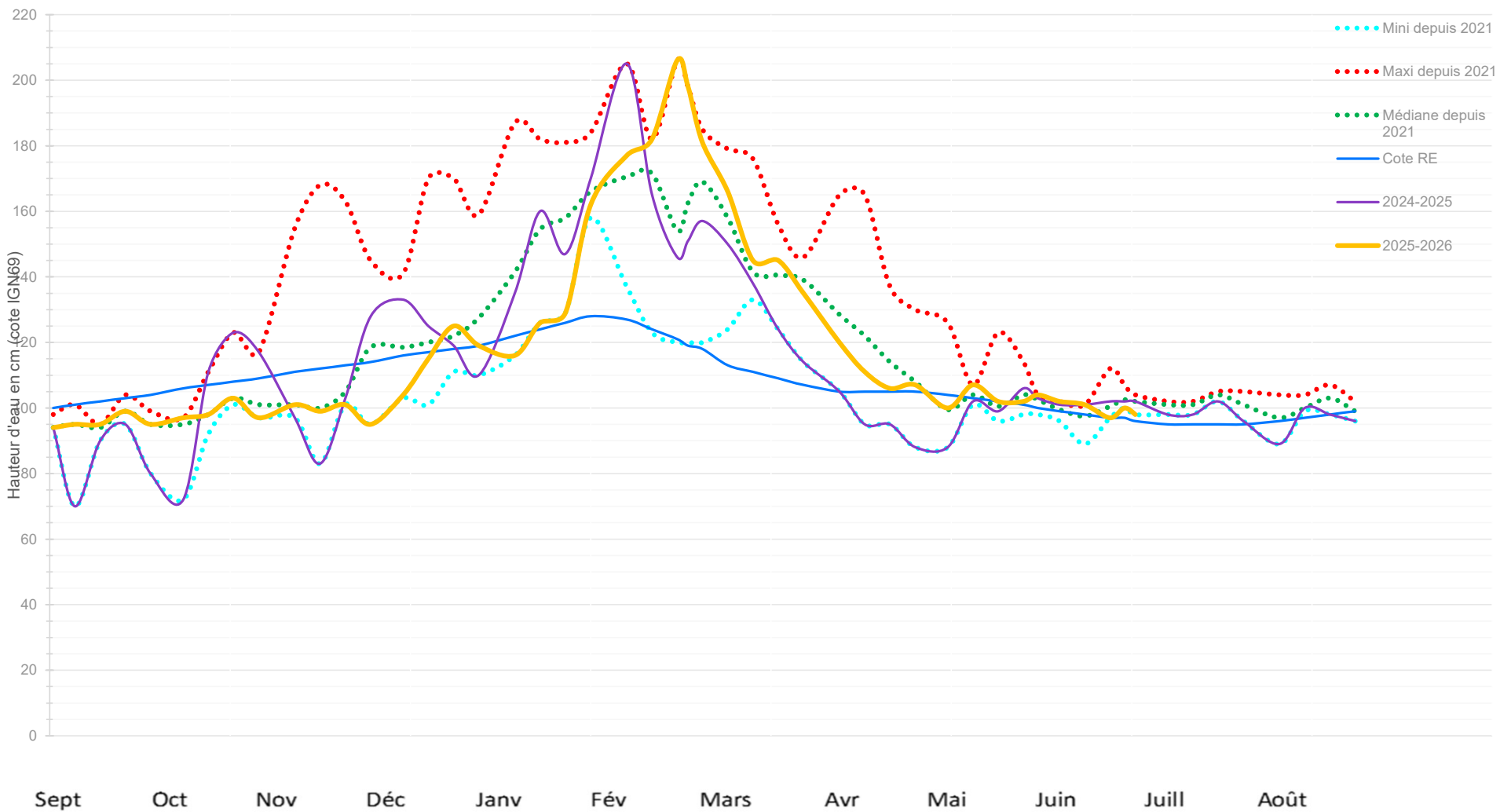




Niveaux d'eau compartiment Martigné et moyenne Taillée côté Loyer: en cm cote NGF69



Cote au 29 juin	0,98 m		
NGF IGN 69	Juin	Juillet	Aout
Cote Règlement d'eau	1,00	0,95	0,95





Niveaux d'eau compartiment Priory / La Guesne : en cm cote NGF69



Cote au 29 juin	0,73 m		
NGF IGN 69	Juin	Juillet	Juillet
Cote Règlement d'eau	0,75	0,70	0,65

