



**SBVB**

Syndicat du Bassin Versant du Brivet

POINT D'ACTUALITÉS au

**27 mai 2026**



Zone de l'Abbaye III, 5 rue des frères Lumière, 44160 PONT-CHATEAU



02 40 45 60 92



contact@sbvb.fr



www.sbvb.fr



# DONNEZ VOTRE AVIS sur l'avenir de l'eau pour votre territoire

**DU 15 AVRIL AU  
15 JUIN 2026**

## ? Pourquoi cette consultation ?

Face à des enjeux croissants comme la dégradation des milieux naturels, la qualité de l'eau fragilisée, sécheresses & inondations

👉 Votre avis est essentiel pour construire **les actions 2027-2032 (Accord de Territoire)**

👥 **Qui peut participer ? Tout le monde !**

Habitants, agriculteurs, associations, entreprises, ...  
*Aucune expertise nécessaire*

🌱 **Vos idées peuvent agir sur :**

- Qualité de l'eau
- Rivières & zones humides
- Inondations & sécheresses
- Biodiversité & bocage
- .....

## 🗣️ Comment participer ?

**Du 15 au avril au 15 juin**

- 📝 **Contributions écrites** : dans toutes les mairies du bassin versant du Brivet et tous les mardis matin au SBVB (sauf le 9 juin)
- 💻 **En ligne** : <https://forms.gle/KoBeGHFCQYfxMp2R7>

## 2 Groupes de Travail spécifiques

=> Pour travailler sur le volet « Pédagogie, Communication et Sensibilisation » du futur Accord de Territoire

- **Le 27 mai - 17h-19h**
- **Le 30 juin - 17h-19h**

📍 Pour y participer, vous pouvez vous **inscrire** par mail : [contact@sbvb.fr](mailto:contact@sbvb.fr) ou par téléphone : 02 40 45 60 92).

Toutes les infos sur notre site internet



**Ensemble, construisons  
l'avenir de l'eau !**





# ZOOM SUR LE BASSIN VERSANT : position des ouvrages et pluviométrie

Pluviométrie depuis le début du mois en mm			
Station	Montoir		Herbignac Drefféac St-André
Gestion	MétéoFrance		SBVB
Mois	Donnée		Actuelles
	Médiane *	Actuelle	
Septembre	63,6	56,6	94,2 53,1 44,3
Octobre	90,6	74,7	105,9 99,2 50,1
Novembre	84,6	88	108,8 92,9 67
Décembre	87,9	109,9	125,3 135,5 83
Janvier	88,7	177,8	226,4 214,1 168,4
Février	59,7	159	199,2 204,1 148,2
Mars	57,6	47,1	52,1 43,4 53,7
Avril	48,0	12,2	14,4 12,6 11,9
Mai	45,5	67,9	84,1 91,5 46,6
Juin	34,6		
Juillet	44,2		
Août	40,8		

\* Médiane depuis 2000

## POINT INFOS

- Météo :** J+3 = 0 mm /// J+4 à +7 = 0 à 10 mm  
Les exutoires sont fermés et les ouvrages intermédiaires en position estivale. Des manœuvres restent cependant envisagées selon les compartiments si des cotes sont supérieures à celles prévues au RE en fin de mois
- Gestion hydraulique :**
- Astreinte :** Urgence hydraulique uniquement



## LÉGENDE

- OUVRAGES HYDRAULIQUES**
- Fermé (Red circle)
- Ouvert (Green circle)
- Ouvert pour des évacuations (Blue circle)
- Ouvert pour des réalimentations (White circle)
- Tout ou partie fermé (Orange circle)

## BILAN GLOBAL

Les fortes chaleurs annoncées vont engendrer une baisse sensible des niveaux d'eau

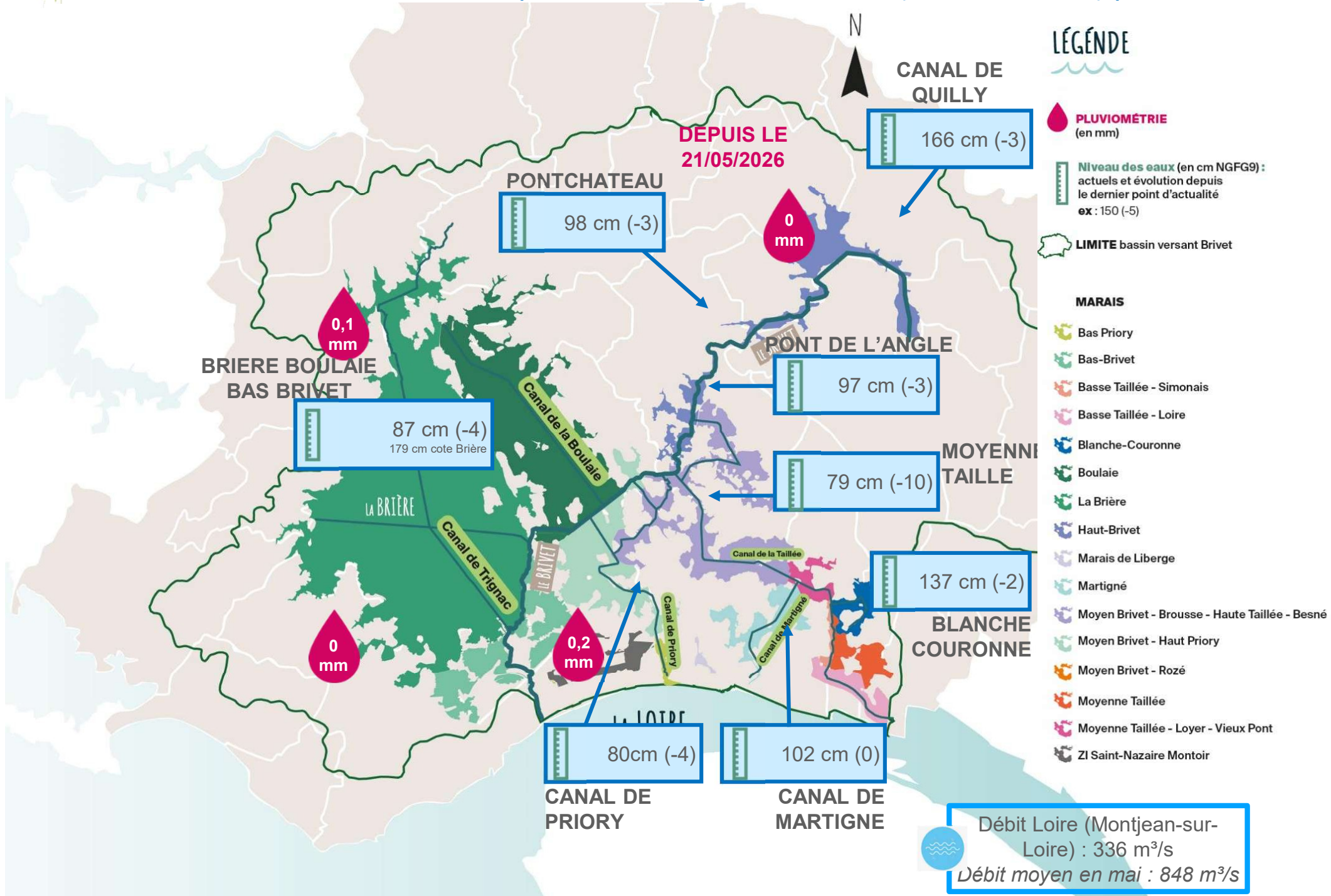


## L'ASTREINTE « GESTION HYDRAULIQUE »

du Syndicat du Bassin Versant de Brivet est joignable uniquement en cas d'urgence au **06 27 83 14 51**

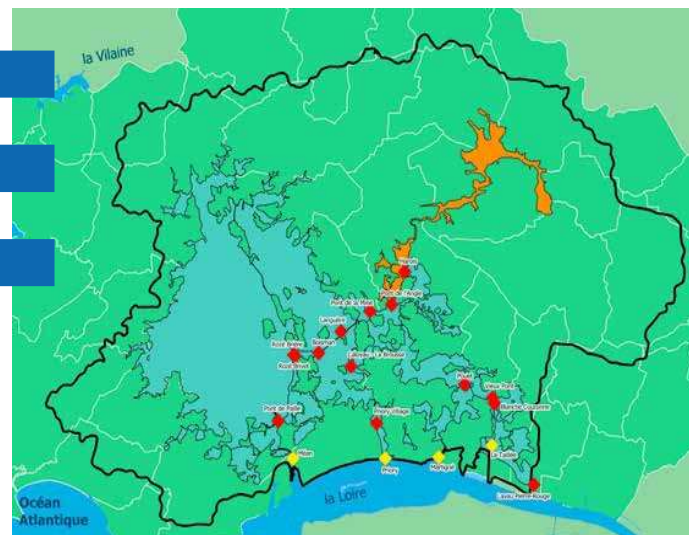


# ZOOM SUR LE BASSIN VERSANT : position des ouvrages, niveau des eaux (actuels et évolution), pluviométrie

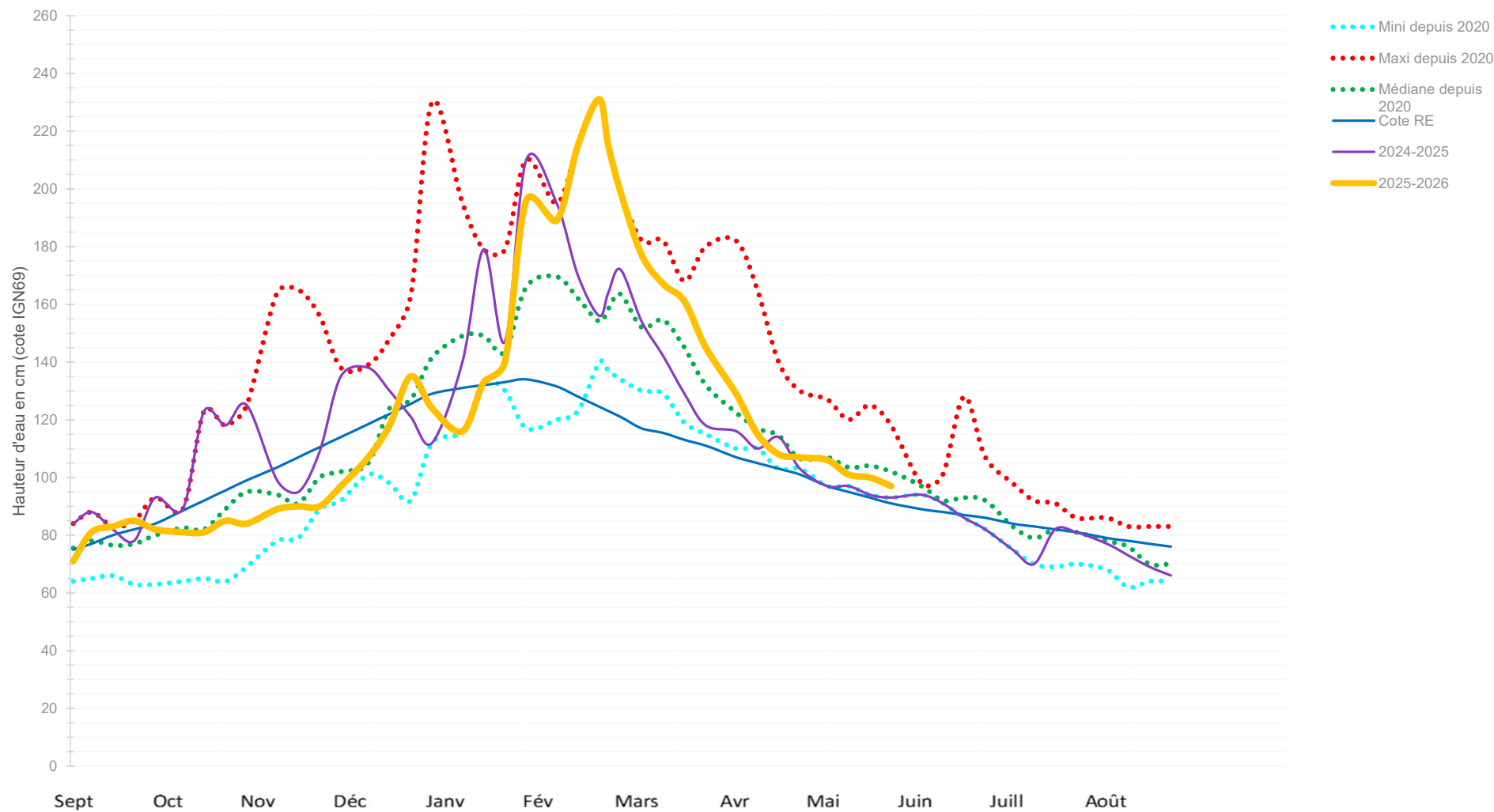




## Niveaux d'eau compartiment Haut Brivet, amont Pont de l'Angle : en cm cote NGF69



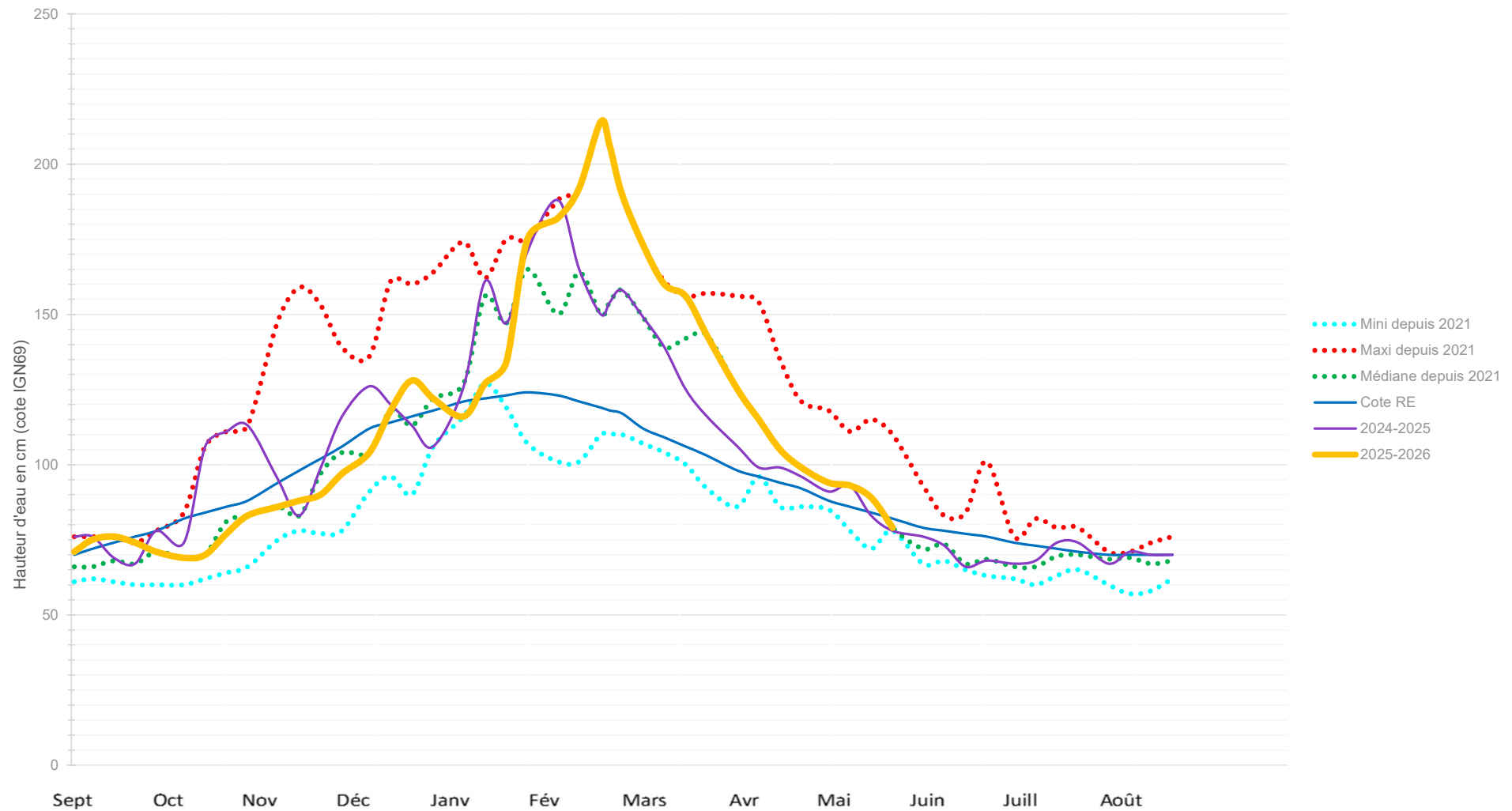
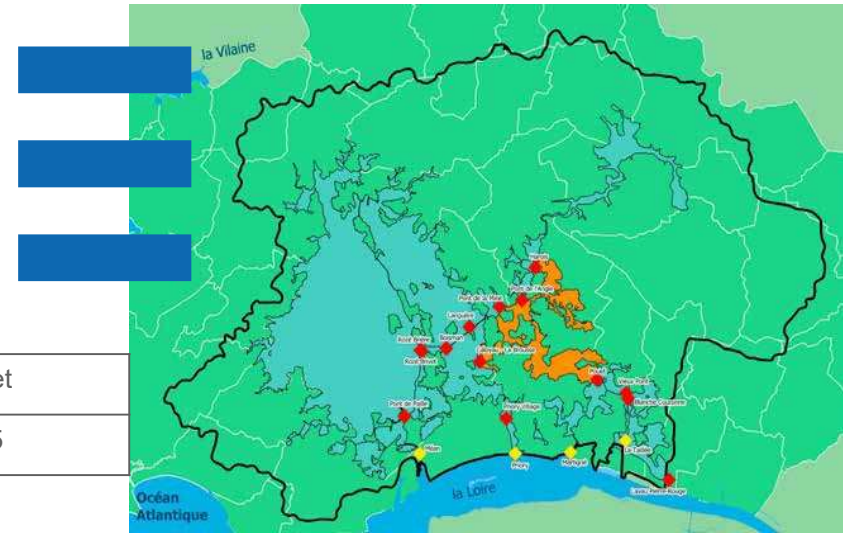
Cote au 27 mai	0,97 m		
NGF IGN 69	Mai	Juin	Juillet
Cote Règlement d'eau	1,00	0,90	0,85





## Niveaux d'eau compartiment Moyen Brivet, Pont de la Mine et Haute Taillée : en cm cote NGF69

Cote au 27 mai	0,79 m		
NGF IGN 69	Mai	Juin	Juillet
Cote Règlement d'eau	0,90	0,80	0,75



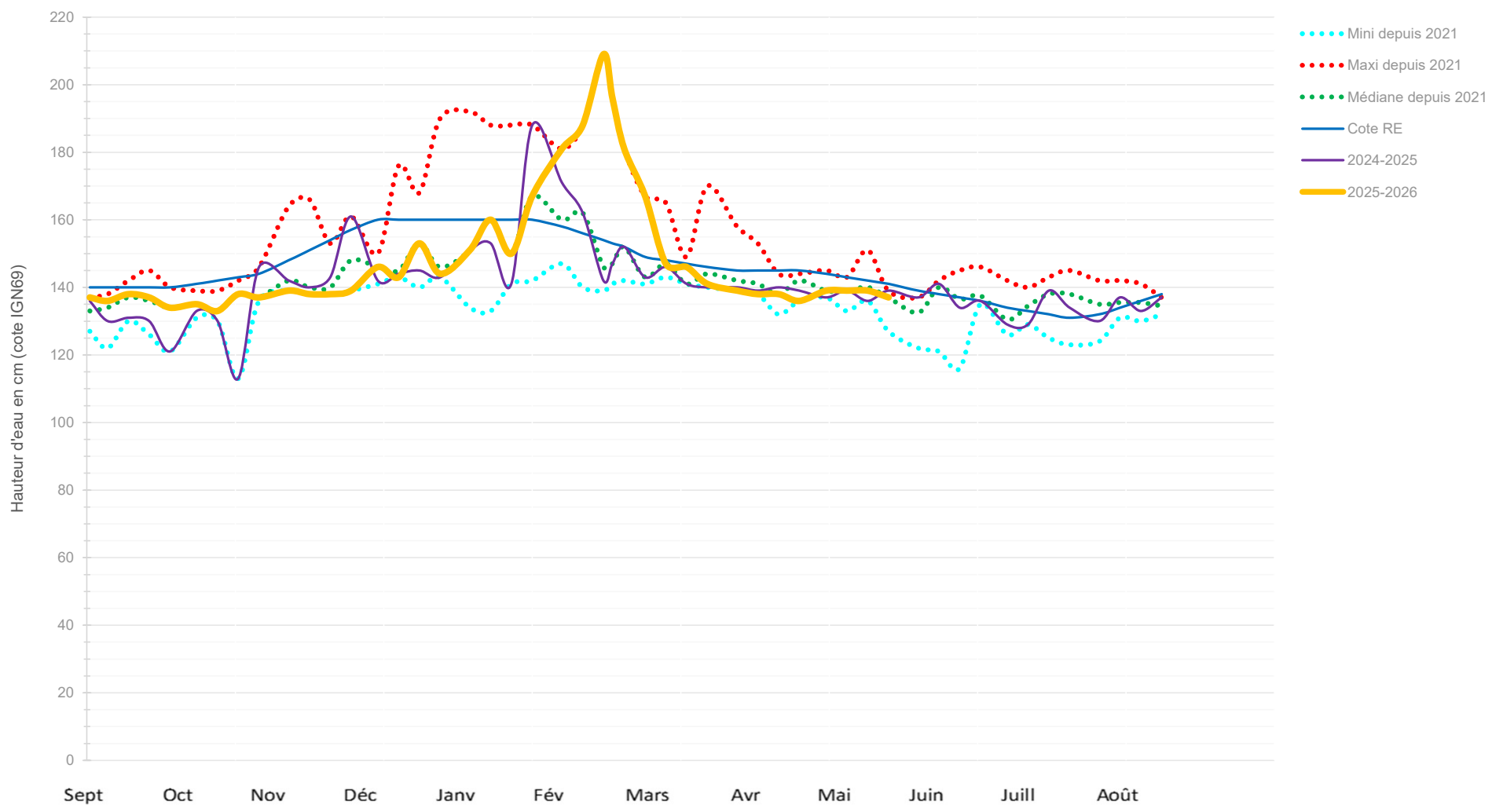
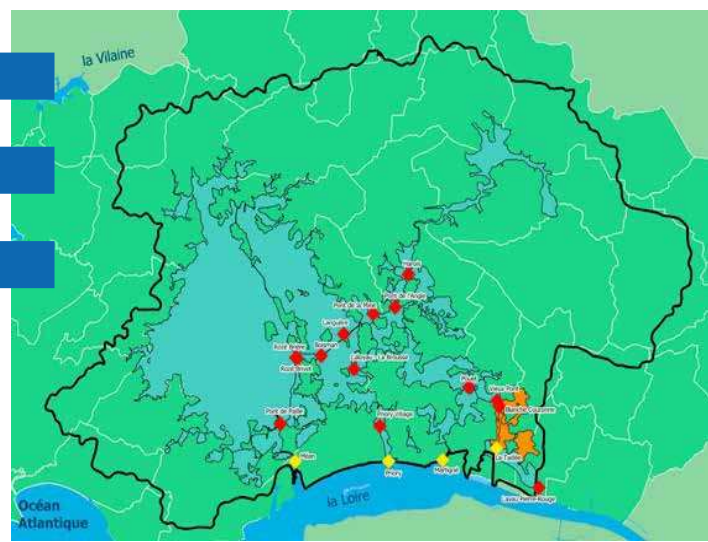


# Niveaux d'eau compartiment Blanche

Couronne: en cm cote NGF69



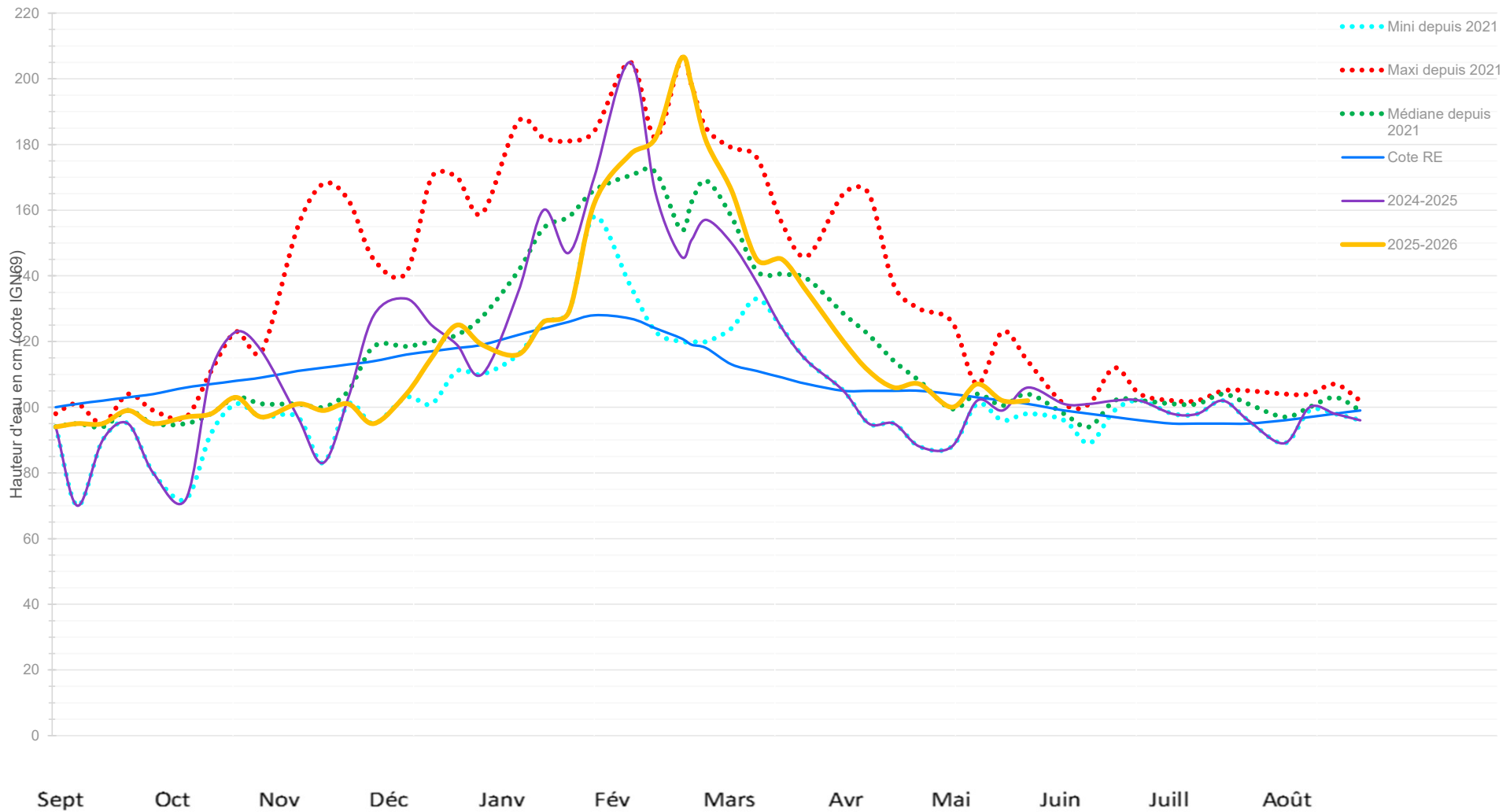
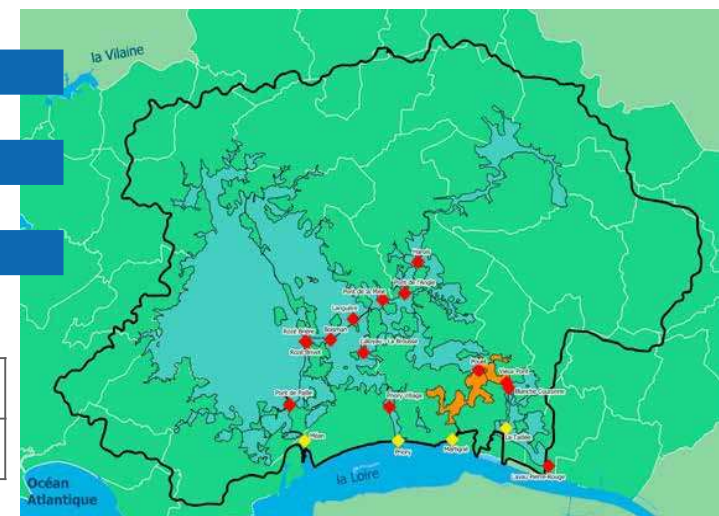
Cote au 27 mai	1,37 m		
NGF IGN 69	Mai	Juin	Juillet
Cote Règlement d'eau	1,45	1,40	1,35





## Niveaux d'eau compartiment Martigné et moyenne Taillée côté Loyer: en cm cote NGF69

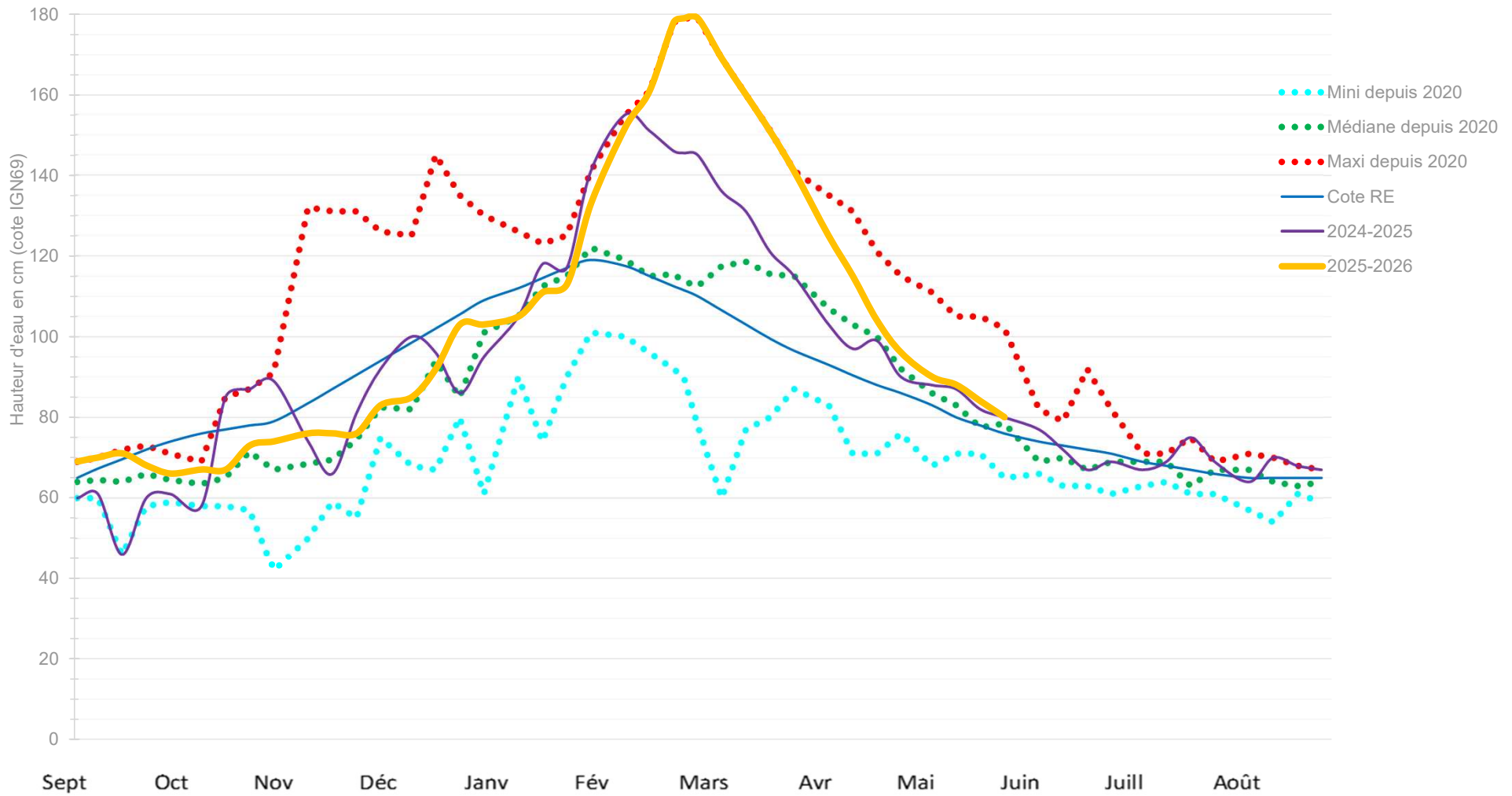
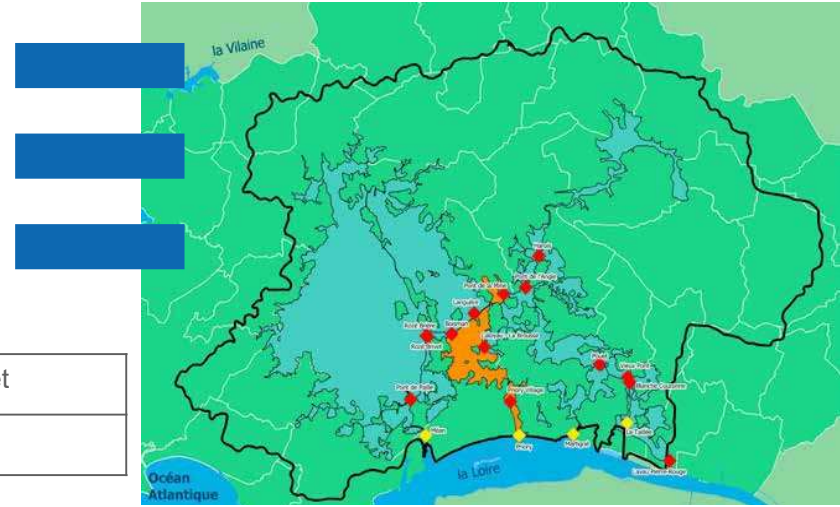
Cote au 27 mai	1,02 m		
NGF IGN 69	Mai	Juin	Juillet
Cote Règlement d'eau	1,05	1,00	0,95





# Niveaux d'eau compartiment Priory / La Guesne : en cm cote NGF69

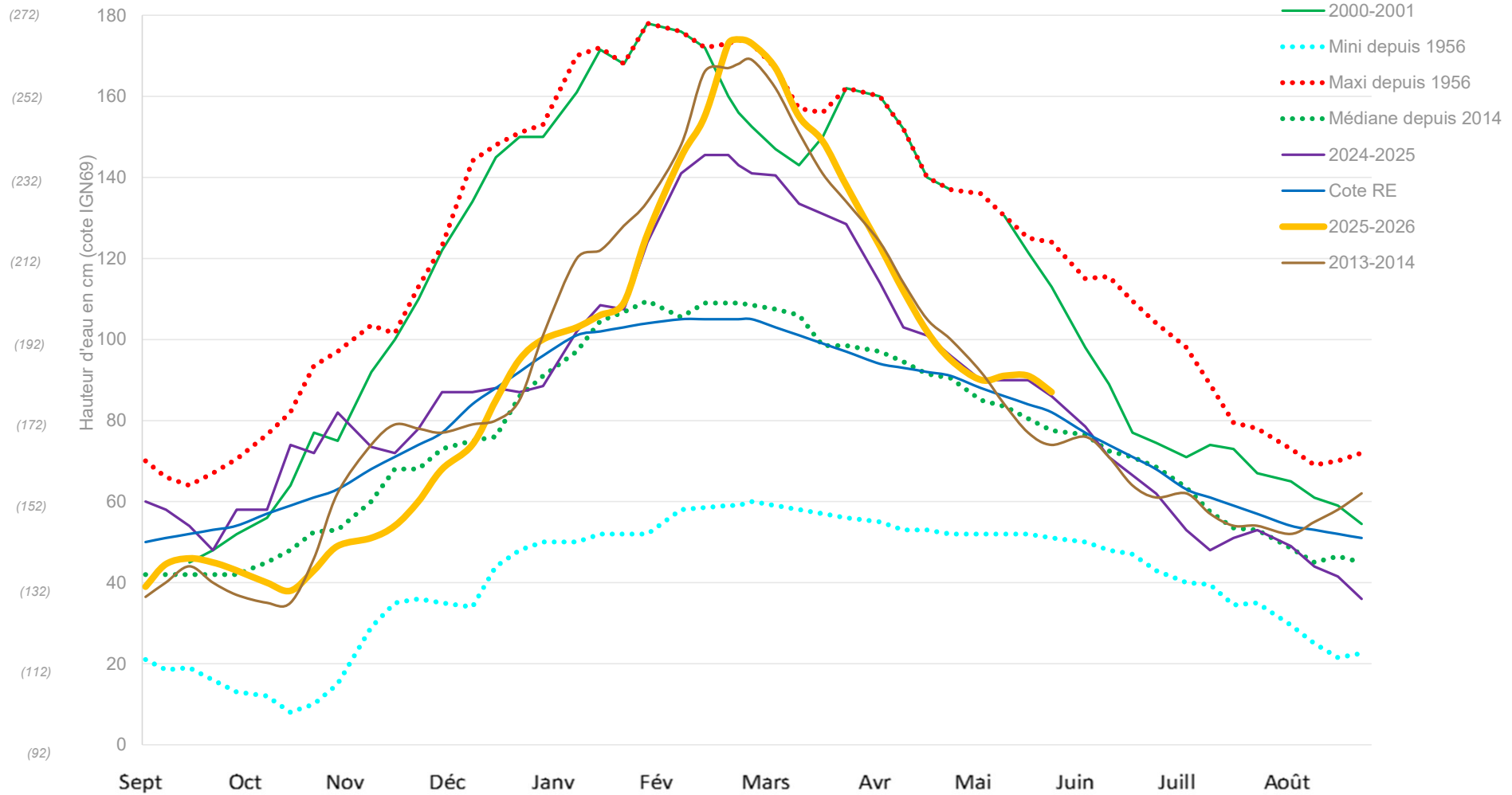
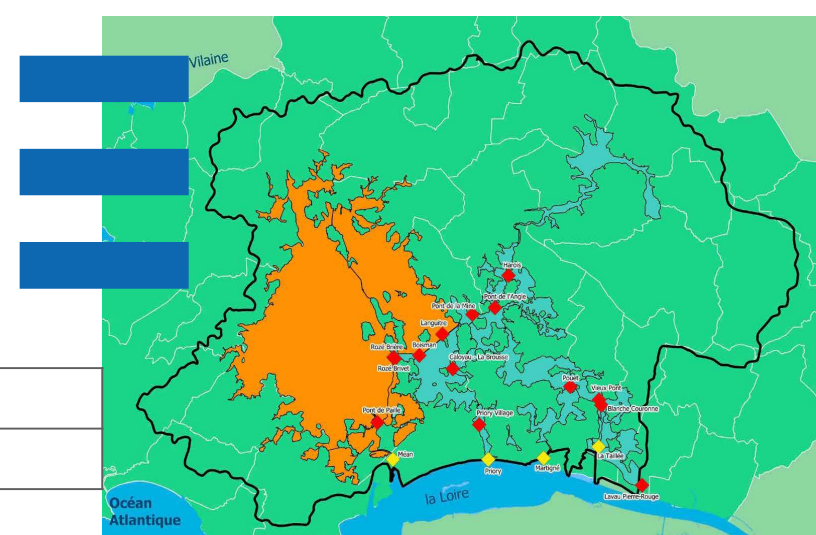
Cote au 27 mai	0,80 m		
NGF IGN 69	Mai	Juin	Juillet
Cote Règlement d'eau	0,85	0,75	0,70

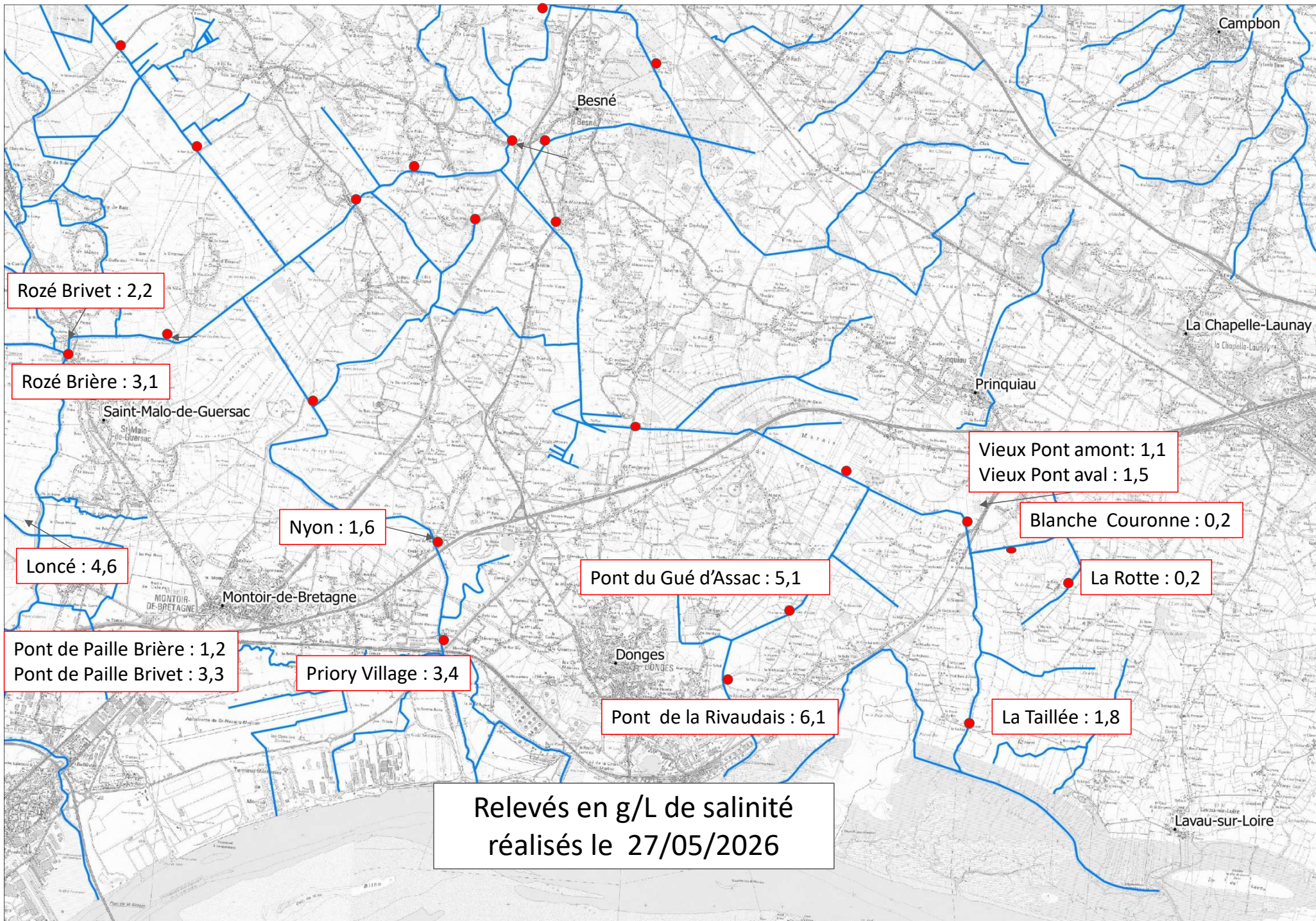




## Niveaux d'eau compartiment Brière, Boulaie et Bas Brivet : en cm cote NGF69 (et cotes Brière)

Cote au 27 mai	0,87 m		
NGF IGN 69	Mai	Juin	Juillet
Cote Règlement d'eau	0,90	0,80	0,73





Relevés en g/L de salinité réalisés le 27/05/2026