

POINT D'ACTUALITÉS au

**13 mai 2026**

📍 Zone de l'Abbaye III 5, rue des frères Lumière 44 160 PONT-CHÂTEAU

☎ 02 40 45 60 92 @ contact@sbvb.fr 🌐 [www.sbvb.fr](http://www.sbvb.fr)





### ? Pourquoi cette consultation ?

Face à des enjeux croissants comme la dégradation des milieux naturels, la qualité de l'eau fragilisée, sécheresses & inondations

👉 Votre avis est essentiel pour construire les actions 2027-2032 (Accord de Territoire)

### 👤 Qui peut participer ? Tout le monde !

Habitants, agriculteurs, associations, entreprises, ... *Aucune expertise nécessaire*

### 🌱 Vos idées peuvent agir sur :

- Qualité de l'eau
- Rivières & zones humides
- Inondations & sécheresses
- Biodiversité & bocage
- .....

# DONNEZ VOTRE AVIS sur l'avenir de l'eau pour votre territoire

**Donnez votre avis  
sur l'avenir de l'eau  
pour notre territoire**

**28  
avril  
18 > 20 h**

**Domaine  
de la Ducherais  
(CAMPBON)**

Inondation    Sécheresse    Qualité de l'eau

La consultation concerne les communes du bassin versant : Beule-Escoubille (14), Beulé, Fovaux, Campden, Chappelles-Meris (14), Chapelle Launay (14), Cressac, Denzès, Dreffac, l'Érel, Guersault, Guérande, Herbriac, Lavau sur Loire, Mitsillac, Morsac de Grotte, Pontchâteau, Poirichet, Pringolier, Quilly, Saint-Anne-les-Eaux, Sainte-Anne-sur-Brivet, Saint-Gilles-des-Bois, Saint-Joachim, Saint-Luthard, Saint-Malo de Guersac, Saint-Nazaire, Sainte-Reine-de-Bretagne, Savenay, Séverac et Triagnac.

**SBVB**    **INFOS et INSCRIPTIONS**  
02 40 45 60 92  
contact@sbvb.fr

**RÉGION PAYS DE LA LOIRE**    **Agence de l'eau Loire-Bretagne**

DU 15 AVRIL AU 15 JUIN 2026



## INVITATION

🗳️ Réunion publique sur l'eau

📅 Mardi 28 avril

🕒 18h – 20h

📍 Domaine de la Ducherais à Campbon

👉 Venez comprendre les enjeux et donner votre avis

📩 **Inscription :**  
[contact@sbvb.fr](mailto:contact@sbvb.fr)  
☎️ 02 40 45 60 92



# ZOOM SUR LE BASSIN VERSANT : position des ouvrages et pluviométrie

Pluviométrie depuis le début du mois en mm			
Station	Montoir		Herbignac Drefféac St-André
Gestion	MétéoFrance		SBVB
Mois	Donnée		Actuelles
	Médiane *	Actuelle	
Septembre	63,6	56,6	94,2 53,1 44,3
Octobre	90,6	74,7	105,9 99,2 50,1
Novembre	84,6	88	108,8 92,9 67
Décembre	87,9	109,9	125,3 135,5 83
Janvier	88,7	177,8	226,4 214,1 168,4
Février	59,7	159	199,2 204,1 148,2
Mars	57,6	47,1	52,1 43,4 53,7
Avril	48,0	12,2	14,4 12,6 11,9
Mai	45,5	36,7	52,3 68,3 30,5
Juin	34,6		
Juillet	44,2		
Août	40,8		

\* Médiane depuis 2000

## POINT INFOS

**Météo :** J+3 = 0 à 10 mm /// J+4 à +7 = 5 à 15 mm

**Gestion hydraulique :** Certaines manœuvres sur d'autres ouvrages peuvent être effectuées en fonction des aléas climatiques pour ajuster les niveaux par compartiment

**Astreinte :** Urgence hydraulique uniquement

Les évacuations continuent par le vannage du Priory.



## LÉGENDE

- OUVRAGES HYDRAULIQUES**
- Fermé (red circle)
- Ouvert (green circle)
- Ouvert pour des évacuations (blue circle)
- Ouvert pour des réalimentations (white circle)
- Tout ou partie fermé (orange circle)

## BILAN GLOBAL

Faible évolution des niveaux d'eau. Ceux-ci devraient légèrement baisser d'ici la semaine prochaine



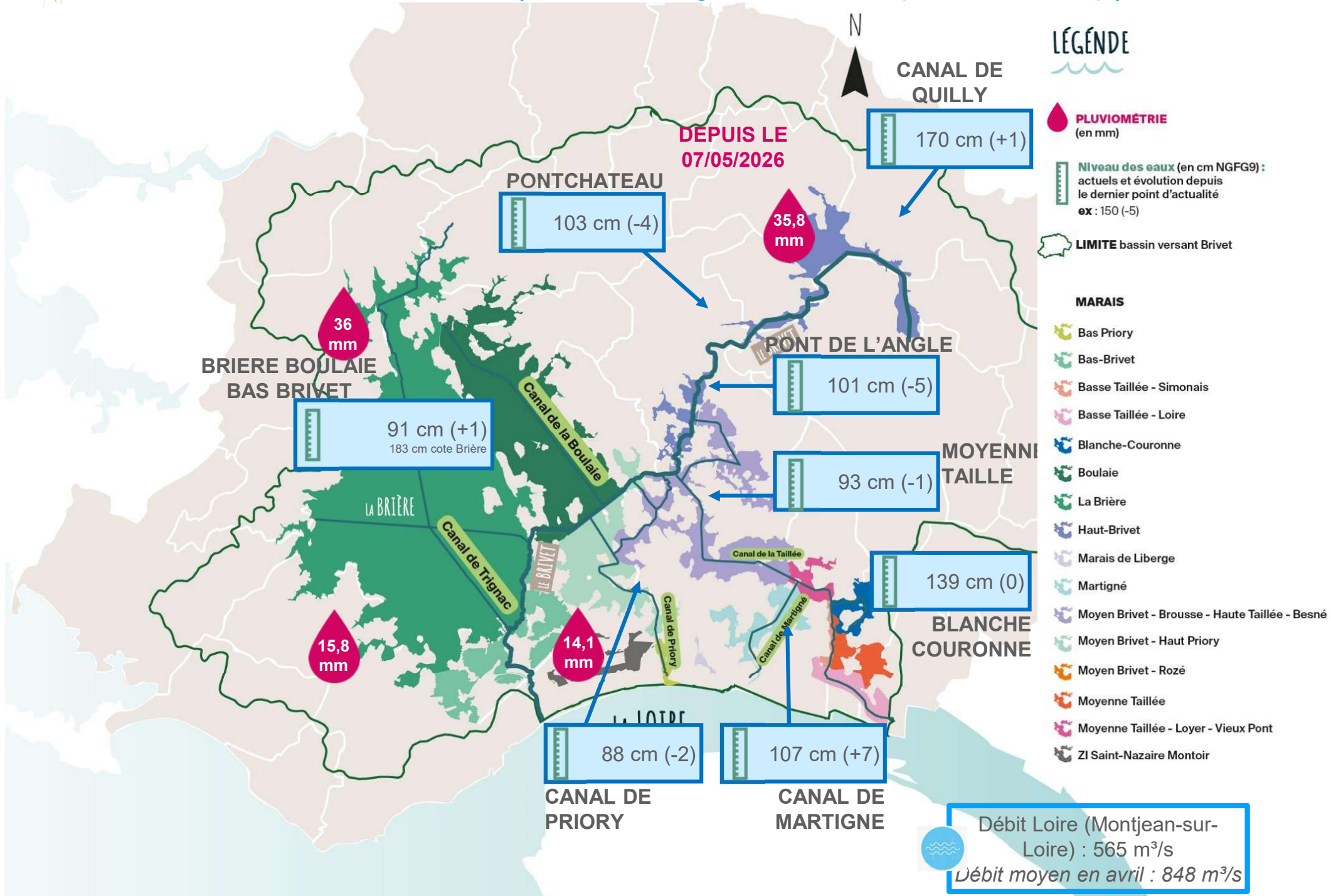
## L'ASTREINTE « GESTION HYDRAULIQUE »

du Syndicat du Bassin Versant du Brivet est joignable uniquement en cas d'urgence

au **06 27 83 14 51**



# ZOOM SUR LE BASSIN VERSANT : position des ouvrages, niveau des eaux (actuels et évolution), pluviométrie

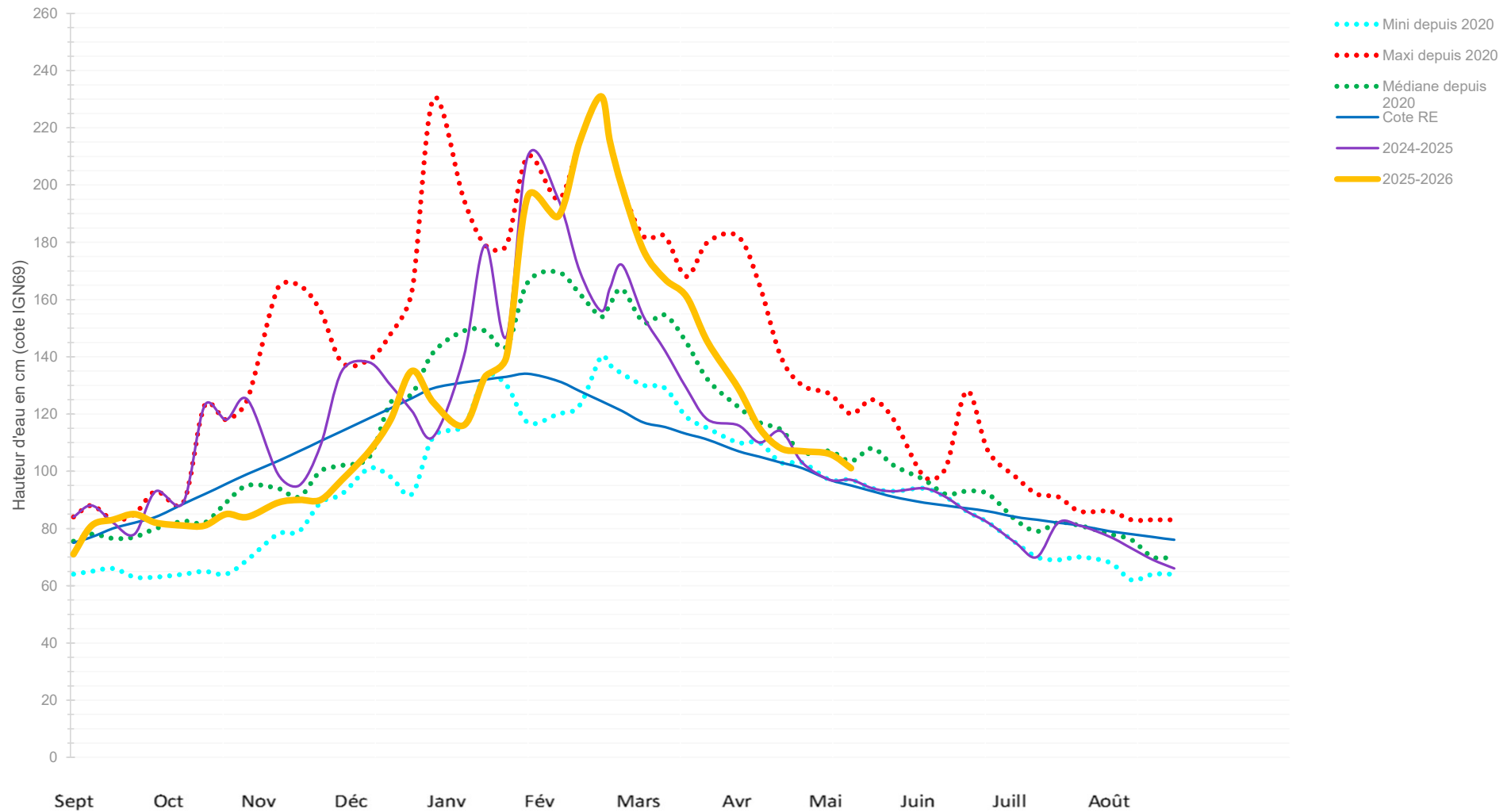
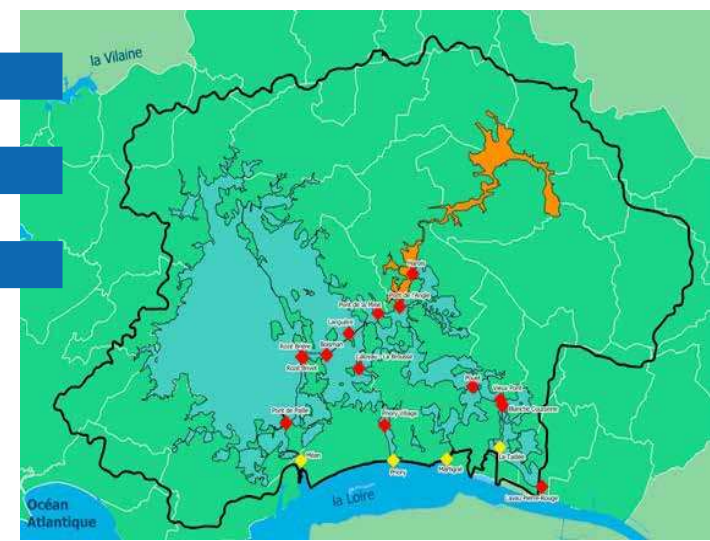




## Niveaux d'eau compartiment Haut Brivet, amont Pont de l'Angle : en cm cote NGF69

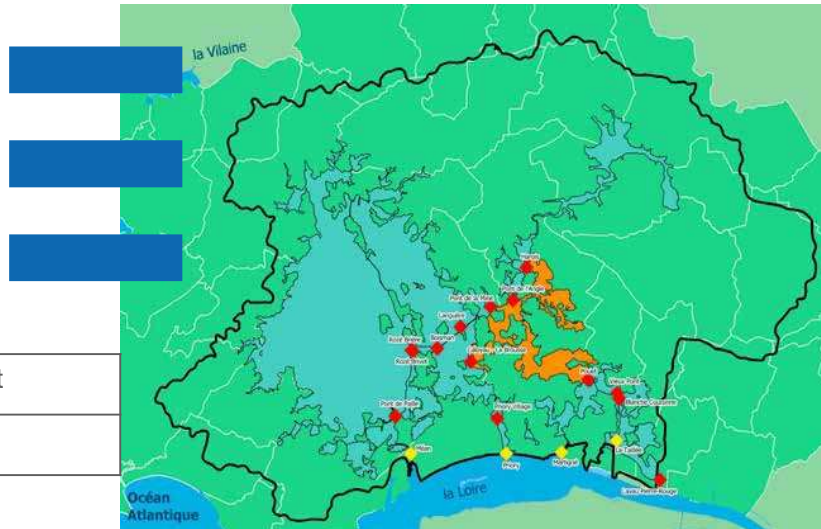


Cote au 13 mai	1,01 m		
NGF IGN 69	Mai	Juin	Juillet
Cote Règlement d'eau	1,00	0,90	0,85

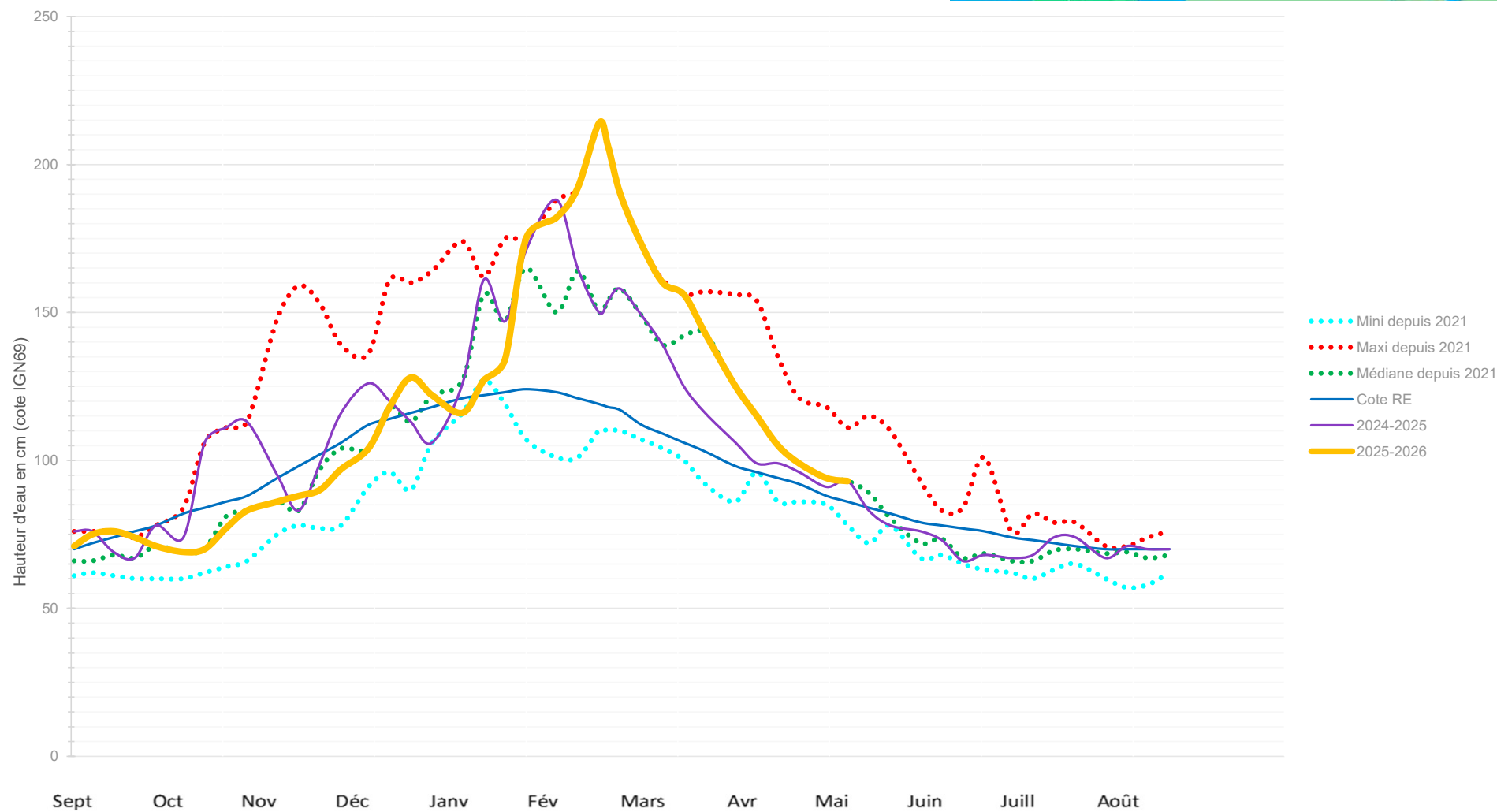




## Niveaux d'eau compartiment Moyen Brivet, Pont de la Mine et Haute Taillée : en cm cote NGF69



Cote au 13 mai	0,93 m		
NGF IGN 69	Mai	Juin	Juillet
Cote Règlement d'eau	0,90	0,80	0,75



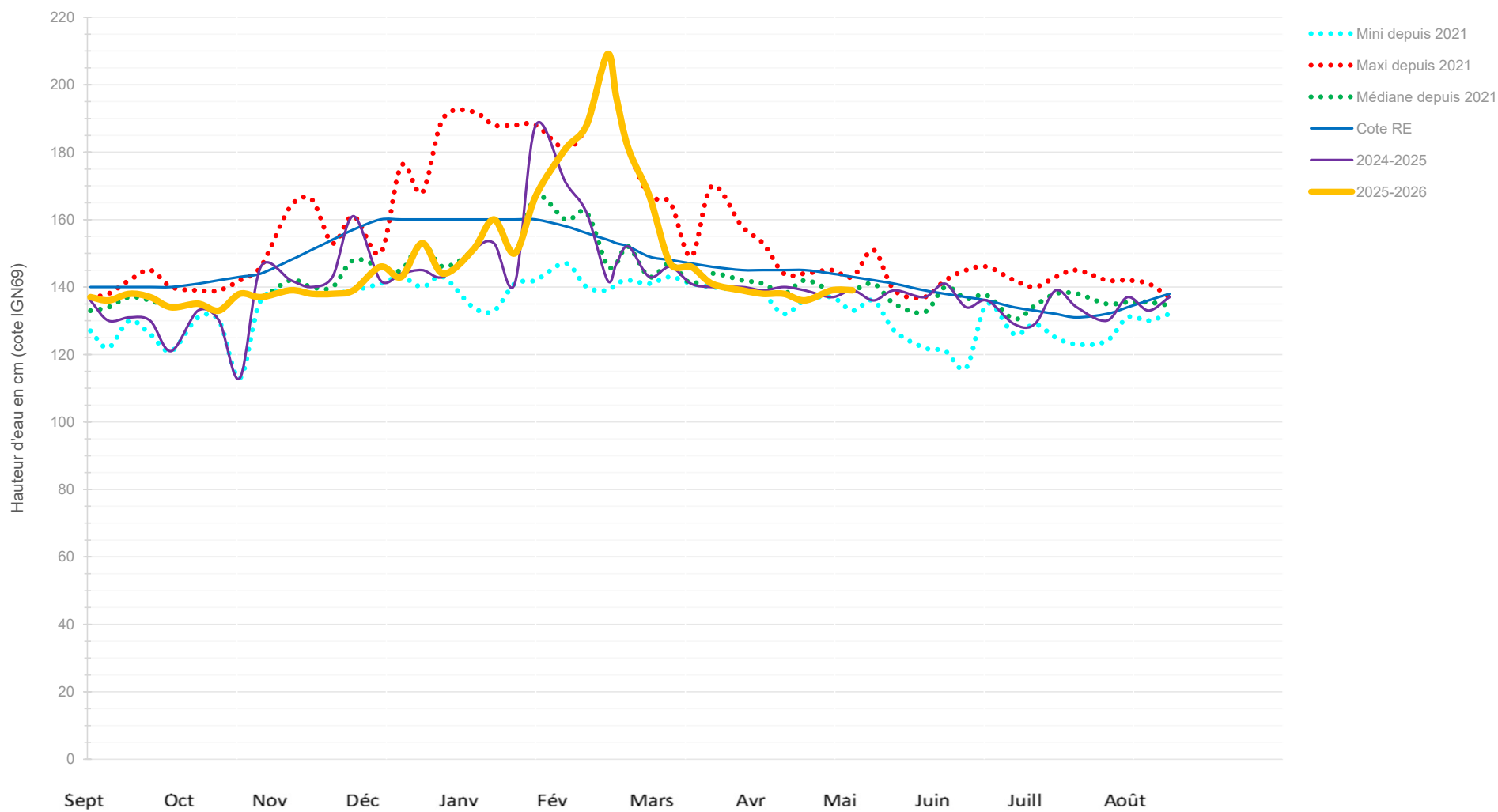


# Niveaux d'eau compartiment Blanche

Couronne: en cm cote NGF69

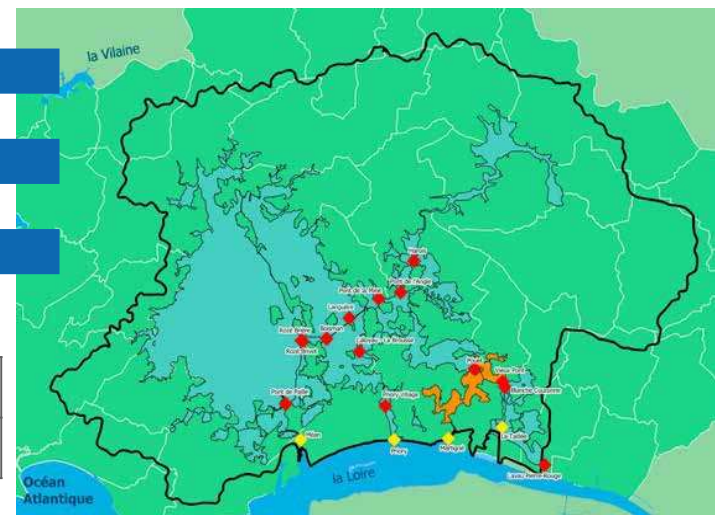


Cote au 7 mai	1,39 m		
NGF IGN 69	Mai	Juin	Juillet
Cote Règlement d'eau	1,45	1,40	1,35

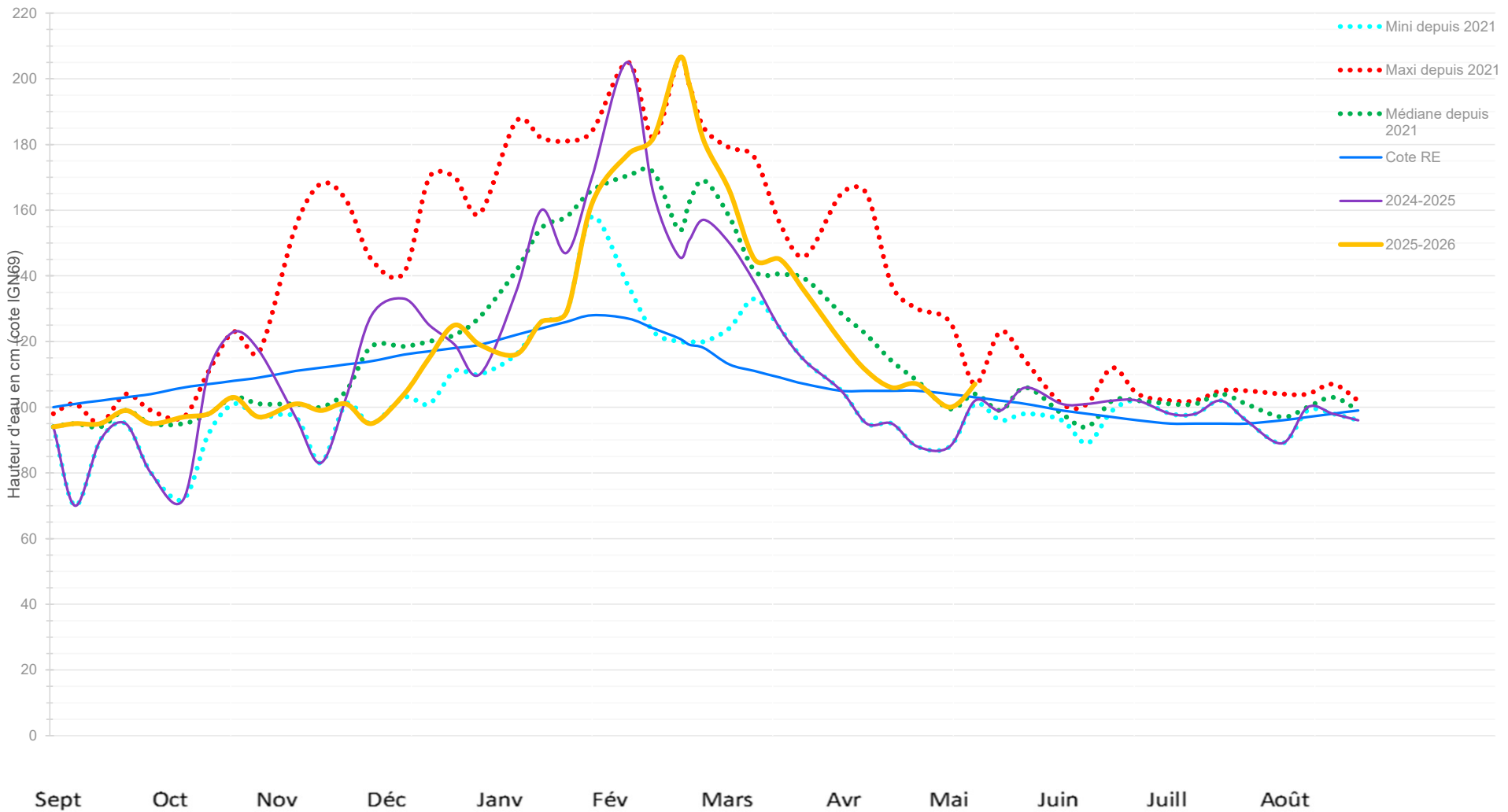




## Niveaux d'eau compartiment Martigné et moyenne Taillée côté Loyer: en cm cote NGF69

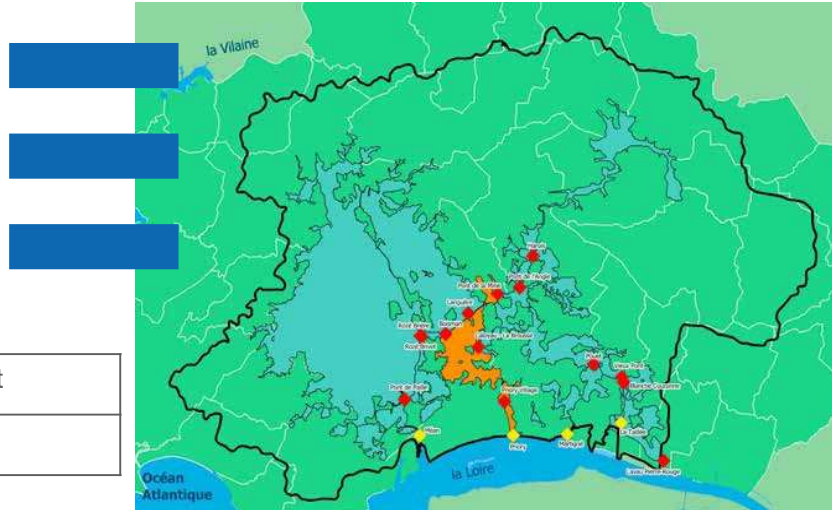


Cote au 13 mai	1,07 m		
NGF IGN 69	Mai	Juin	Juillet
Cote Règlement d'eau	1,05	1,00	0,95

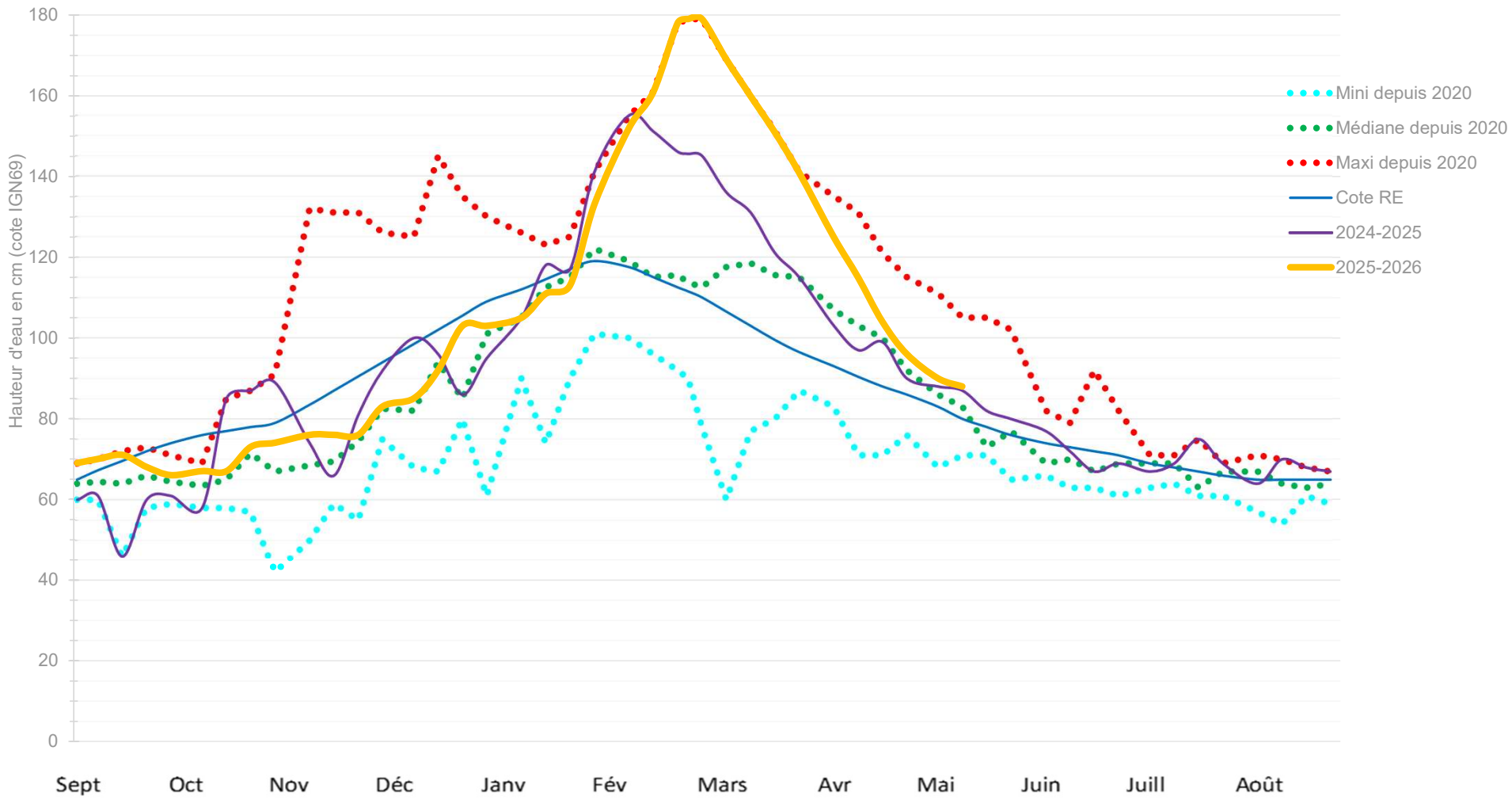




# Niveaux d'eau compartiment Priory / La Guesne : en cm cote NGF69



Cote au 13 mai	0,88 m		
NGF IGN 69	Mai	Juin	Juillet
Cote Règlement d'eau	0,85	0,75	0,70





# Niveaux d'eau compartiment Brière, Boulaie et Bas Brivet : en cm cote NGF69 (et cotes Brière)

Cote au 13 mai	0,91 m		
NGF IGN 69	Mai	Juin	Juillet
Cote Règlement d'eau	0,90	0,80	0,73

