

POINT D'ACTUALITÉS au

27 avril 2026

📍 Zone de l'Abbaye III 5, rue des frères Lumière 44 160 PONT-CHÂTEAU

☎ 02 40 45 60 92 @ contact@sbvb.fr 🌐 www.sbvb.fr





? Pourquoi cette consultation ?

Face à des enjeux croissants comme la dégradation des milieux naturels, la qualité de l'eau fragilisée, sécheresses & inondations

👉 Votre avis est essentiel pour construire les actions 2027-2032 (Accord de Territoire)

👤 Qui peut participer ? Tout le monde !

Habitants, agriculteurs, associations, entreprises, ... *Aucune expertise nécessaire*

🌱 Vos idées peuvent agir sur :

- Qualité de l'eau
- Rivières & zones humides
- Inondations & sécheresses
- Biodiversité & bocage
-

DONNEZ VOTRE AVIS sur l'avenir de l'eau pour votre territoire

**Donnez votre avis
sur l'avenir de l'eau
pour notre territoire**

**28
avril
18 > 20 h**

**Domaine
de la Ducherais
(CAMPBON)**

Inondation Sécheresse Qualité de l'eau

La consultation concerne les communes du bassin versant : Beule-Escoubille (14), Beulé, Fovaux, Campden, Chappelles-Meris (14), Chapelle Launay (14), Cressac, Denzès, Dreffac, l'Érel, Guersault, Guérande, Herbriac, Lavau sur Loire, Mitsillac, Morsac de Grotte, Pontchâteau, Poirichet, Pringolier, Quilly, Saint-Anne-les-Eaux, Sainte-Anne-sur-Brivet, Saint-Gilles-des-Bois, Saint-Joachim, Saint-Luthard, Saint-Malo de Guersac, Saint-Nazaire, Sainte-Reine-de-Bretagne, Savenay, Séverac et Triagnac.

SBVB **INFOS et INSCRIPTIONS**
02 40 45 60 92
contact@sbvb.fr

**RÉGION
PAYS
de LA LOIRE** **Agence de l'eau
Loire-Bretagne**

DU 15 AVRIL AU 15 JUIN 2026



INVITATION

🗳️ Réunion publique sur l'eau

📅 Mardi 28 avril

🕒 18h – 20h

📍 Domaine de la Ducherais à
Campbon

👉 Venez comprendre les enjeux
et donner votre avis

📩 **Inscription :**
contact@sbvb.fr
☎️ 02 40 45 60 92



ZOOM SUR LE BASSIN VERSANT : position des ouvrages et pluviométrie

Pluviométrie depuis le début du mois en mm			
Station	Montoir		Herbignac Drefféac St-André
Gestion	MétéoFrance		SBVB
Mois	Donnée		Actuelles
	Médiane *	Actuelle	
Septembre	63,6	56,6	94,2 53,1 44,3
Octobre	90,6	74,7	105,9 99,2 50,1
Novembre	84,6	88	108,8 92,9 67
Décembre	87,9	109,9	125,3 135,5 83
Janvier	88,7	177,8	226,4 214,1 168,4
Février	59,7	159	199,2 204,1 148,2
Mars	57,6	47,1	52,1 43,4 53,7
Avril	48,0	8,2	14,4 12,6 11,9
Mai	45,5		
Juin	34,6		
Juillet	44,2		
Août	40,8		

* Médiane depuis 2000

POINT INFOS

Météo : J+3 = 0 à 10 mm /// J+4 à +7 = 0 mm

Gestion hydraulique : Les clapets de Pont de l'Angle, Pont de la Mine et Boisman sont relevés. Les vannages de Martigné et de la Taillée sont fermés. Evacuation par une seule vanne à Méan,

Astreinte : Urgence hydraulique uniquement



LÉGENDE

- OUVRAGES HYDRAULIQUES**
- Fermé (Red circle)
- Ouvert (Green circle)
- Ouvert pour des évacuations (Blue circle)
- Ouvert pour des réalimentations (White circle)
- Tout ou partie fermé (Orange circle)

BILAN GLOBAL

Avec les conditions climatiques, la baisse des niveaux d'eau continue sur l'ensemble des compartiments hydrauliques. Des manœuvres d'ajustement sont effectuées



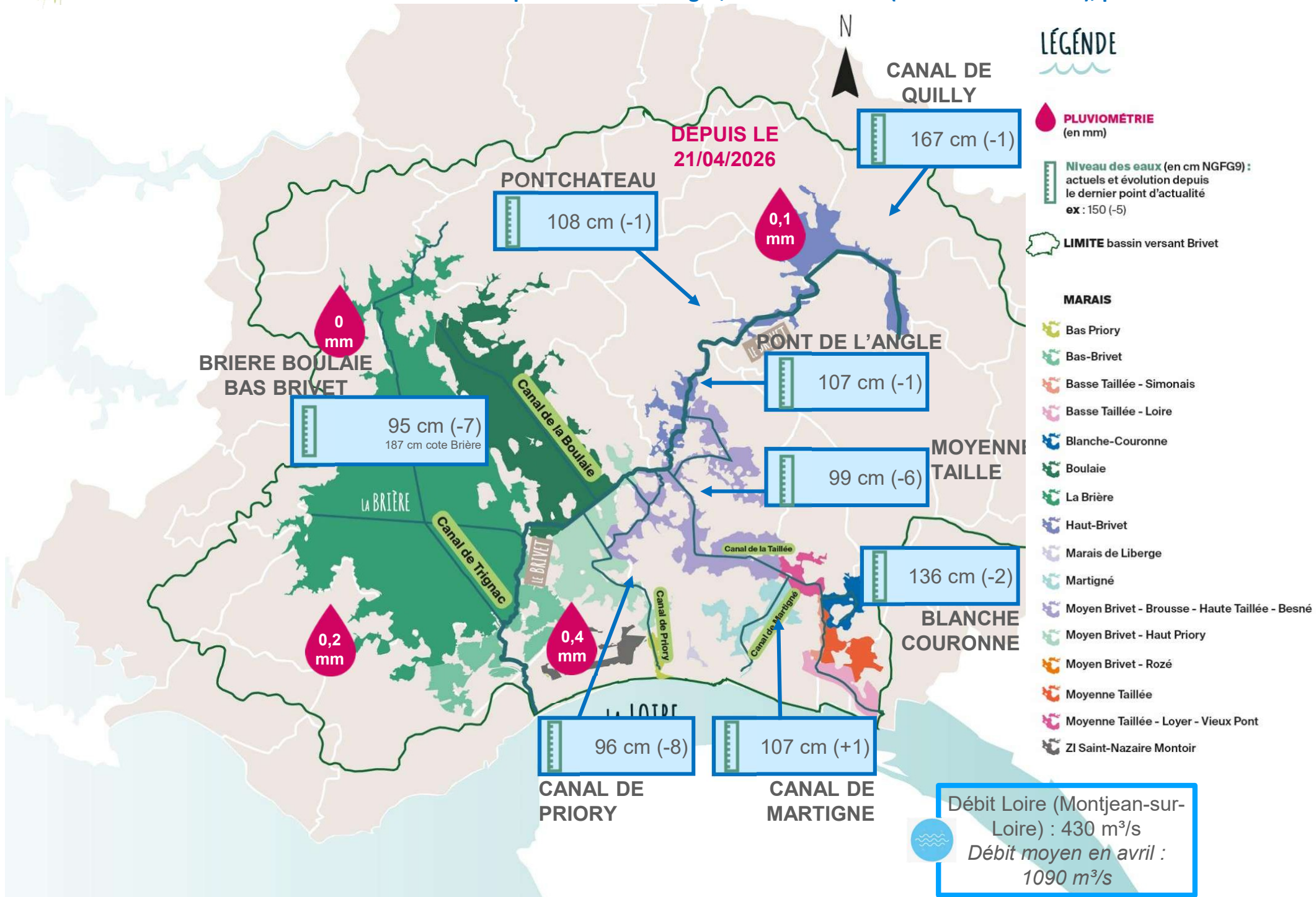
L'ASTREINTE « GESTION HYDRAULIQUE »

du Syndicat du Bassin Versant du Brivet est joignable uniquement en cas d'urgence

au **06 27 83 14 51**

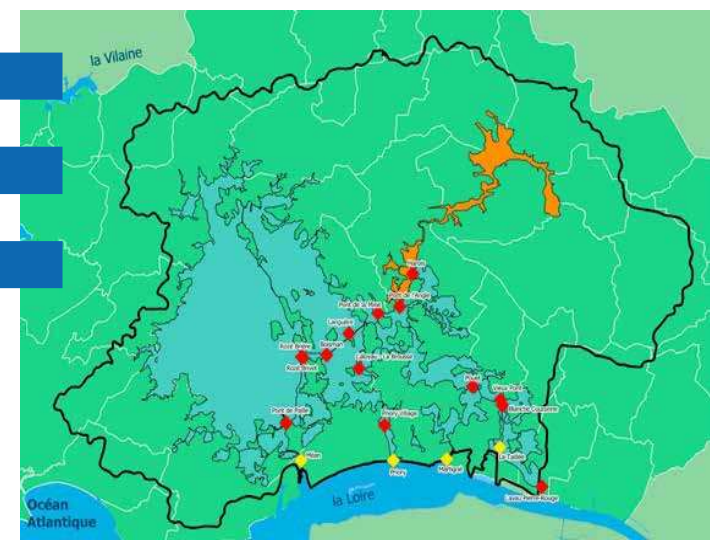


ZOOM SUR LE BASSIN VERSANT : position des ouvrages, niveau des eaux (actuels et évolution), pluviométrie

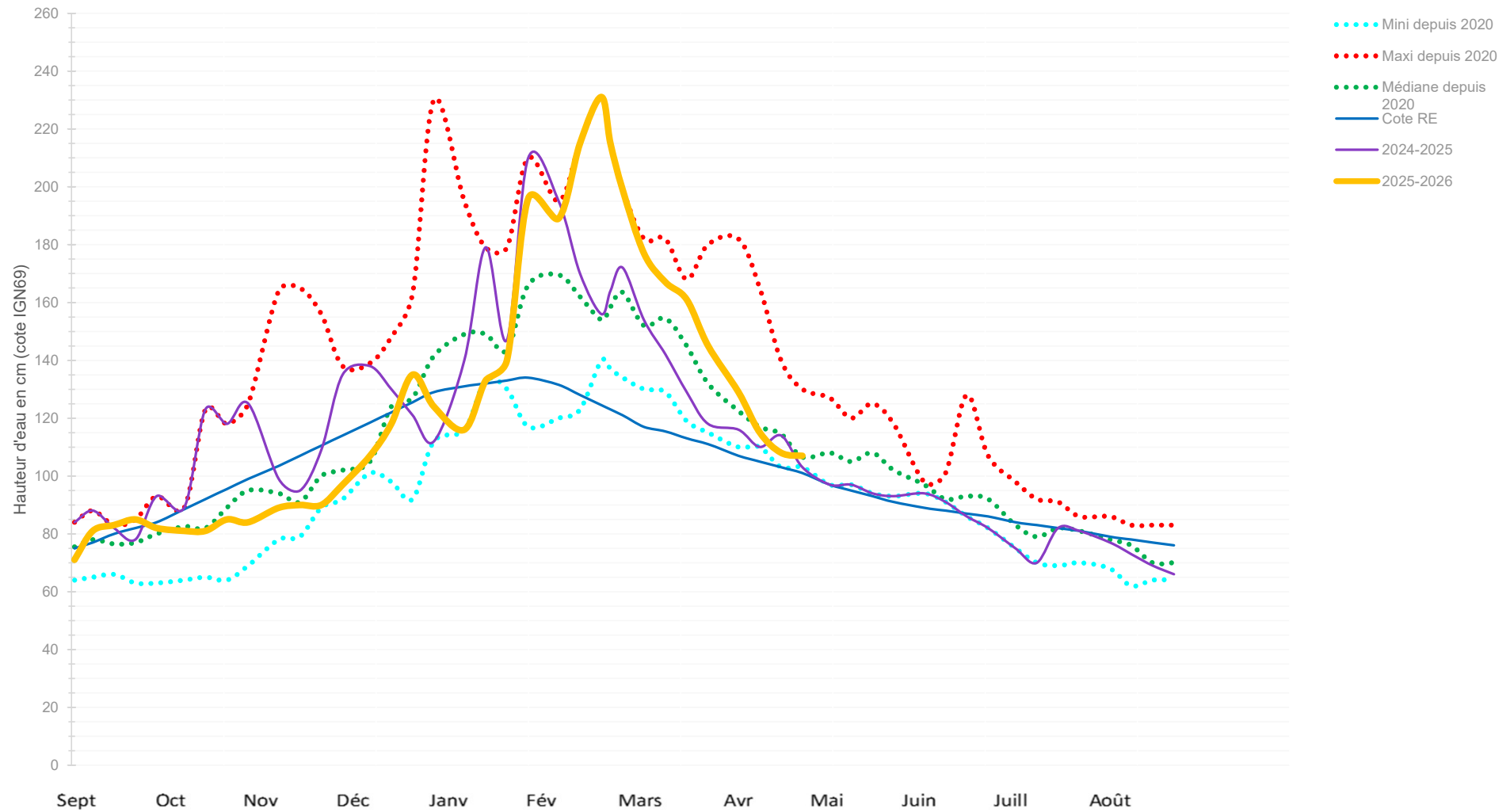




Niveaux d'eau compartiment Haut Brivet, amont Pont de l'Angle : en cm cote NGF69

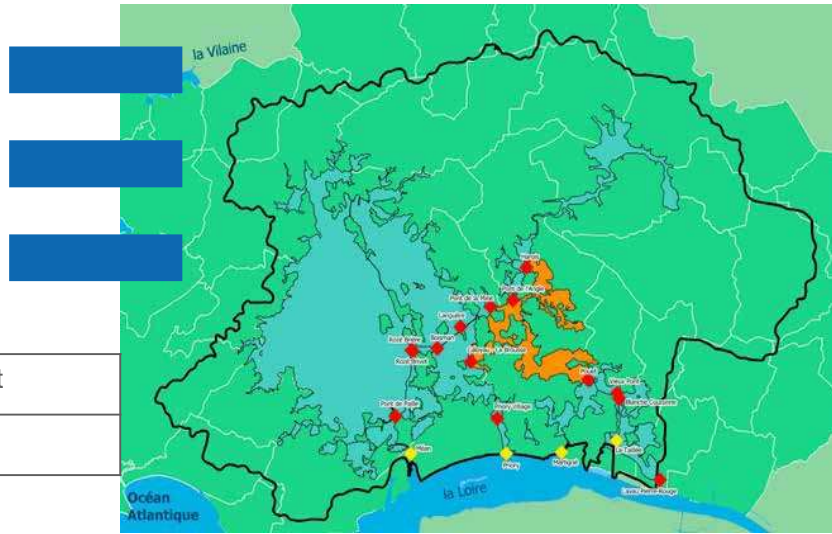


NGF IGN 69	Mai	Juin	Juillet
Cote Règlement d'eau	1,00	0,90	0,85

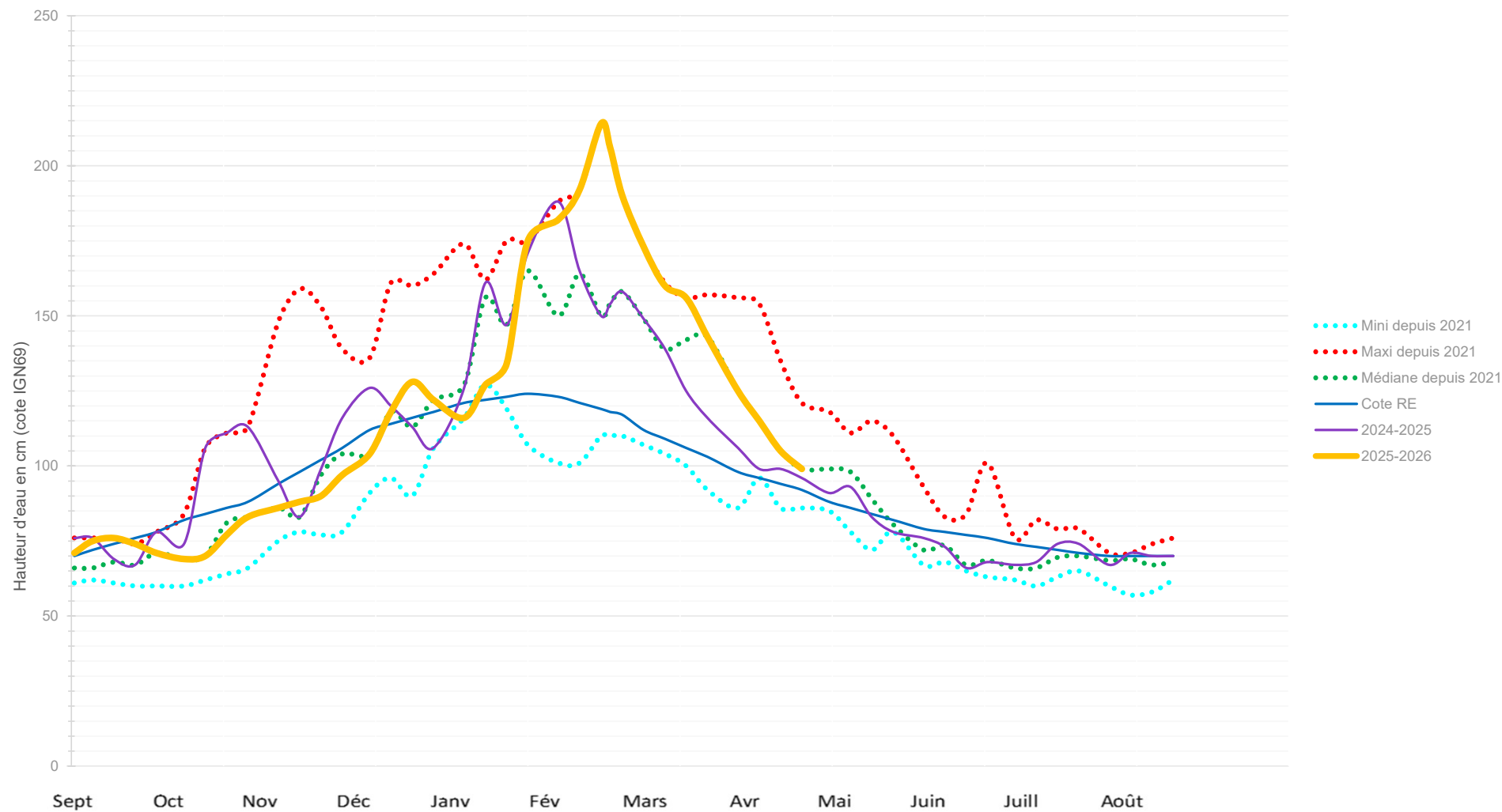




Niveaux d'eau compartiment Moyen Brivet, Pont de la Mine et Haute Taillée : en cm cote NGF69



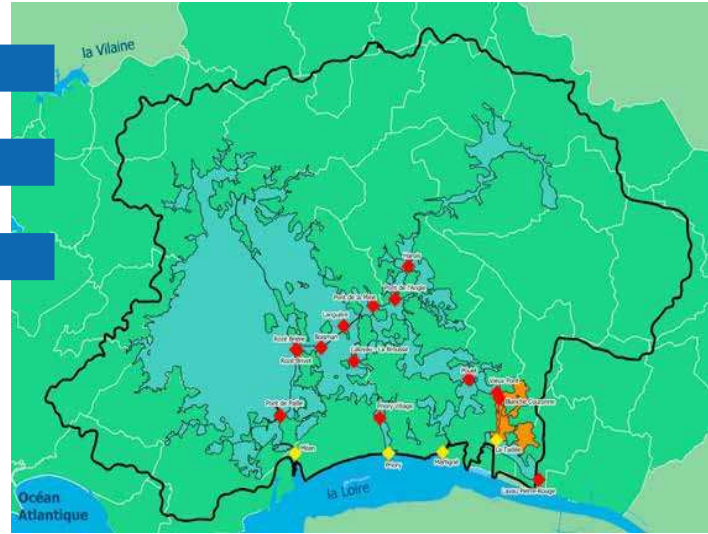
NGF IGN 69	Mai	Juin	Juillet
Cote Règlement d'eau	0,90	0,80	0,75



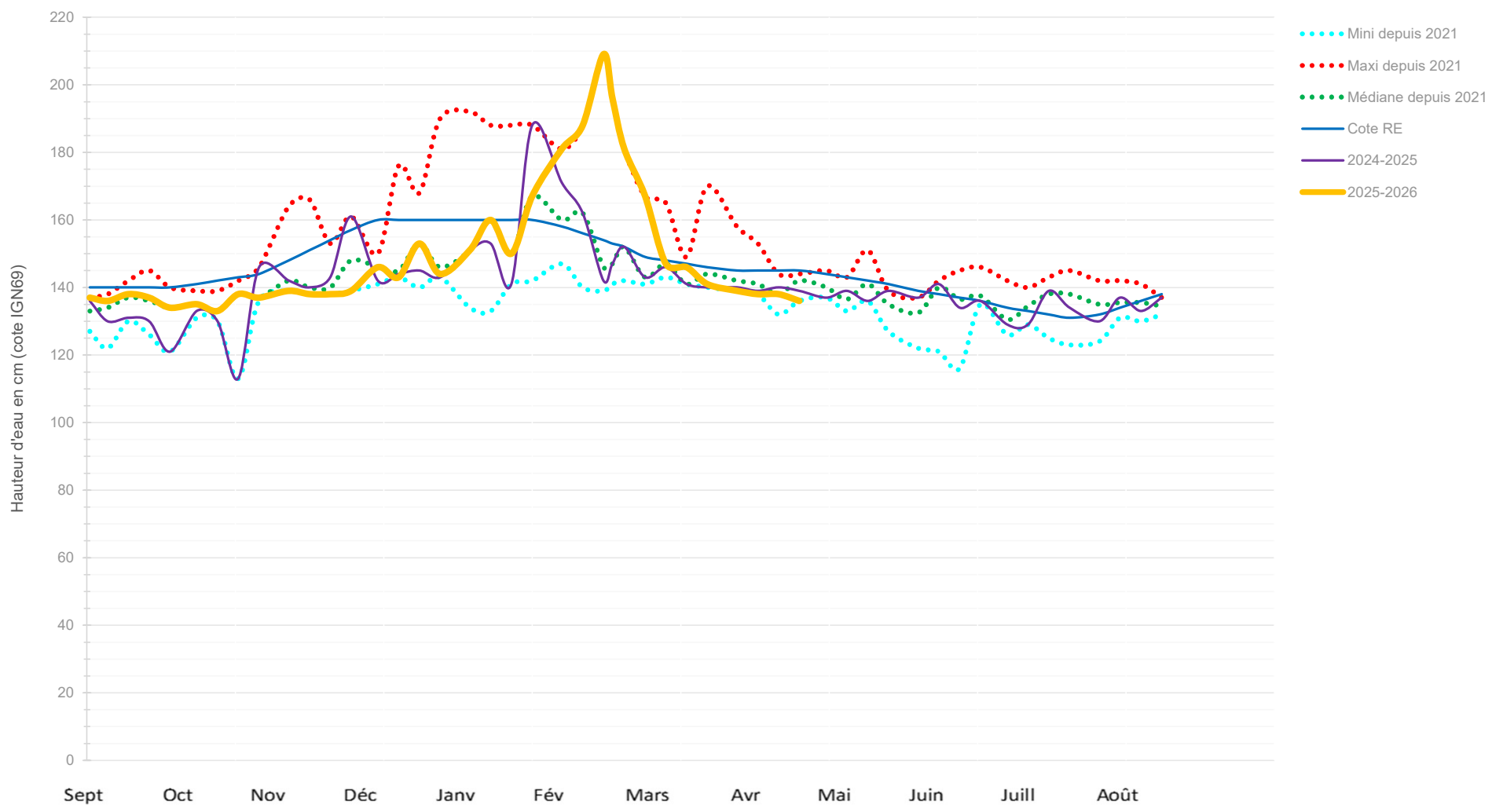


Niveaux d'eau compartiment Blanche

Couronne: en cm cote NGF69

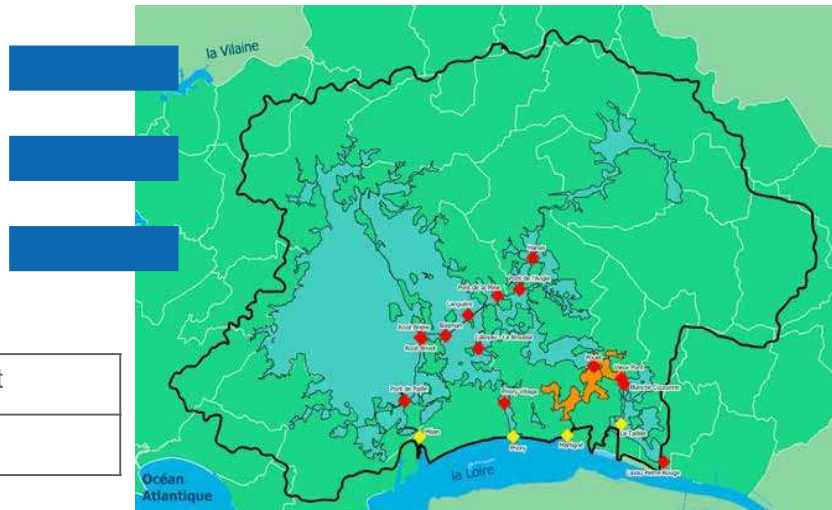


NGF IGN 69	Mai	Juin	Juillet
Cote Règlement d'eau	1,45	1,40	1,35

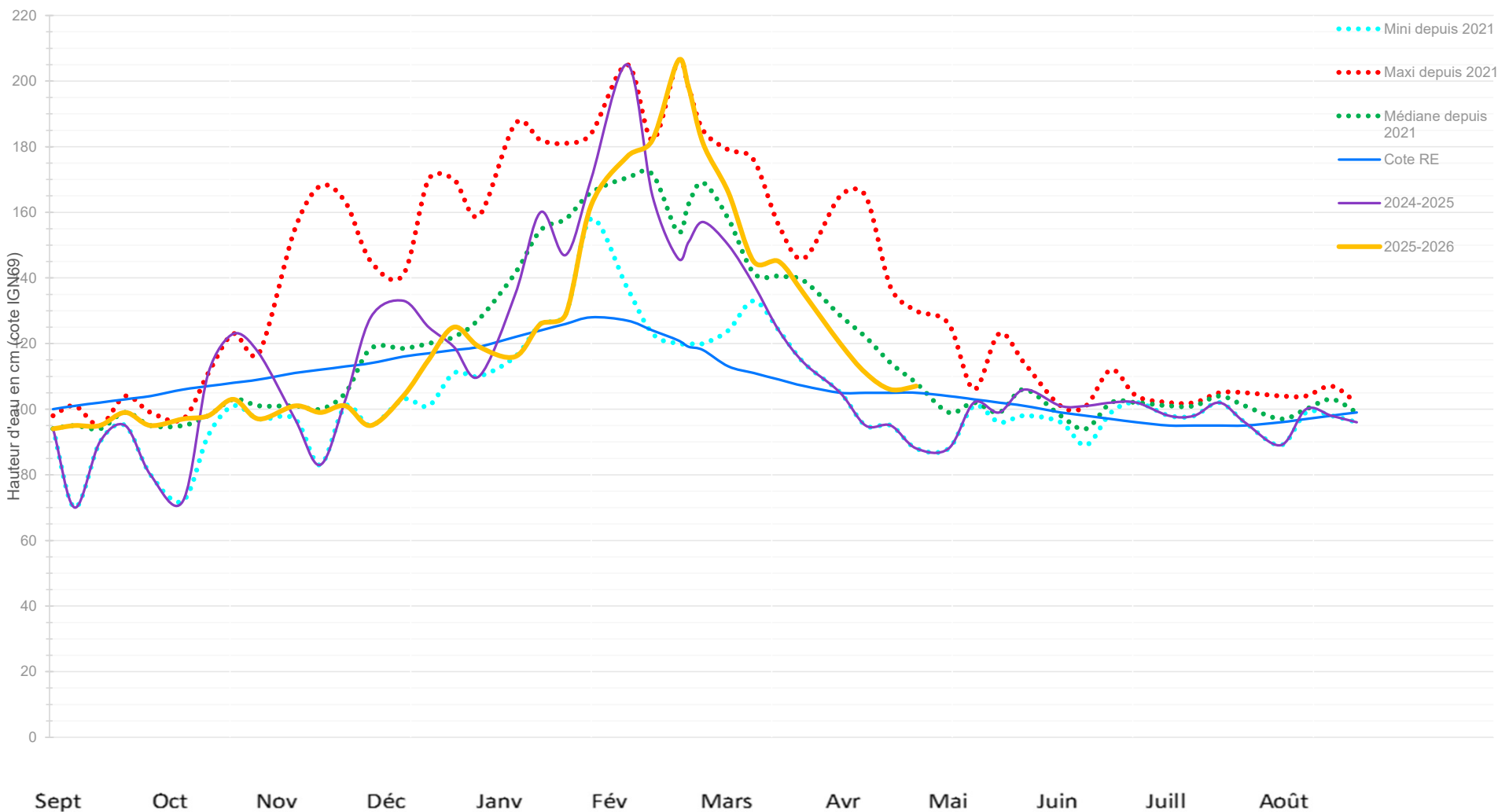




Niveaux d'eau compartiment Martigné et moyenne Taillée côté Loyer: en cm cote NGF69

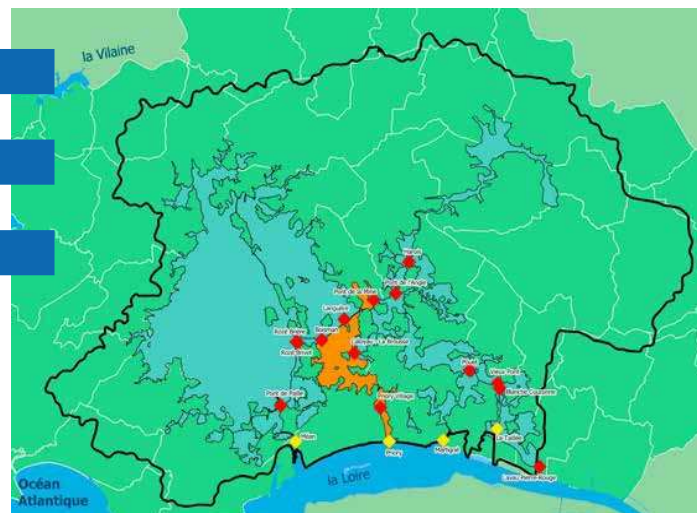


NGF IGN 69	Mai	Juin	Juillet
Cote Règlement d'eau	1,05	1,00	0,95





Niveaux d'eau compartiment Priory / La Guesne : en cm cote NGF69



NGF IGN 69	Mai	Juin	Juillet
Cote Règlement d'eau	0,85	0,75	0,70

