

POINT D'ACTUALITÉS au

21 avril 2026

📍 Zone de l'Abbaye III 5, rue des frères Lumière 44 160 PONT-CHÂTEAU

☎ **02 40 45 60 92** @ contact@sbvb.fr 🌐 www.sbvb.fr



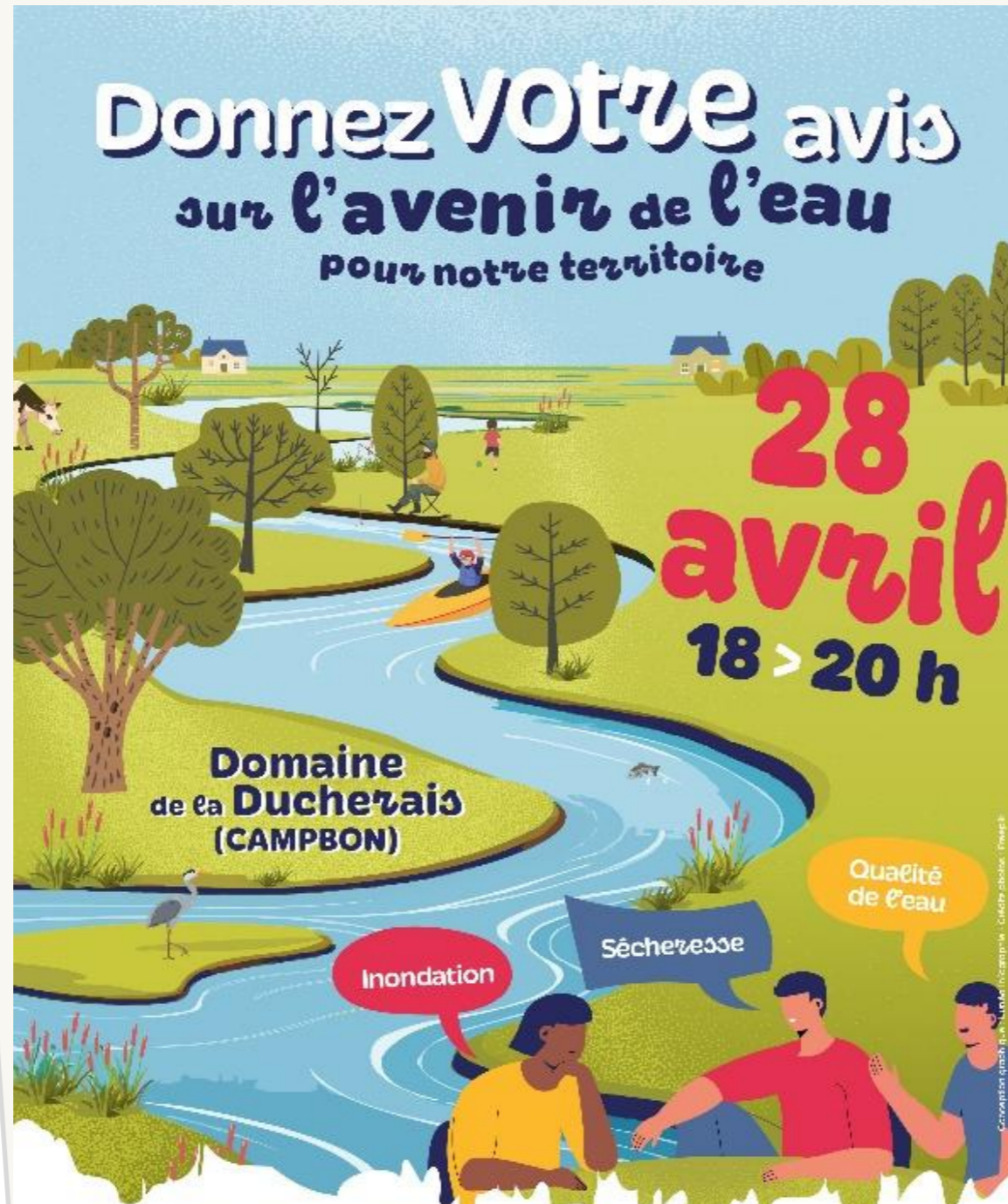


DONNEZ VOTRE AVIS

sur l'avenir de l'eau

pour votre territoire

DU 15 AVRIL AU 15 JUIN 2026



INVITATION

🗣️ Réunion publique sur l'eau

📅 Mardi 28 avril

🕒 18h – 20h

📍 Domaine de la Ducherais à Campbon

👉 Venez comprendre les enjeux et donner votre avis

📩 **Inscription :**
contact@sbvb.fr
 ☎️ 02 40 45 60 92

La consultation concerne les communes du bassin versant : Beule-Fasoullec (16), Besné, Bouvron, Campbon, Chapelle-Des-Meris (16), Chapelle-Lainay (16), Crossac, Danges, Dreffiac, Féréol, Guenrouët, Guérande, Herbignac, Lavau sur Loire, Missillac, Montoir de Bretagne, Pontchâteau, Pornichet, Prinquiau, Quilly, Saint-Anthème-les-Eaux, Sainte-Annes-sur-Brivet, Saint-Gildas-des-Bois, Saint-Joachim, Saint-Lyphard, Saint-Malo-de-Guersac, Saint-Nazaire, Sainte-Reine-de-Bretagne, Savenay, Sévérac et Trignac.



INFOS et INSCRIPTIONS
 02 40 45 60 92
contact@sbvb.fr



? Pourquoi cette consultation ?

Face à des enjeux croissants comme la dégradation des milieux naturels, la qualité de l'eau fragilisée, sécheresses & inondations

👉 Votre avis est essentiel pour construire les actions 2027-2032 (Accord de Territoire)

👥 Qui peut participer ?
 Tout le monde !

Habitants, agriculteurs, associations, entreprises, ... *Aucune expertise nécessaire*

🌱 Vos idées peuvent agir sur :

- Qualité de l'eau
- Rivières & zones humides
- Inondations & sécheresses
- Biodiversité & bocage
-



ZOOM SUR LE BASSIN VERSANT : position des ouvrages et pluviométrie

Pluviométrie depuis le début du mois en mm			
Station	Montoir		Herbignac Drefféac St-André
Gestion	MétéoFrance		SBVB
Mois	Donnée		Actuelles
	Médiane *	Actuelle	
Septembre	63,6	56,6	94,2 53,1 44,3
Octobre	90,6	74,7	105,9 99,2 50,1
Novembre	84,6	88	108,8 92,9 67
Décembre	87,9	109,9	125,3 135,5 83
Janvier	88,7	177,8	226,4 214,1 168,4
Février	59,7	159	199,2 204,1 148,2
Mars	57,6	47,1	52,1 43,4 53,7
Avril	48,0	7,8	7,5 8,6 7,2
Mai	45,5		
Juin	34,6		
Juillet	44,2		
Août	40,8		

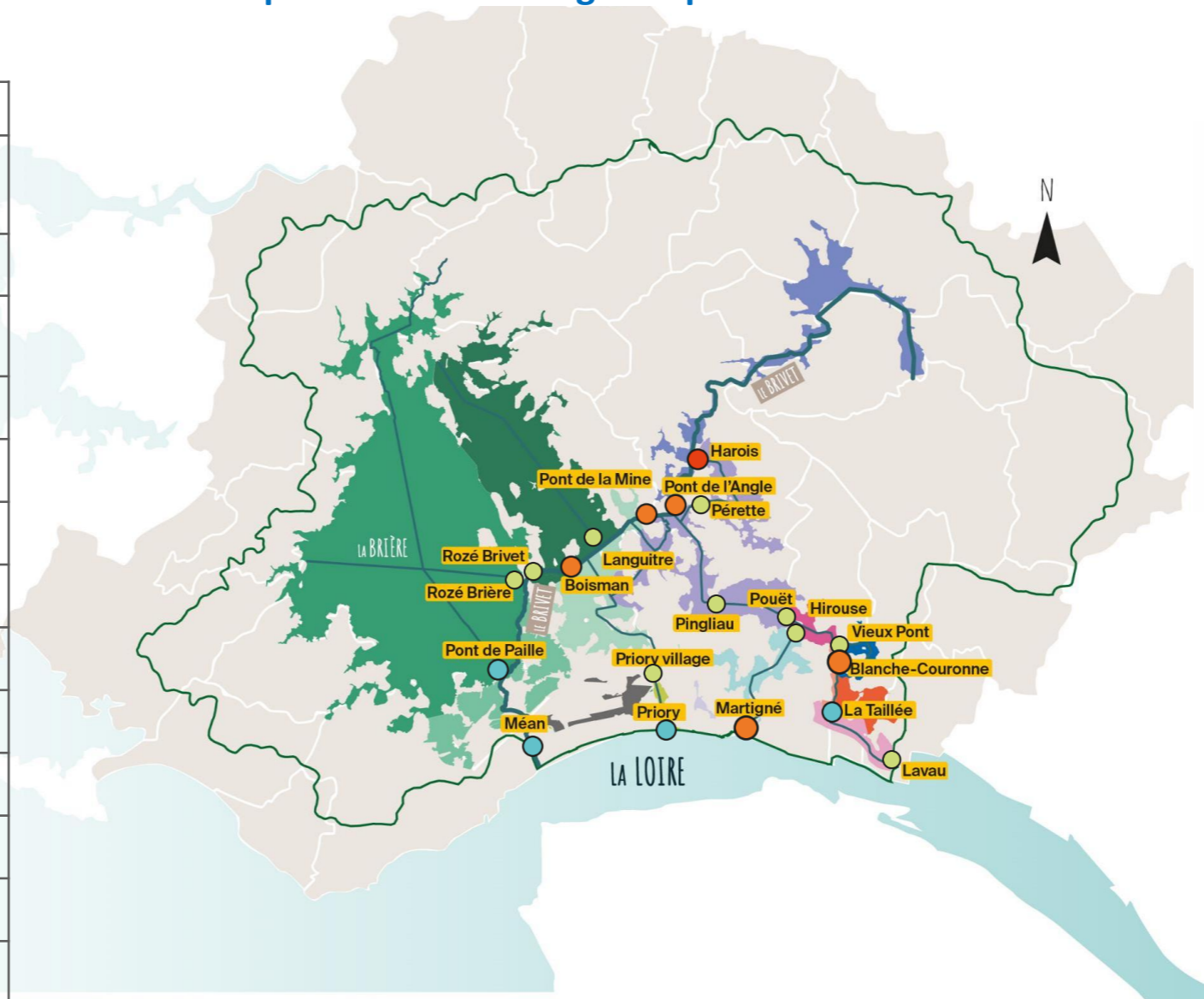
* Médiane depuis 2000

POINT INFOS

Météo : J+3 = 0 mm /// J+4 à +7 = 0 mm

Gestion hydraulique : Les clapets de Pont de l'Angle, Pont de la Mine et Boisman sont plus ou moins relevés. Le vannage de Martigné est fermé, ainsi que la vanne secteur de Méan,

Astreinte : Urgence hydraulique uniquement



LÉGENDE

- OUVRAGES HYDRAULIQUES**
- Fermé
- Ouvert
- Ouvert pour des évacuations
- Ouvert pour des réalimentations
- Tout ou partie fermé

BILAN GLOBAL

Avec les conditions climatiques, la baisse des niveaux d'eau continue sur l'ensemble des compartiments hydrauliques, des manœuvres d'ajustement sont effectuées

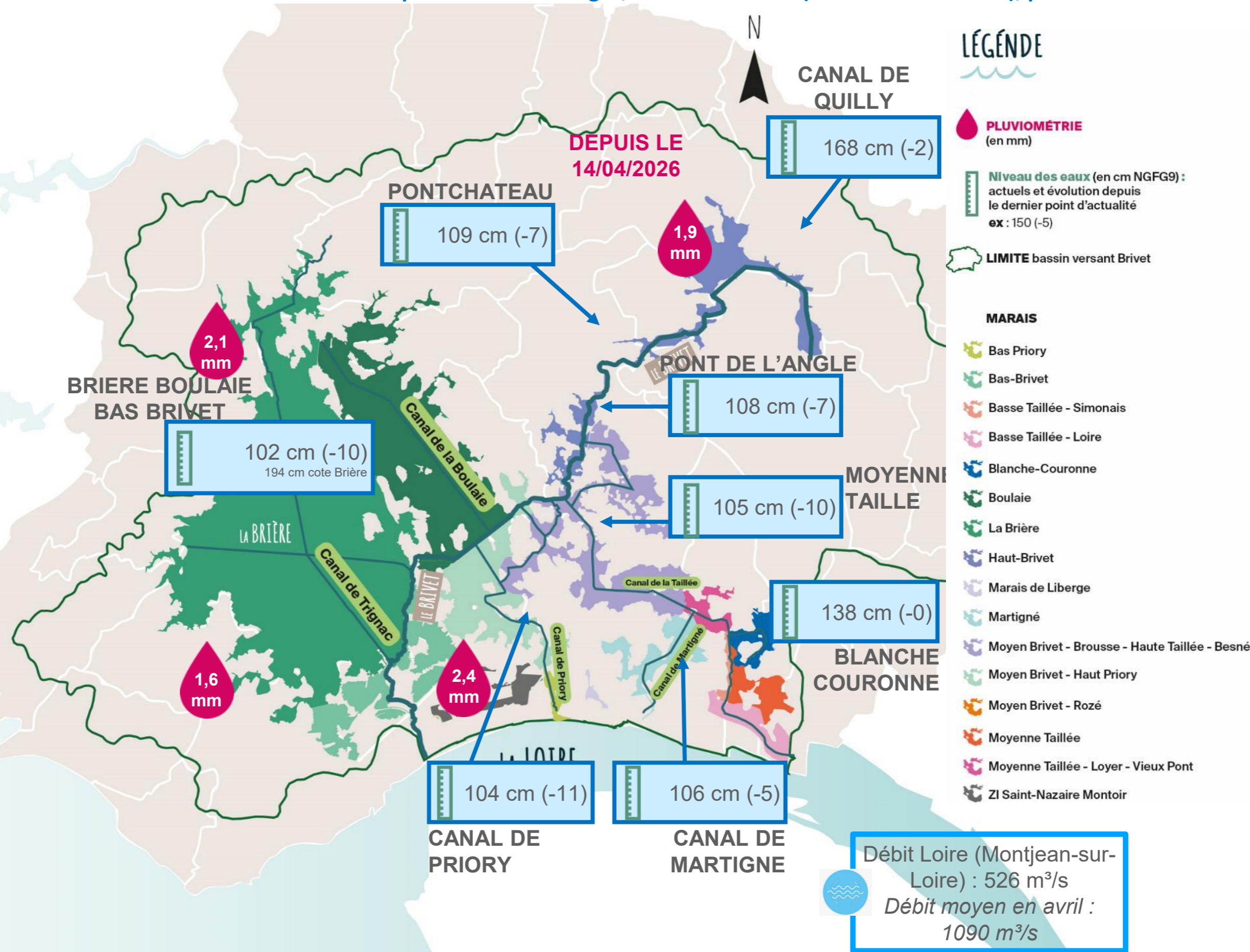


L'ASTREINTE « GESTION HYDRAULIQUE »

du Syndicat du Bassin Versant du Brivet est joignable uniquement en cas d'urgence au 06 27 83 14 51

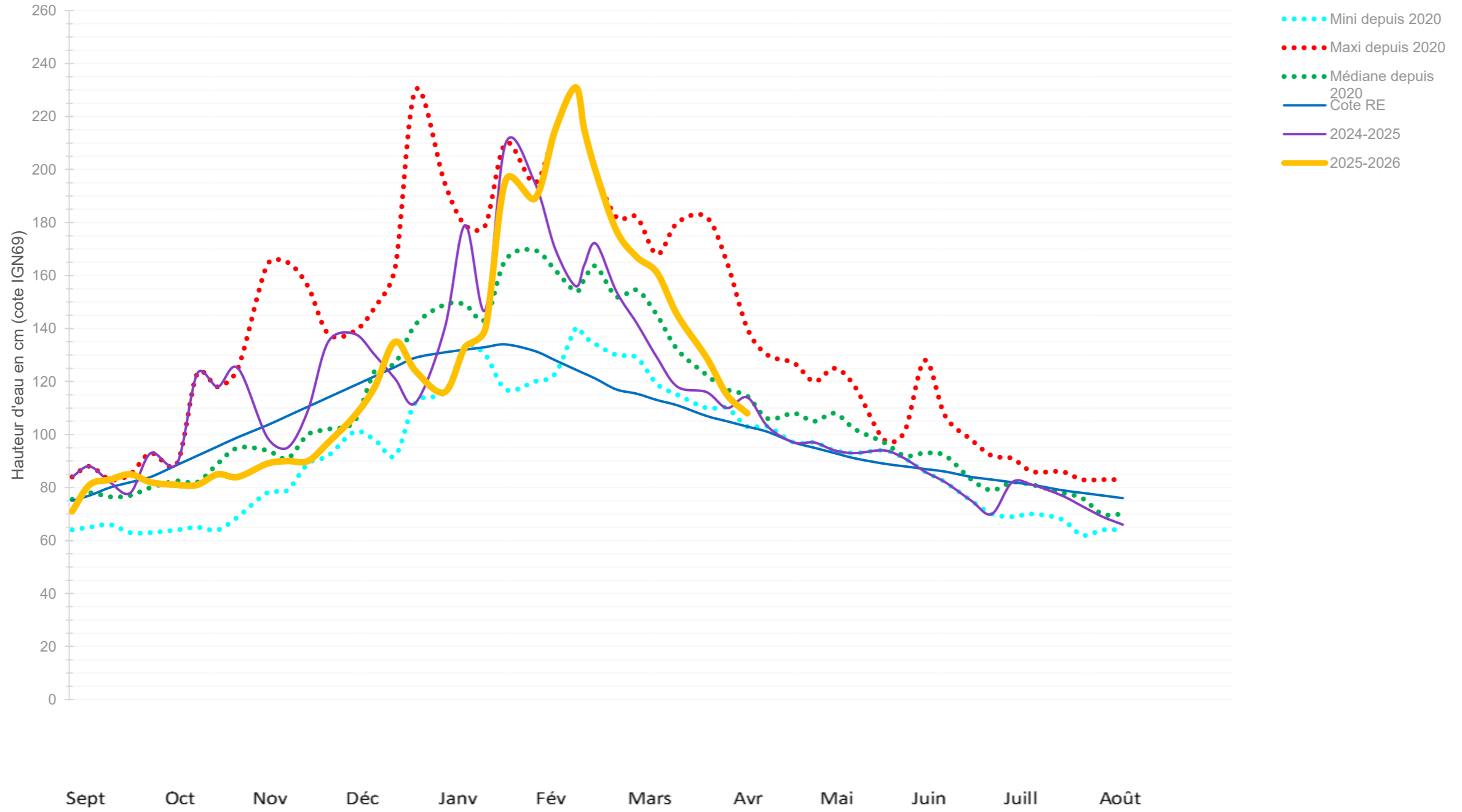
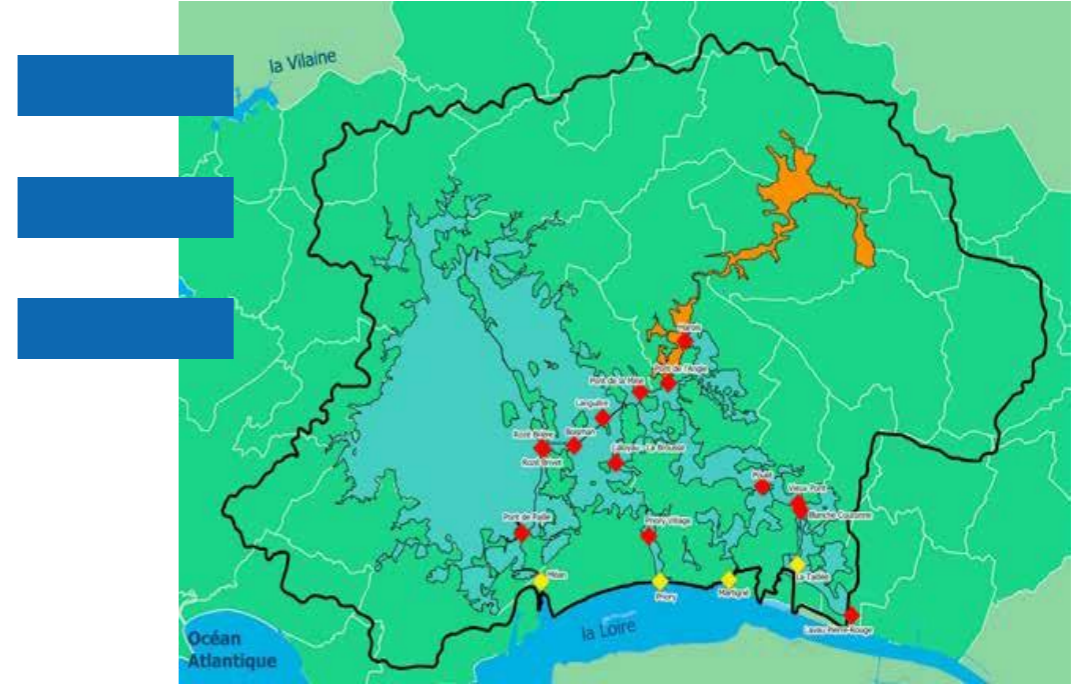


ZOOM SUR LE BASSIN VERSANT : position des ouvrages, niveau des eaux (actuels et évolution), pluviométrie



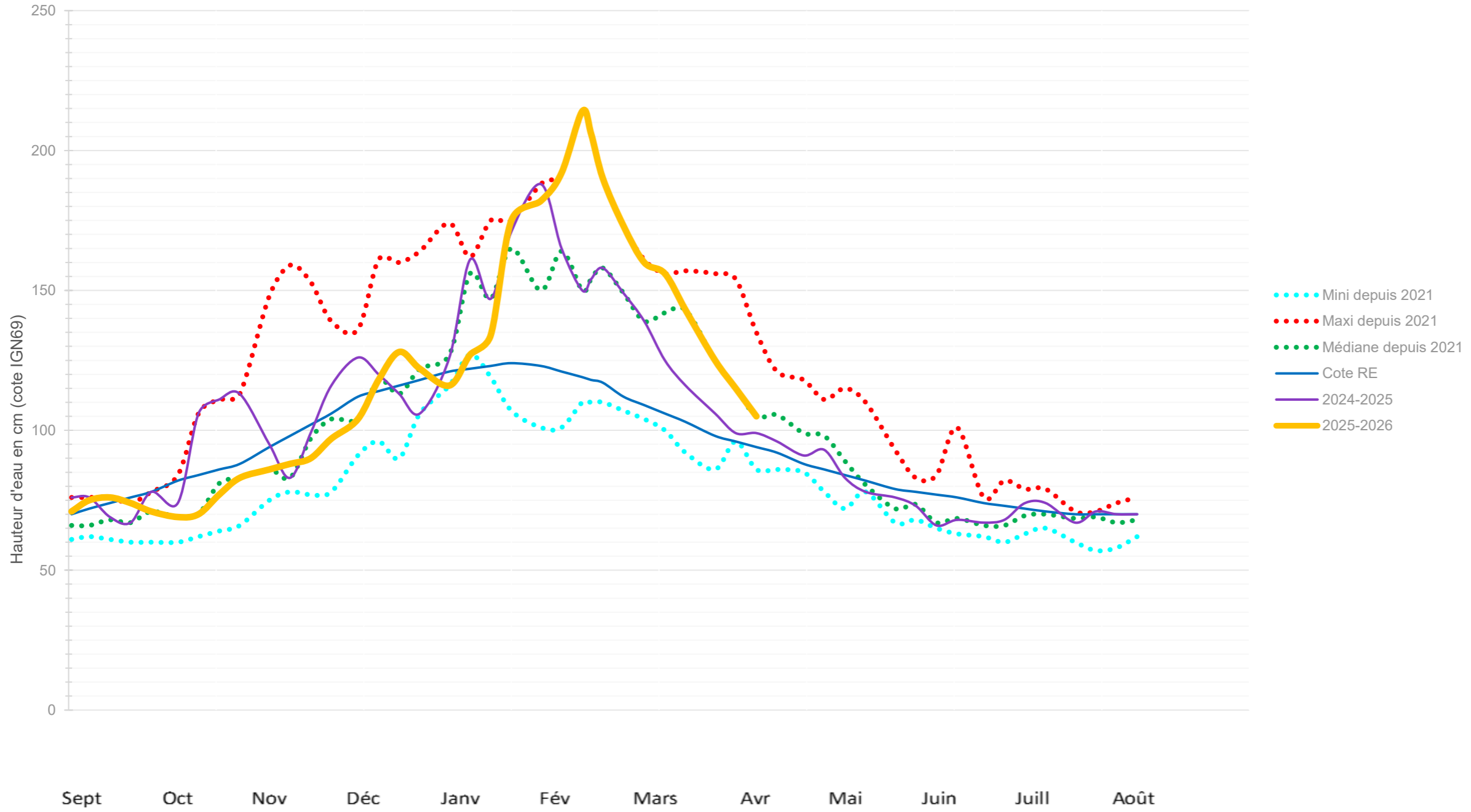
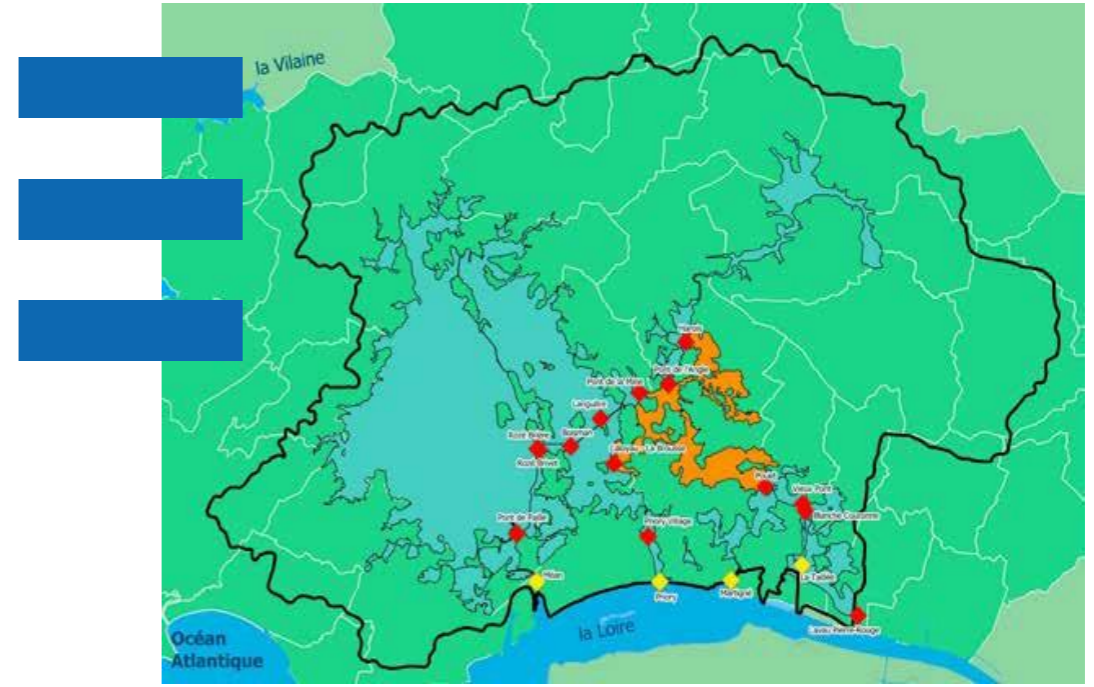


Niveaux d'eau compartiment Haut Brivet, amont Pont de l'Angle : en cm cote NGF69





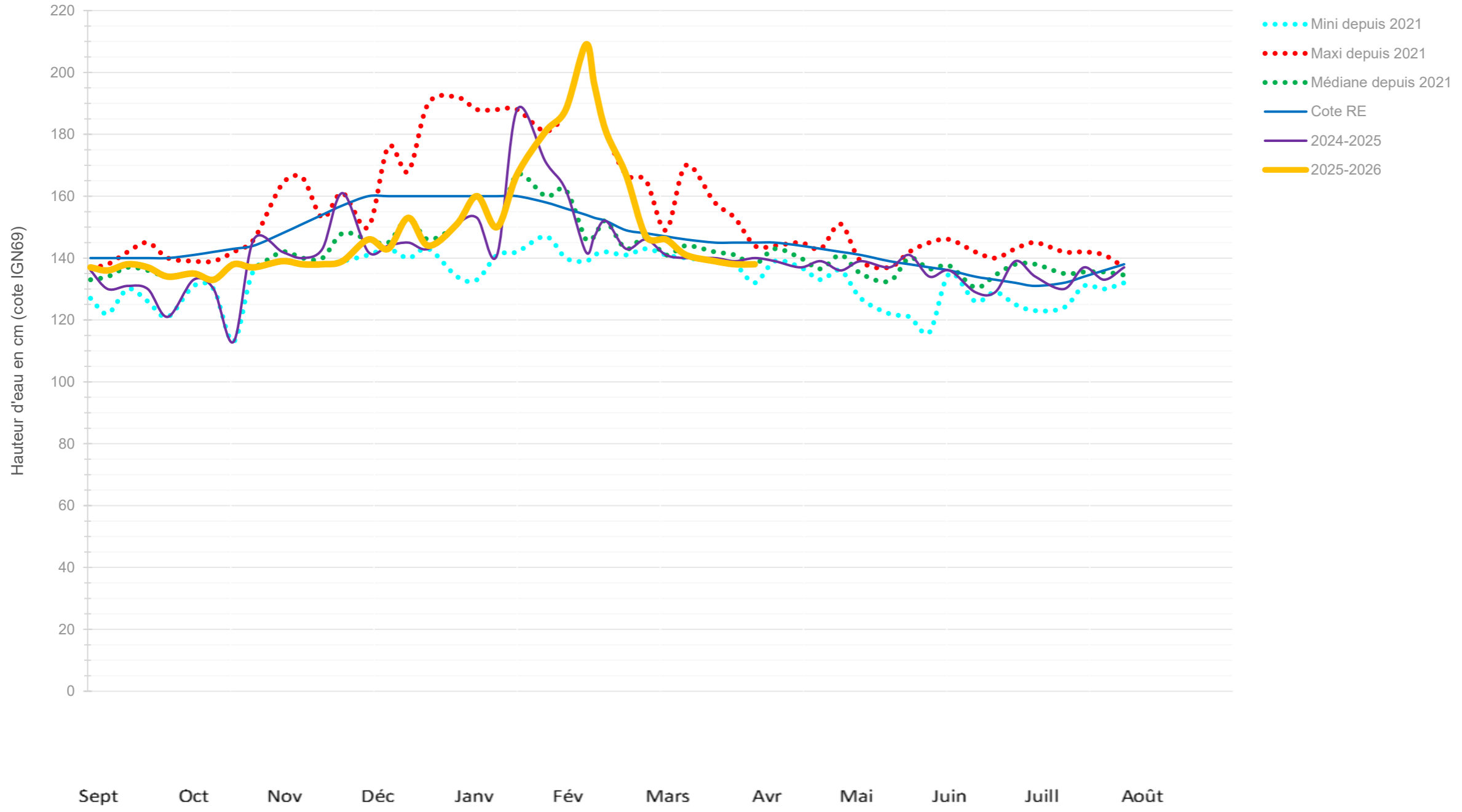
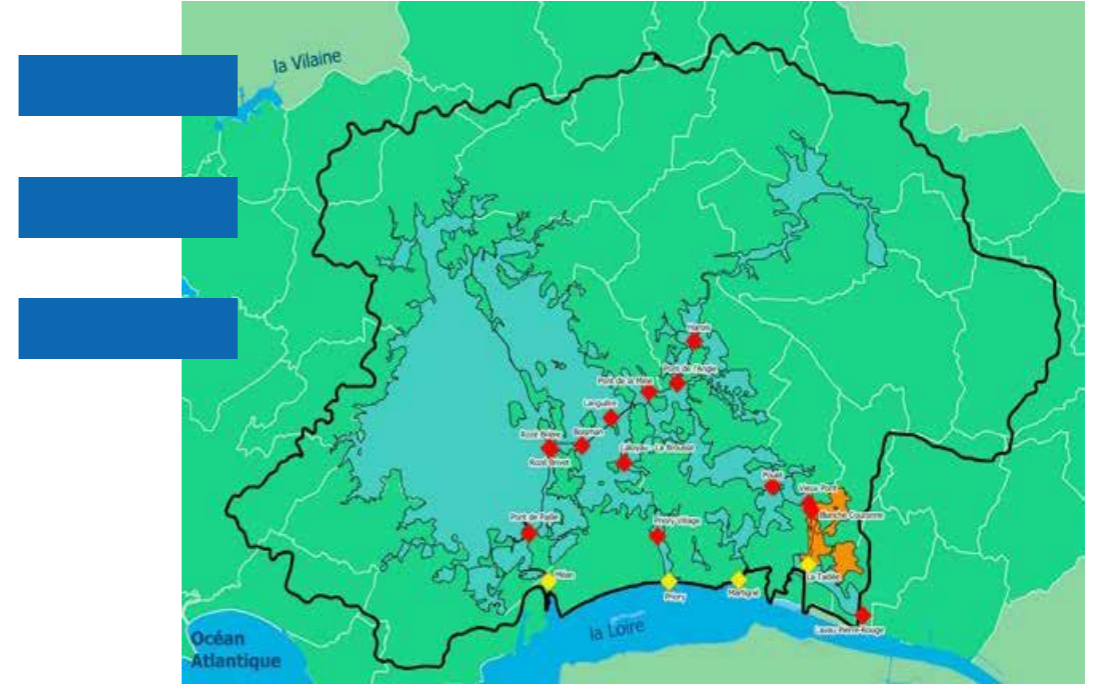
Niveaux d'eau compartiment Moyen Brivet, Pont de la Mine et Haute Taillée : en cm cote NGF69





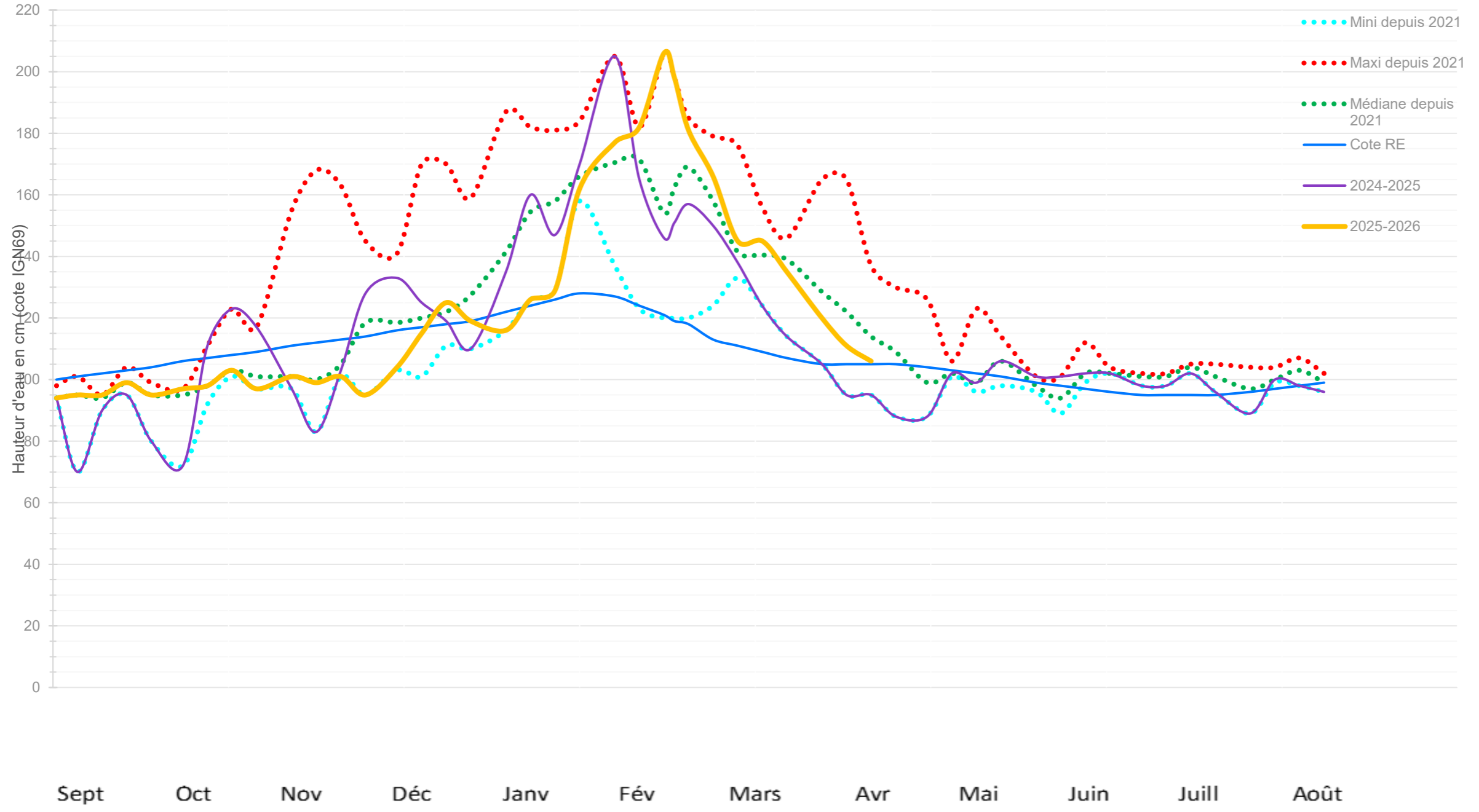
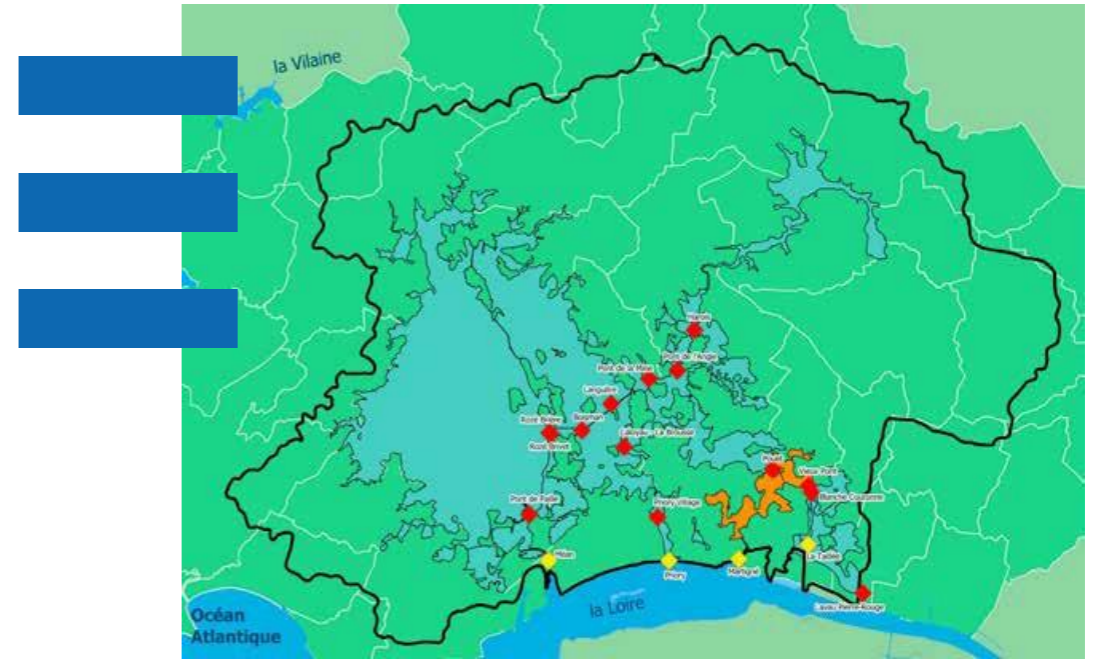
Niveaux d'eau compartiment Blanche

Couronne: en cm cote NGF69



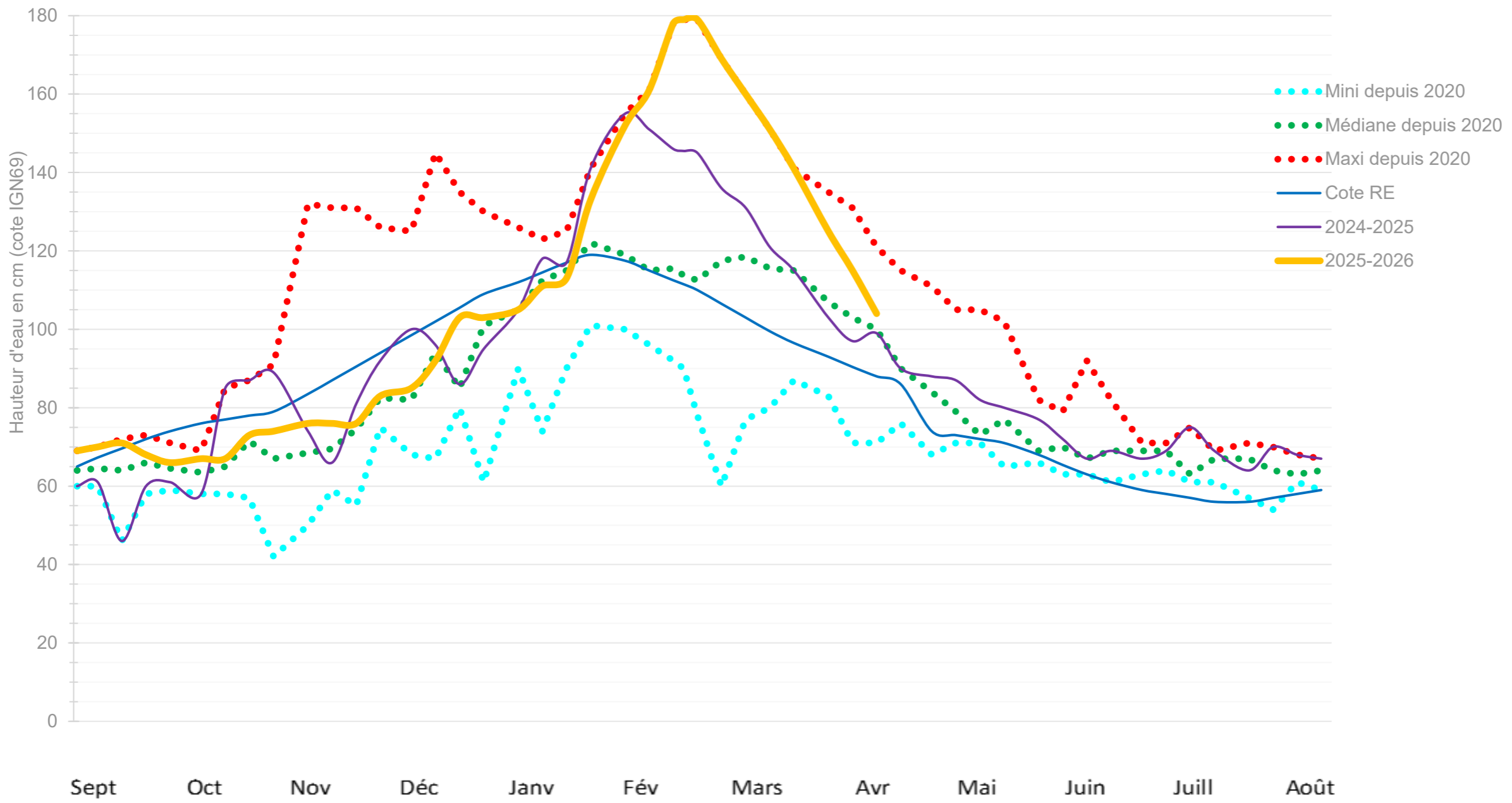
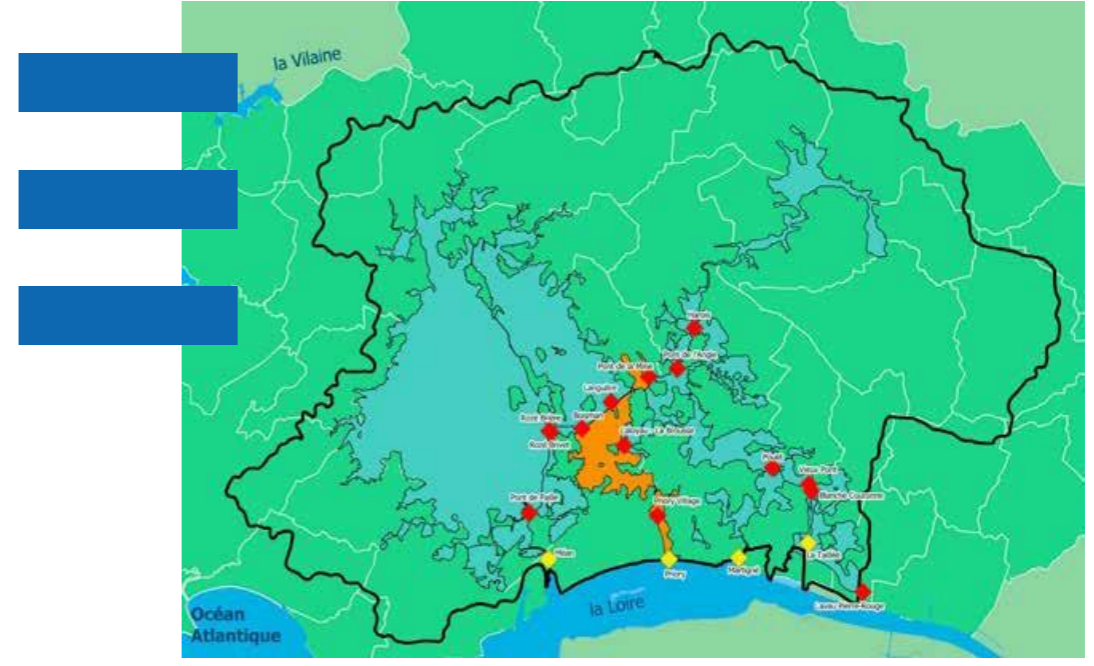


Niveaux d'eau compartiment Martigné et moyenne Taillée côté Loyer: en cm cote NGF69





Niveaux d'eau compartiment Priory / La Guesne : en cm cote NGF69





Niveaux d'eau compartiment Brière, Boulaie et Bas Brivet : en cm cote NGF69 (et cotes Brière)

