

POINT D'ACTUALITÉS au

**07 avril 2026**

📍 Zone de l'Abbaye III 5, rue des frères Lumière 44 160 PONT-CHÂTEAU

☎ 02 40 45 60 92 @ contact@sbvb.fr 🌐 [www.sbvb.fr](http://www.sbvb.fr)





# ZOOM SUR LE BASSIN VERSANT : position des ouvrages et pluviométrie

Pluviométrie depuis le début du mois en mm			
Station	Montoir		Herbignac Drefféac St-André
Gestion	MétéoFrance		SBVB
Mois	Donnée		Actuelles
	Médiane *	Actuelle	
Septembre	63,6	56,6	94,2 53,1 44,3
Octobre	90,6	74,7	105,9 99,2 50,1
Novembre	84,6	88	108,8 92,9 67
Décembre	87,9	109,9	125,3 135,5 83
Janvier	88,7	177,8	226,4 214,1 168,4
Février	59,7	159	199,2 204,1 148,2
Mars	57,6	47,1	52,1 43,4 53,7
Avril	48,0	2,8	3,6 5,7 2,8
Mai	45,5		
Juin	34,6		
Juillet	44,2		
Août	40,8		

\* Médiane depuis 2000

## POINT INFOS

**Météo :** J+3 = 0 mm /// J+4 à +7 = 0 à 10 mm

**Gestion hydraulique :** Les clapets de Pont de l'Angle, Pont de la Mine et Boisman sont plus ou moins relevés pour répartir les flux et ainsi équilibrer les surcotes envers les différents compartiments

**Astreinte :** Urgence hydraulique uniquement



## LÉGENDE

- OUVRAGES HYDRAULIQUES**
- Fermé (Red circle)
- Ouvert (Green circle)
- Ouvert pour des évacuations (Blue circle)
- Ouvert pour des réalimentations (White circle)
- Tout ou partie fermé (Orange circle)

## BILAN GLOBAL

La baisse des niveaux d'eau continue sur l'ensemble des compartiments hydrauliques



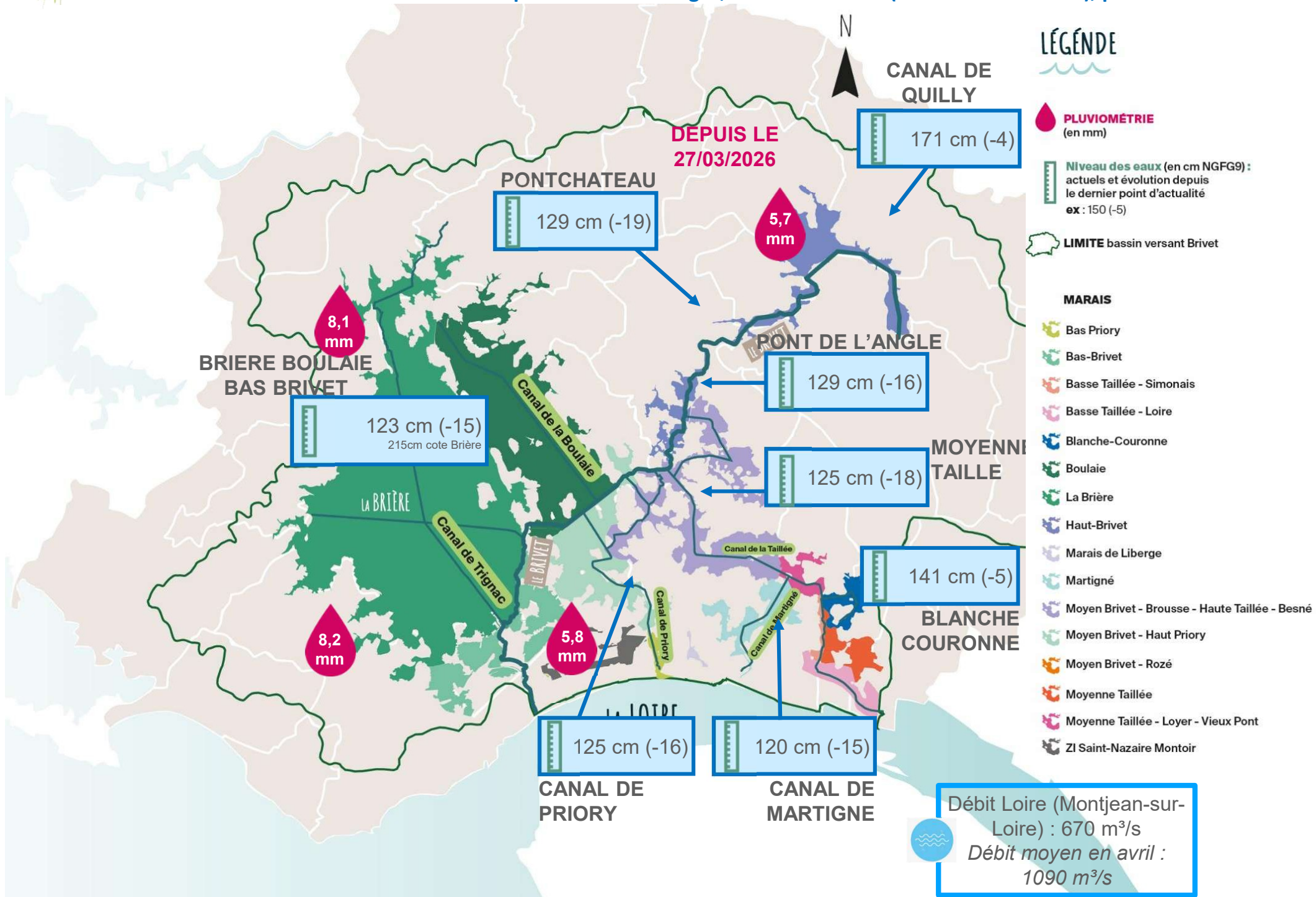
## L'ASTREINTE « GESTION HYDRAULIQUE »

du Syndicat du Bassin Versant  
du Brivet est joignable  
uniquement en cas d'urgence

au **06 27 83 14 51**

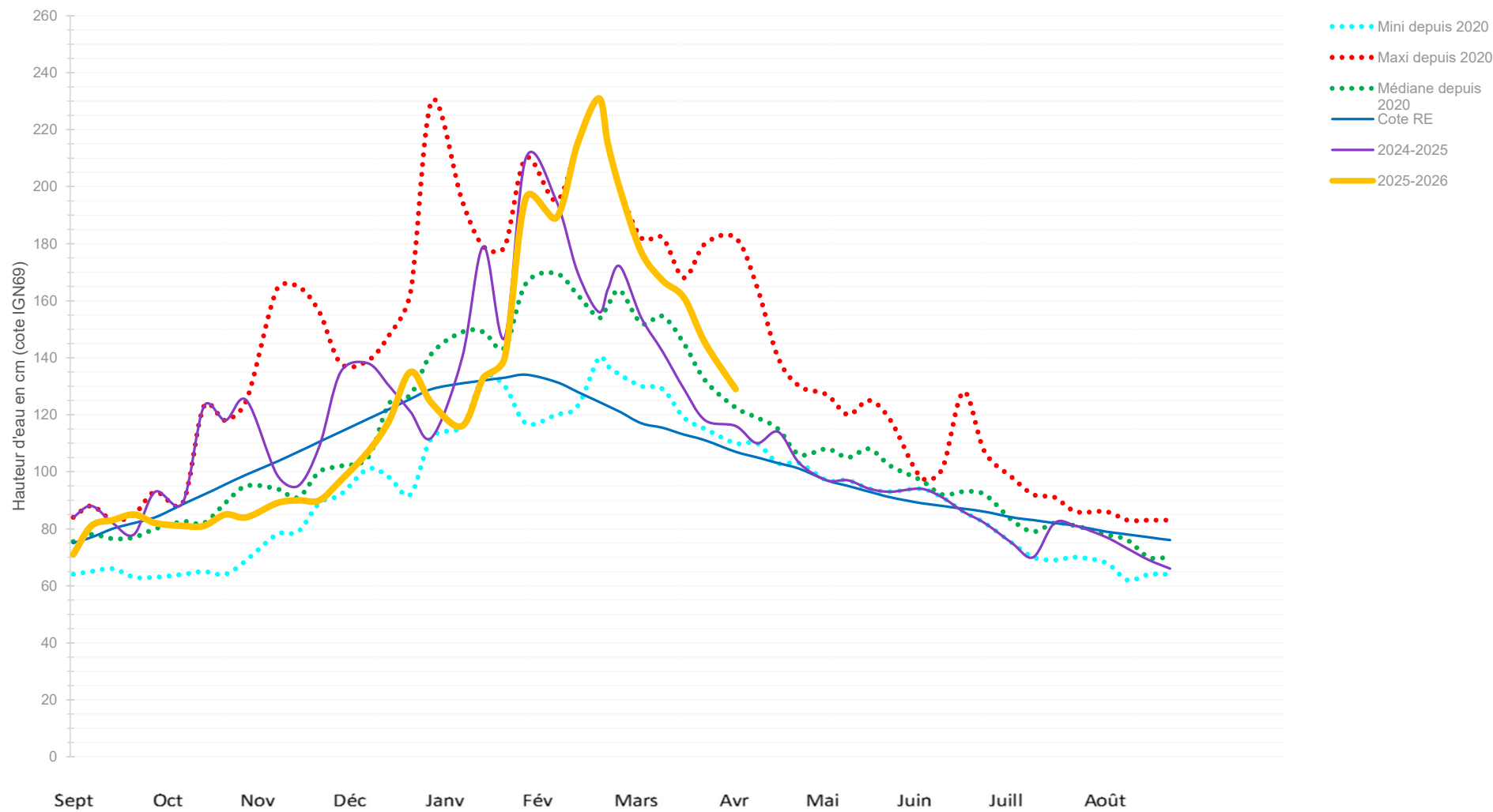
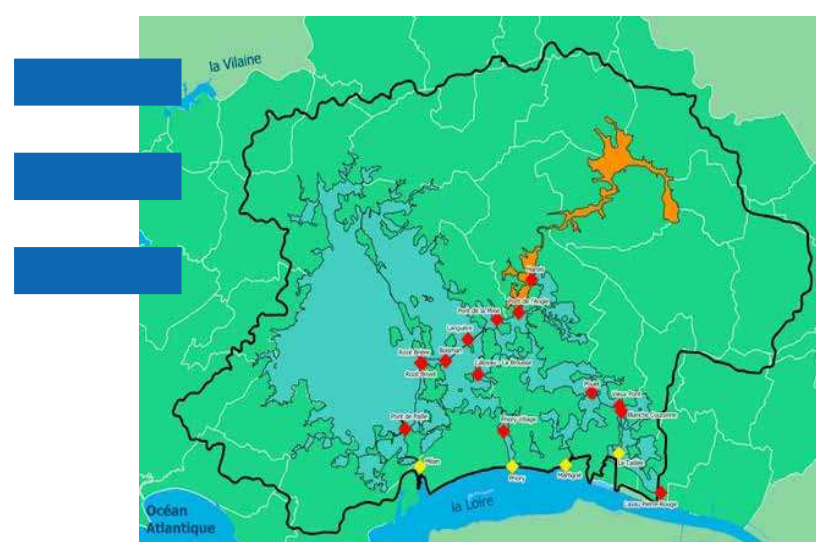


# ZOOM SUR LE BASSIN VERSANT : position des ouvrages, niveau des eaux (actuels et évolution), pluviométrie



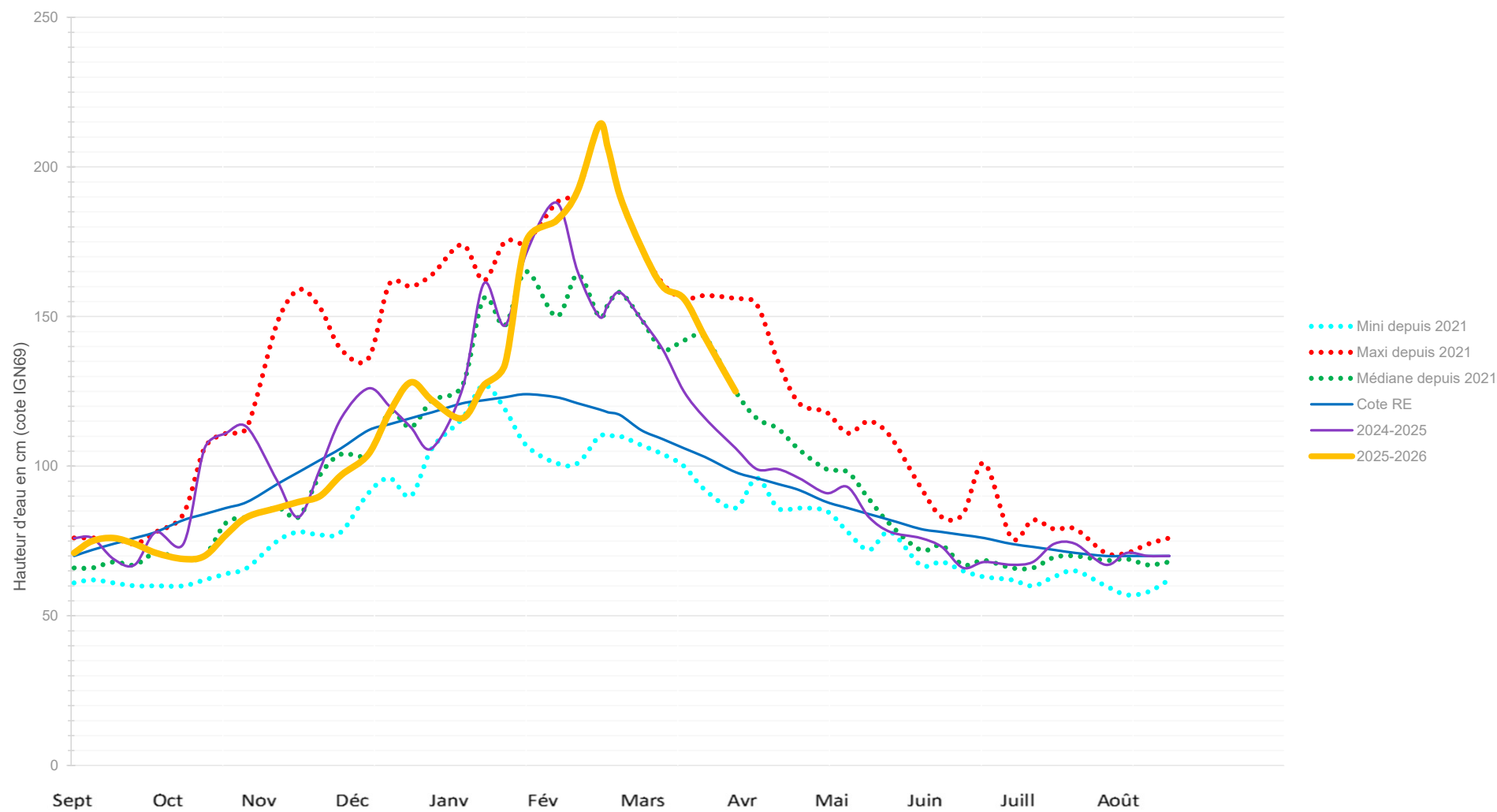
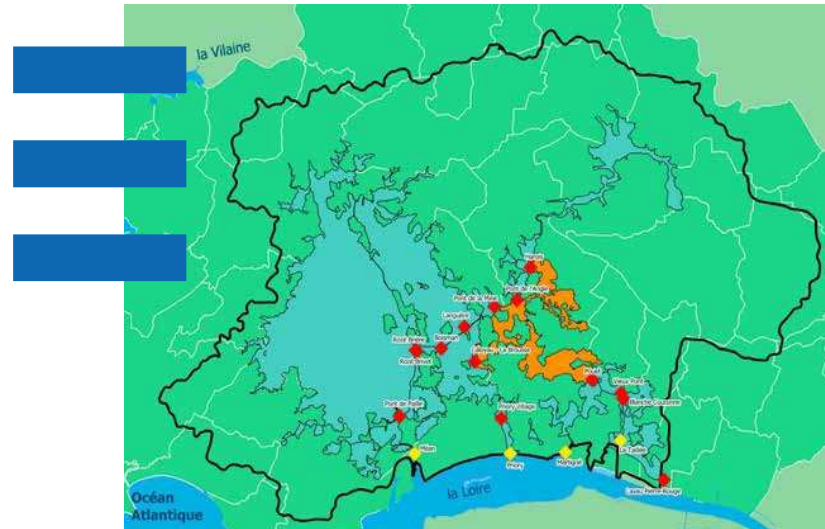


# Niveaux d'eau compartiment Haut Brivet, amont Pont de l'Angle : en cm cote NGF69





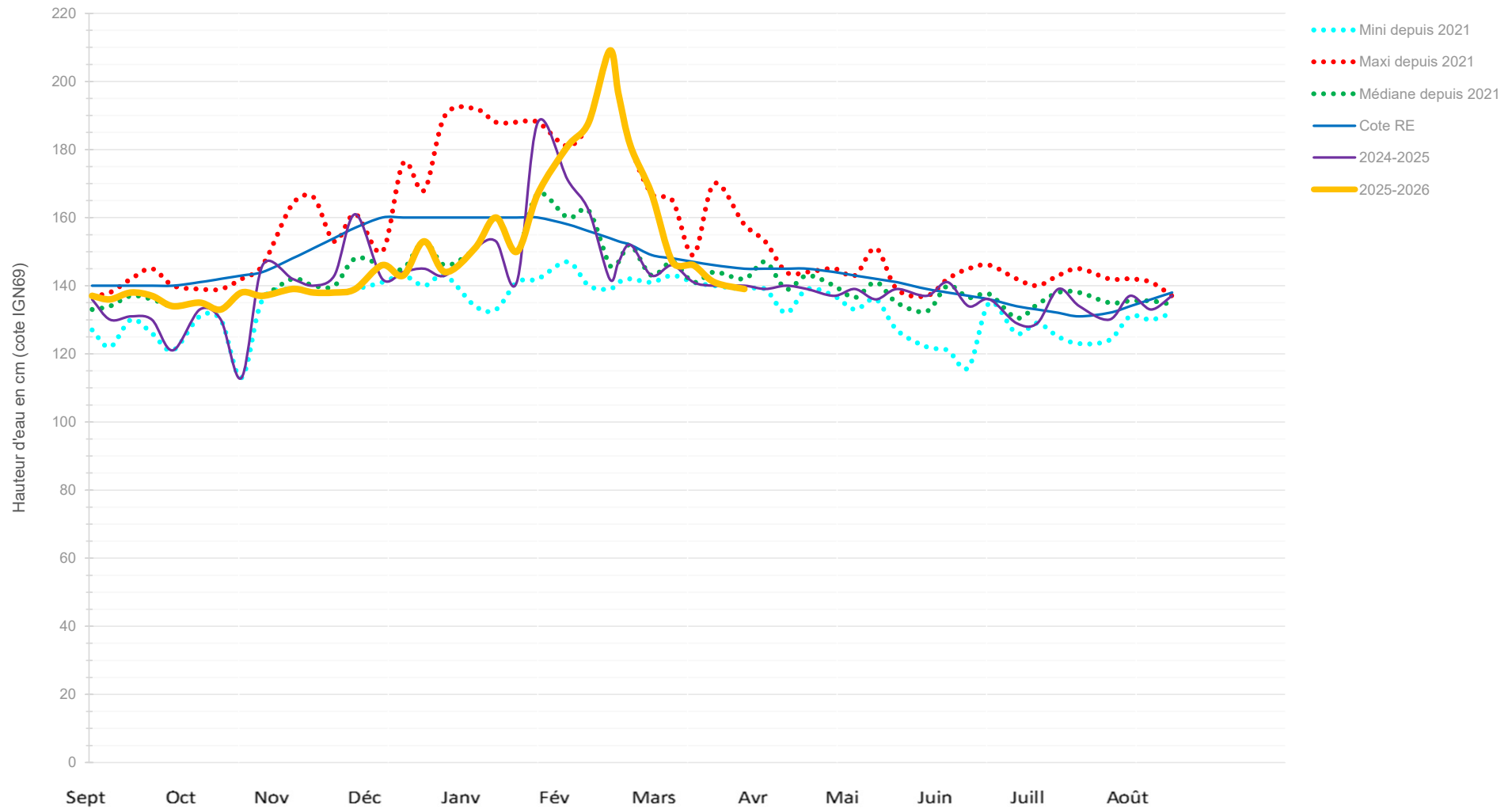
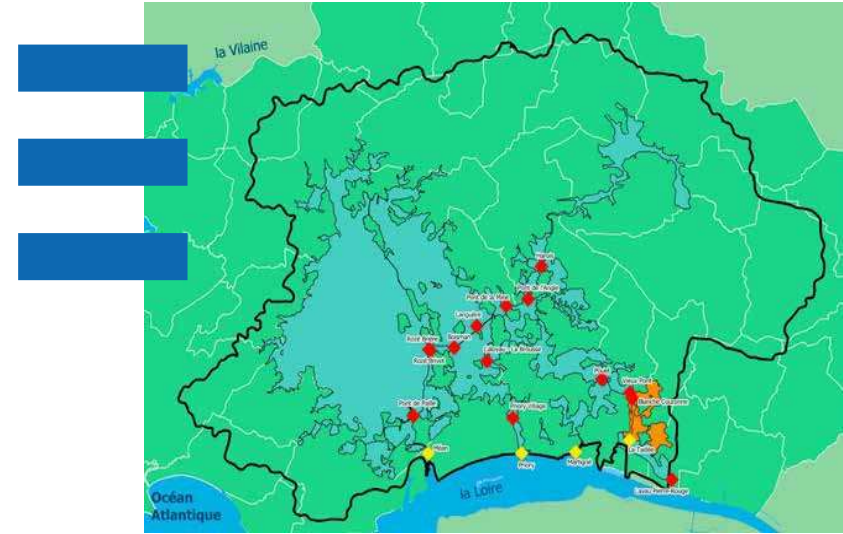
# Niveaux d'eau compartiment Moyen Brivet, Pont de la Mine et Haute Taillée : en cm cote NGF69





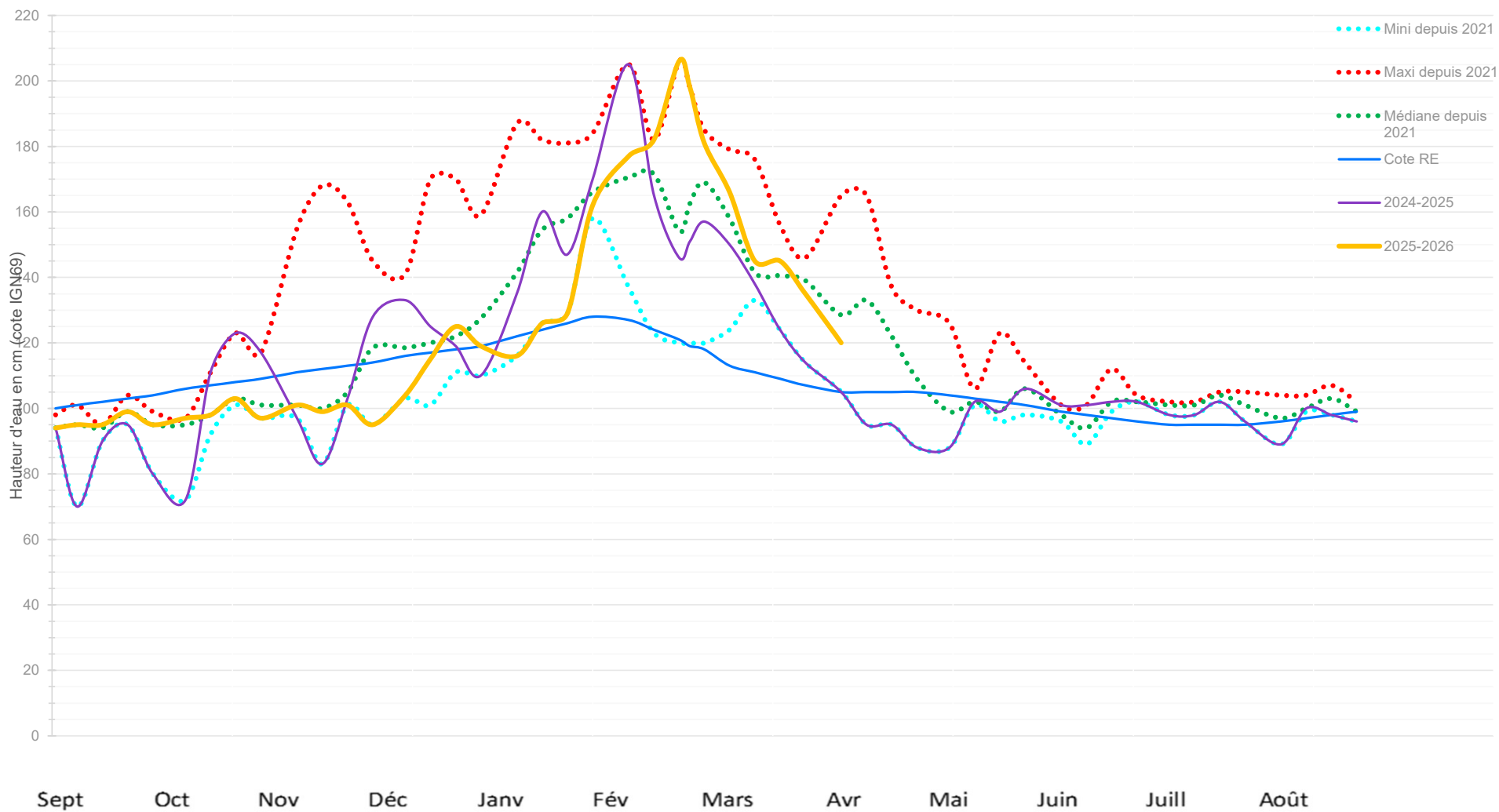
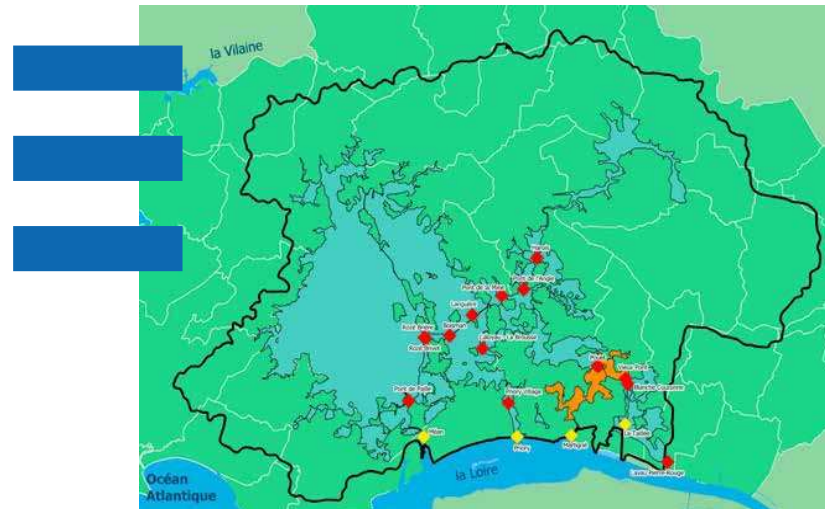
# Niveaux d'eau compartiment Blanche

## Couronne: en cm cote NGF69



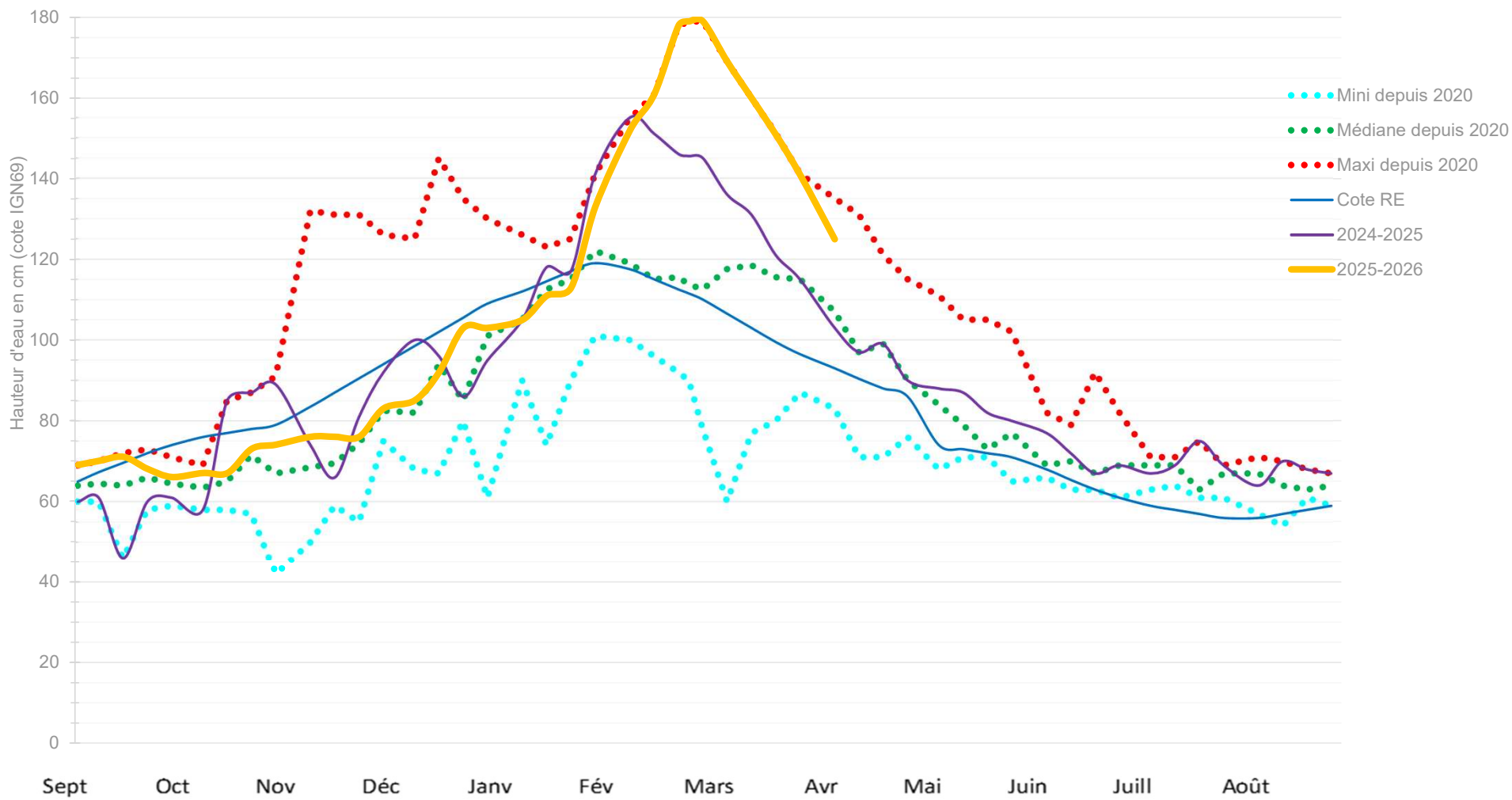
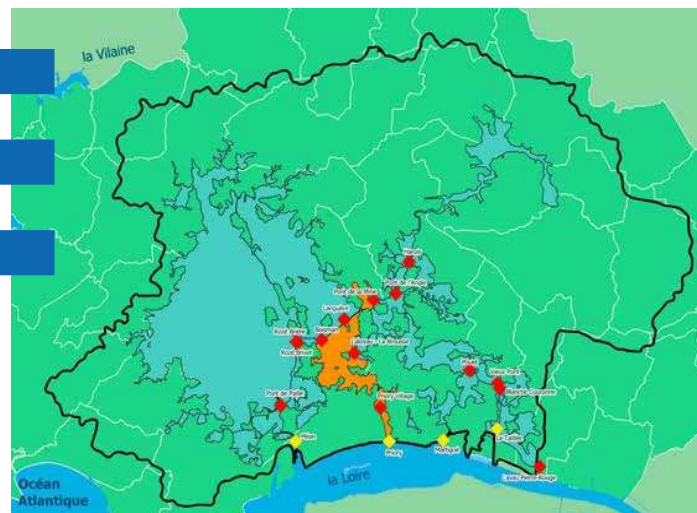


# Niveaux d'eau compartiment Martigné et moyenne Taillée côté Loyer: en cm cote NGF69





# Niveaux d'eau compartiment Priory / La Guesne : en cm cote NGF69





# Niveaux d'eau compartiment Brière, Boulaie et Bas Brivet : en cm cote NGF69 (et cotes Brière)

