



POINT D'ACTUALITÉS au

**16 février 2026**

📍 Zone de l'Abbaye III 5, rue des frères Lumière 44 160 PONT-CHÂTEAU

☎ 02 40 45 60 92   @ contact@sbvb.fr   🌐 [www.sbvb.fr](http://www.sbvb.fr)





# ZOOM SUR LE BASSIN VERSANT : position des ouvrages et pluviométrie

Pluviométrie depuis le début du mois en mm			
Station	Montoir		Herbignac Drefféac St-André
Gestion	MétéoFrance		SBVB
Donnée Mois	Médiane *	Actuelle	Actuelles
Septembre	63,6	56,6	94,2 53,1 44,3
Octobre	90,6	74,7	105,9 99,2 50,1
Novembre	84,6	88	108,8 92,9 67
Décembre	87,9	109,9	125,3 135,5 83
Janvier	88,7	177,8	226,4 214,1 168,4
Février	59,7	119,7	156,1 151,3 106,8
Mars	57,6		
Avril	48,0		
Mai	45,5		
Juin	34,6		
Juillet	44,2		
Août	40,8		

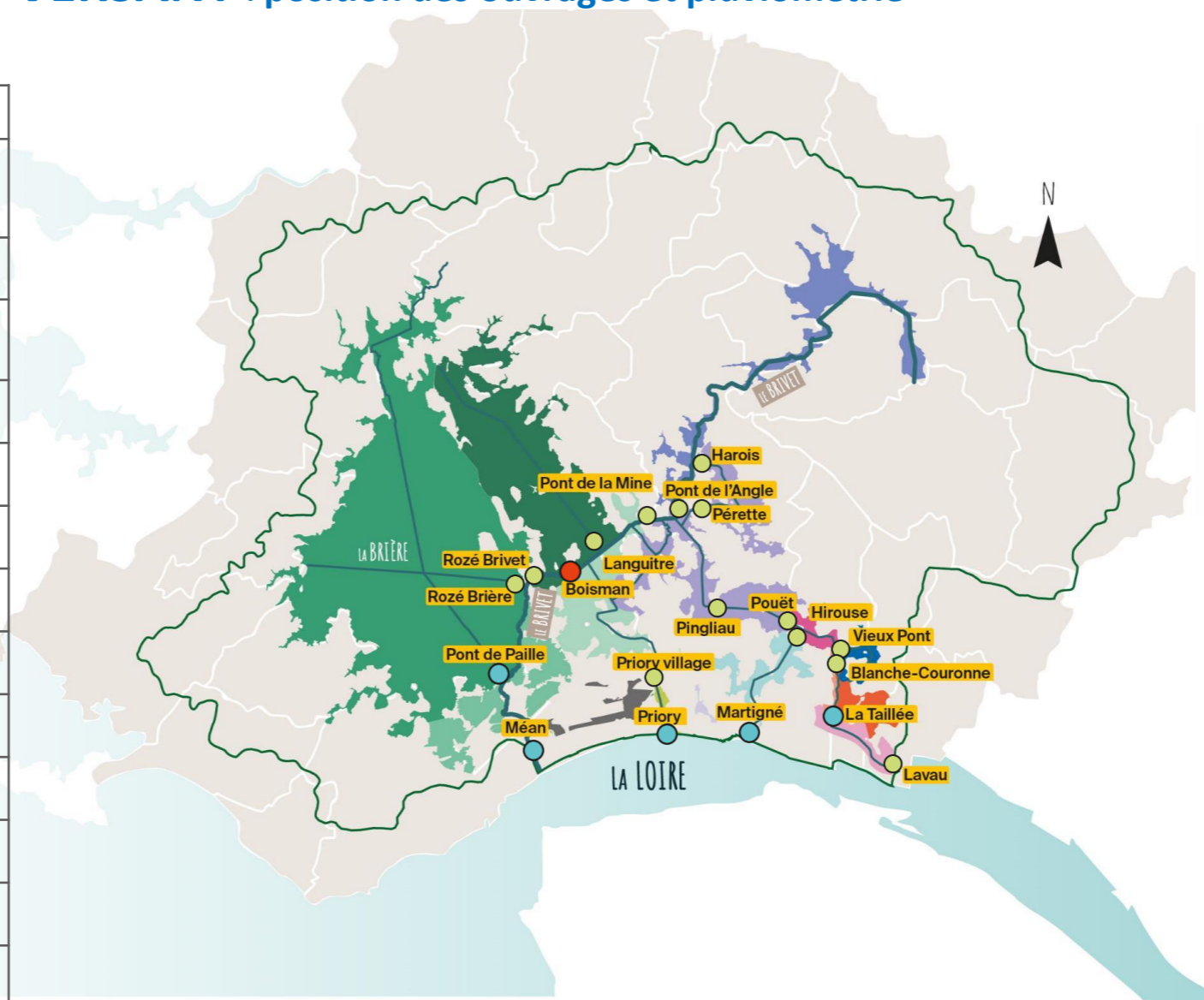
\* Médiane depuis 2000

## POINT INFOS

💧 **Météo** : J+3 = 20 à 40 mm /// J+4 à +7 = 20 à 40 mm

💧 **Gestion hydraulique** : Tous les ouvrages intermédiaires sont ouverts, excepté Boisman pour dévier une partie des flux vers le canal du Priory. Les exutoires s'ouvrent complètement à chaque marée

💧 **Astreinte** : Urgence hydraulique uniquement



## LÉGENDE

- **OUVRAGES HYDRAULIQUES**
- Fermé
- Ouvert
- Ouvert pour des évacuations
- Ouvert pour des réalimentations
- Tout ou partie fermé



## L'ASTREINTE

### « GESTION HYDRAULIQUE »

du Syndicat du Bassin Versant

du Brivet est joignable

uniquement en cas d'urgence

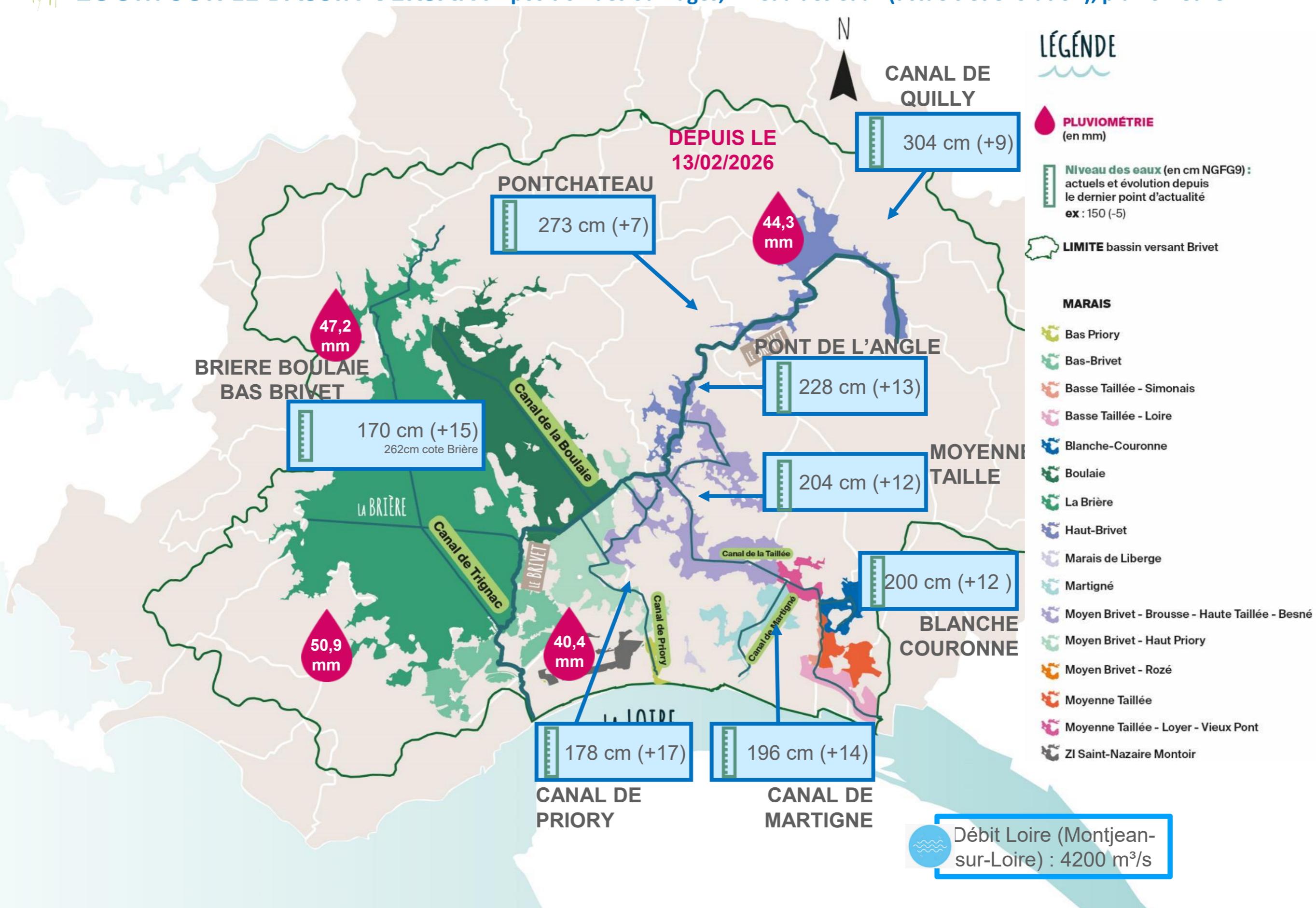
au 06 27 83 14 51

## BILAN GLOBAL

Les niveaux vont stagner sur l'amont et continuer à monter sur l'aval



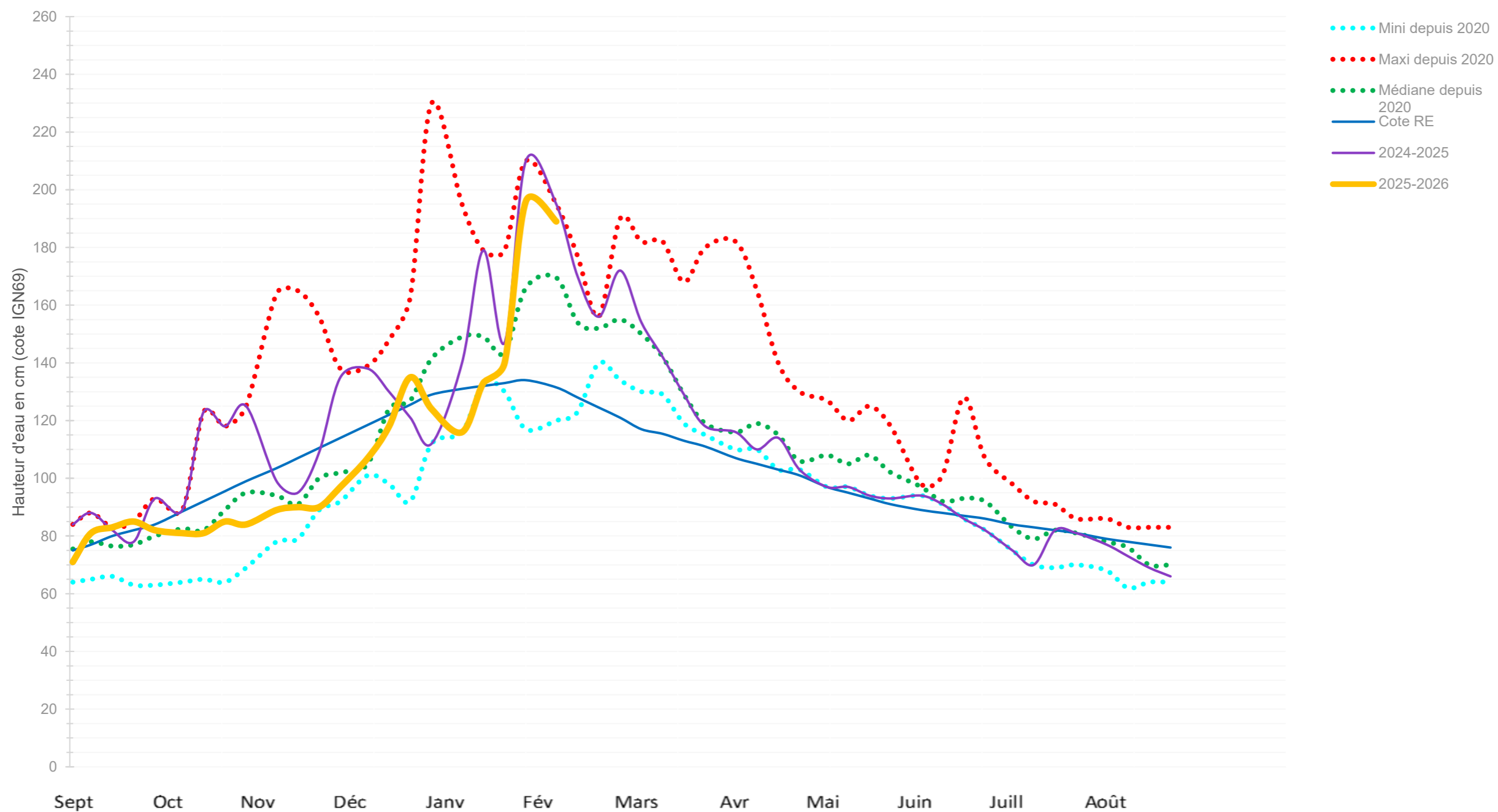
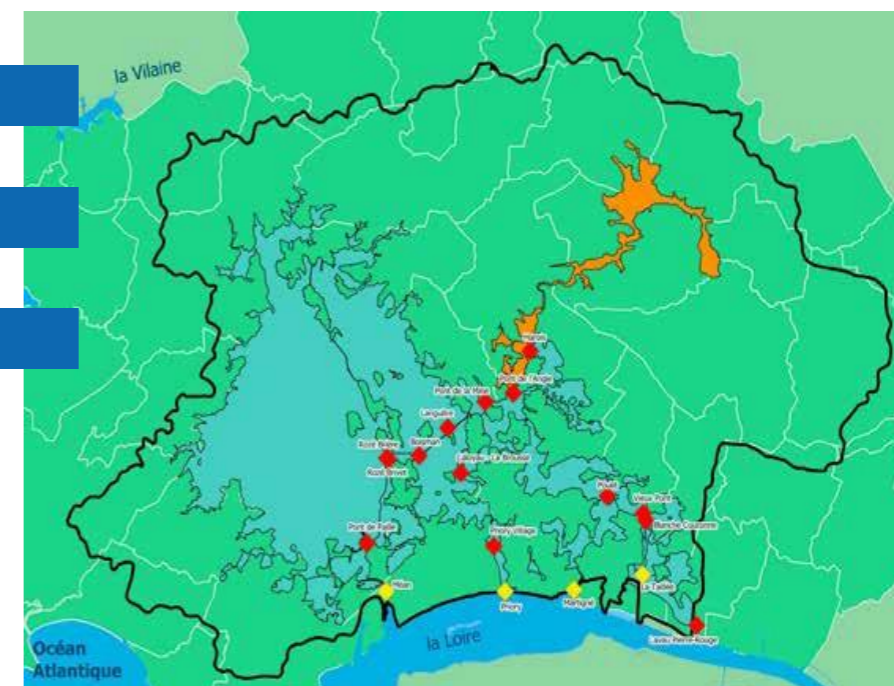
## ZOOM SUR LE BASSIN VERSANT : position des ouvrages, niveau des eaux (actuels et évolution), pluviométrie





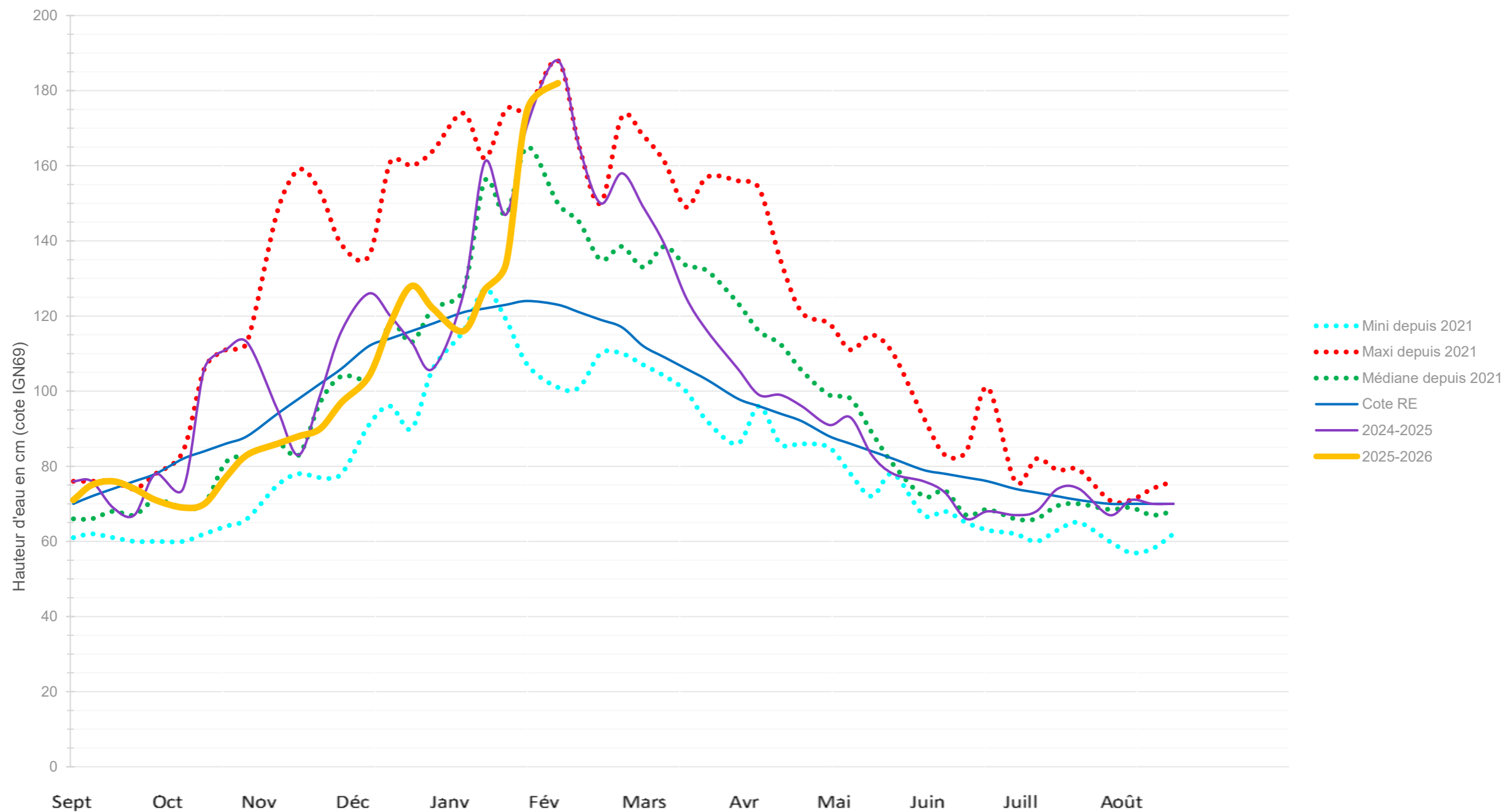
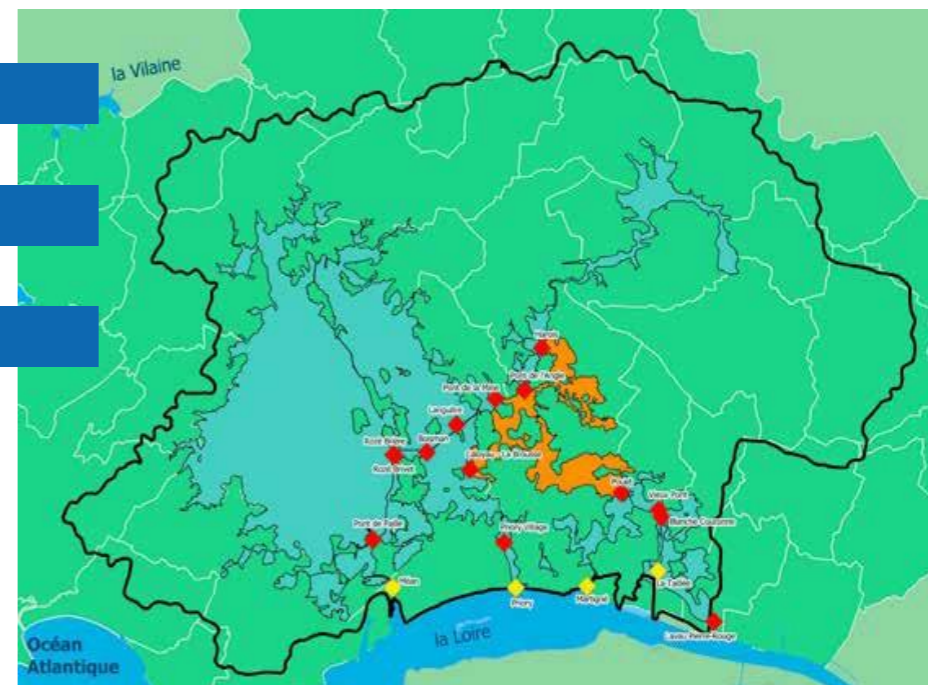
# Niveaux d'eau compartiment Haut

## Brivet, amont Pont de l'Angle : en cm cote NGF69





# Niveaux d'eau compartiment Moyen Brivet, Pont de la Mine et Haute Taillée : en cm cote NGF69





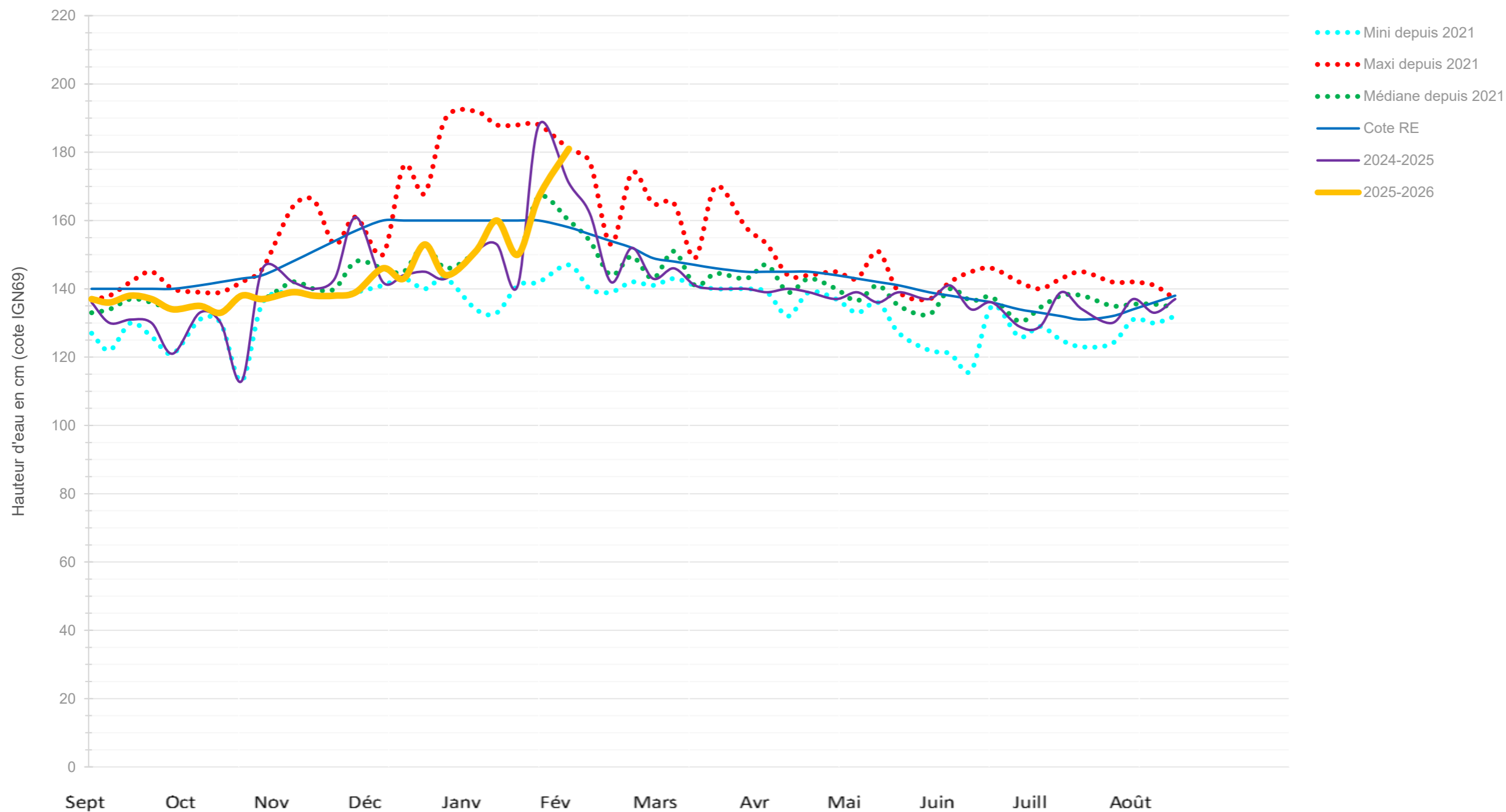
# Niveaux d'eau compartiment Blanche

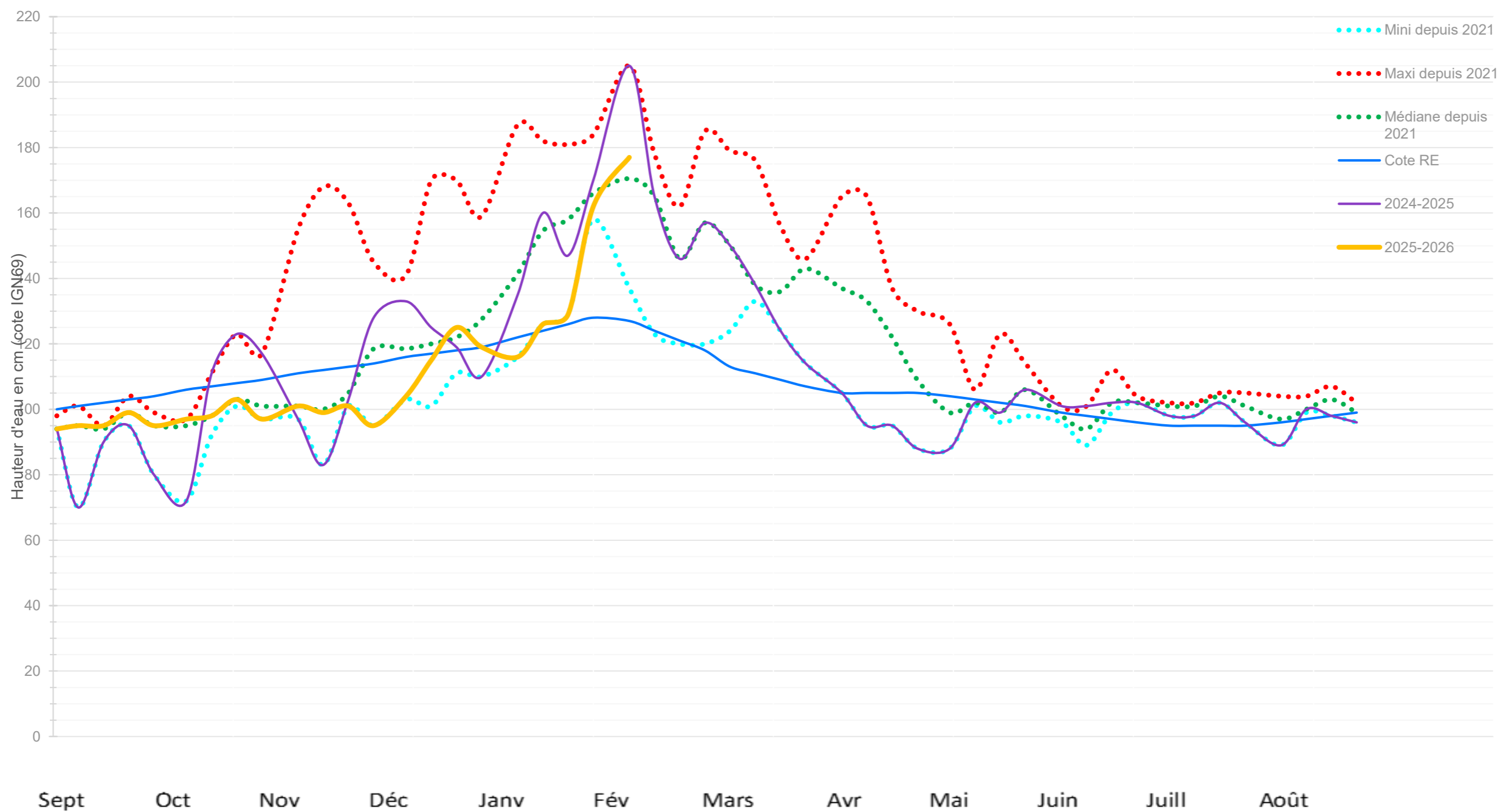
Couronne: en cm cote NGF69

[Redacted]

[Redacted]

[Redacted]







# Niveaux d'eau compartiment Priory / La Guesne : en cm cote NGF69

