



POINT D'ACTUALITÉS au

**27 janvier 2026**

📍 Zone de l'Abbaye III 5, rue des frères Lumière 44 160 PONT-CHÂTEAU

☎ 02 40 45 60 92    @ contact@sbvb.fr    🌐 [www.sbvb.fr](http://www.sbvb.fr)





JOURNÉE MONDIALE DES  
ZONES HUMIDES

**Portes ouvertes**  
**Syndicat du Bassin**  
**Versant du Brivet**

**LE SAMEDI 7 FÉVRIER**  
9h30 -12h30  
Rdv dans les locaux du SBVB

**PRESENTATION DU SBVB ET DE SES MISSIONS**

**DECOUVERTE DU BASSIN VERSANT DU BRIVET**

**SENSIBILISATION AUX ZONES HUMIDES**

**ECHANGES AVEC L'ÉQUIPE**



@ P. Collin @ Renan L.

5 RUE DES FRÈRES LUMIÈRES  
ABBAYE 2  
PONTCHATEAU  
02 40 45 60 92  
CONTACT@SBVB.FR



## Le Syndicat du bassin versant du Brivet ouvre ses portes au public !

À l'occasion de la **Journée mondiale des zones humides**, le **Syndicat du Bassin Versant du Brivet (SBVB)** organise une **matinée portes ouvertes** le **samedi 7 février 2026**, de **9h30 à 12h30**, dans ses locaux situés **5 rue des Frères Lumière à Pontchâteau**.

Cette matinée a pour objectif de **faire connaître le SBVB**, ses **missions**, ainsi que le **fonctionnement et les enjeux du bassin versant du Brivet**, territoire emblématique riche en zones humides.

Souvent méconnues, les zones humides jouent pourtant un rôle essentiel : elles participent à la **régulation des crues**, à la **qualité de l'eau**, à la **préservation de la biodiversité** et à l'**atténuation du changement climatique**.

Au cours de la matinée, les visiteurs pourront :

- découvrir les **missions du Syndicat**,
- mieux **comprendre le bassin versant du Brivet**,
- **échanger avec les agents du SBVB**,
- s'informer sur les **actions menées en faveur des zones humides**.

### Informations pratiques

📅 Samedi 7 février 2026

🕒 9h30 – 12h30


📍 Syndicat du Bassin Versant du Brivet , 5 rue des Frères Lumière – Pontchâteau

🎟 Entrée libre – Tout public



The map displays the Loire Valley region, highlighting the Loire river and the area of the Loire Valley National Park. Key towns and locations marked include Harois, Pont de l'Angle, Perette, Languitre, Boisman, Pcuët, Hirouse, Vieux Pont, Blanche-Couronne, La Taillée, Lavau, Martigné, Priory village, Pirogliau, Rozé Brivet, Rozé Brière, Pont de Paille, and Méan. The Loire river is shown flowing through the region, and the area of the Loire Valley National Park is indicated by a green outline.

## POINT INFOS

 **Gestion hydraulique :** Tous les ouvrages intermédiaires sont ouverts.  
Les exutoires s'ouvrent complètement à chaque marée

 **Astreinte :** Urgence hydraulique uniquement

## BILAN GLOBAL

Hausse conséquente des niveaux qui va s'accroître du fait des précipitations annoncées et notamment sur les compartiments aval. L'évolution des niveaux est similaire à celle de 2025 à la même époque



**● OUVRAGES HYDRAULIQUES**

-  Fermé
-  Ouvert
-  Ouvert pour des évacuations
-  Ouvert pour des réalimentations
-  Tout ou partie fermé

## L'ASTREINTE

## « GESTION HYDRAULIQUE »

du Syndicat du Bassin Versant

du Brivet est joignable

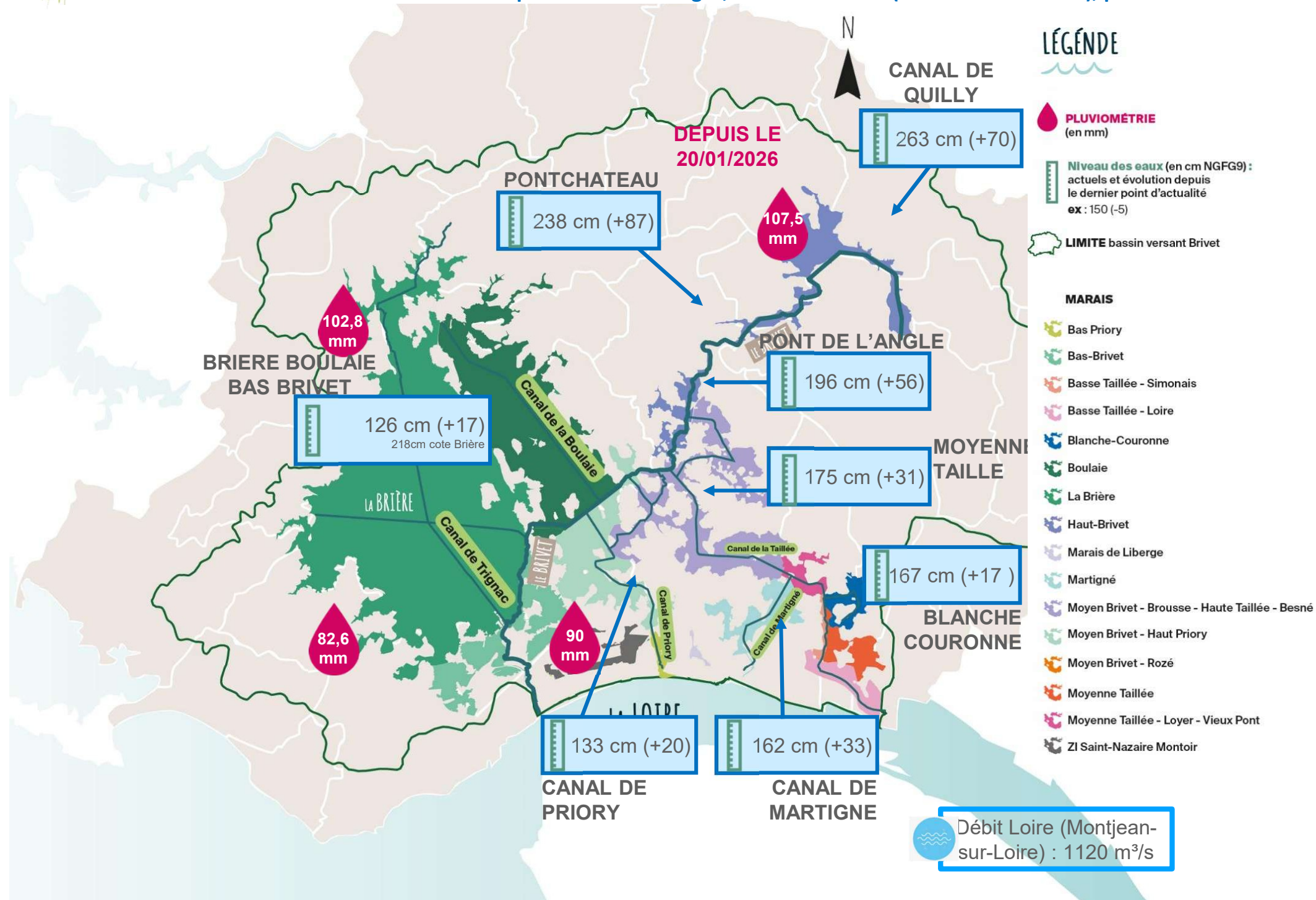
uniquement en cas d'urgence

au 06 27 83 14 51



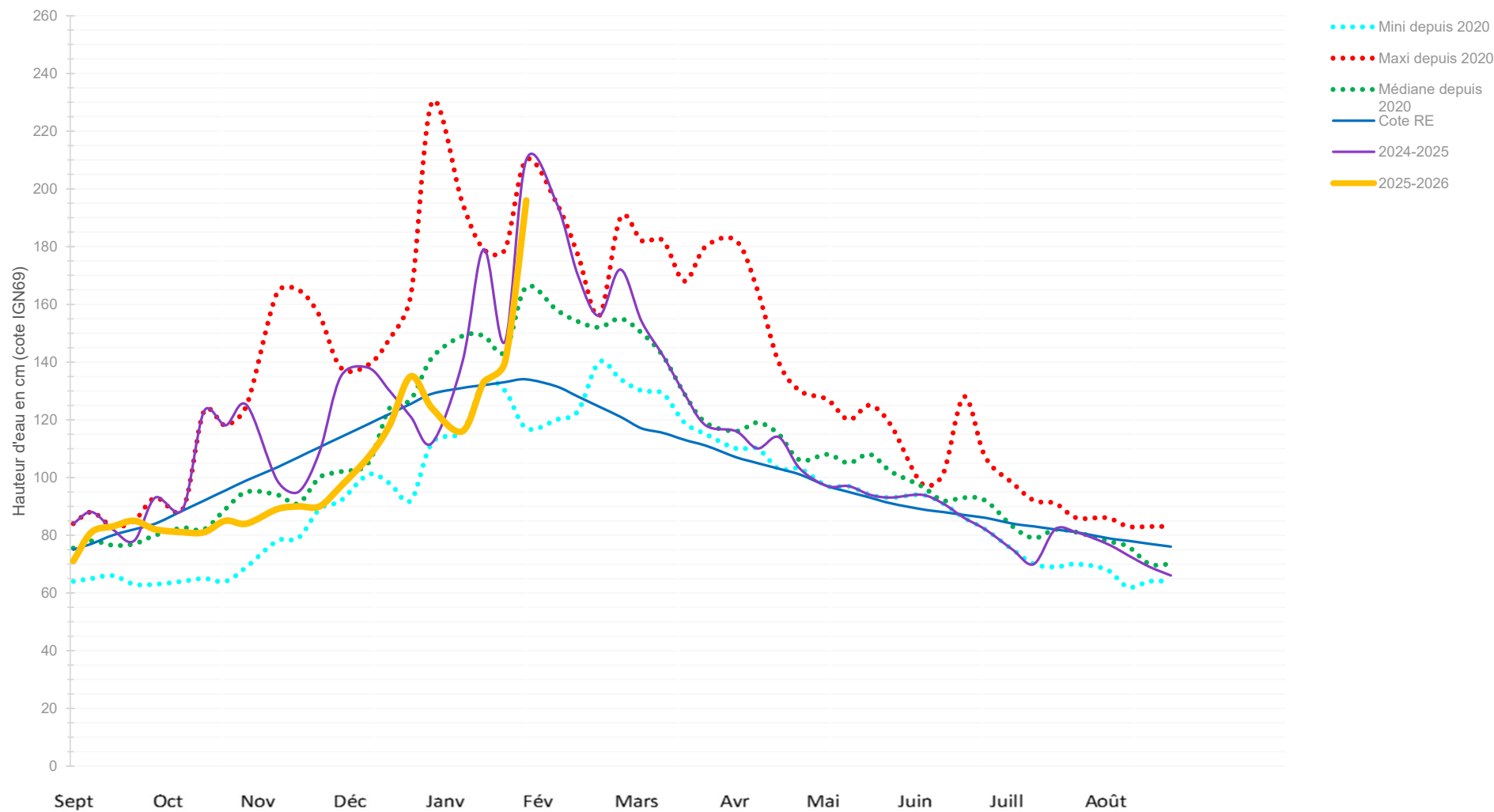
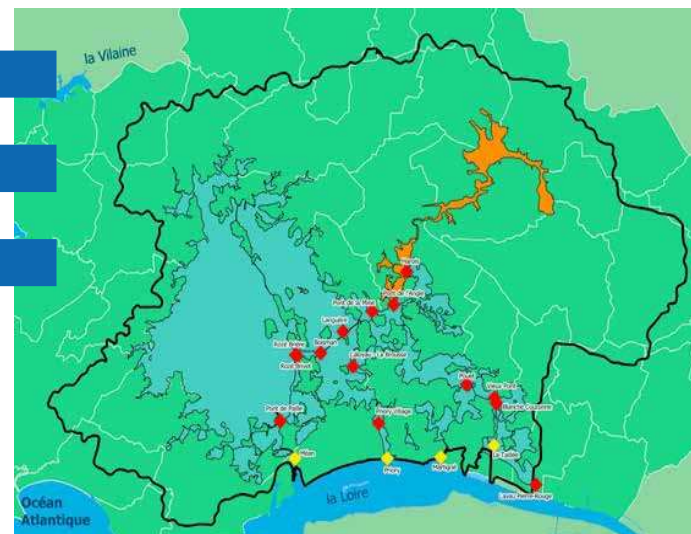


## ZOOM SUR LE BASSIN VERSANT : position des ouvrages, niveau des eaux (actuels et évolution), pluviométrie



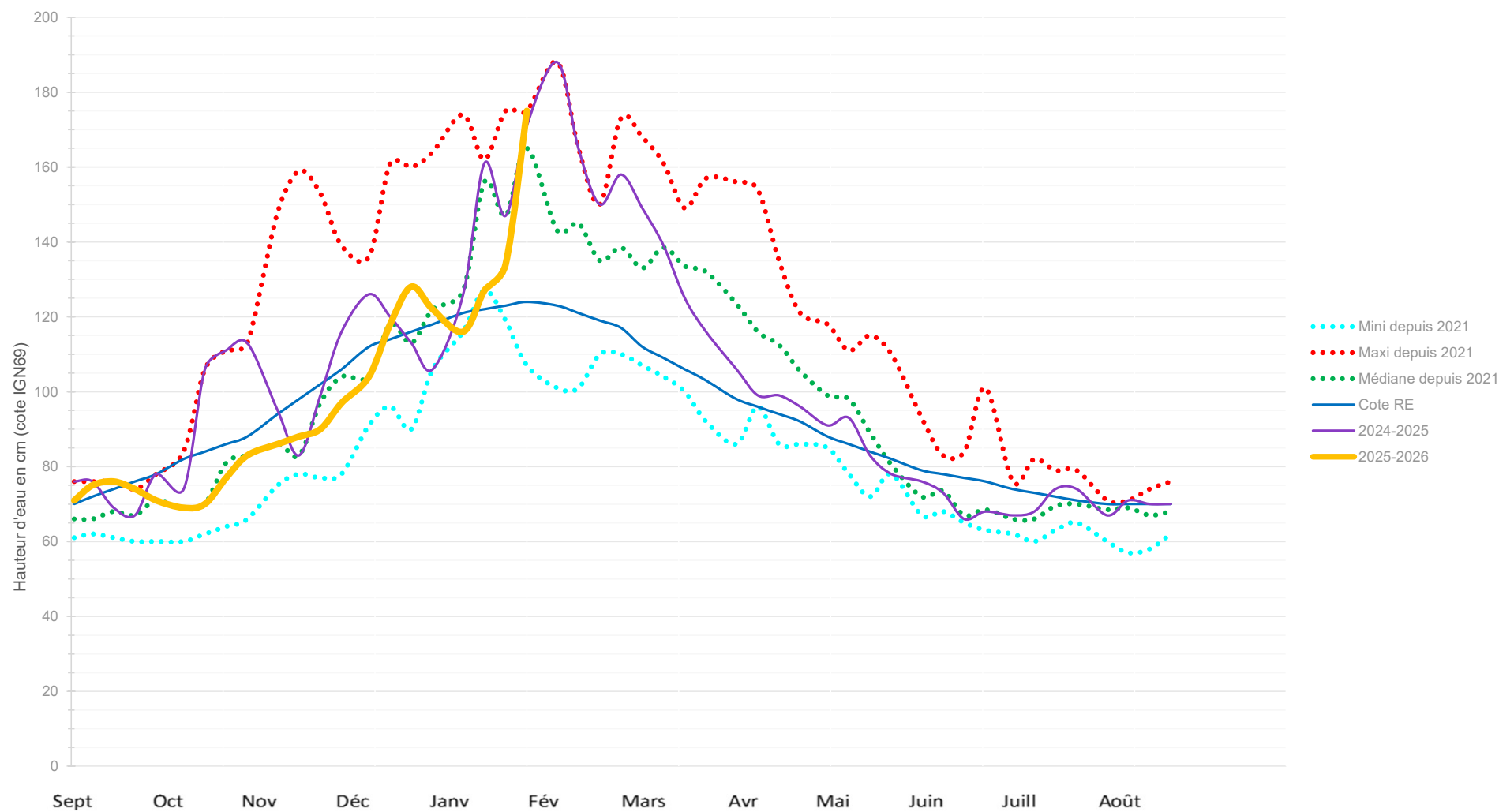
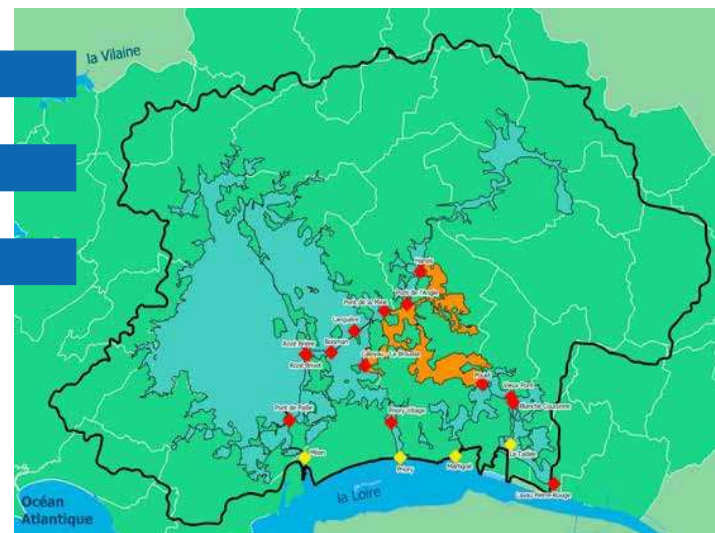


# Niveaux d'eau compartiment Haut Brivet, amont Pont de l'Angle : en cm cote NGF69





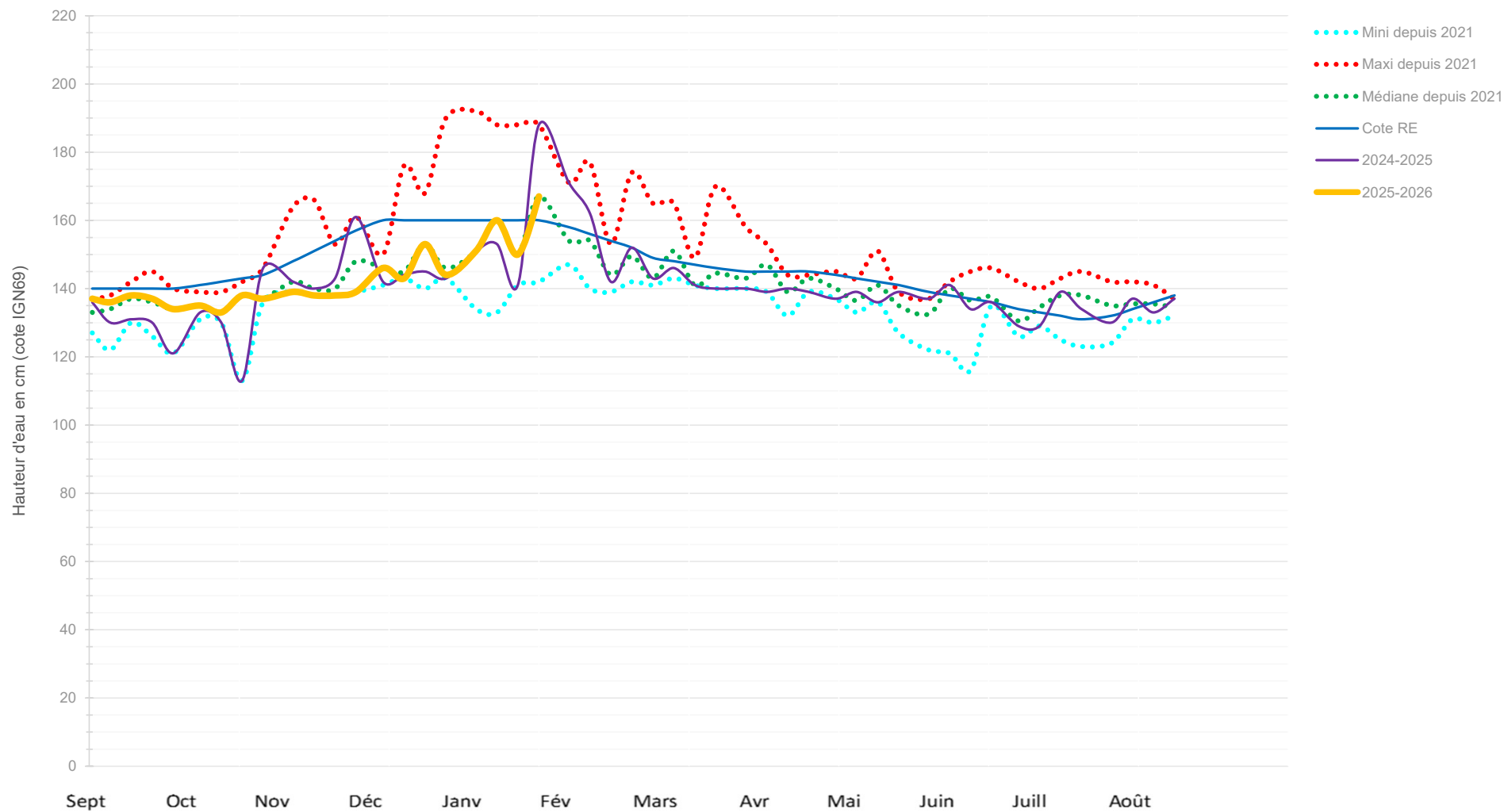
# Niveaux d'eau compartiment Moyen Brivet, Pont de la Mine et Haute Taillée : en cm cote NGF69



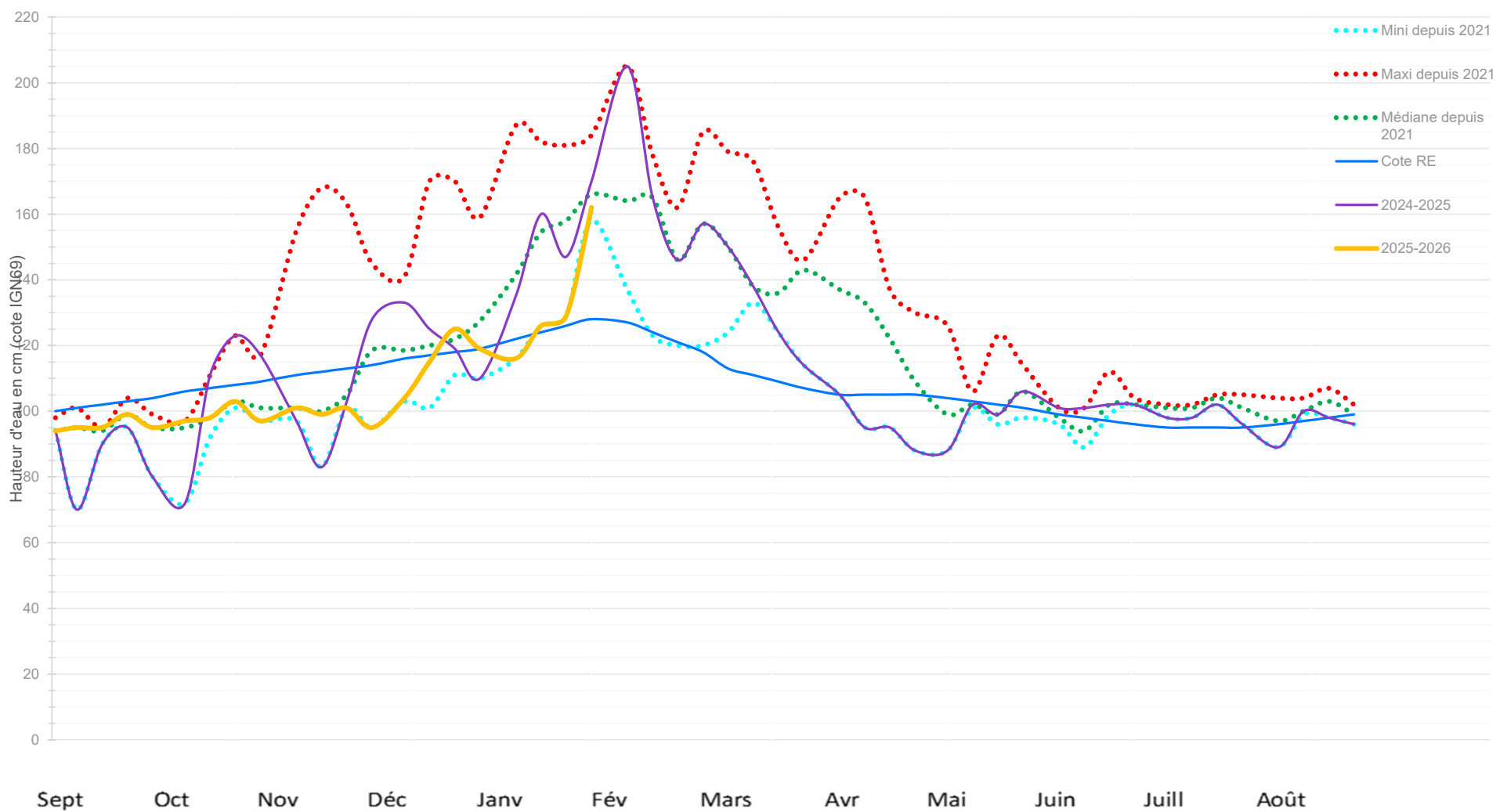


## Niveaux d'eau compartiment Blanche

Couronne: en cm cote NGF69



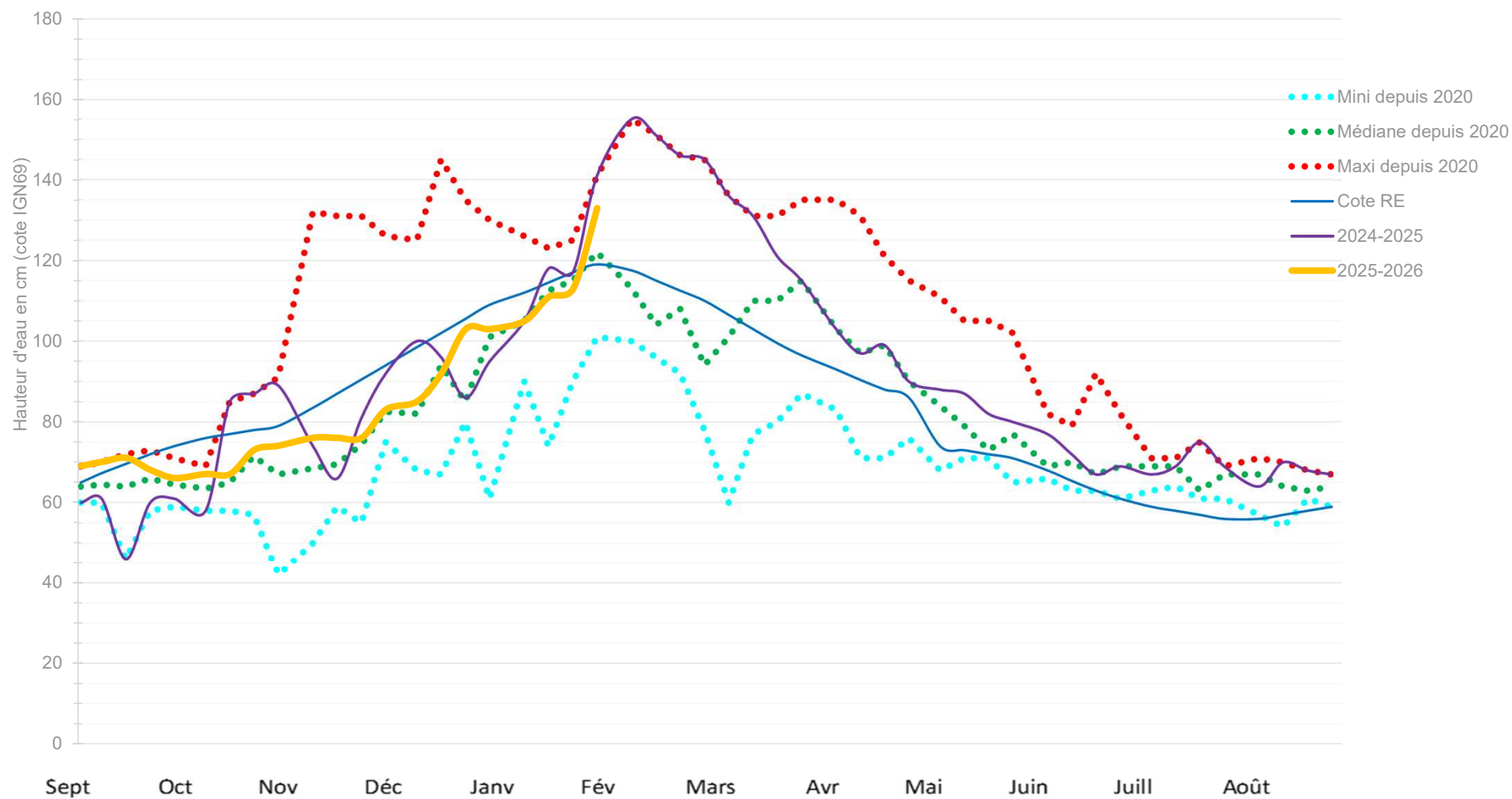
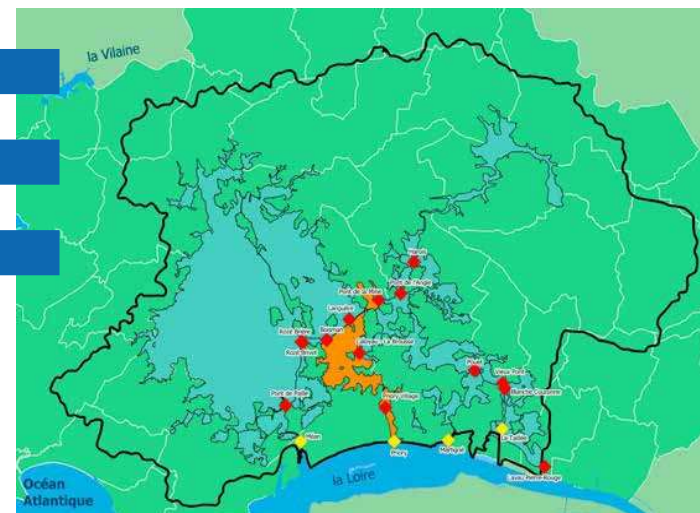








## Niveaux d'eau compartiment Priory / La Guesne : en cm cote NGF69





## Niveaux d'eau compartiment Brière, Boulaie et Bas Brivet : en cm cote NGF69 (et cotes Brière)

