



POINT D'ACTUALITÉS au

**14 janvier 2026**

📍 Zone de l'Abbaye III 5, rue des frères Lumière 44 160 PONT-CHÂTEAU

☎ 02 40 45 60 92   @ contact@sbvb.fr   🌐 [www.sbvb.fr](http://www.sbvb.fr)







## ZOOM SUR LE BASSIN VERSANT : position des ouvrages et pluviométrie

Pluviométrie depuis le début du mois en mm			
Station	Montoir		Herbignac Drefféac St-André
Gestion	MétéoFrance		SBVB
Donnée Mois	Médiane *	Actuelle	Actuelles
Septembre	63,6	56,6	94,2 53,1 44,3
Octobre	90,6	74,7	105,9 99,2 50,1
Novembre	84,6	88	108,8 92,9 67
Décembre	87,9	109,9	125,3 135,5 83
Janvier	88,7	40,7	54,2 42 50
Février	59,7		
Mars	57,6		
Avril	48,0		
Mai	45,5		
Juin	34,6		
Juillet	44,2		
Août	40,8		

\* Médiane depuis 2000

### POINT INFOS

💧 **Météo :** J+3 = 5 à 20 mm /// J+4 à +7 = 0 à 10 mm

💧 **Gestion hydraulique :** Evacuation par la Taillée, la vantelle de Priori, une à deux vannes à Pont de Paille et une à deux vannes à Méan

💧 **Astreinte :** Urgence hydraulique uniquement



### LÉGENDE

- **OUVRAGES HYDRAULIQUES**
- Fermé
- Ouvert
- Ouvert pour des évacuations
- Ouvert pour des réalimentations
- Tout ou partie fermé



### BILAN GLOBAL

La hausse de niveau engendrée par les précipitations de la semaine va se stabiliser: diminution de l'amont et augmentation à l'aval.

### L'ASTREINTE

#### « GESTION HYDRAULIQUE »

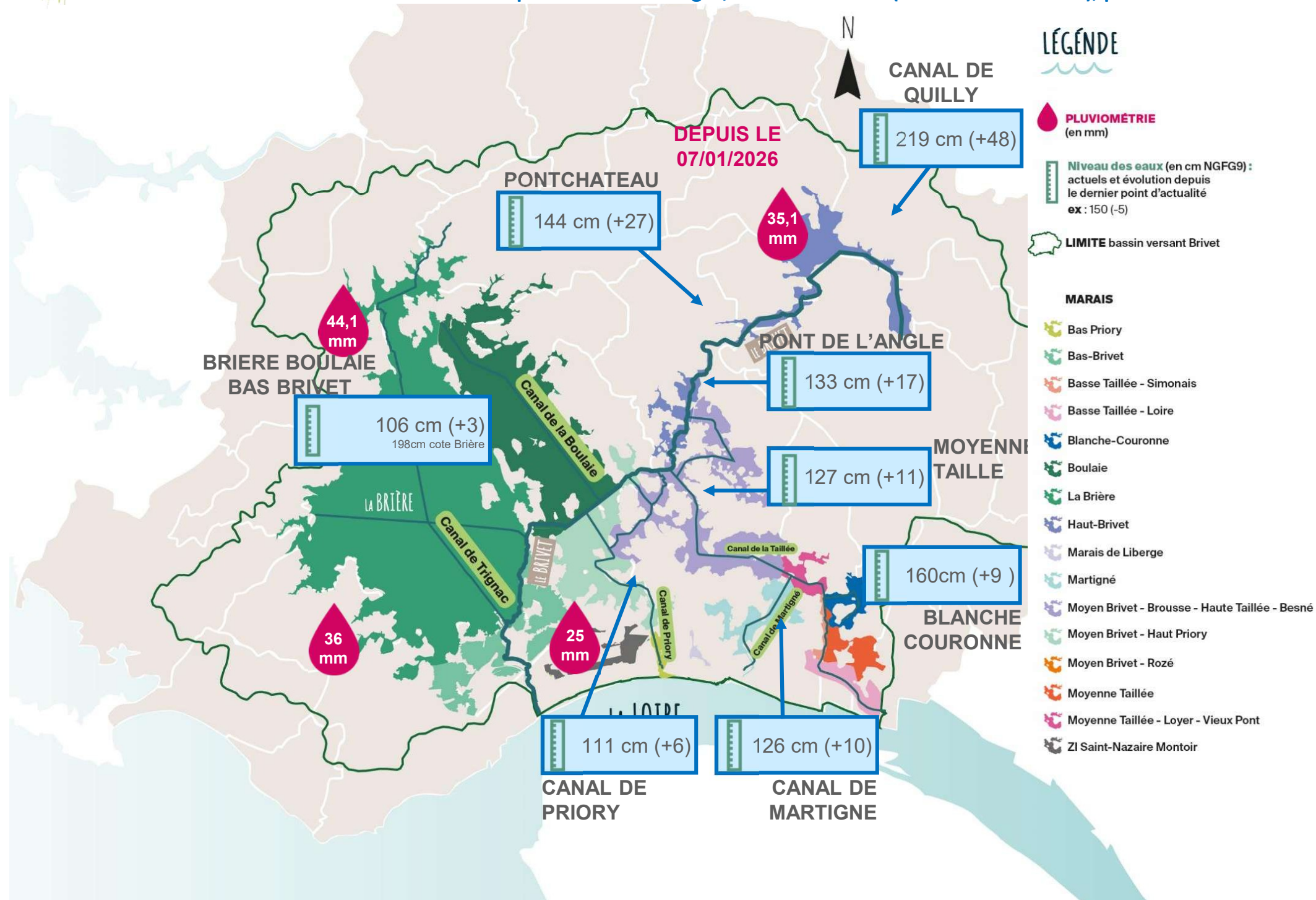
du Syndicat du Bassin Versant  
du Brivet est joignable

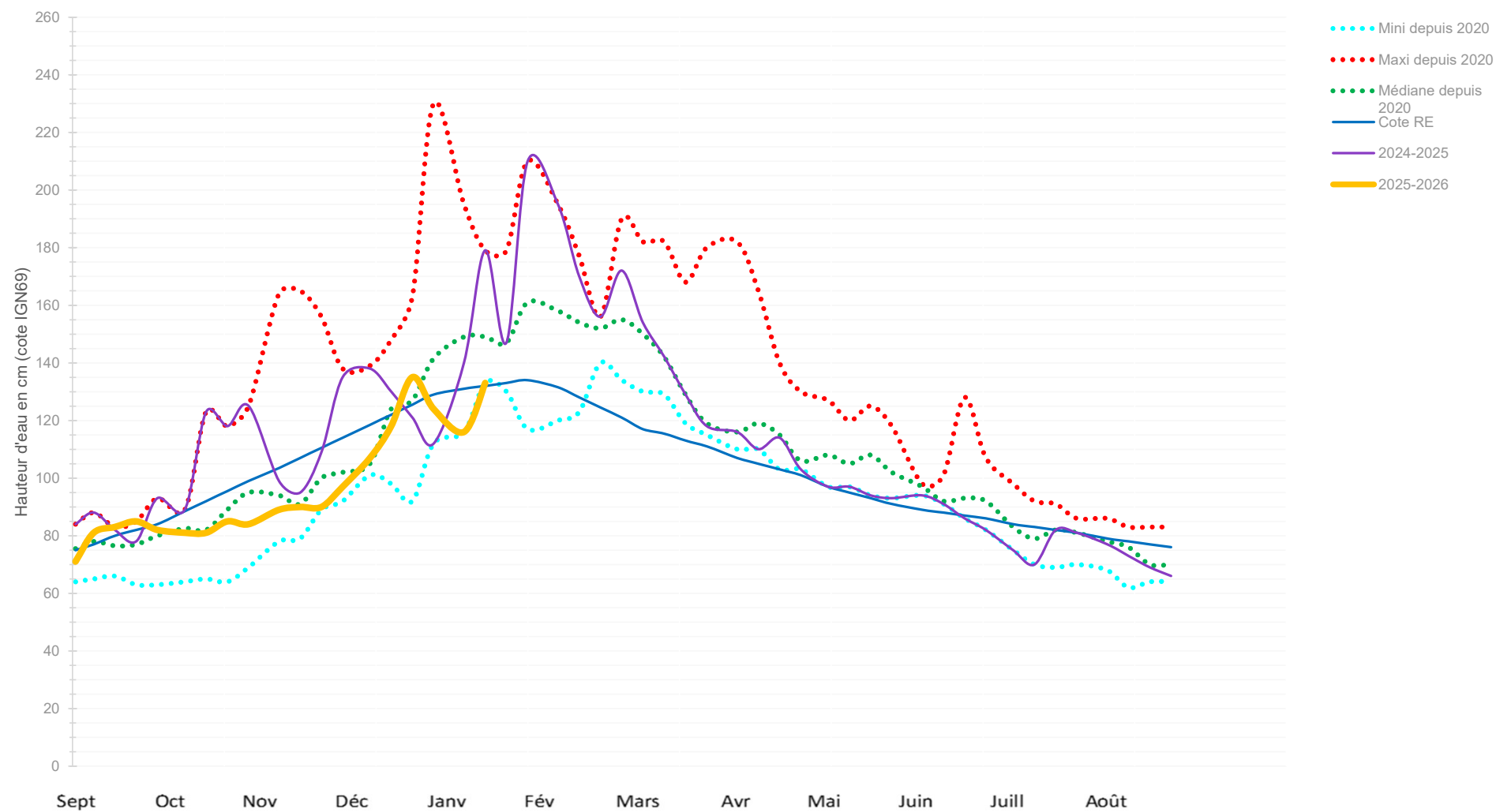
uniquement en cas d'urgence

au **06 27 83 14 51**



## ZOOM SUR LE BASSIN VERSANT : position des ouvrages, niveau des eaux (actuels et évolution), pluviométrie

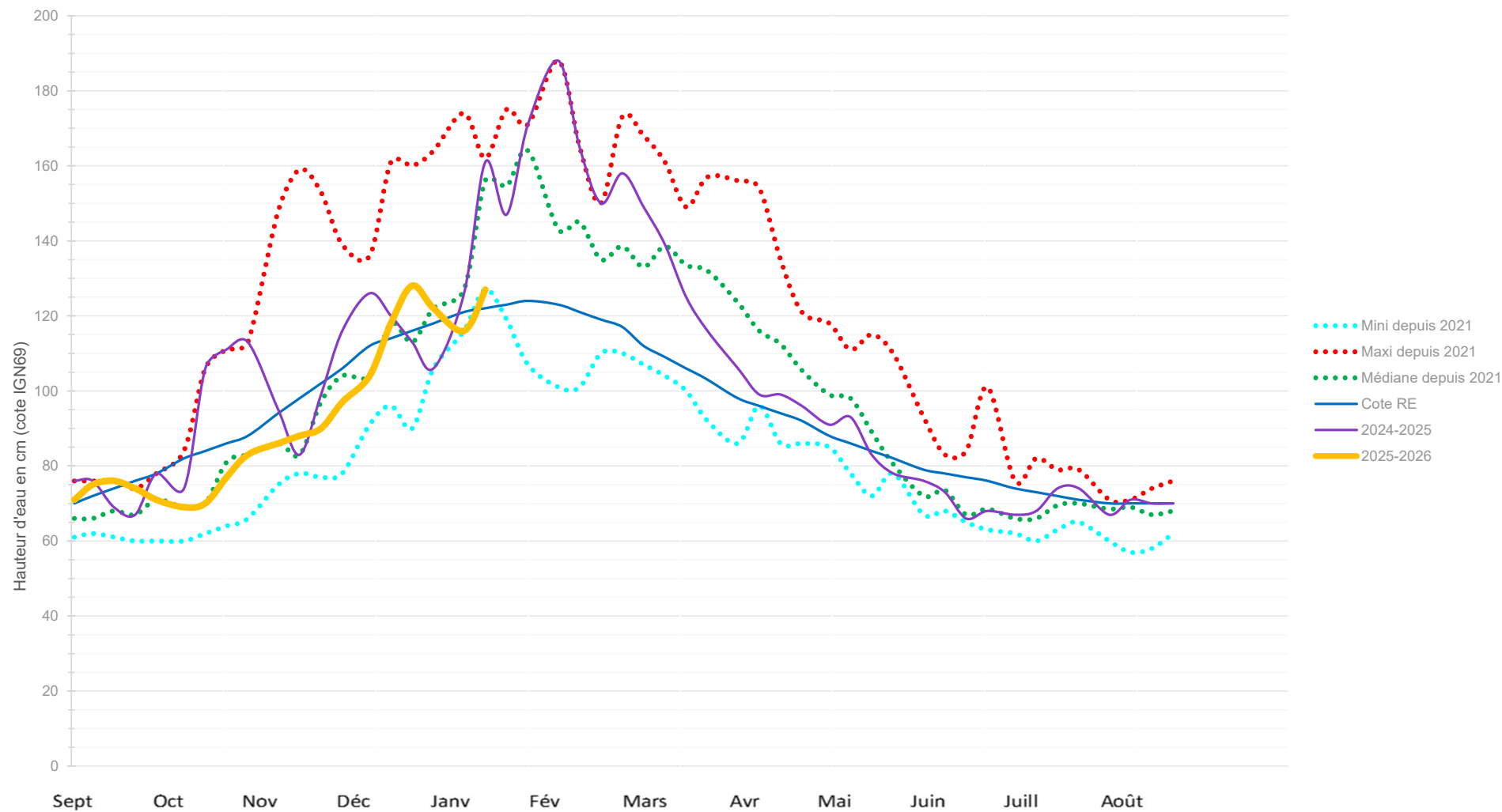
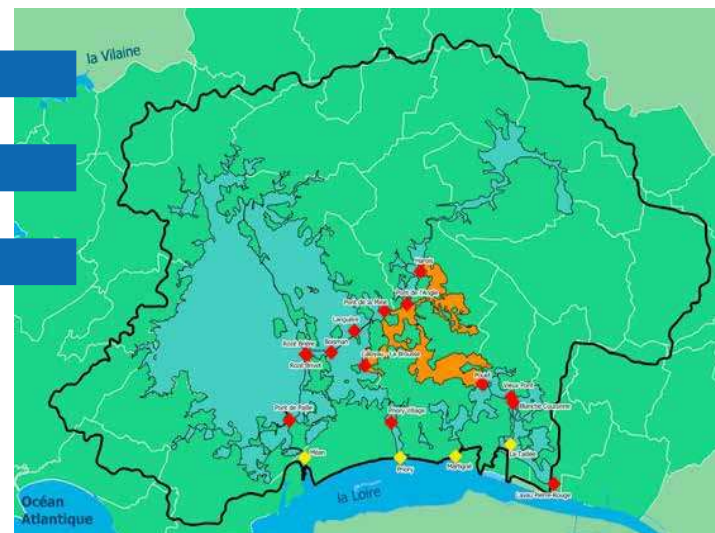








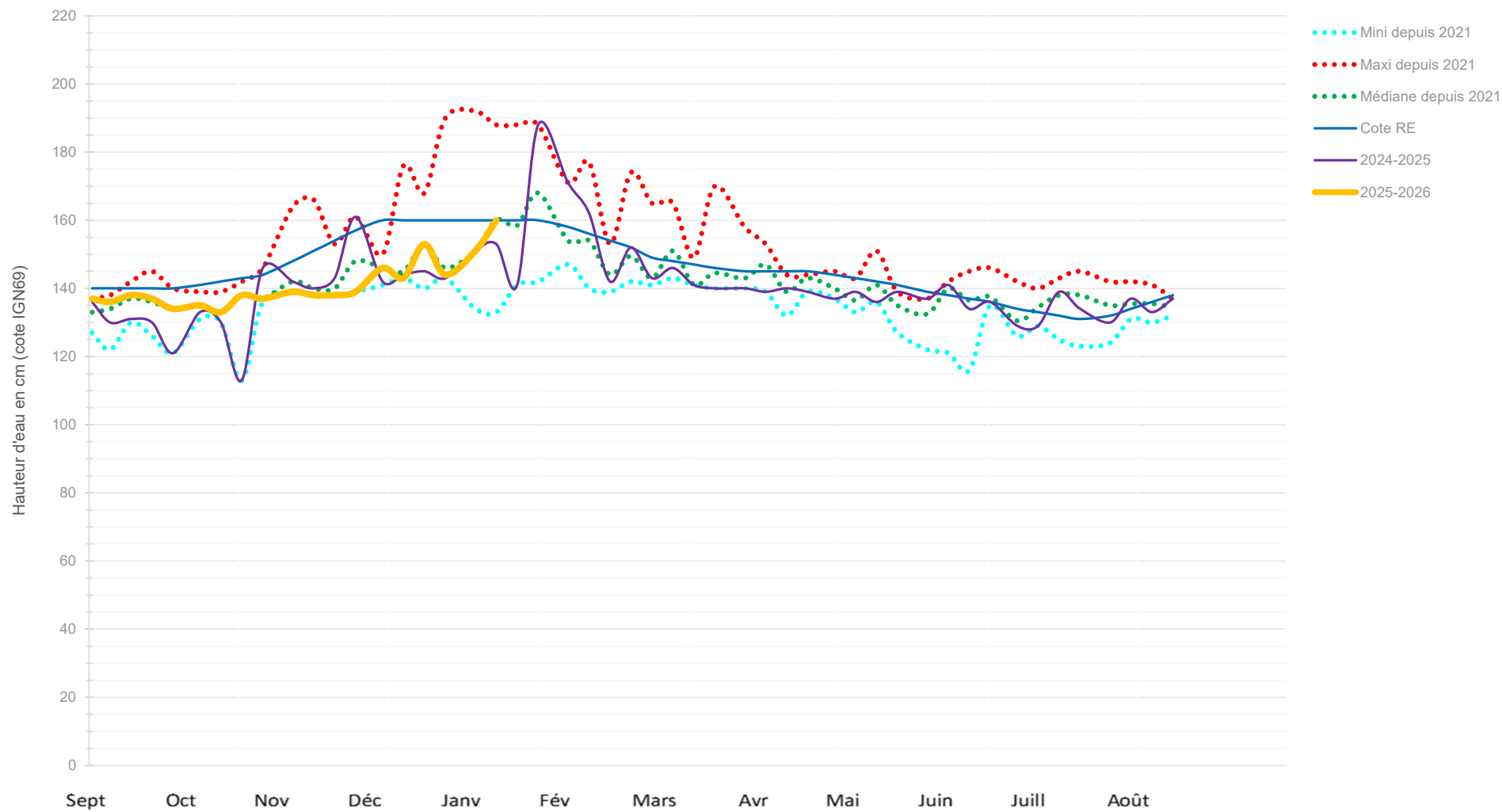
# Niveaux d'eau compartiment Moyen Brivet, Pont de la Mine et Haute Taillée : en cm cote NGF69





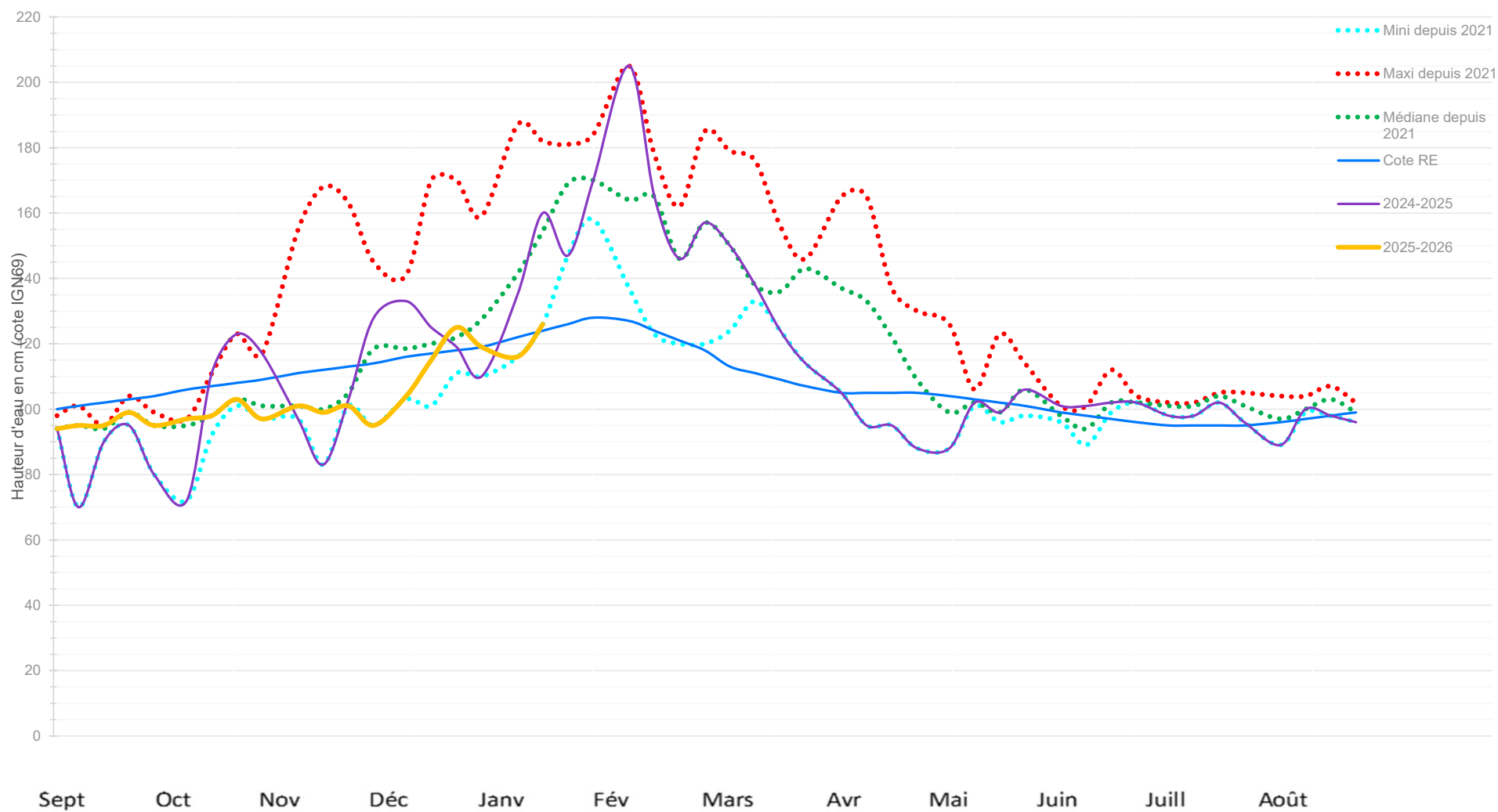
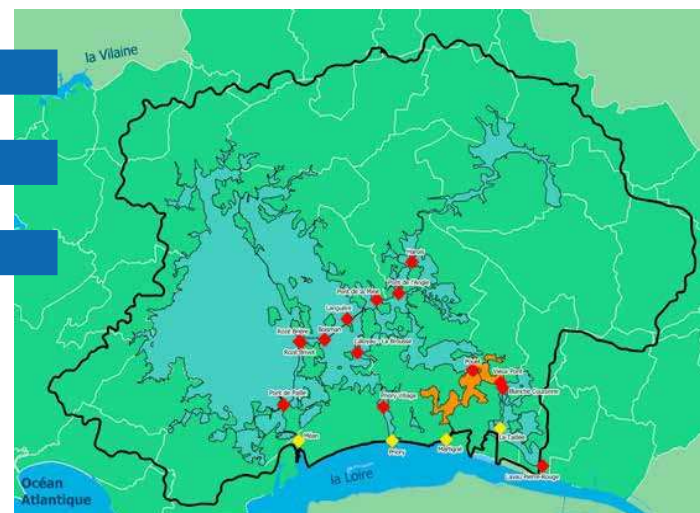
## Niveaux d'eau compartiment Blanche

Couronne: en cm cote NGF69



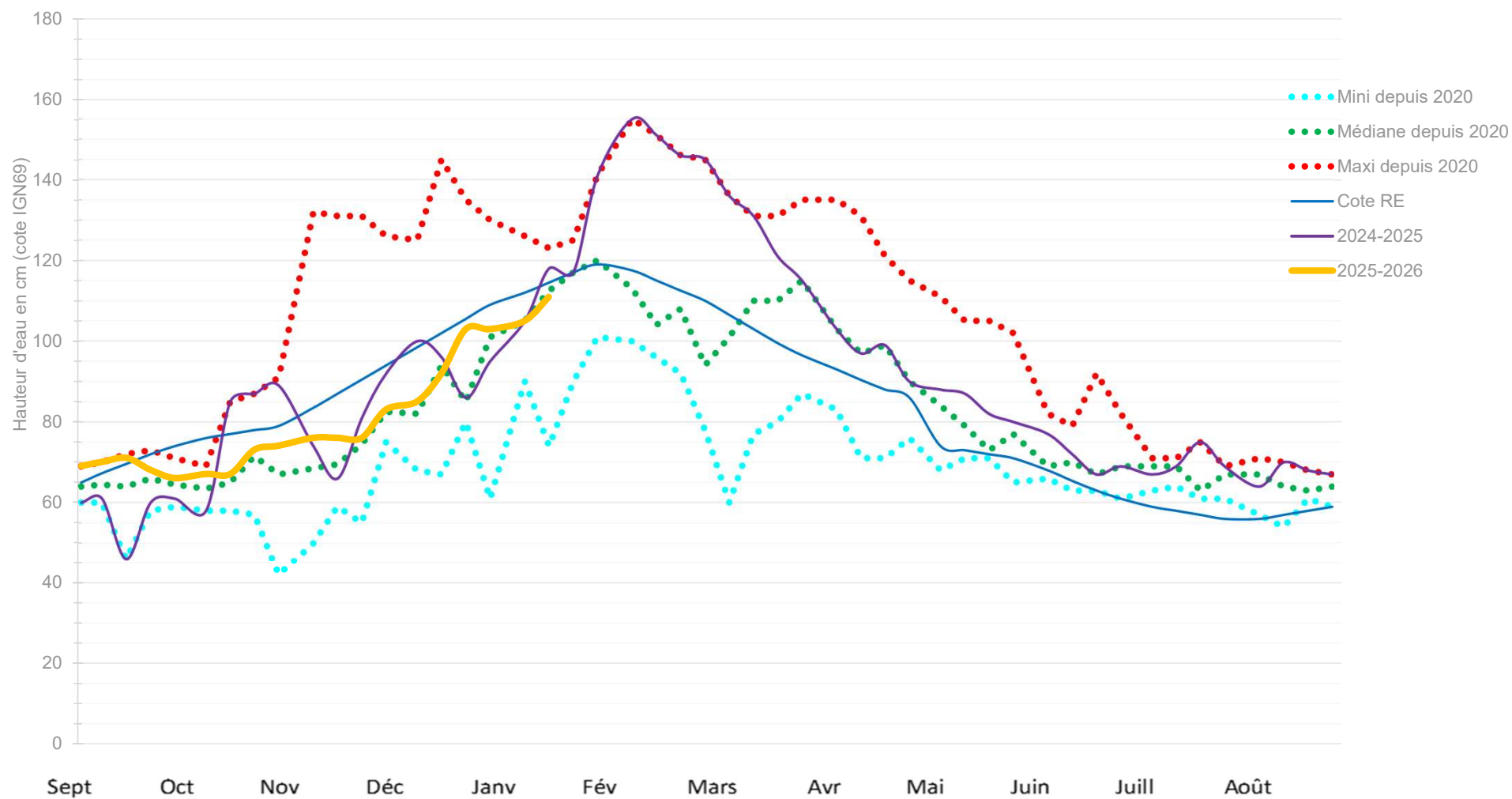
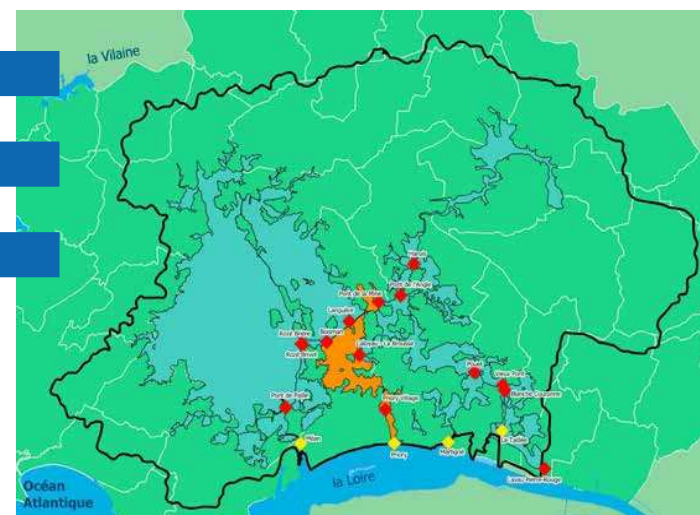


## Niveaux d'eau compartiment Martigné et moyenne Taillée côté Loyer: en cm cote NGF69





## Niveaux d'eau compartiment Priory / La Guesne : en cm cote NGF69







## Niveaux d'eau compartiment Brière, Boulaie et Bas Brivet : en cm cote NGF69 (et cotes Brière)

