



POINT D'ACTUALITÉS au

29 décembre 2025

📍 Zone de l'Abbaye III 5, rue des frères Lumière 44 160 PONT-CHÂTEAU

☎ 02 40 45 60 92

@ contact@sbvb.fr

🌐 www.sbvb.fr







## ZOOM SUR LE BASSIN VERSANT : position des ouvrages et pluviométrie

Pluviométrie depuis le début du mois en mm			
Station	Montoir		Herbignac Drefféac St-André
Gestion	MétéoFrance		SBVB
Donnée Mois	Médiane *	Actuelle	Actuelles
Septembre	63,6	56,6	94,2 53,1 44,3
Octobre	90,6	74,7	105,9 99,2 50,1
Novembre	84,6	88	108,8 92,9 67
Décembre	87,9	109,9	125,3 135,5 83
Janvier	88,7		
Février	59,7		
Mars	57,6		
Avril	48,0		
Mai	45,5		
Juin	34,6		
Juillet	44,2		
Août	40,8		

\* Médiane depuis 2000

### POINT INFOS

💧 **Météo** : J+3 = 0 mm /// J+4 à +7 = 0 mm

💧 **Gestion hydraulique** : Ecoulements par la Taillée  
évacuation par la vanne de Martigné et par la  
vantelle de Piori

💧 **Astreinte** : Urgence hydraulique uniquement



### LÉGENDE

- **OUVRAGES HYDRAULIQUES**
- Fermé
- Ouvert
- Ouvert pour des évacuations
- Ouvert pour des réalimentations
- Tout ou partie fermé



### BILAN GLOBAL

L'absence de précipitation  
entraînent une baisse de  
niveau à l'amont.

### L'ASTREINTE

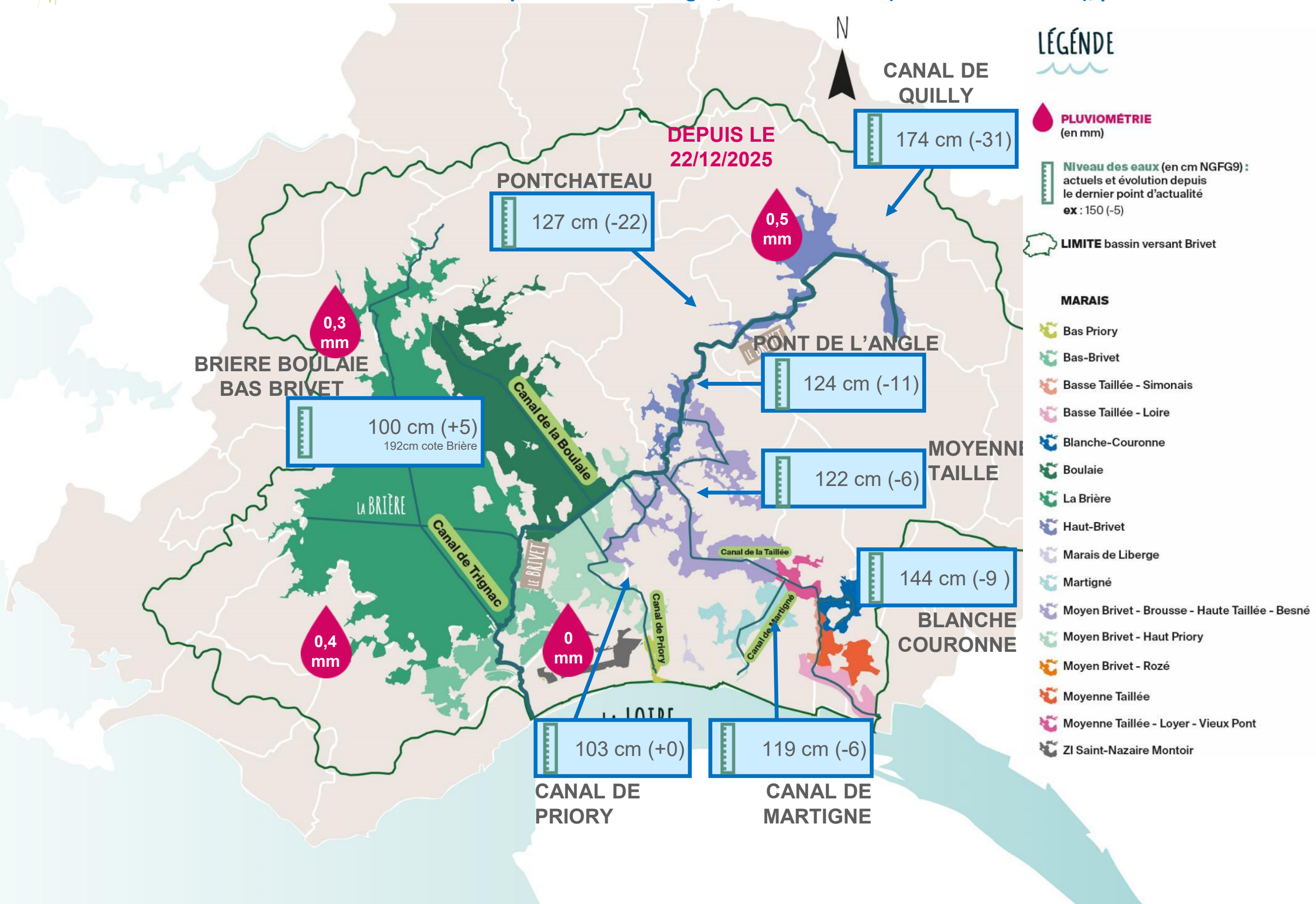
#### « GESTION HYDRAULIQUE »

du Syndicat du Bassin Versant  
du Brivet est joignable  
uniquement en cas d'urgence

au **06 27 83 14 51**



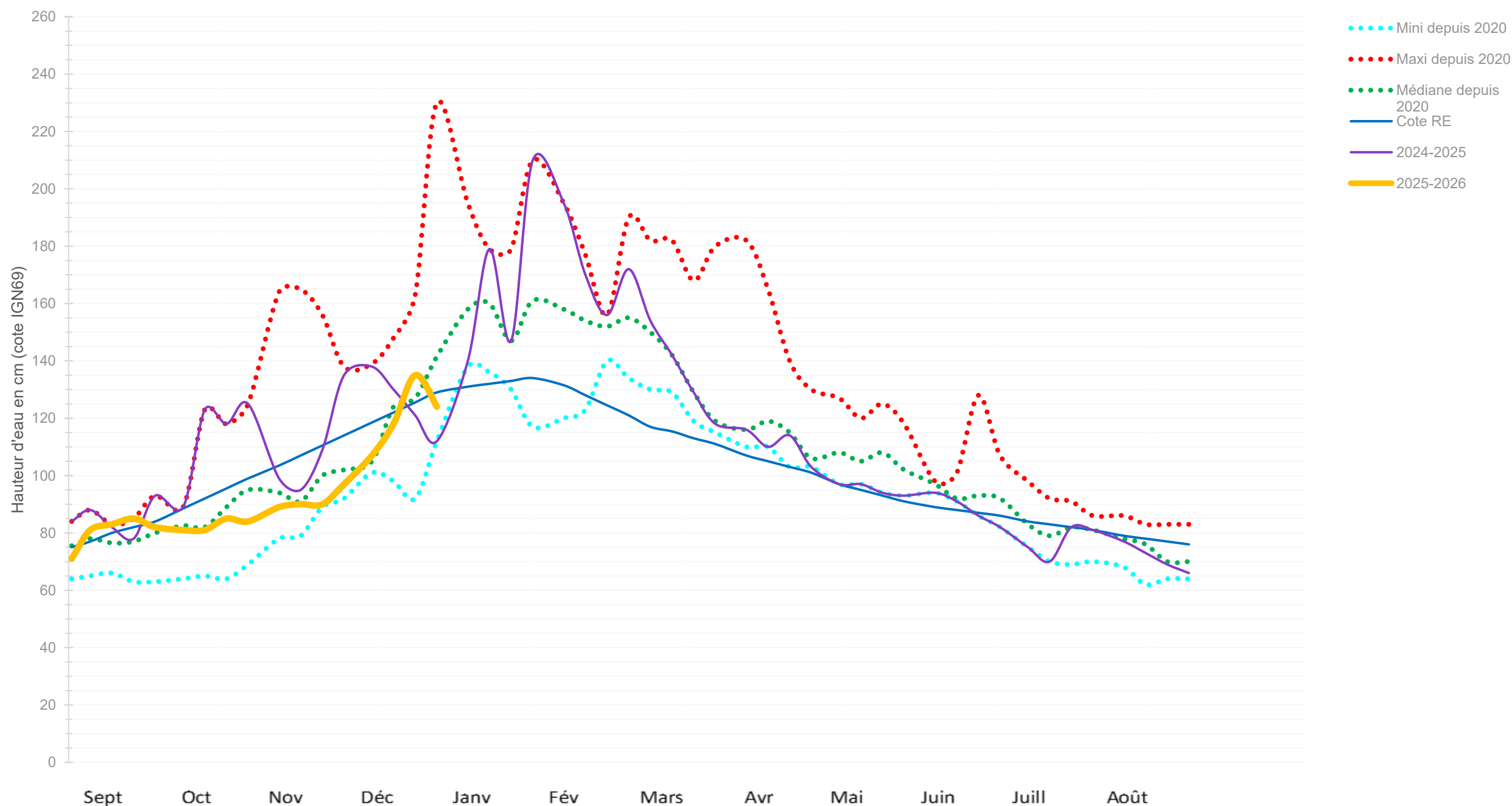
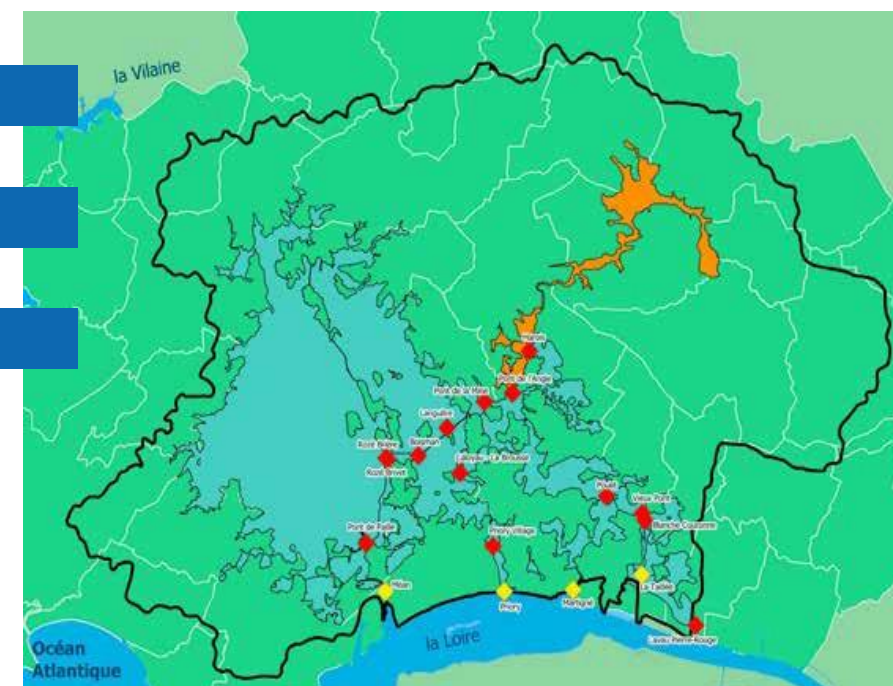
# ZOOM SUR LE BASSIN VERSANT : position des ouvrages, niveau des eaux (actuels et évolution), pluviométrie







# Niveaux d'eau compartiment Haut Brivet, amont Pont de l'Angle : en cm cote NGF69

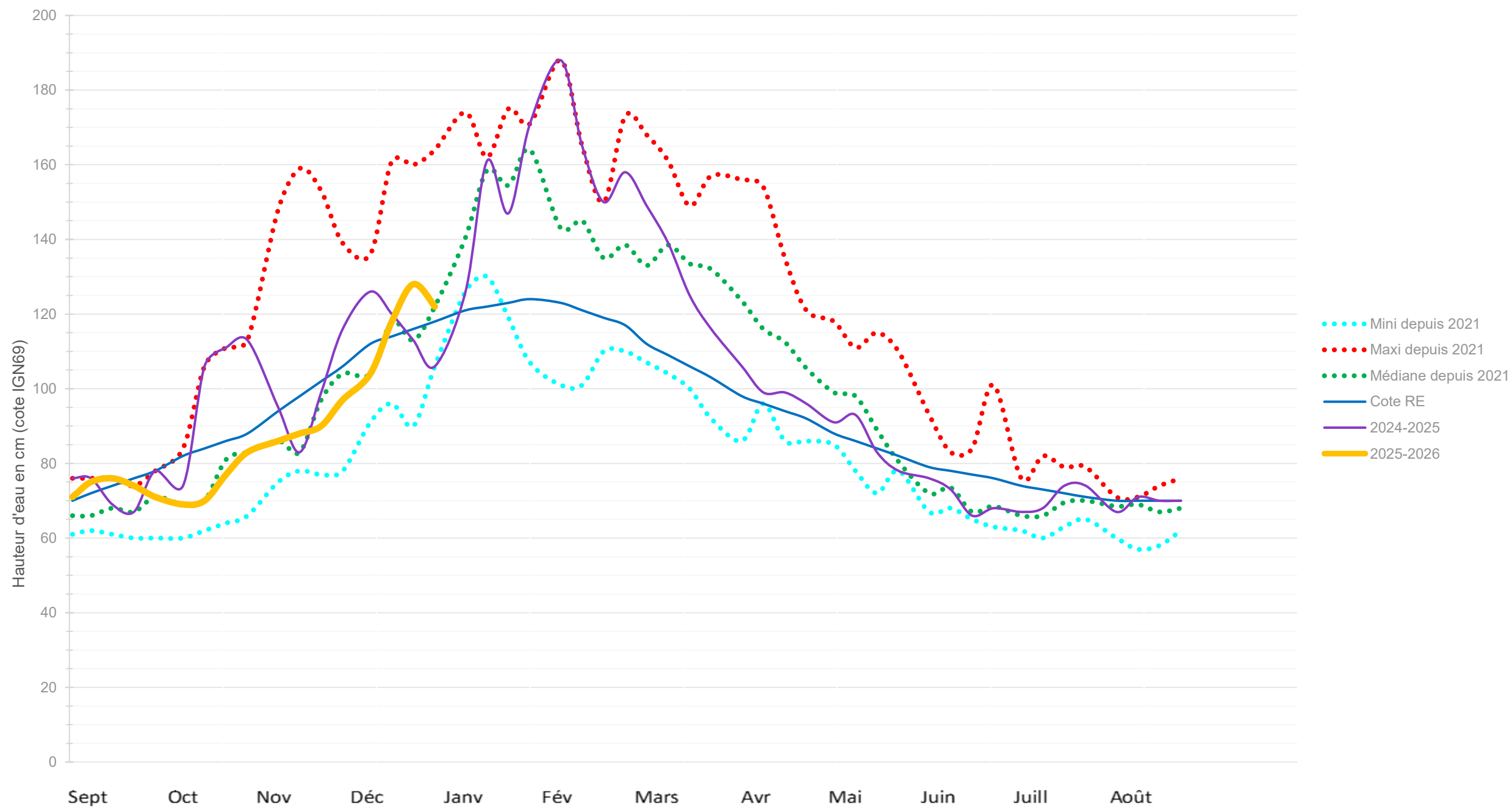
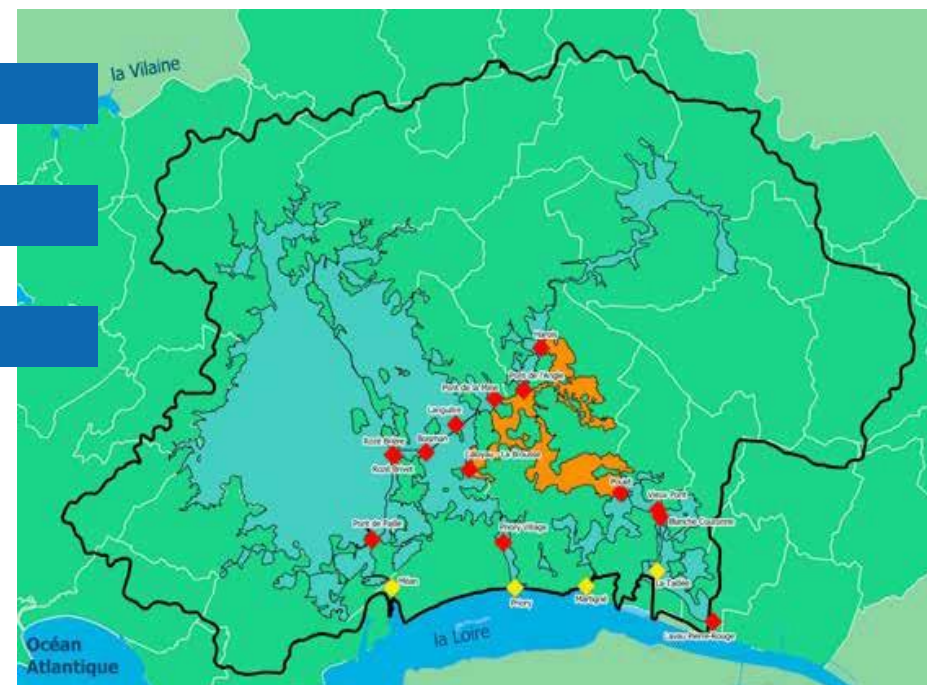




# Niveaux d'eau compartiment Moyen

## Brivet, Pont de la Mine et Haute

Taillée : en cm cote NGF69





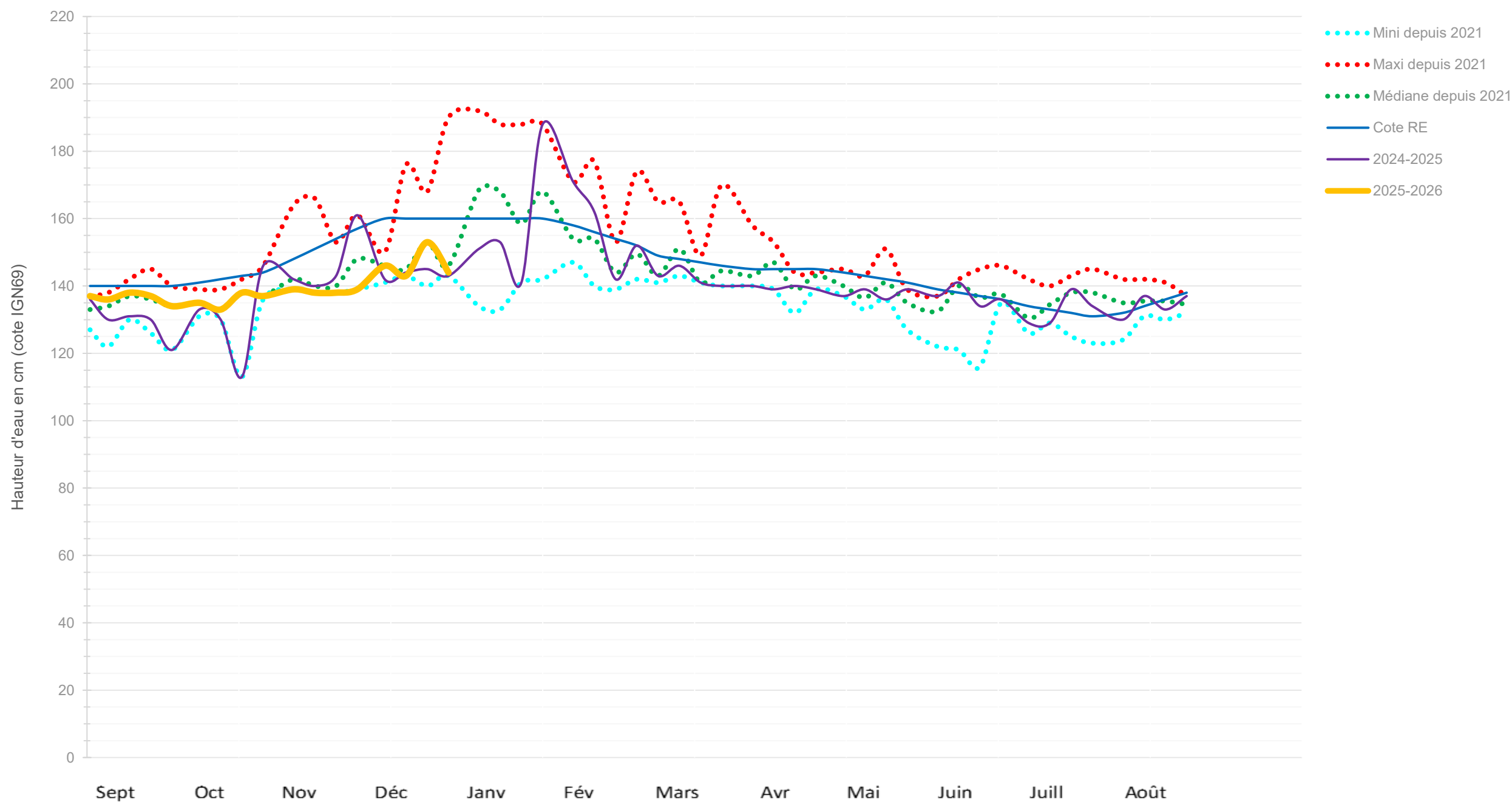
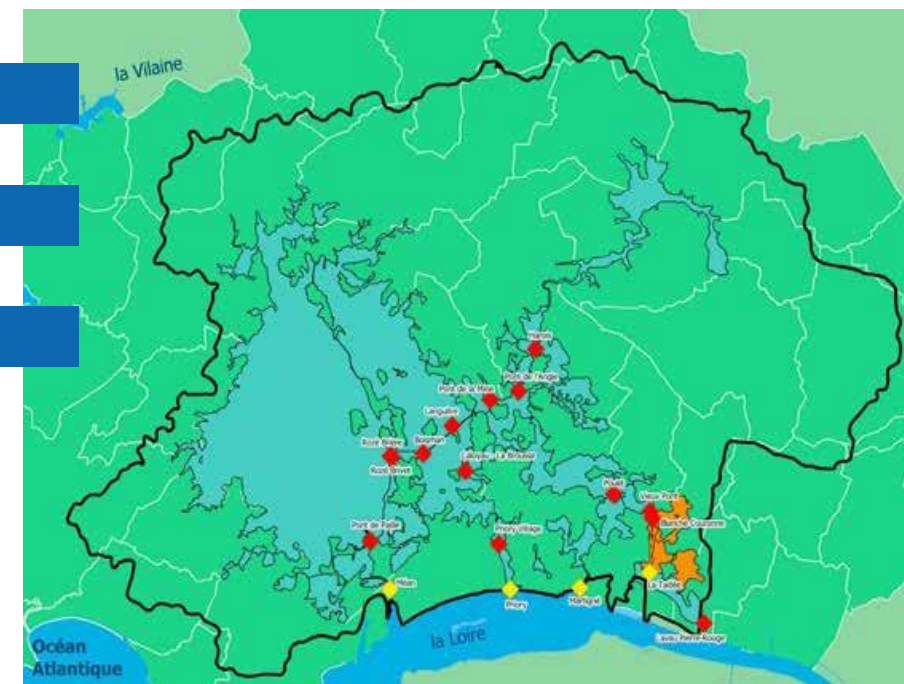
# Niveaux d'eau compartiment Blanche

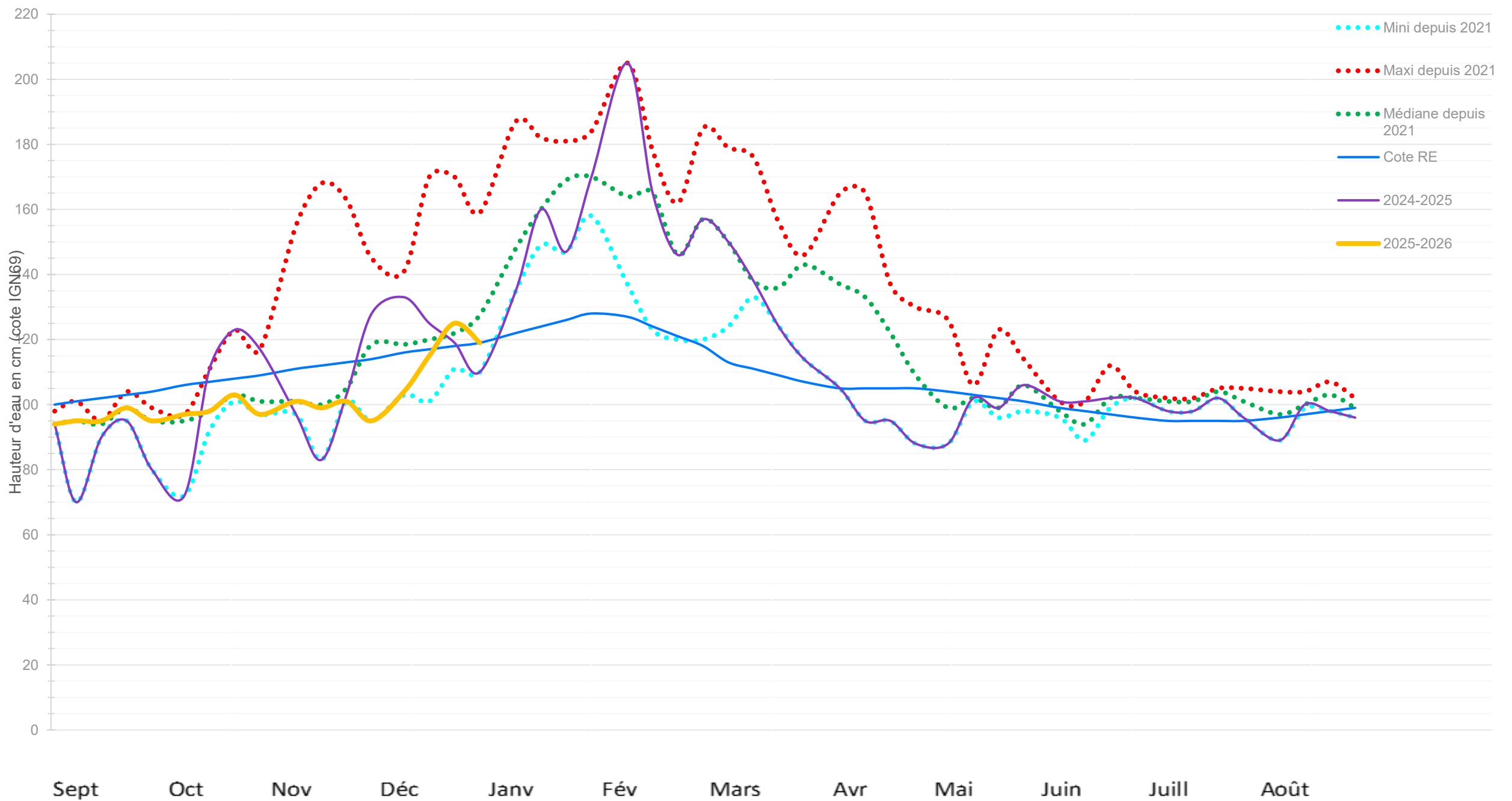
Couronne: en cm cote NGF69

[Redacted]

[Redacted]

[Redacted]

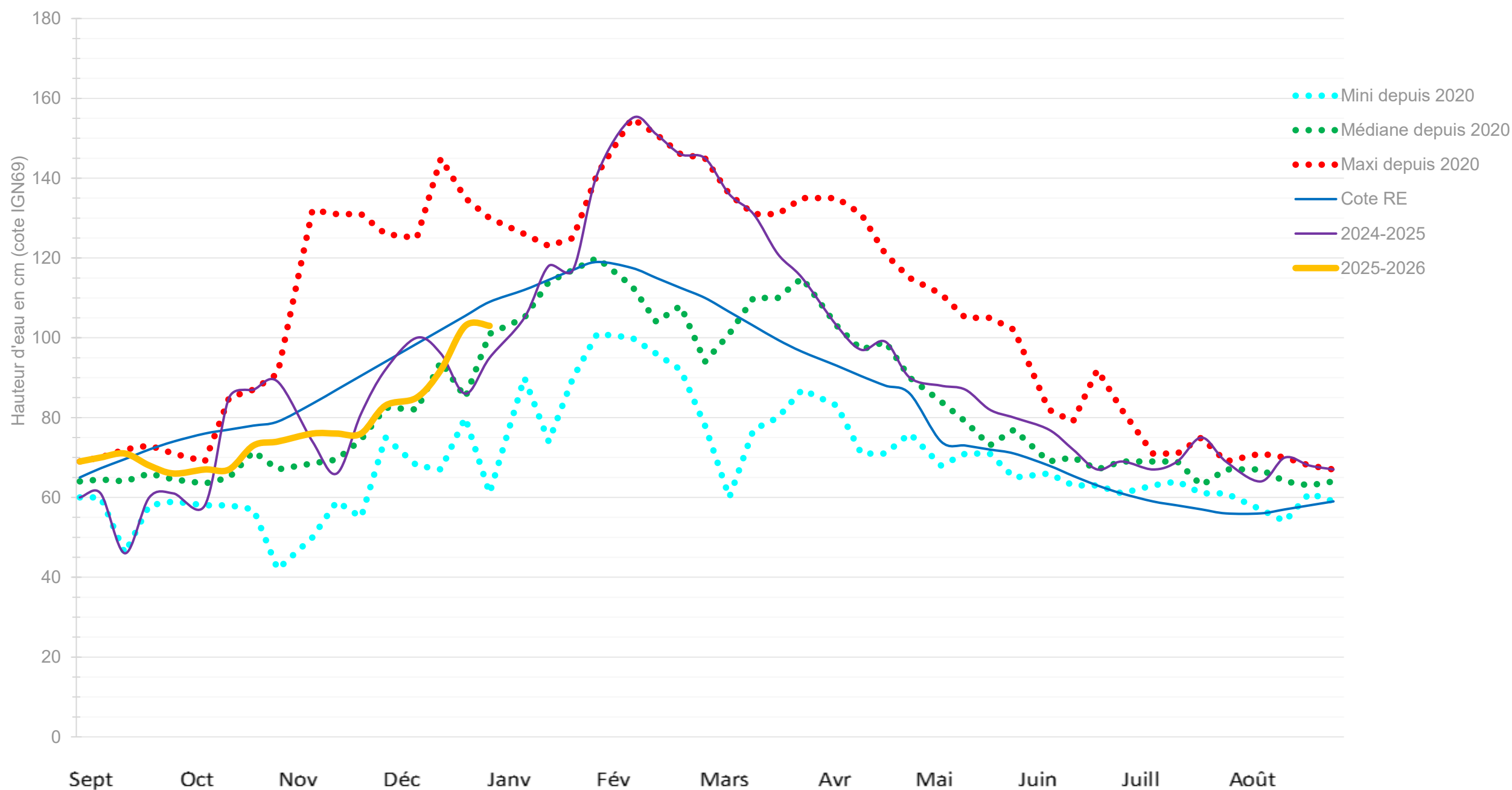
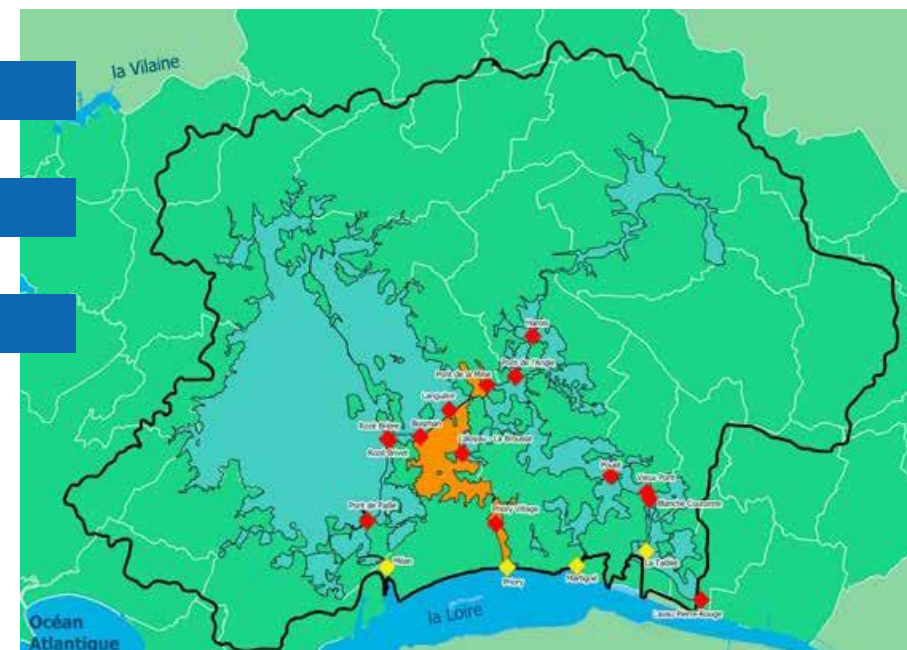








# Niveaux d'eau compartiment Priory / La Guesne : en cm cote NGF69







# Niveaux d'eau compartiment Brière, Boulaie et Bas Brivet : en cm cote NGF69 (et cotes Brière)

