



POINT D'ACTUALITÉS au

15 décembre 2025

📍 Zone de l'Abbaye III 5, rue des frères Lumière 44 160 PONT-CHÂTEAU

☎ 02 40 45 60 92

@ contact@sbvb.fr

🌐 www.sbv.fr



ZOOM SUR LE BASSIN VERSANT : position des ouvrages et pluviométrie

Pluviométrie depuis le début du mois en mm			
Station	Montoir		Herbignac Drefféac St-André
Gestion	MétéoFrance		SBVB
Donnée Mois	Médiane *	Actuelle	Actuelles
Septembre	63,6	56,6	94,2 53,1 44,3
Octobre	90.6	74,7	105,9 99,2 50,1
Novembre	84.6	88	108,8 92,9 67
Décembre	87,9	50,6	84,3 79,2 41,9
Janvier	88,7		
Février	59.7		
Mars	57.6		
Avril	48.0		
Mai	45.5		
Juin	34,6		
Juillet	44,2		
Août	40.8		


* Médiane depuis 2000

POINT INFOS

 **Météo :** J+3 = 5 à 20 mm /// J+4 à +7 = 10 à 40 mm

Écoulements par la Taillée





Gestion hydraulique : Deux manœuvres d'évacuation ont eu lieu par le vannage du Priory lundi 8

 **Astreinte :** Urgence hydraulique uniquement



LÉGÈNDE

● OUVRAGES HYDRAULIQUES

-  Fermé
-  Ouvert
-  Ouvert pour des évacuations
-  Ouvert pour des réalimentations
-  Tout ou partie fermé



L'ASTREINTE

« GESTION HYDRAULIQUE »

du Syndicat du Bassin Versant

du Brivet est joignable

uniquement en cas d'urgence

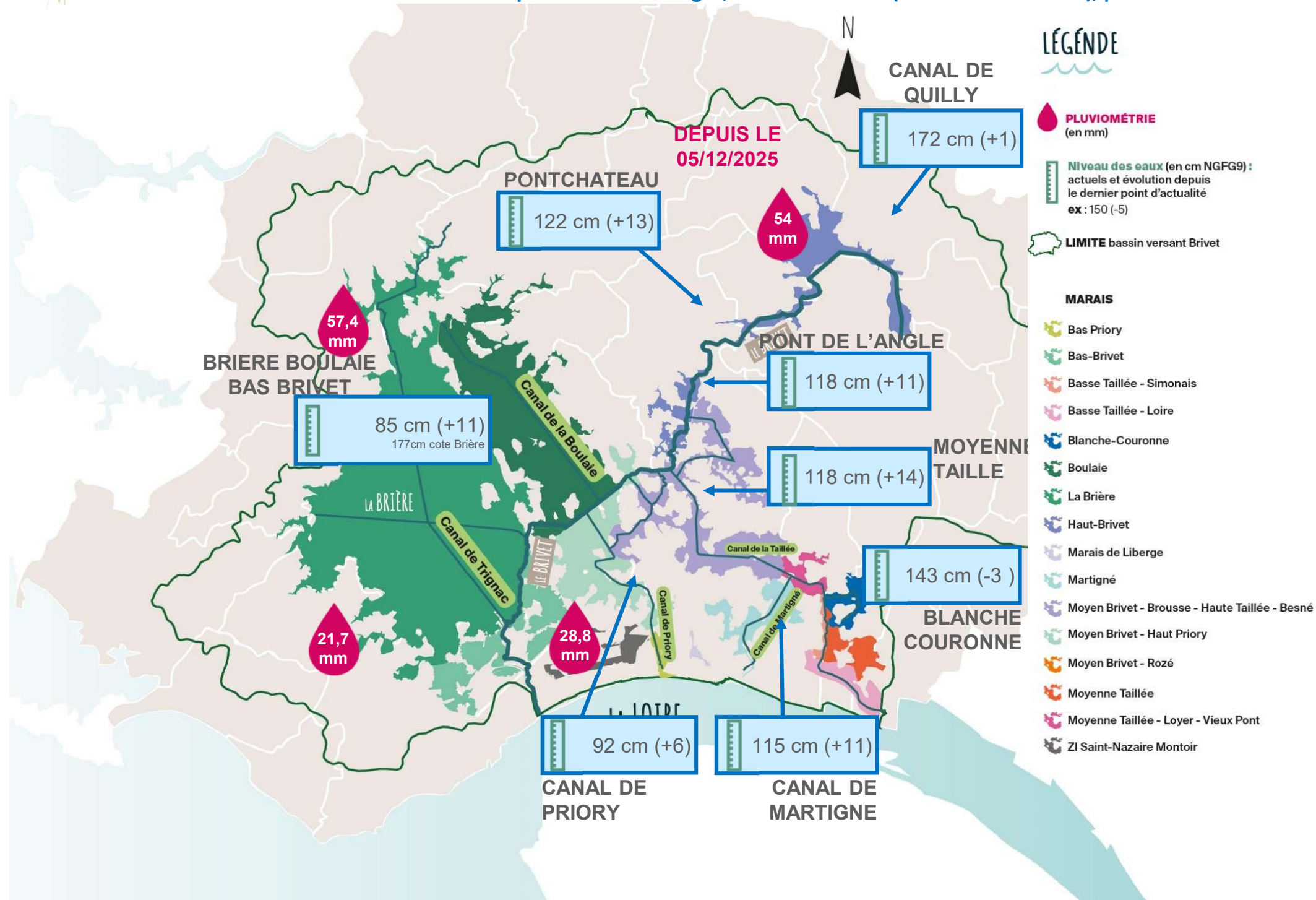
au 06 27 83 14 51

BILAN GLOBAL

Les fortes précipitations du week-end d'il y 8 jours ont engendré une montée des compartiments amont. Ceux-ci ont maintenant descendu et font croître les compartiments aval

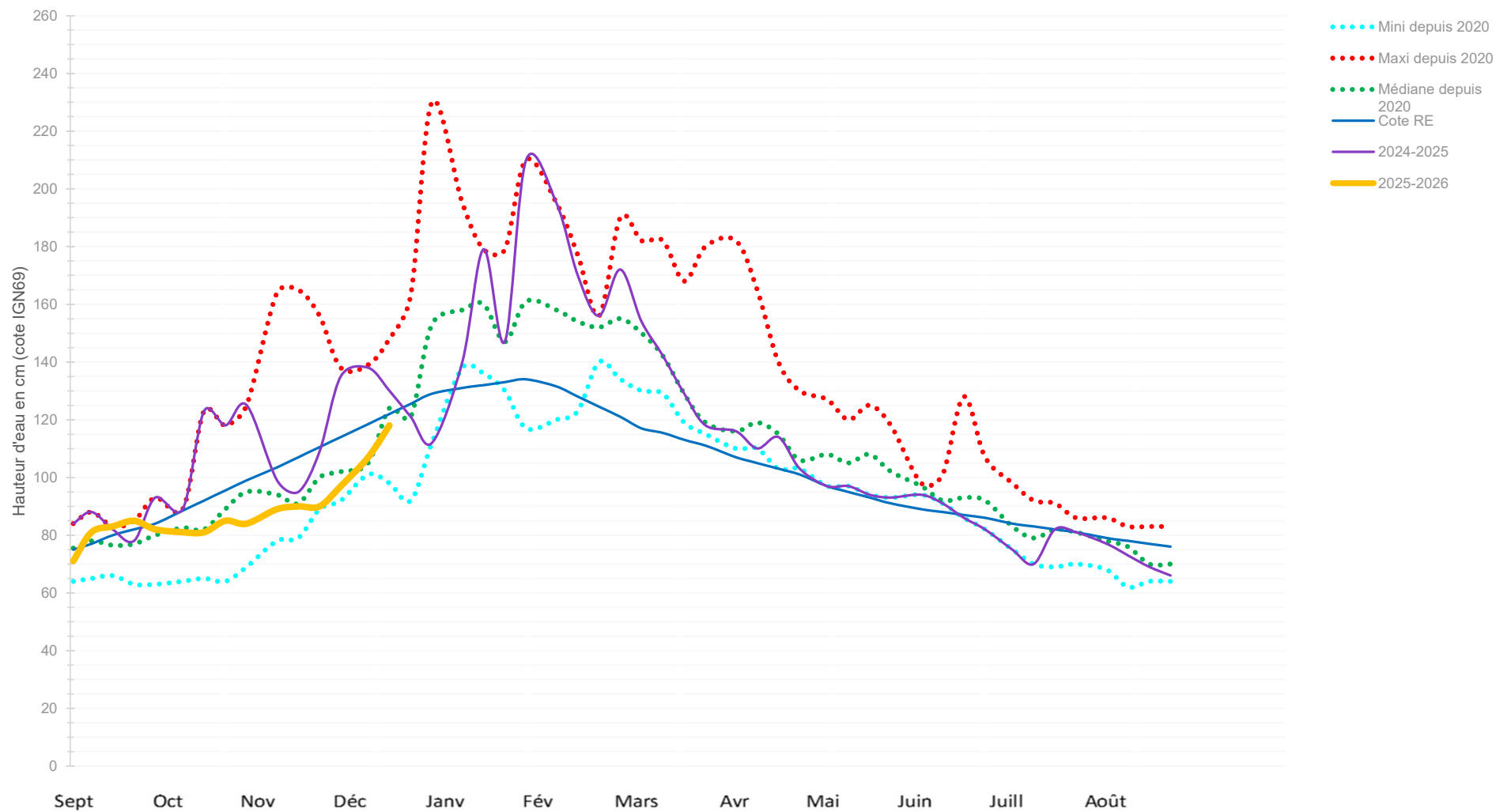
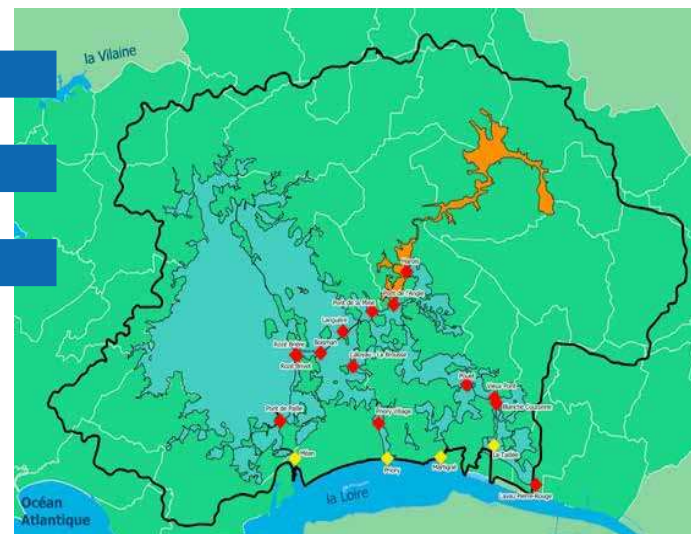


ZOOM SUR LE BASSIN VERSANT : position des ouvrages, niveau des eaux (actuels et évolution), pluviométrie



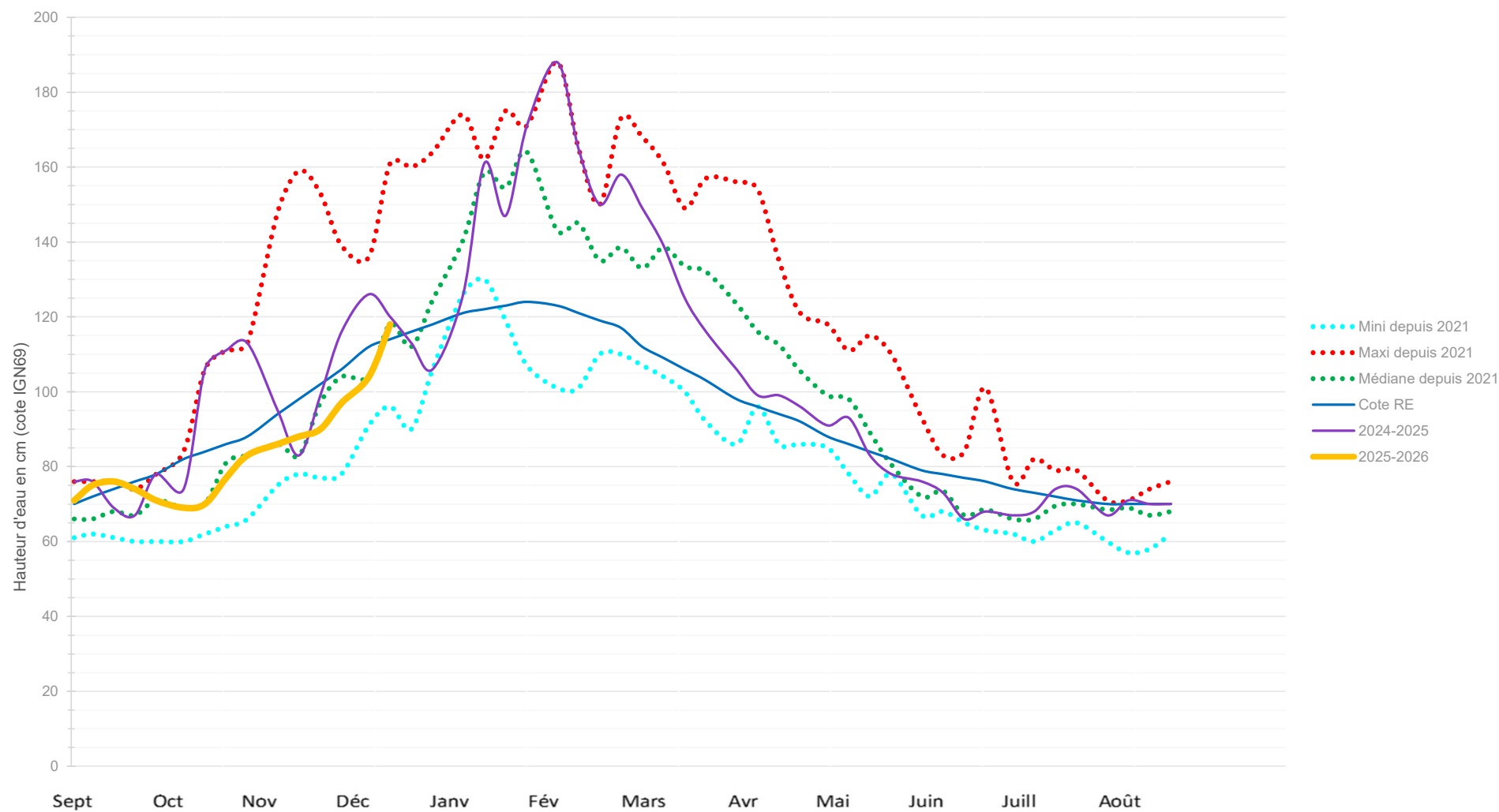
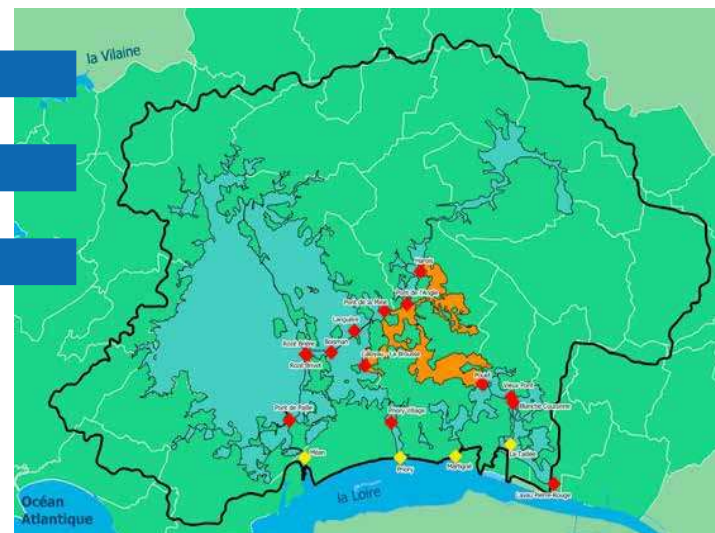


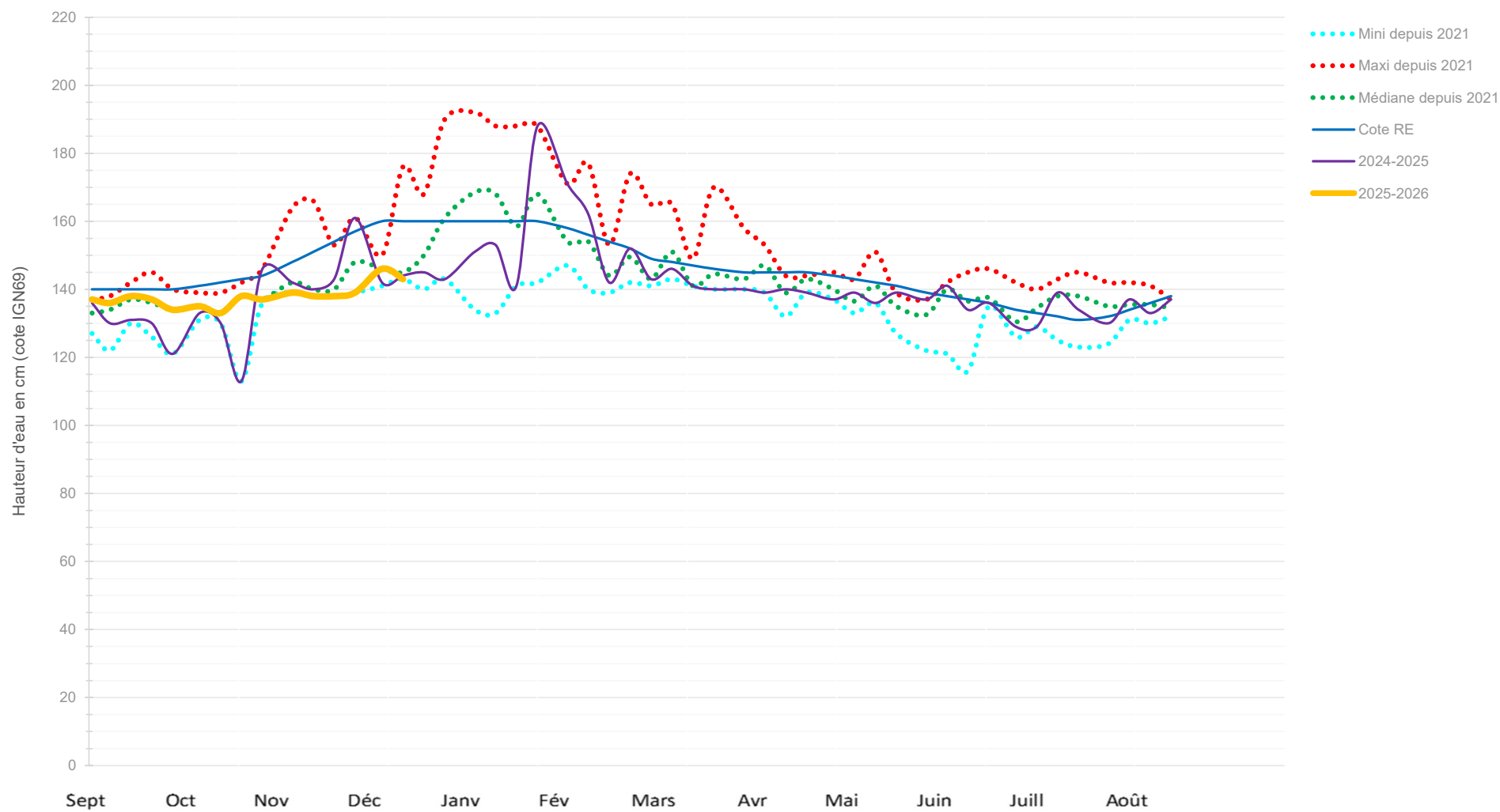
Niveaux d'eau compartiment Haut Brivet, amont Pont de l'Angle : en cm cote NGF69





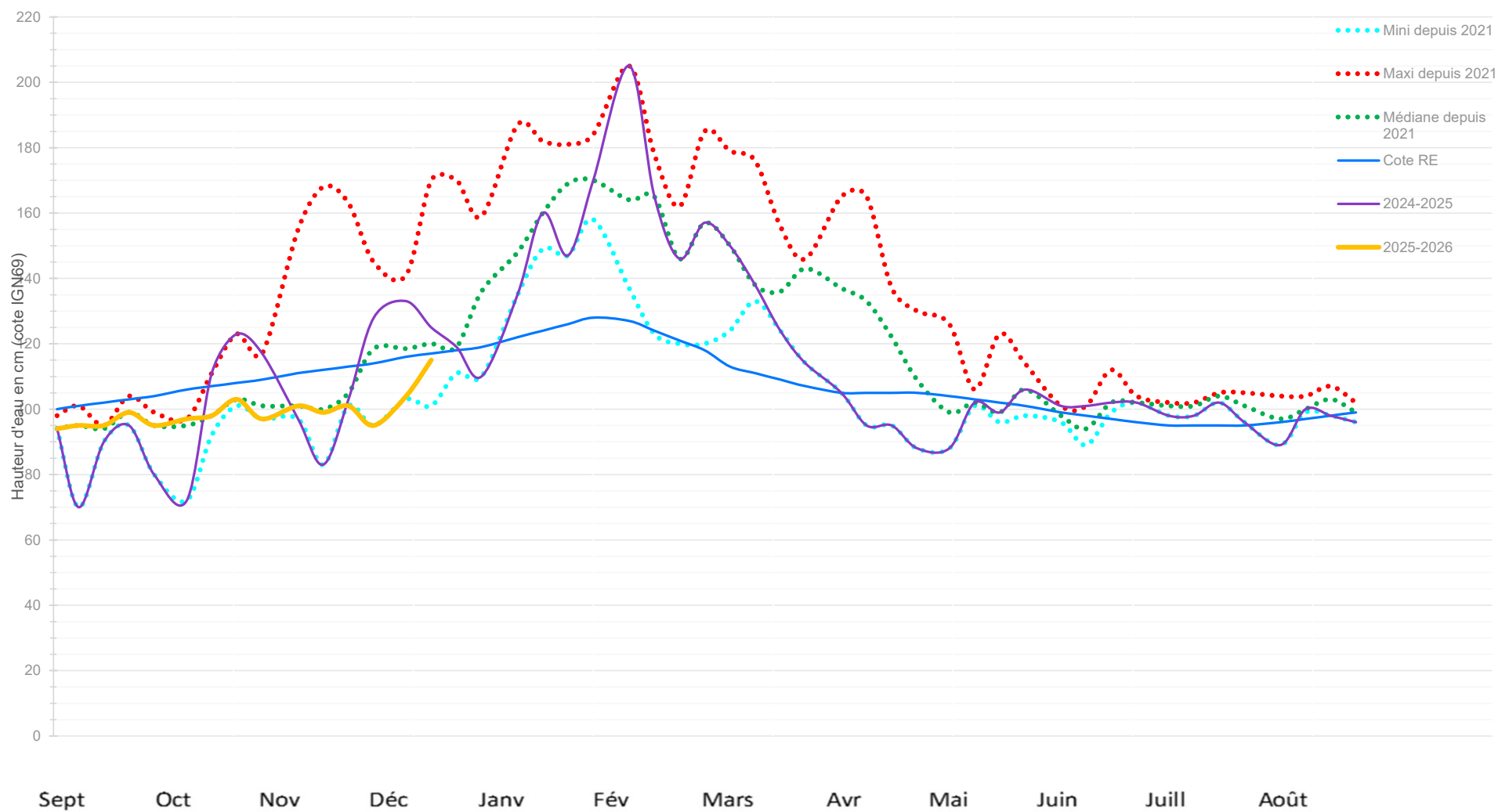
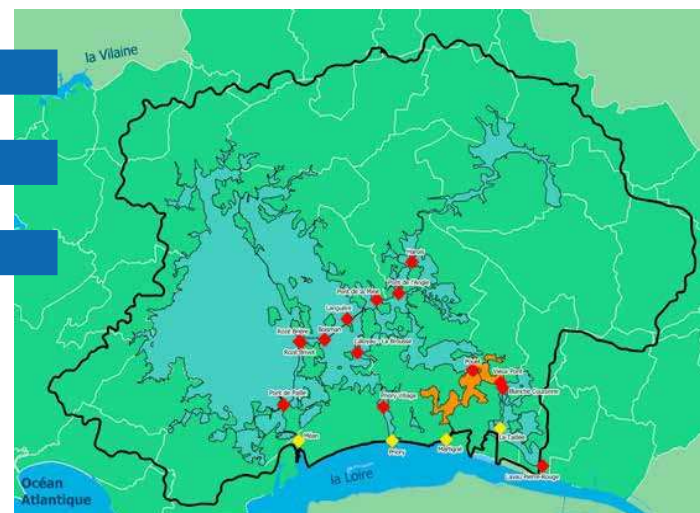
Niveaux d'eau compartiment Moyen Brivet, Pont de la Mine et Haute Taillée : en cm cote NGF69







Niveaux d'eau compartiment Martigné et moyenne Taillée côté Loyer: en cm cote NGF69





Niveaux d'eau compartiment Priory / La Guesne : en cm cote NGF69

