



POINT D'ACTUALITÉS au

05 décembre 2025

📍 Zone de l'Abbaye III 5, rue des frères Lumière 44 160 PONT-CHÂTEAU

☎ 02 40 45 60 92

@ contact@sbvb.fr

🌐 www.sbv.fr





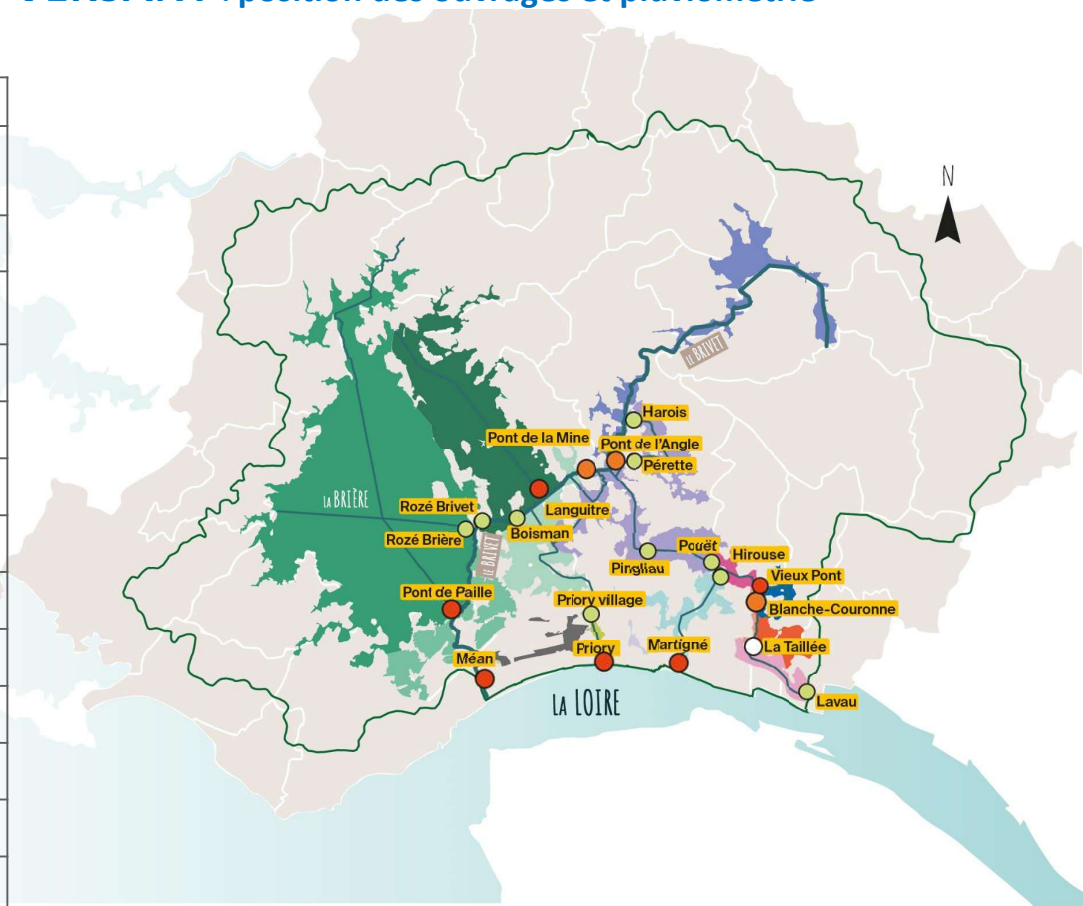
ZOOM SUR LE BASSIN VERSANT : position des ouvrages et pluviométrie

Pluviométrie depuis le début du mois en mm			
Station	Montoir		Herbignac Drefféac St-André
Gestion	MétéoFrance		SBVB
Donnée Mois	Médiane *	Actuelle	Actuelles
Septembre	63,6	56,6	94,2 53,1 44,3
Octobre	90,6	74,7	105,9 99,2 50,1
Novembre	84,6	88	108,8 92,9 67
Décembre	87,9	21,8	26,9 25,2 20,2
Janvier	88,7		
Février	59,7		
Mars	57,6		
Avril	48,0		
Mai	45,5		
Juin	34,6		
Juillet	44,2		
Août	40,8		

* Médiane depuis 2000

POINT INFOS

- Météo :** J+3 = 20 à 45 mm /// J+4 à +7 = 10 à 20 mm
Maintien des manœuvres sur la Taillée aval pour dévasage du bief aval.
- Gestion hydraulique :** Manœuvres des ouvrages intermédiaires pour répartir les flux
- Astreinte :** Urgence hydraulique uniquement



LÉGENDE

- OUVRAGES HYDRAULIQUES**
- Fermé
- Ouvert
- Ouvert pour des évacuations
- Ouvert pour des réalimentations
- Tout ou partie fermé



BILAN GLOBAL

Les niveaux continuent à monter sur l'ensemble du BV, Les cotes commencent à tendre vers celles du règlement d'eau

L'ASTREINTE

« GESTION HYDRAULIQUE »

du Syndicat du Bassin Versant

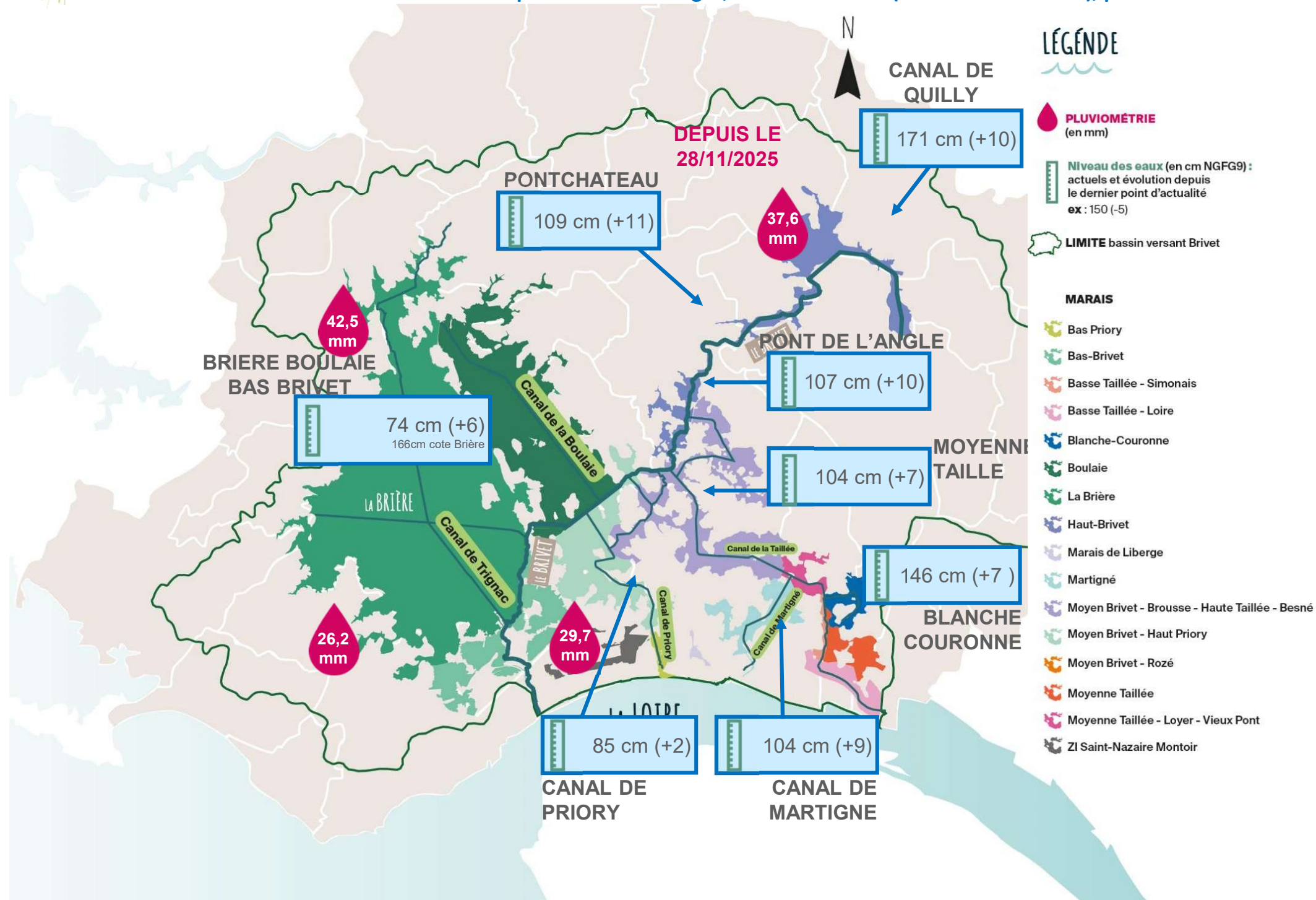
du Brivet est joignable

uniquement en cas d'urgence

au 06 27 83 14 51

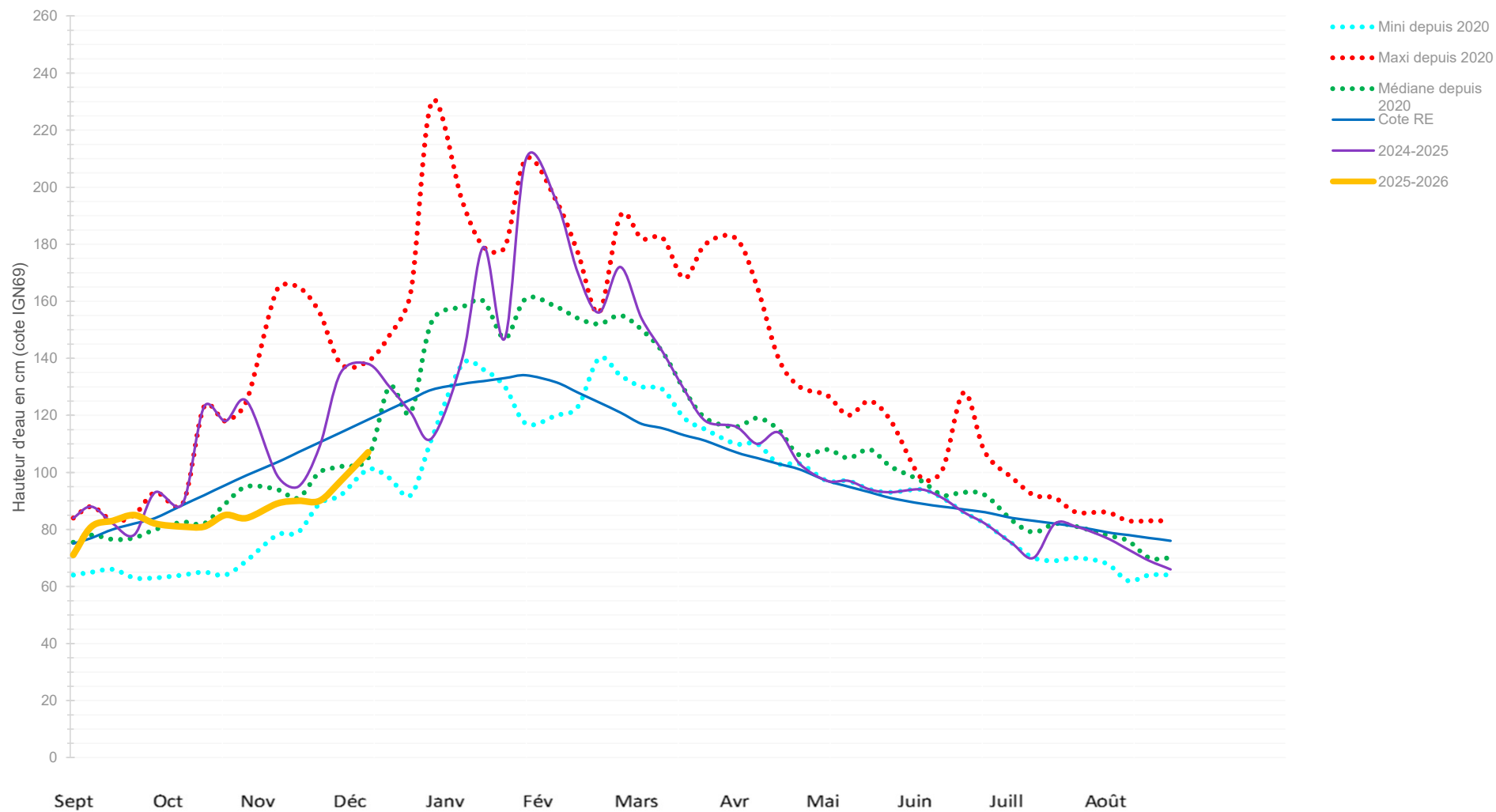
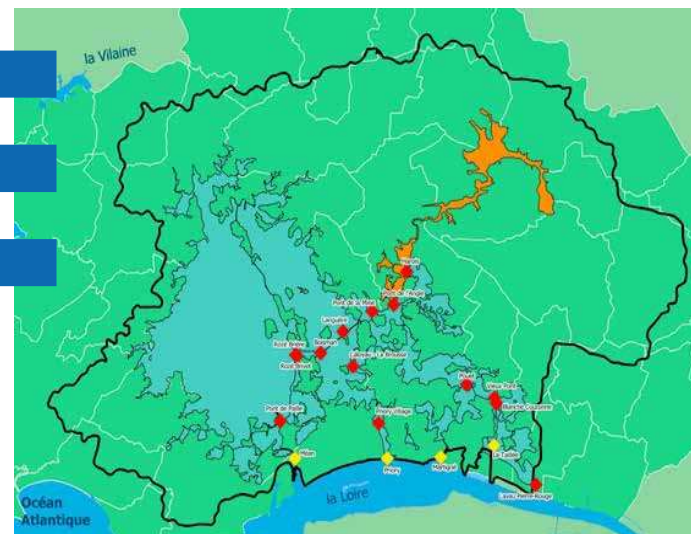


ZOOM SUR LE BASSIN VERSANT : position des ouvrages, niveau des eaux (actuels et évolution), pluviométrie



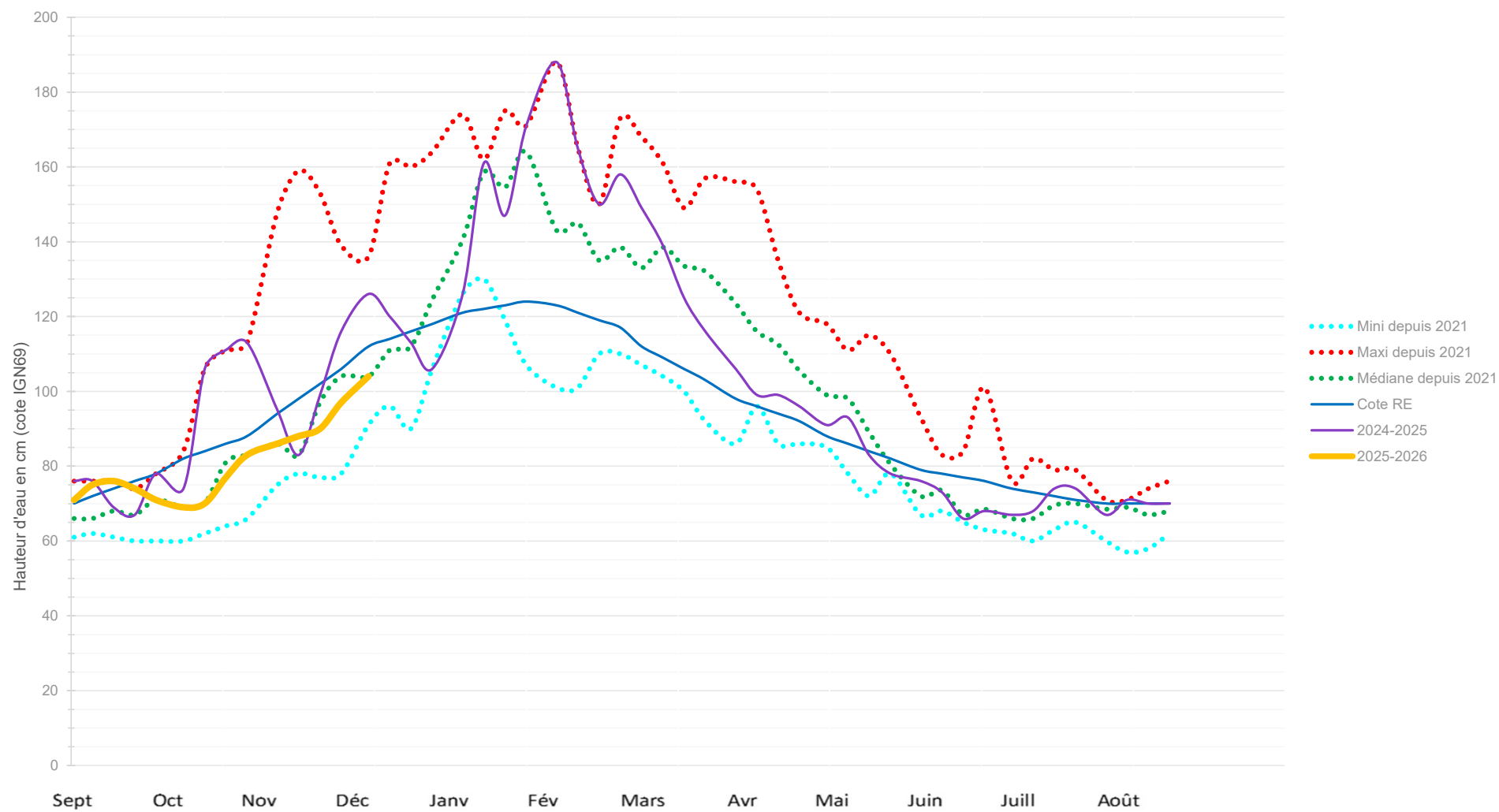
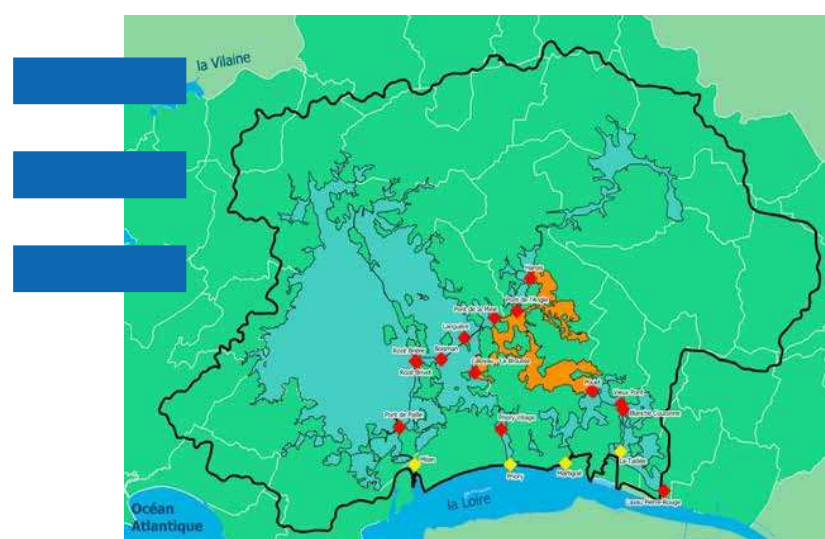


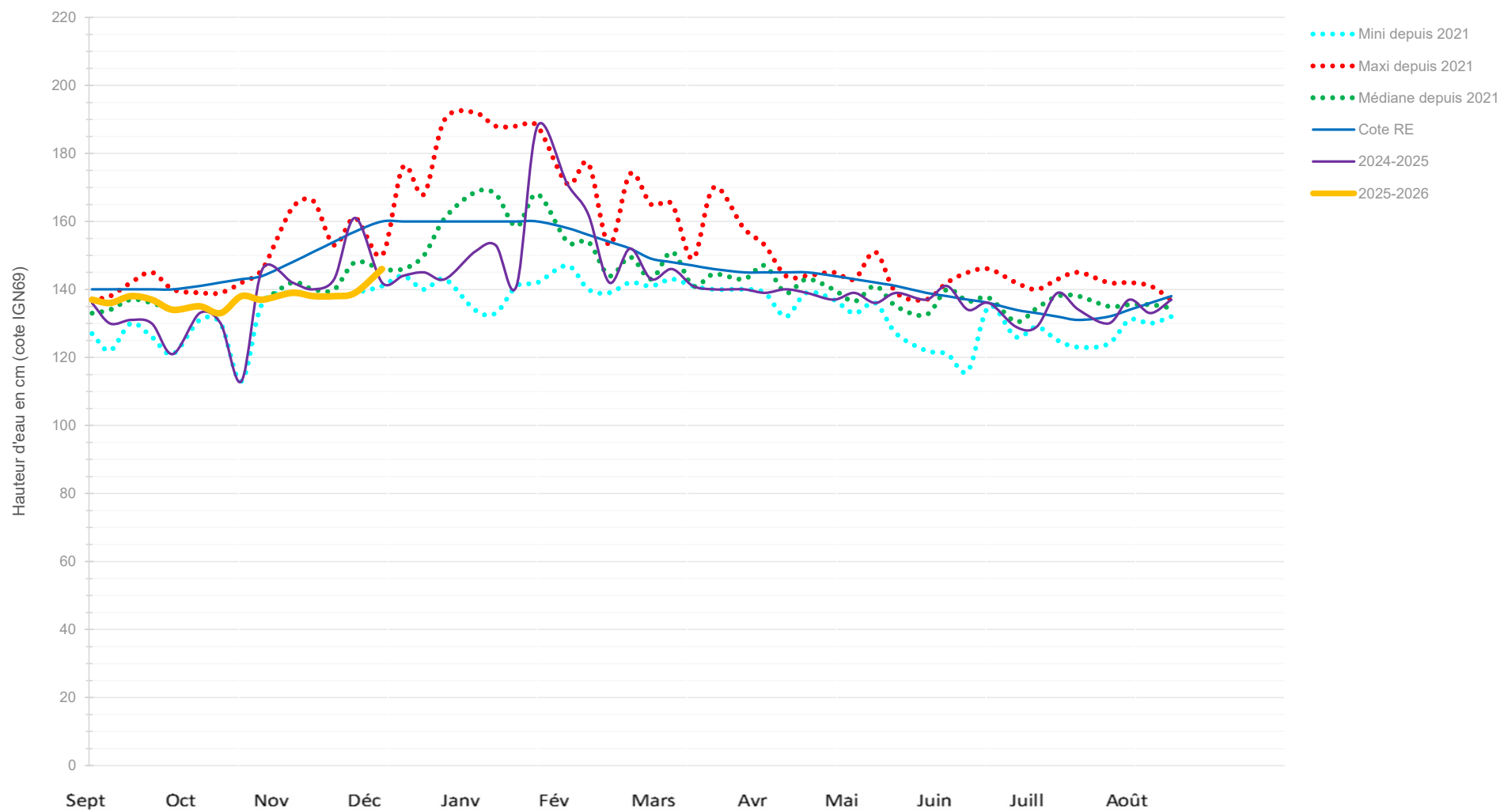
Niveaux d'eau compartiment Haut Brivet, amont Pont de l'Angle : en cm cote NGF69





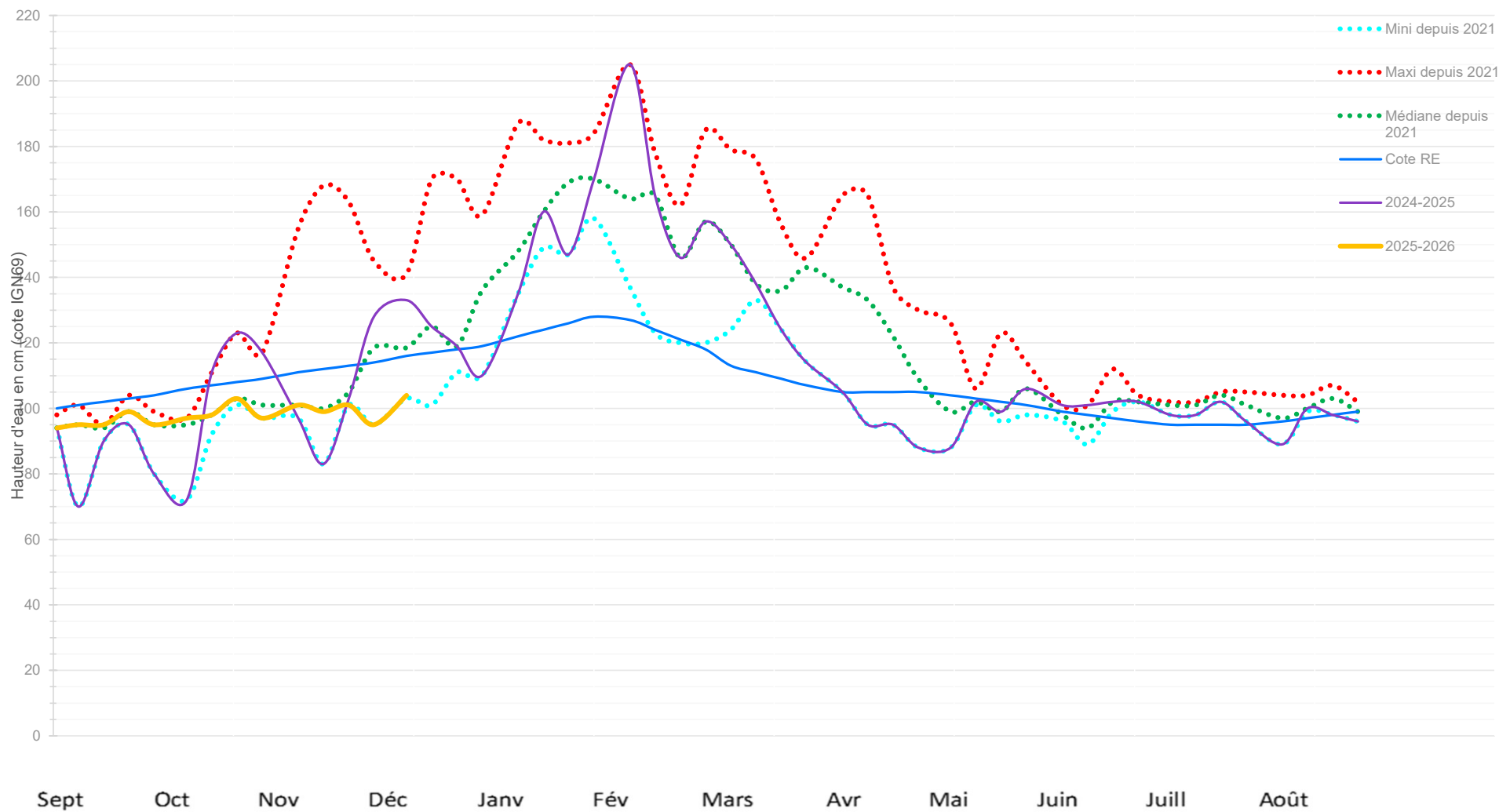
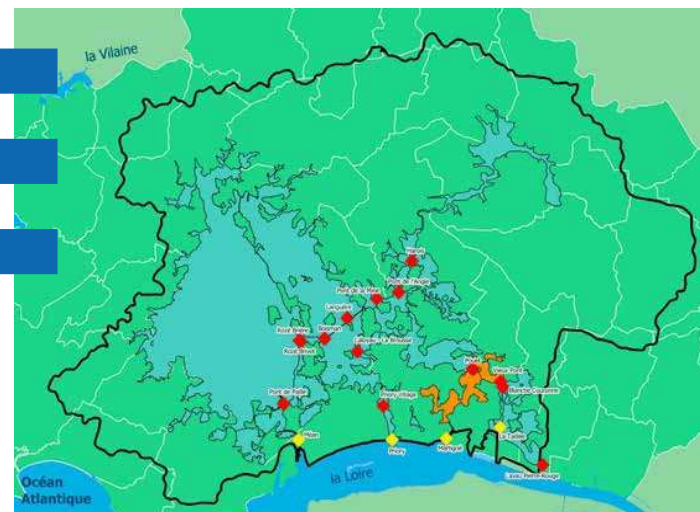
Niveaux d'eau compartiment Moyen Brivet, Pont de la Mine et Haute Taillée : en cm cote NGF69





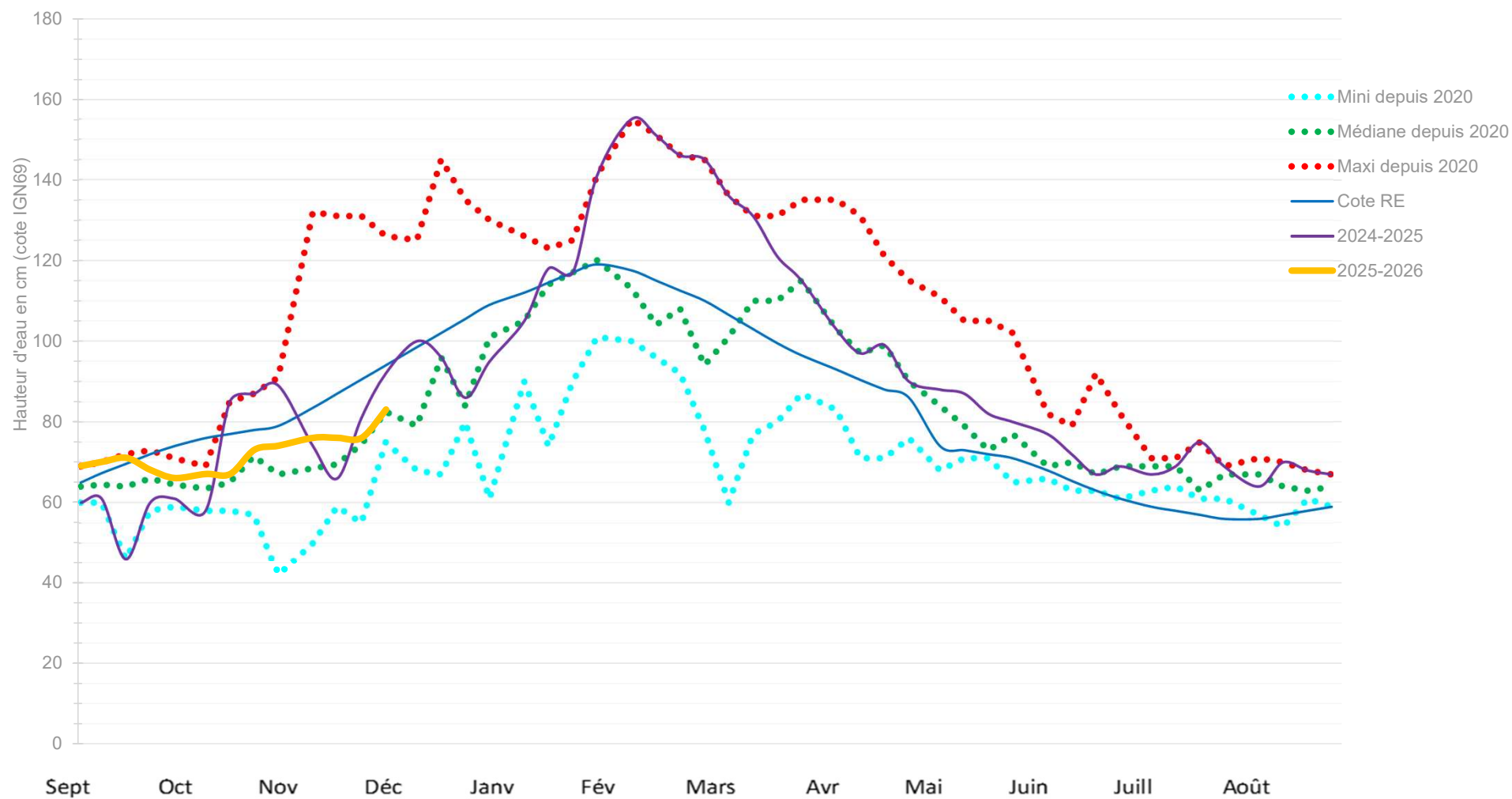
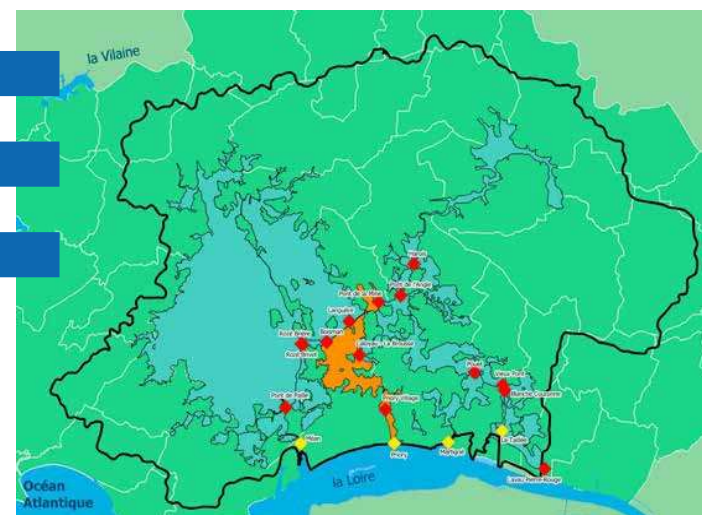


Niveaux d'eau compartiment Martigné et moyenne Taillée côté Loyer: en cm cote NGF69





Niveaux d'eau compartiment Priory / La Guesne : en cm cote NGF69





Niveaux d'eau compartiment Brière, Boulaie et Bas Brivet : en cm cote NGF69 (et cotes Brière)

