

POINT D'ACTUALITÉS au

21 octobre 2025

📍 Zone de l'Abbaye III 5, rue des frères Lumière 44 160 PONT-CHÂTEAU

☎ 02 40 45 60 92

@ contact@sbvb.fr

🌐 www.sbvb.fr





LES ACTUS DU MOMENT

Automatisme et télégestion des ouvrages:

Les travaux de renouvellement des automatismes et de télégestion des ouvrages sont terminés. Ils ont été engagés pour remédier à la prochaine suppression des réseaux 2G et 3G.

En parallèle et pour les compléter, nous effectuons en ce moment une modification et rénovation de la supervision informatique des ouvrages. Ces travaux sont toujours en cours et ont provoqué des délais de remontée d'informations (comme celles de nos pluviomètres). Ce souci est résolu.

Travaux vannage de Martigné :

Nous effectuons, en régie, le remplacement à neuf des mécanismes du vannage de Martigné (crémaillères, crics, arbres et cardans).





ZOOM SUR LE BASSIN VERSANT : position des ouvrages et pluviométrie

Pluviométrie depuis le début du mois en mm			
Station	Montoir		Herbignac Drefféac St-André
Gestion	MétéoFrance		SBVB
Mois	Donnée		Actuelles
	Médiane *	Actuelle	
Septembre	63,6	56,6	94,2 53,1 44,3
Octobre	90,6	32,3	46,7 44,2 27,8
Novembre	84,6		
Décembre	87,9		
Janvier	88,7		
Février	59,7		
Mars	57,6		
Avril	48,0		
Mai	45,5		
Juin	34,6		
Juillet	44,2		
Août	40,8		

* Médiane depuis 2000



LÉGENDE

- OUVRAGES HYDRAULIQUES**
- Fermé** (Red circle)
- Ouvert** (Green circle)
- Ouvert pour des évacuations** (Blue circle)
- Ouvert pour des réalimentations** (White circle)
- Tout ou partie fermé** (Orange circle)

POINT INFOS

- Météo :** J+3 = 7 à 20 mm /// J+4 à +7 = 2 à 10 mm
- Gestion hydraulique :** Maintien des manœuvres sur la Taillée aval pour dévasage du bief aval
- Astreinte :** Urgence hydraulique uniquement

BILAN GLOBAL

Les niveaux montent

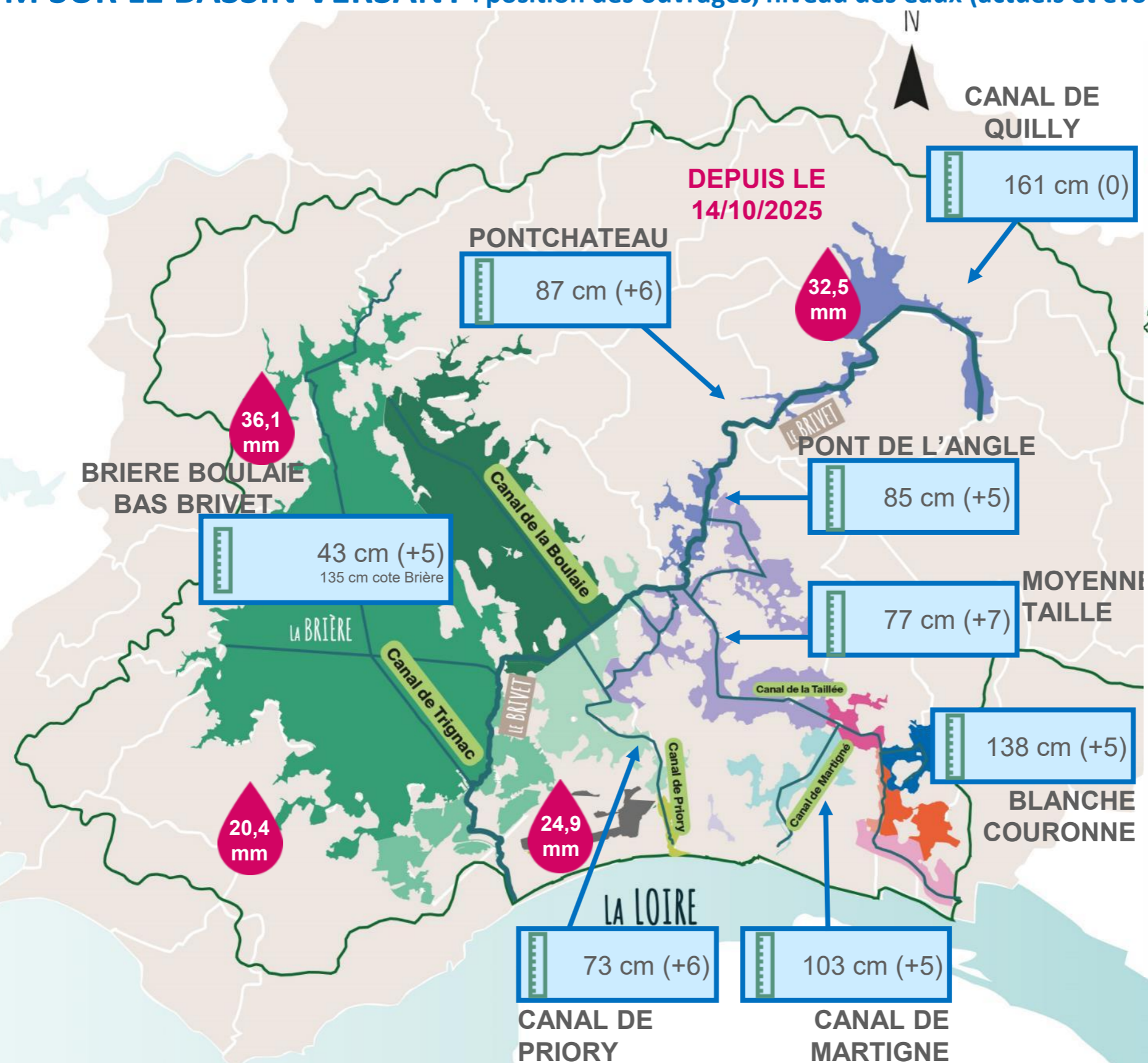


L'ASTREINTE « GESTION HYDRAULIQUE »

du Syndicat du Bassin Versant
du Brivet est joignable
uniquement en cas d'urgence
au **06 27 83 14 51**



ZOOM SUR LE BASSIN VERSANT : position des ouvrages, niveau des eaux (actuels et évolution), pluviométrie

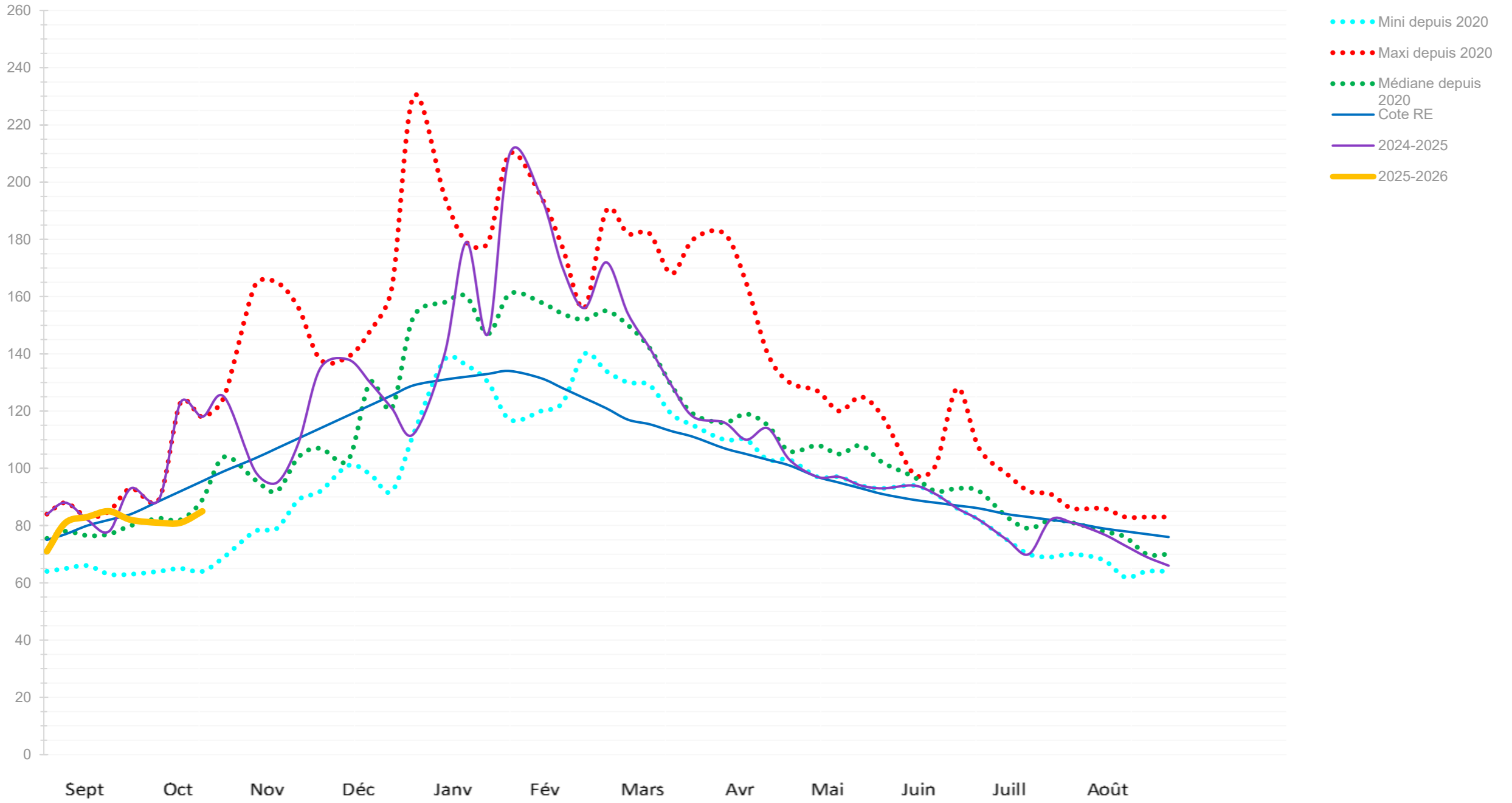
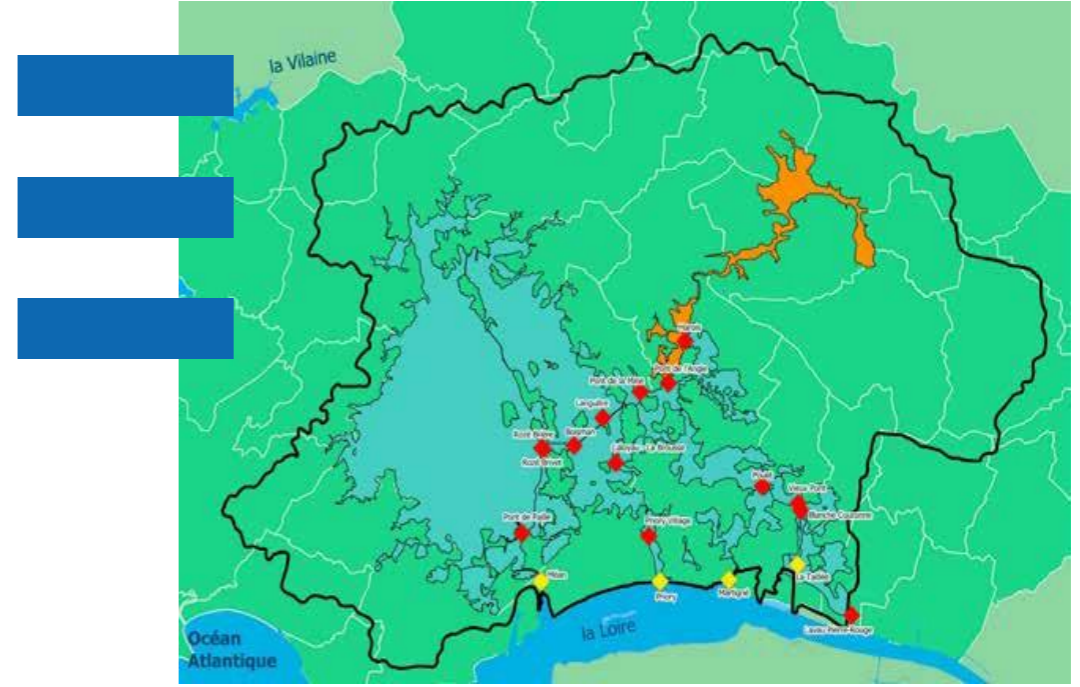


LÉGENDE

- PLUVIOMÉTRIE** (en mm)
- Niveau des eaux** (en cm NGFG9) : actuels et évolution depuis le dernier point d'actualité
ex : 150 (-5)
- LIMITE** bassin versant Brivet
- MARAIS**
 - Bas Priory
 - Bas-Brivet
 - Basse Taillée - Simonais
 - Basse Taillée - Loire
 - Blanche-Couronne
 - Boulaie
 - La Brière
 - Haut-Brivet
 - Marais de Liberge
 - Martigné
 - Moyen Brivet - Brousse - Haute Taillée - Besné
 - Moyen Brivet - Haut Priory
 - Moyen Brivet - Rozé
 - Moyenne Taillée
 - Moyenne Taillée - Loyer - Vieux Pont
 - ZI Saint-Nazaire Montoir

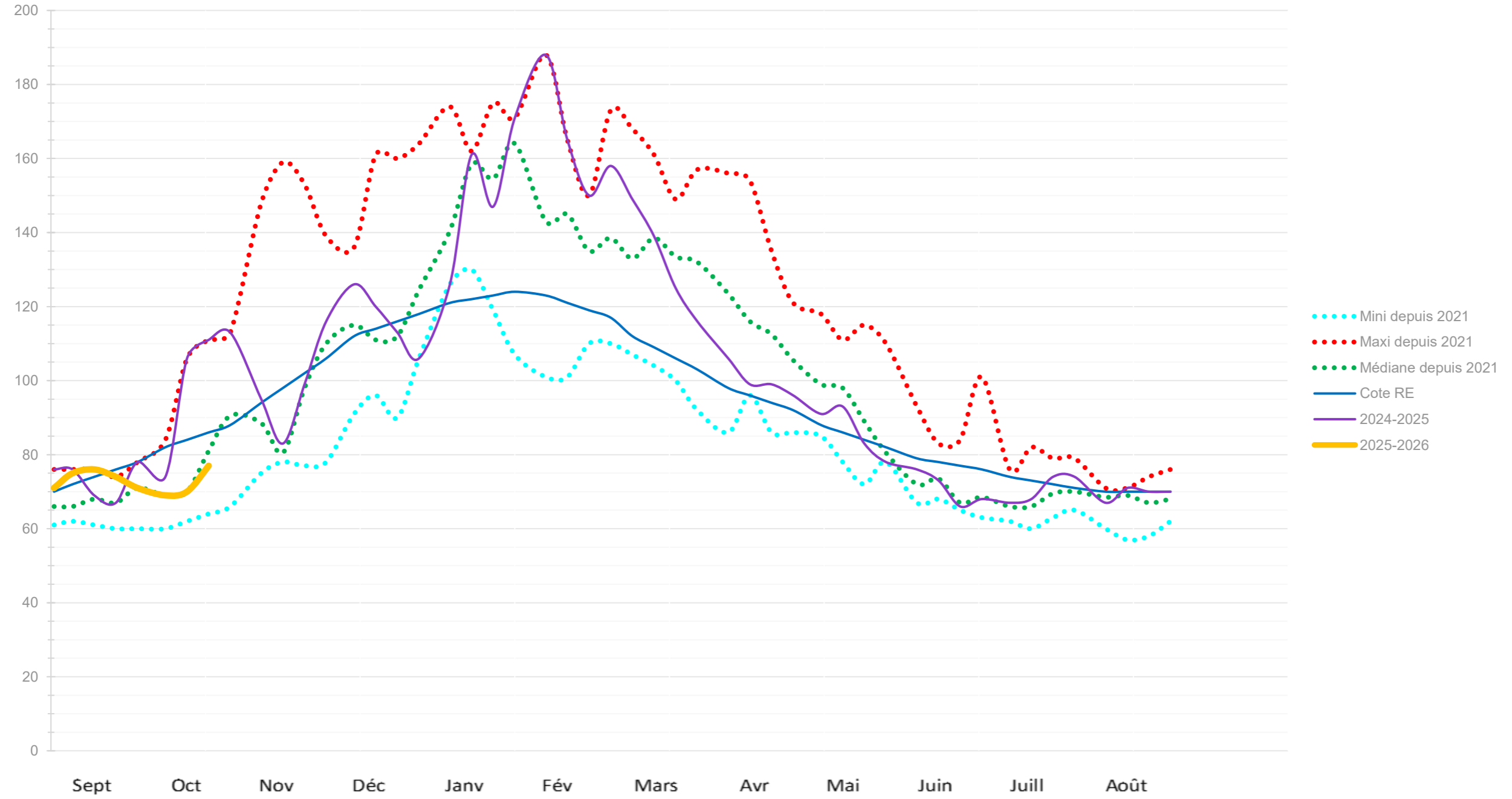
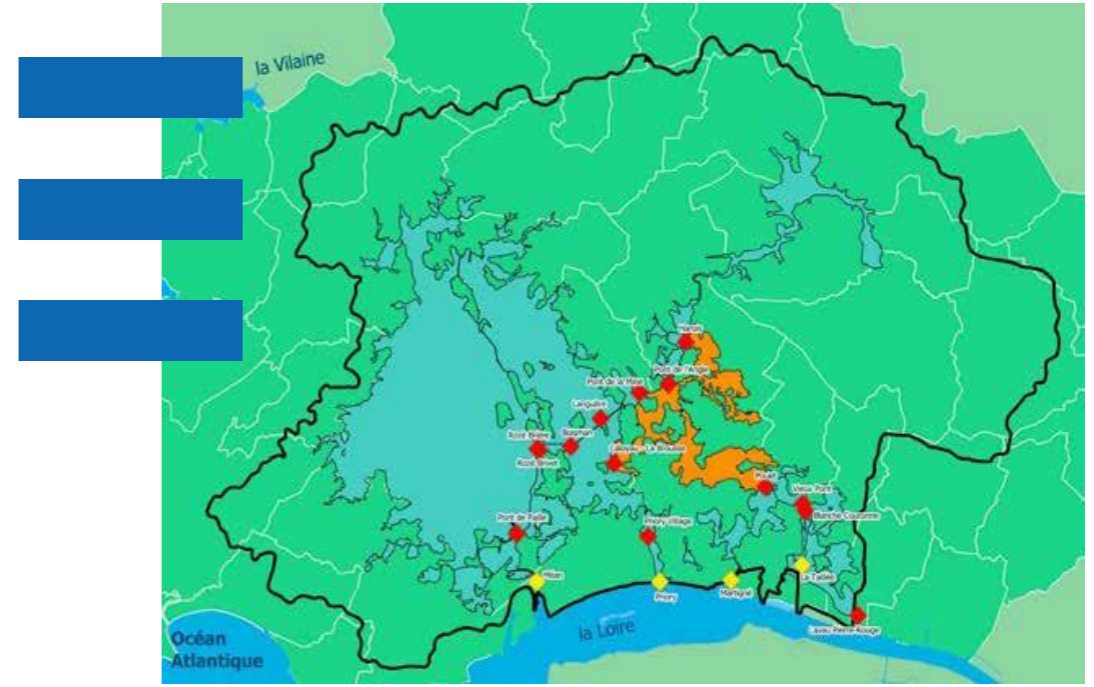


Niveaux d'eau compartiment Haut Brivet, amont Pont de l'Angle : en cm cote NGF69





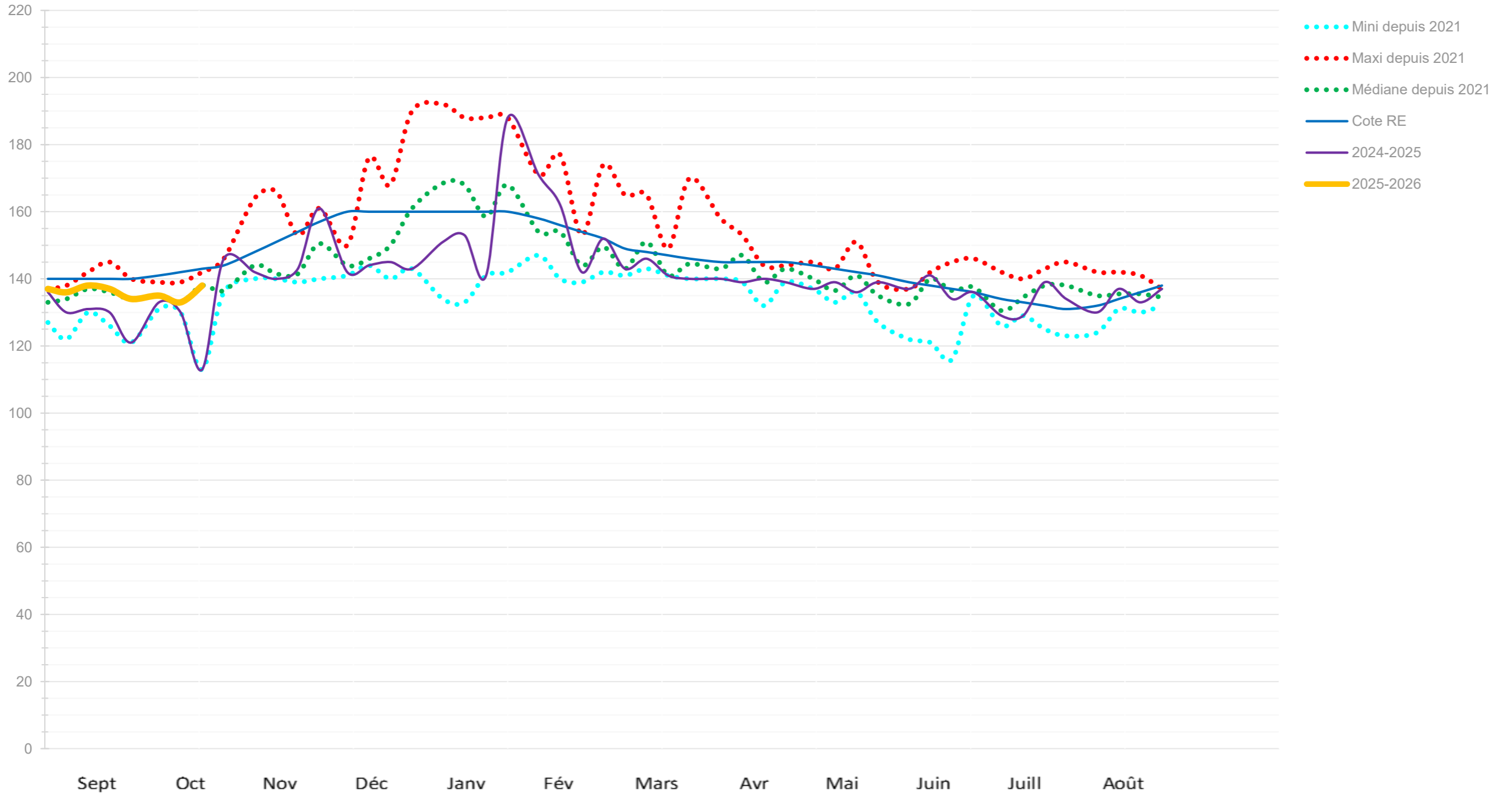
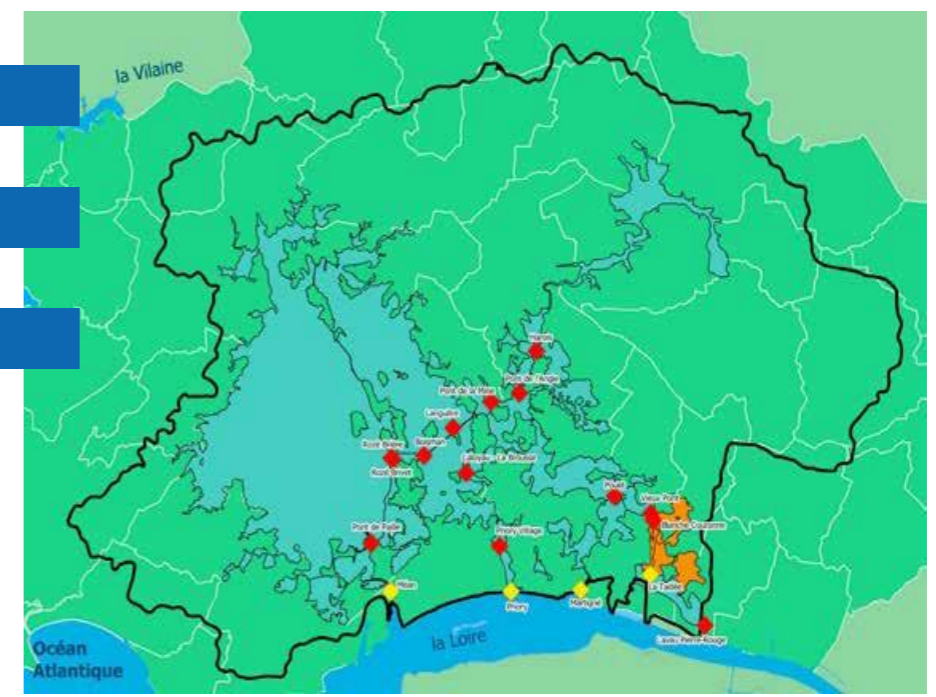
Niveaux d'eau compartiment Moyen Brivet, Pont de la Mine et Haute Taillée : en cm cote NGF69





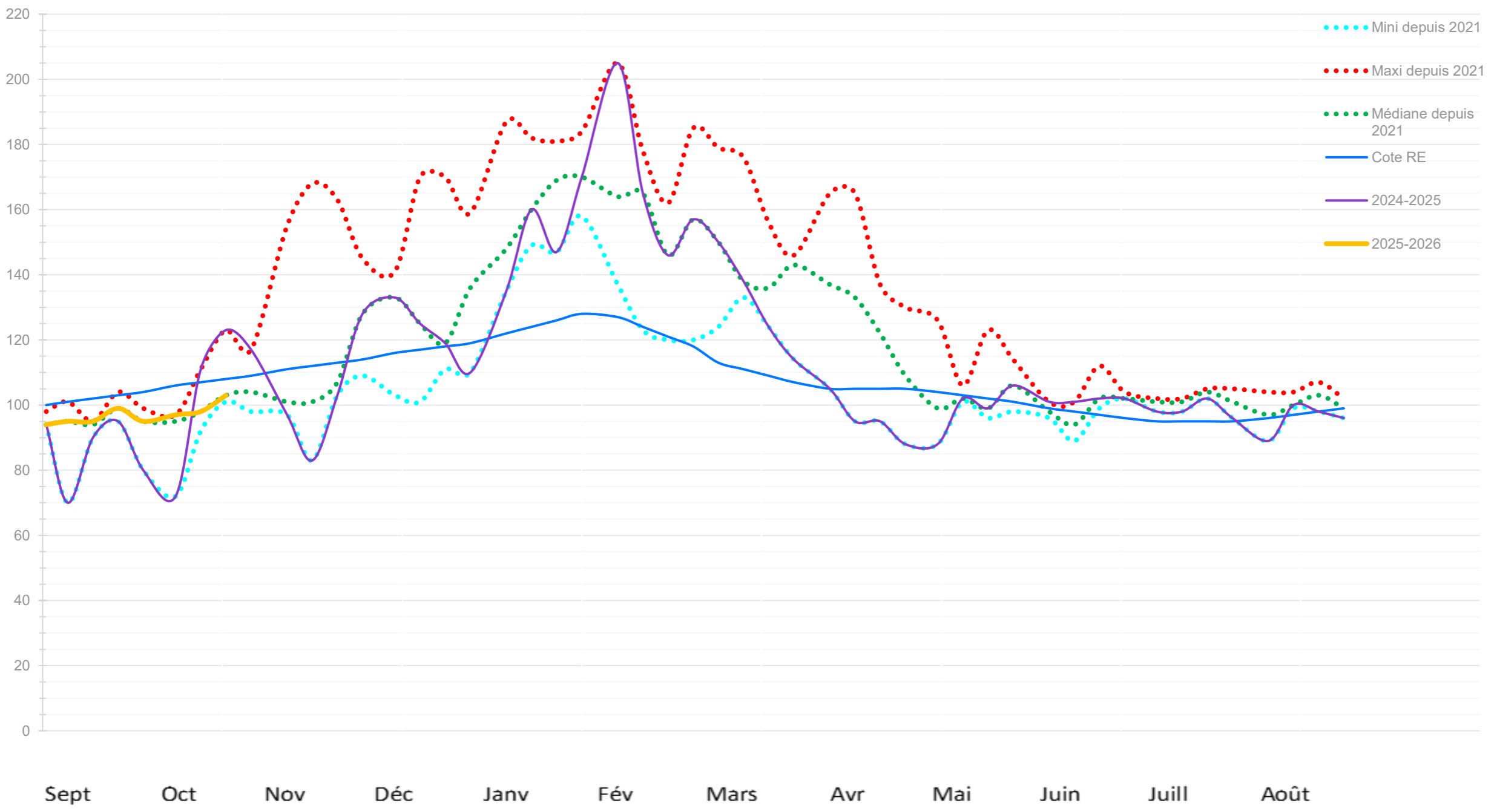
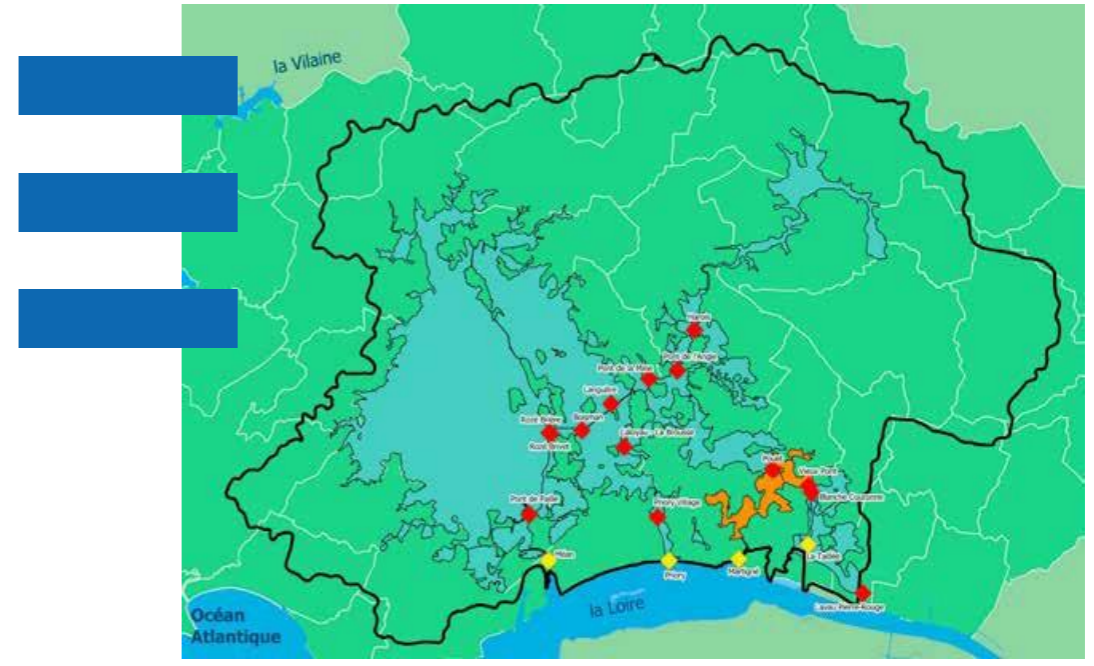
Niveaux d'eau compartiment Blanche

Couronne: en cm cote NGF69



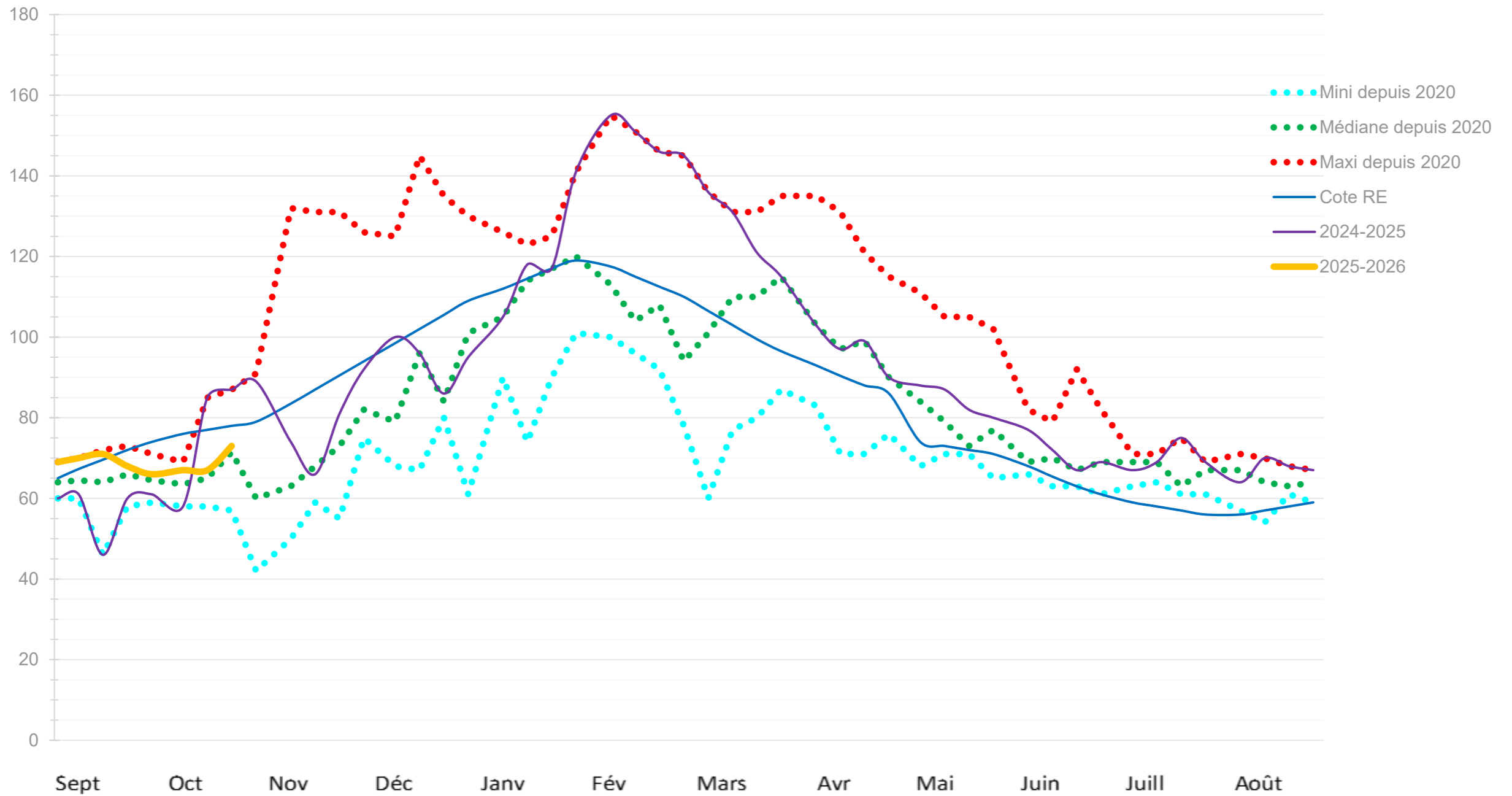
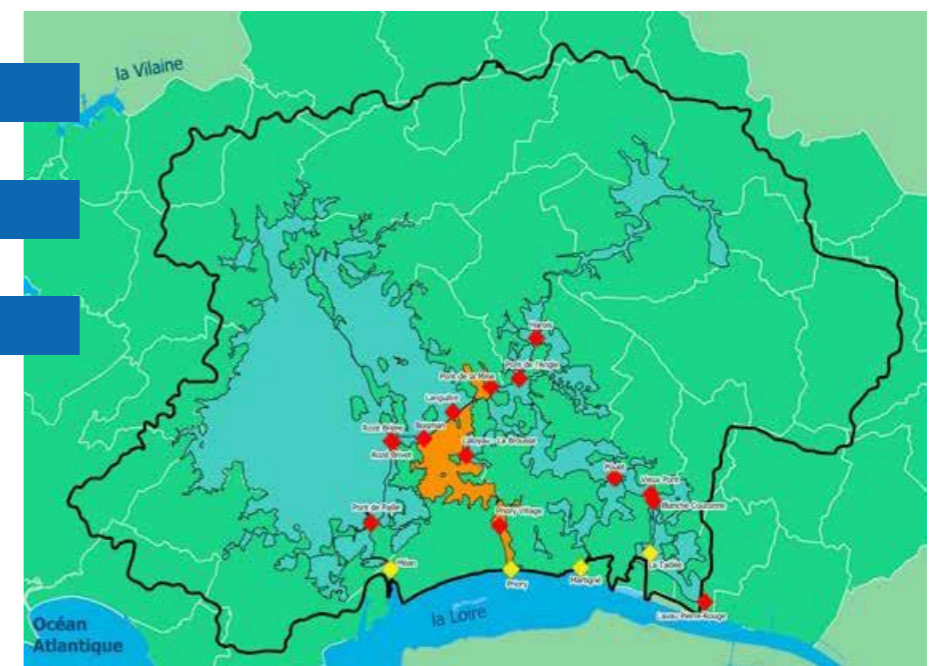


Niveaux d'eau compartiment Martigné et moyenne Taillée côté Loyer: en cm cote NGF69



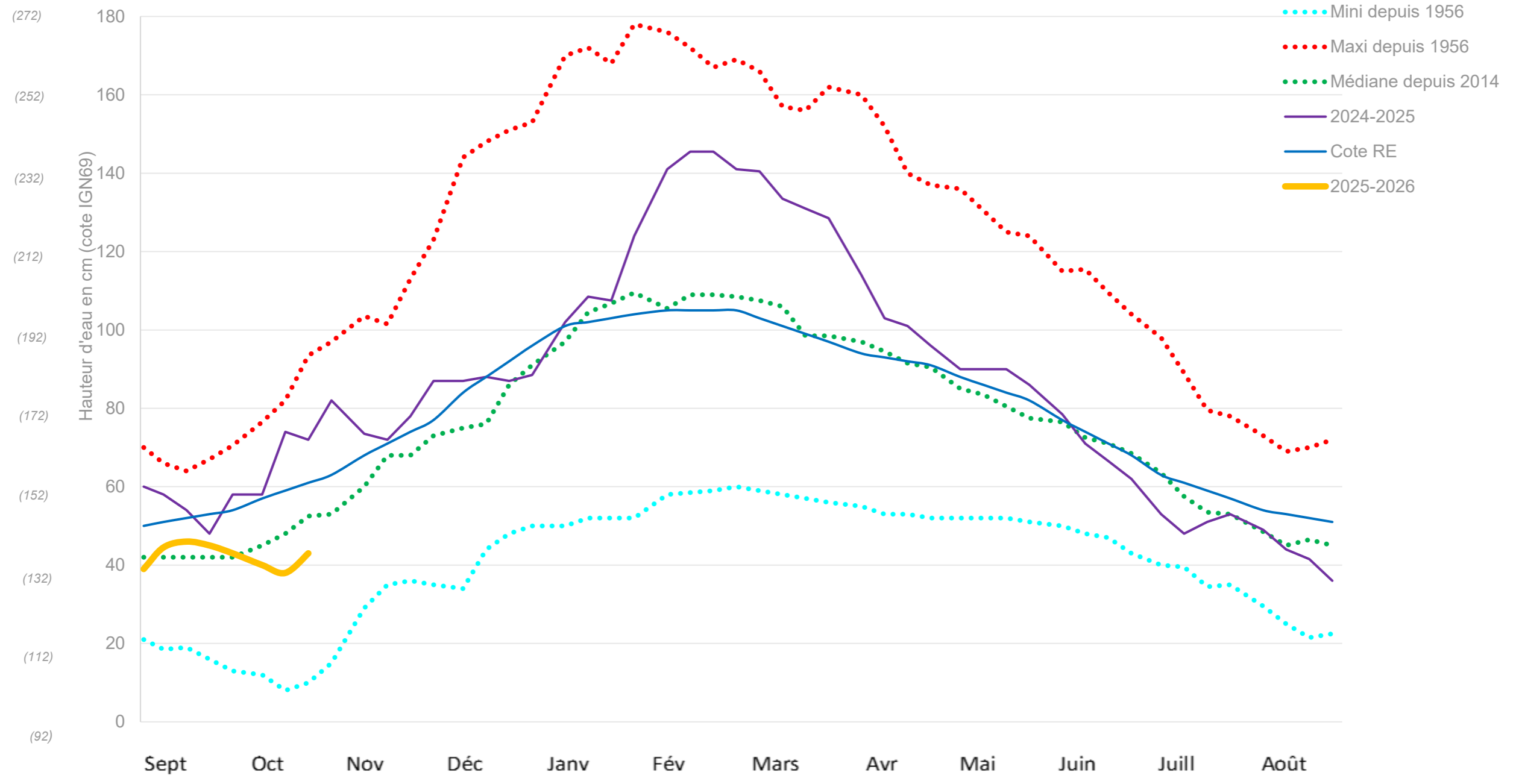
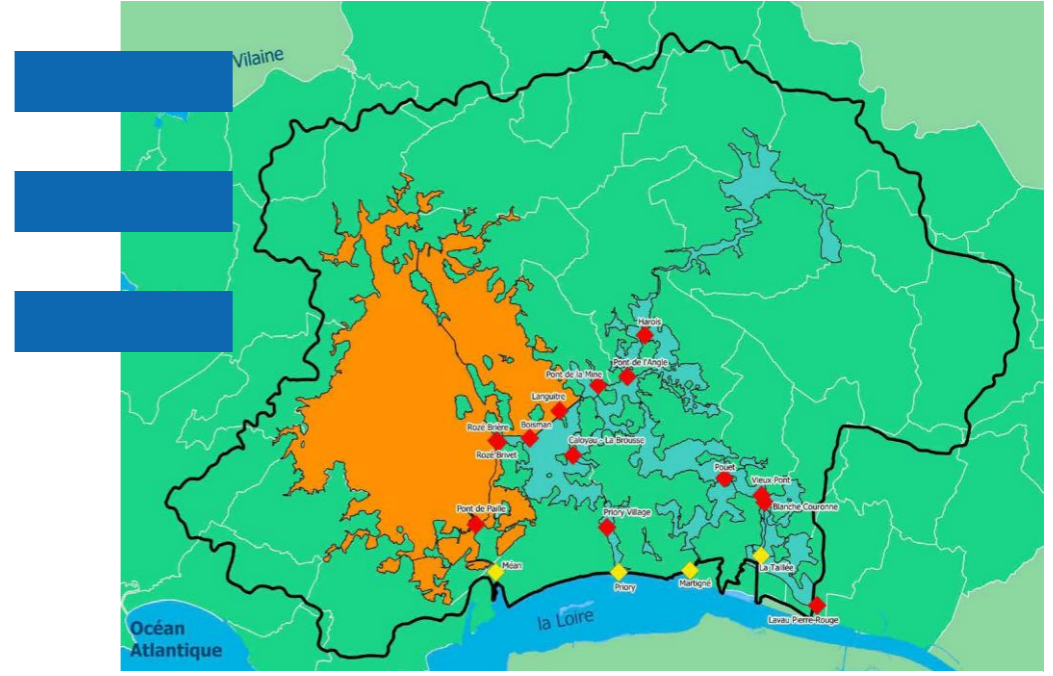


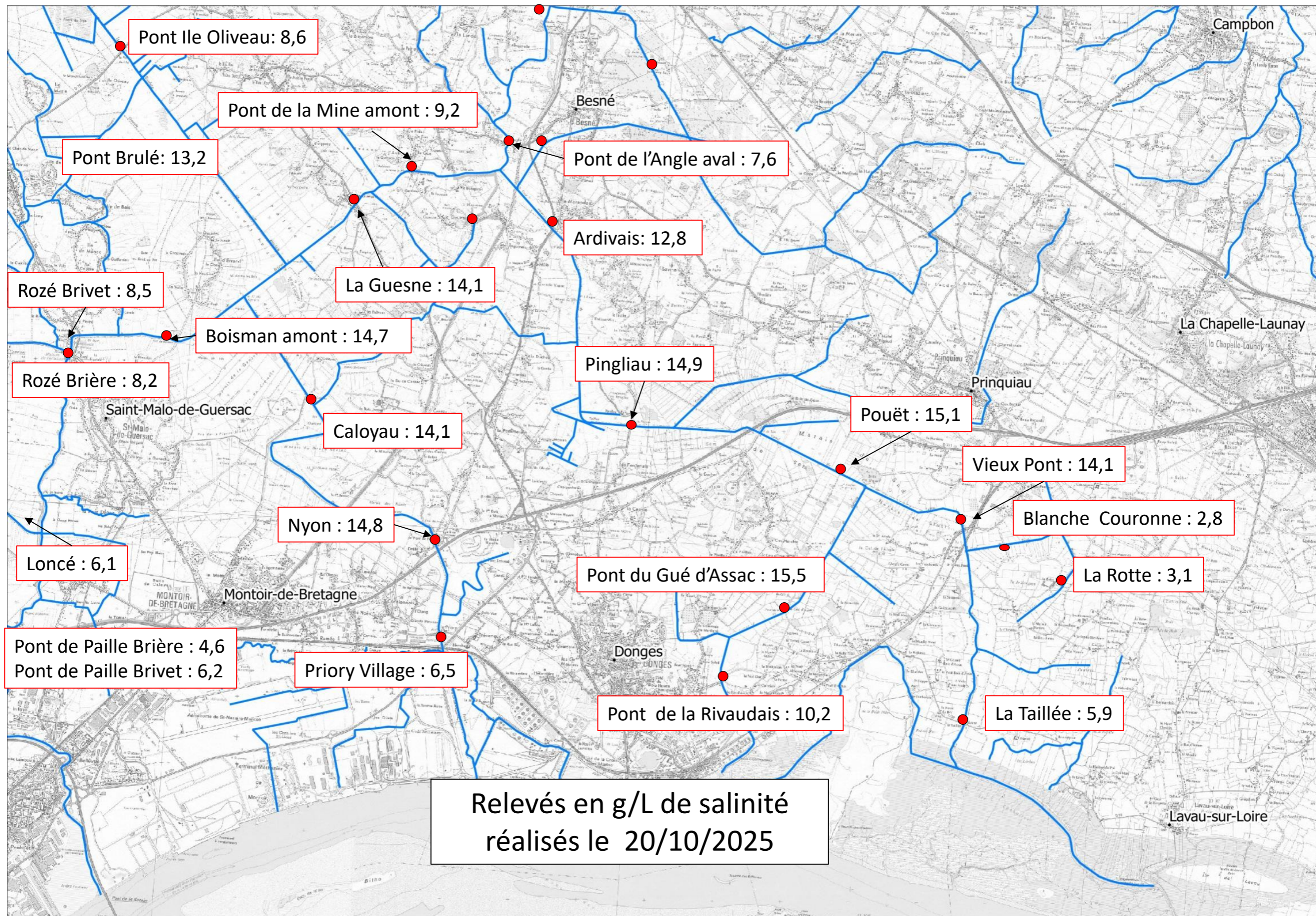
Niveaux d'eau compartiment Priory / La Guesne : en cm cote NGF69





Niveaux d'eau compartiment Brière, Boulaie et Bas Brivet : en cm cote NGF69 (et cotes Brière)





Relevés en g/L de salinité réalisés le 20/10/2025