

POINT D'ACTUALITÉS au

**15 décembre 2023**

📍 Zone de l'Abbaye III 5, rue des frères Lumière 44 160 PONT-CHÂTEAU

☎ 02 40 45 60 92

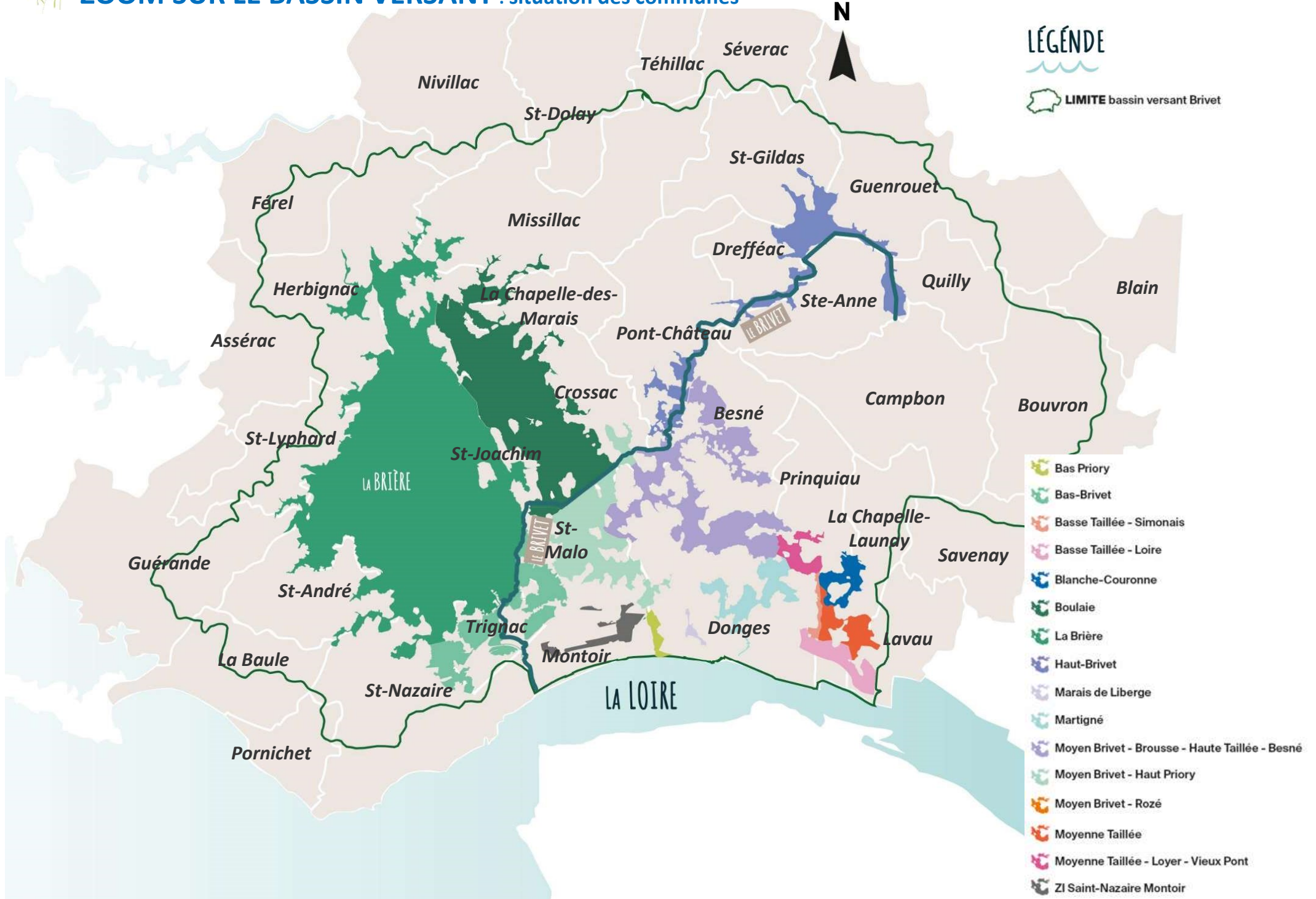
✉ contact@sbvb.fr

🌐 [www.sbvb.fr](http://www.sbvb.fr)



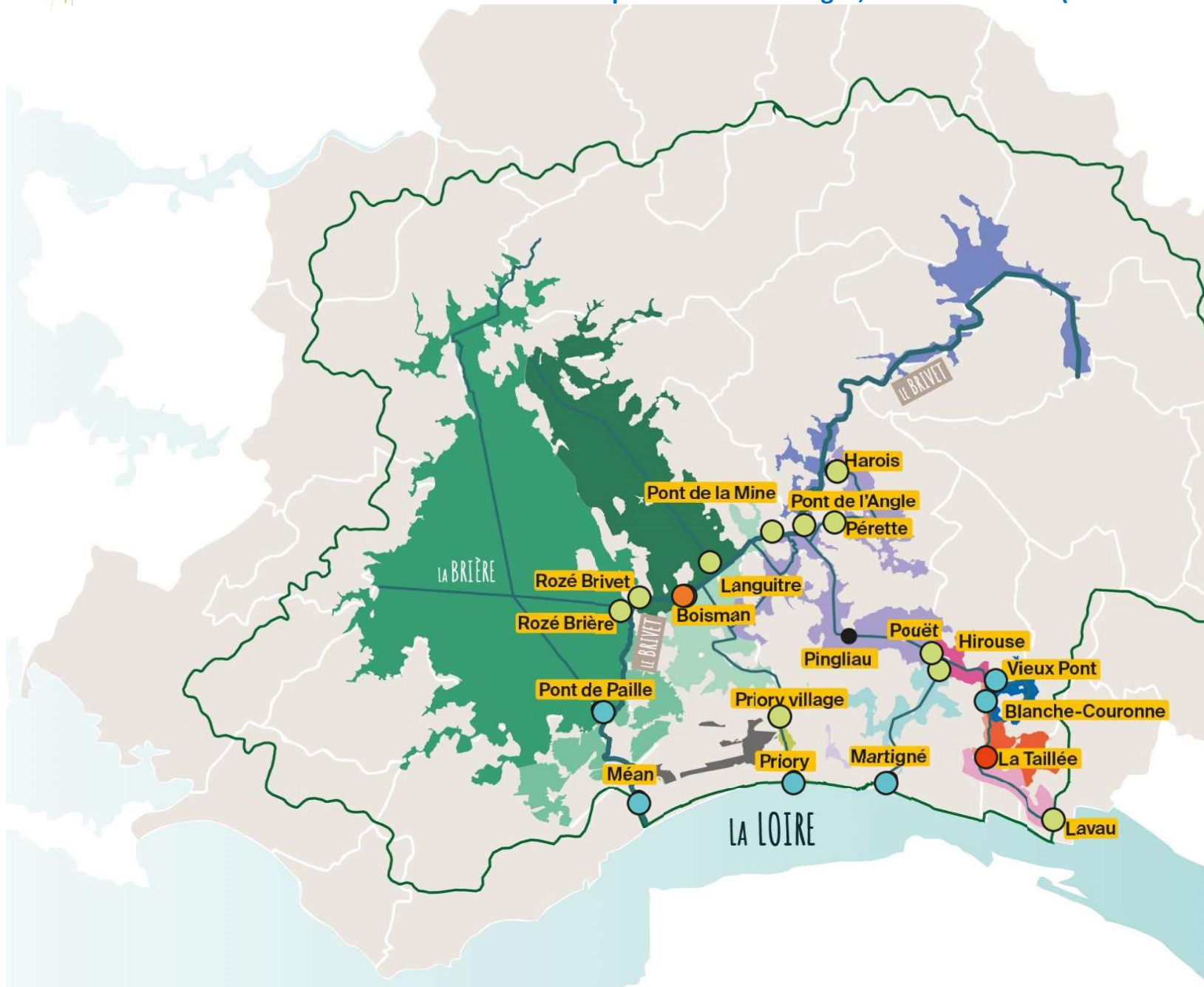


## ZOOM SUR LE BASSIN VERSANT : situation des communes





# ZOOM SUR LE BASSIN VERSANT : position des ouvrages, niveau des eaux (actuels et évolution), pluviométrie



## LÉGENDE

- OUVRAGES HYDRAULIQUES**
- Fermé
- Ouvert
- Ouvert pour des évacuations
- Ouvert pour des réalimentations
- Tout ou partie fermé

**PLUVIOMÉTRIE**  
(en mm)

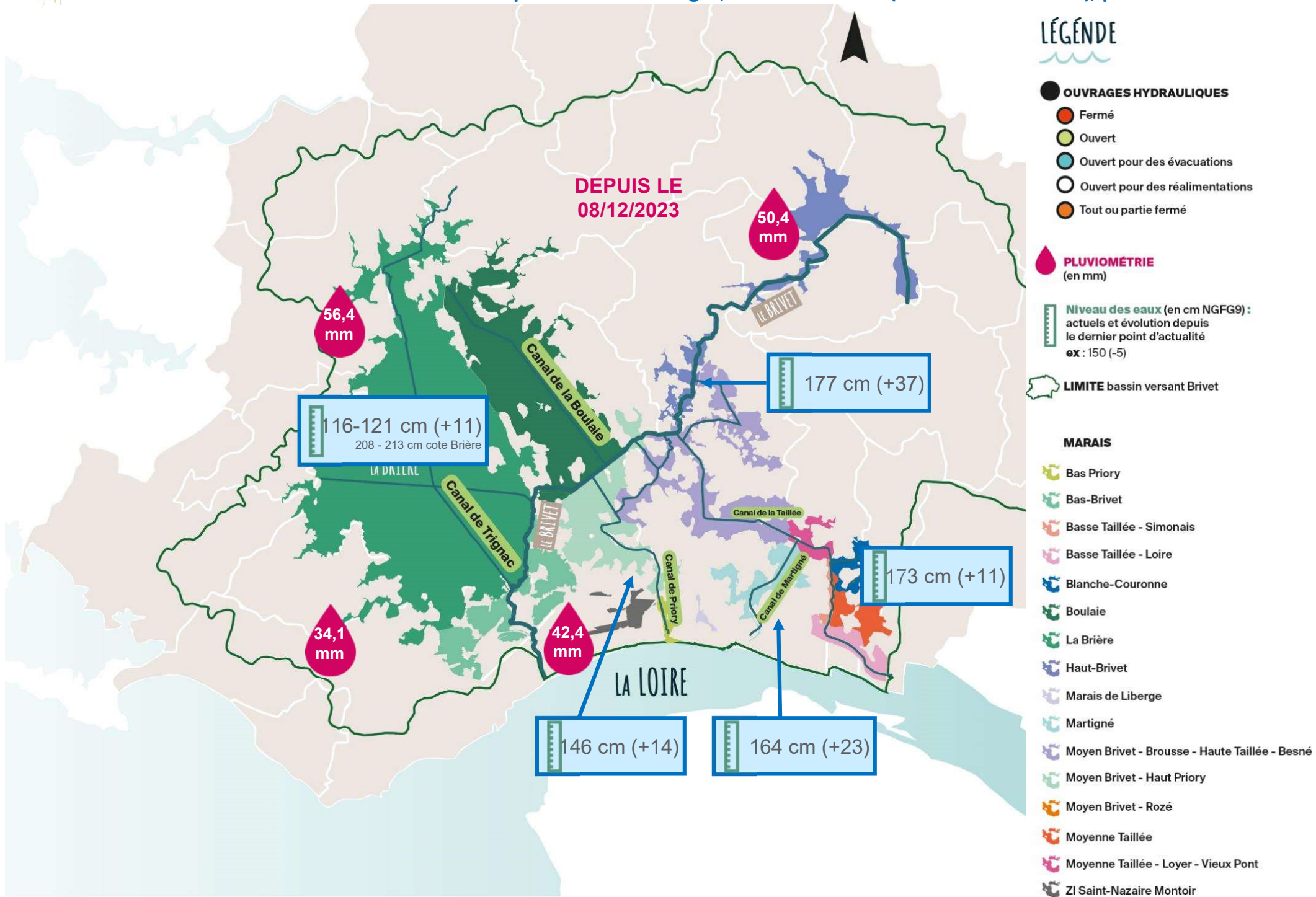
**Niveau des eaux** (en cm NGFG9) :  
actuels et évolution depuis  
le dernier point d'actualité  
ex : 150 (-5)

**LIMITE** bassin versant Brivet

- MARAIS**
- Bas Priory
- Bas-Brivet
- Basse Taillée - Simonais
- Basse Taillée - Loire
- Blanche-Couronne
- Boulaie
- La Brière
- Haut-Brivet
- Marais de Liberge
- Martigné
- Moyen Brivet - Brousse - Haute Taillée - Besné
- Moyen Brivet - Haut Priory
- Moyen Brivet - Rozé
- Moyenne Taillée
- Moyenne Taillée - Loyer - Vieux Pont
- ZI Saint-Nazaire Montoir

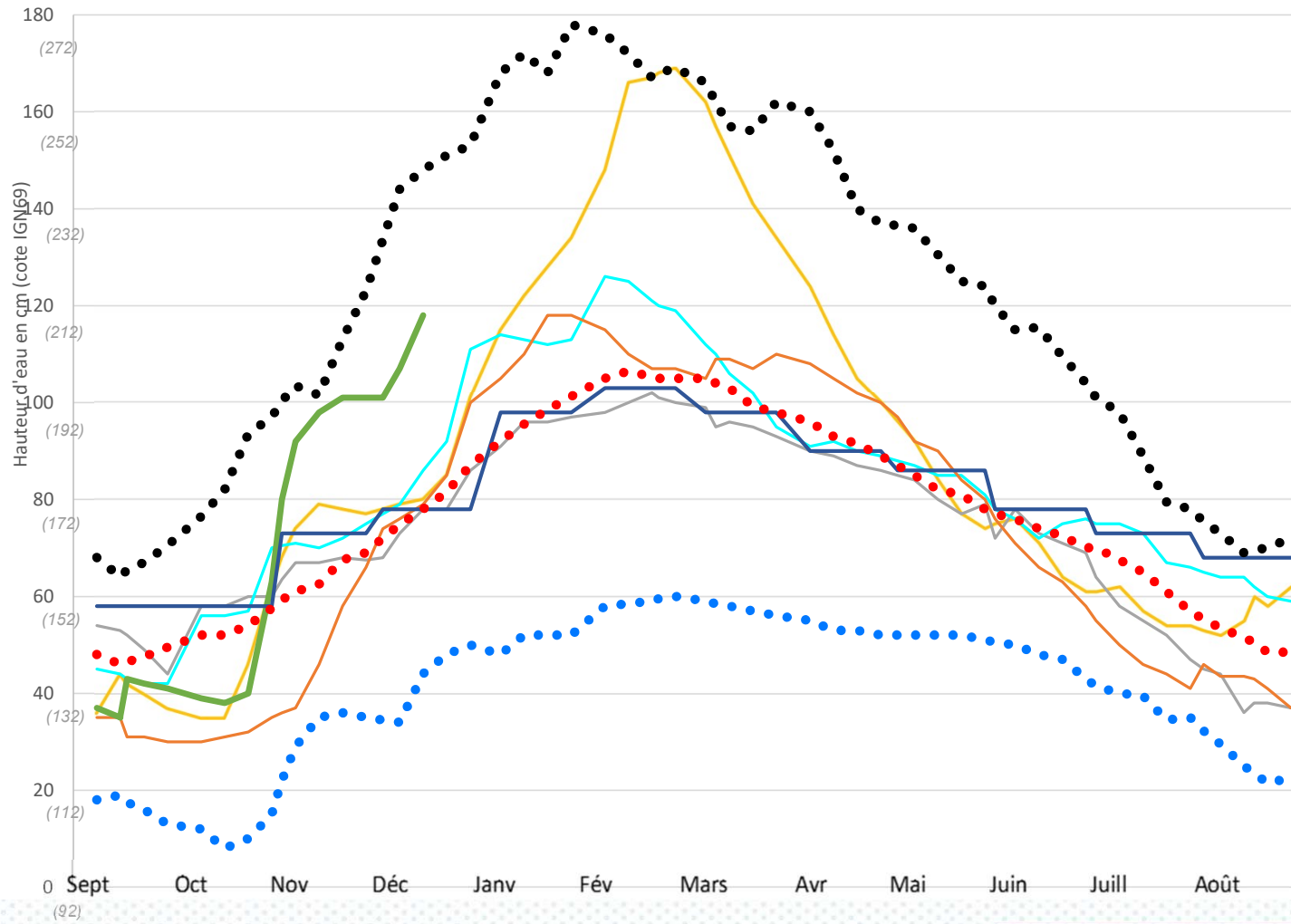


# ZOOM SUR LE BASSIN VERSANT : position des ouvrages, niveau des eaux (actuels et évolution), pluviométrie





# Niveaux d'eau en Brière : en cm cote NGF69 (et cote Brière)



Pluviométrie depuis le début du mois en mm			
Station	Montoir		Herbignac Drefféac St-André
Gestion	MétéoFrance		SBVB
Mois	Donnée	Médiane *	Actuelles
	Mois	Médiane *	Actuelles
Septembre	41,5	74,2	82,2 85,5 62,2
Octobre	90,6	172,5	173,8 177,6 122,9
Novembre	84,6	126,1	191,4 183 130,3
Décembre	87,9	82,1	112,9 90,3 73,5
Janvier	63,3		
Février	52,4		
Mars	53,2		
Avril	47,6		
Mai	44,2		
Juin	34,6		
Juillet	41,8		
Août	37,3		

- 2013-2014
- 2021-2022
- 2020-2021
- 2022-2023
- 2023-2024
- Cote CSGBM
- Médiane depuis 1956
- Mini depuis 1956
- Maxi depuis 1956

\* Médiane depuis 2000

## POINT INFOS

**Météo :** J+3 = 0 mm /// J+7 = 0 - 5 mm

**Gestion hydraulique :** Les ouvrages sont au maximum de leur capacité d'évacuation. L'ouvrage de Boisman est à moitié relevé pour diminuer les flux vers l'aval du Brivet

**Astreinte :** -

## BILAN GLOBAL

Les niveaux vont diminuer sur l'amont du bassin versant



## L'ASTREINTE « GESTION HYDRAULIQUE »

du Syndicat du Bassin Versant  
du Brivet est joignable  
uniquement en cas d'urgence  
au **06 27 83 14 51**