

POINT D'ACTUALITÉS au

06 octobre 2023

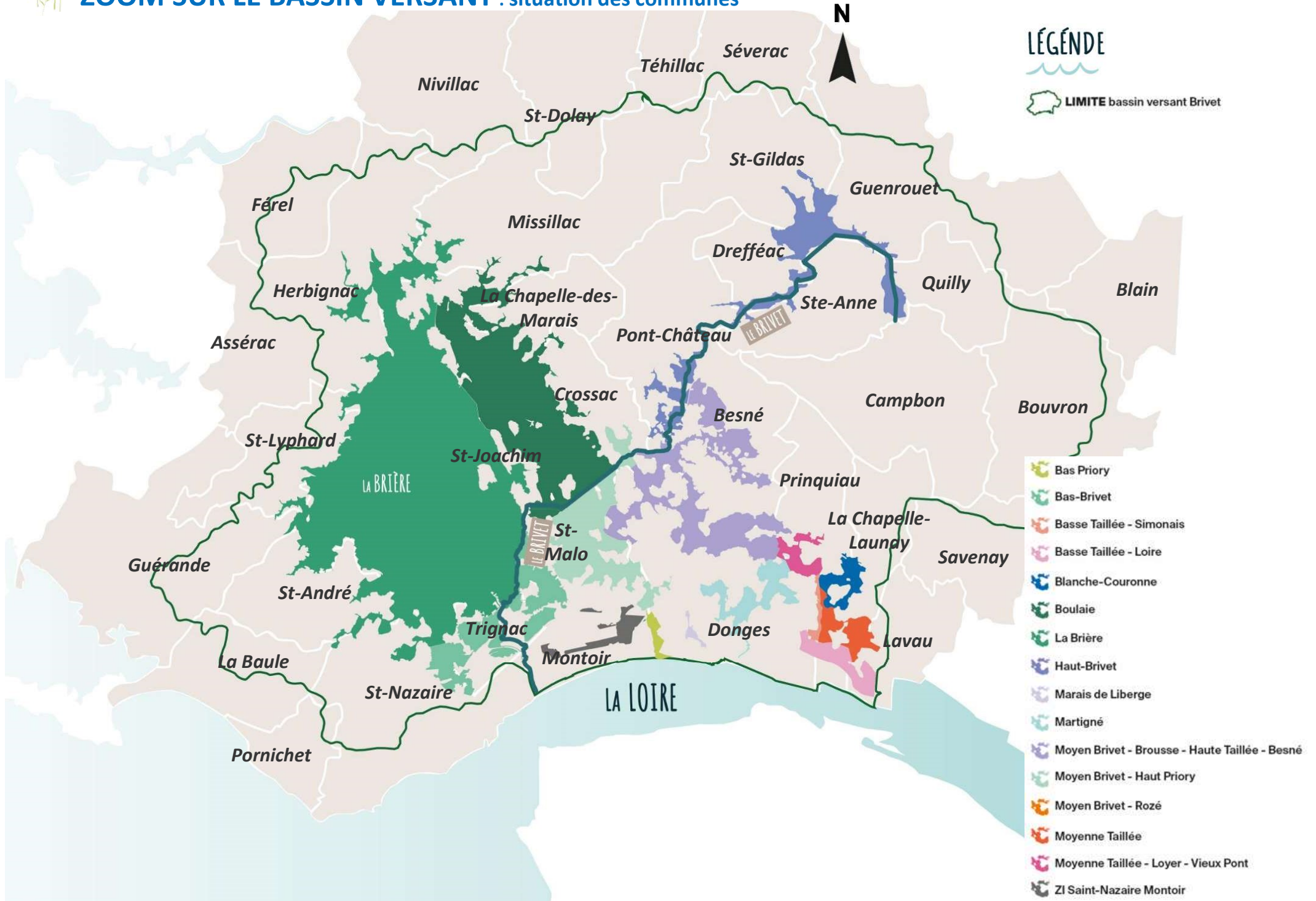
📍 Zone de l'Abbaye III 5, rue des frères Lumière 44 160 PONT-CHÂTEAU

☎ 02 40 45 60 92 @ contact@sbvb.fr 🌐 www.sbvb.fr





ZOOM SUR LE BASSIN VERSANT : situation des communes





ZOOM SUR LE BASSIN VERSANT : position des ouvrages, niveau des eaux (actuels et évolution), pluviométrie



LÉGENDE

- OUVRAGES HYDRAULIQUES**
- Fermé
- Ouvert
- Ouvert pour des évacuations
- Ouvert pour des réalimentations
- Tout ou partie fermé

PLUVIOMÉTRIE
(en mm)

Niveau des eaux (en cm NGFG9) :
actuels et évolution depuis
le dernier point d'actualité
ex : 150 (-5)

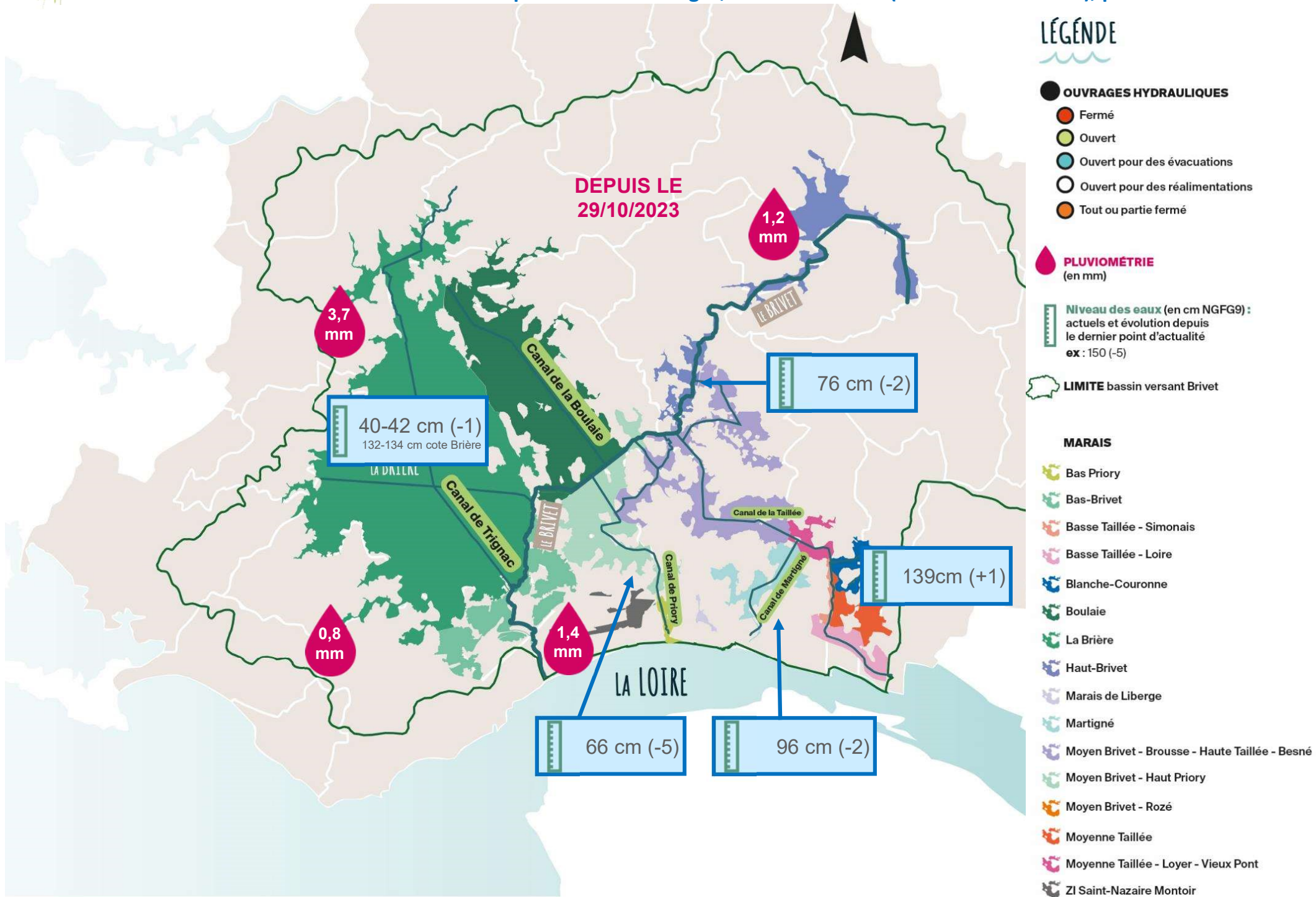
LIMITE bassin versant Brivet

MARAIS

- Bas Priory
- Bas-Brivet
- Basse Taillée - Simonais
- Basse Taillée - Loire
- Blanche-Couronne
- Boulaie
- La Brière
- Haut-Brivet
- Marais de Liberge
- Martigné
- Moyen Brivet - Brousse - Haute Taillée - Besné
- Moyen Brivet - Haut Priory
- Moyen Brivet - Rozé
- Moyenne Taillée
- Moyenne Taillée - Loyer - Vieux Pont
- ZI Saint-Nazaire Montoir

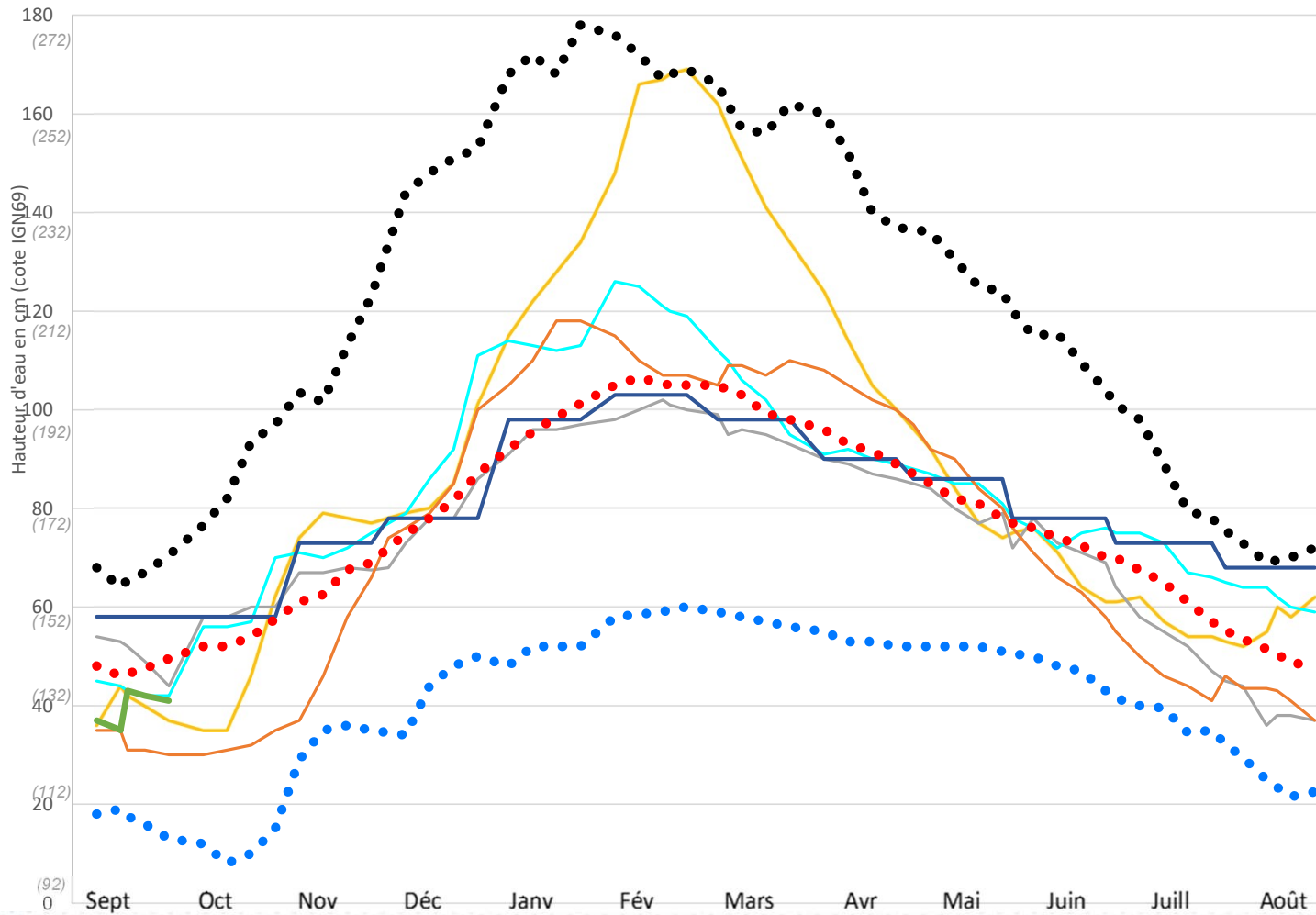


ZOOM SUR LE BASSIN VERSANT : position des ouvrages, niveau des eaux (actuels et évolution), pluviométrie





Niveaux d'eau en Brière : en cm cote NGF69 (et cote Brière)



- 2013-2014
- 2021-2022
- 2020-2021
- 2022-2023
- 2023-2024
- Cote CSGBM
- Médiante depuis 1956
- Mini depuis 1956
- Maxi depuis 1956

Pluviométrie depuis le début du mois en mm			
Station	Montoir		Herbignac Drefféac St-André
Gestion	MétéoFrance		SBVB
Mois	Donnée	Médiane *	Actuelles
	Médiane *	Actuelle	Actuelles
Septembre	42	74,2	82,2 85,5 62,2
Octobre	87,7	1,4	2,5 1 0,8
Novembre			
Décembre			
Janvier			
Février			
Mars			
Avril			
Mai			
Juin			
Juillet			
Août			

* Médiane depuis 2000

POINT INFOS

- Météo :** J+3 = 0 mm /// J+7 = 5-10mm
- Gestion hydraulique :** Ouvrages clos. Réalimentations = aucune côté Martigné et à Priory et 3 pour la moyenne Taillée via Vieux Pont.
- Astreinte :** -

BILAN GLOBAL

Les niveaux vont baisser légèrement



L'ASTREINTE « GESTION HYDRAULIQUE »

du Syndicat du Bassin Versant
du Brivet est joignable
uniquement en cas d'urgence
au 06 27 83 14 51



ZOOM ESTIVAL : relevés de la salinité en grammes par litre d'eau (g/L)

