

POINT D'ACTUALITÉS au

**15 sept 2023**

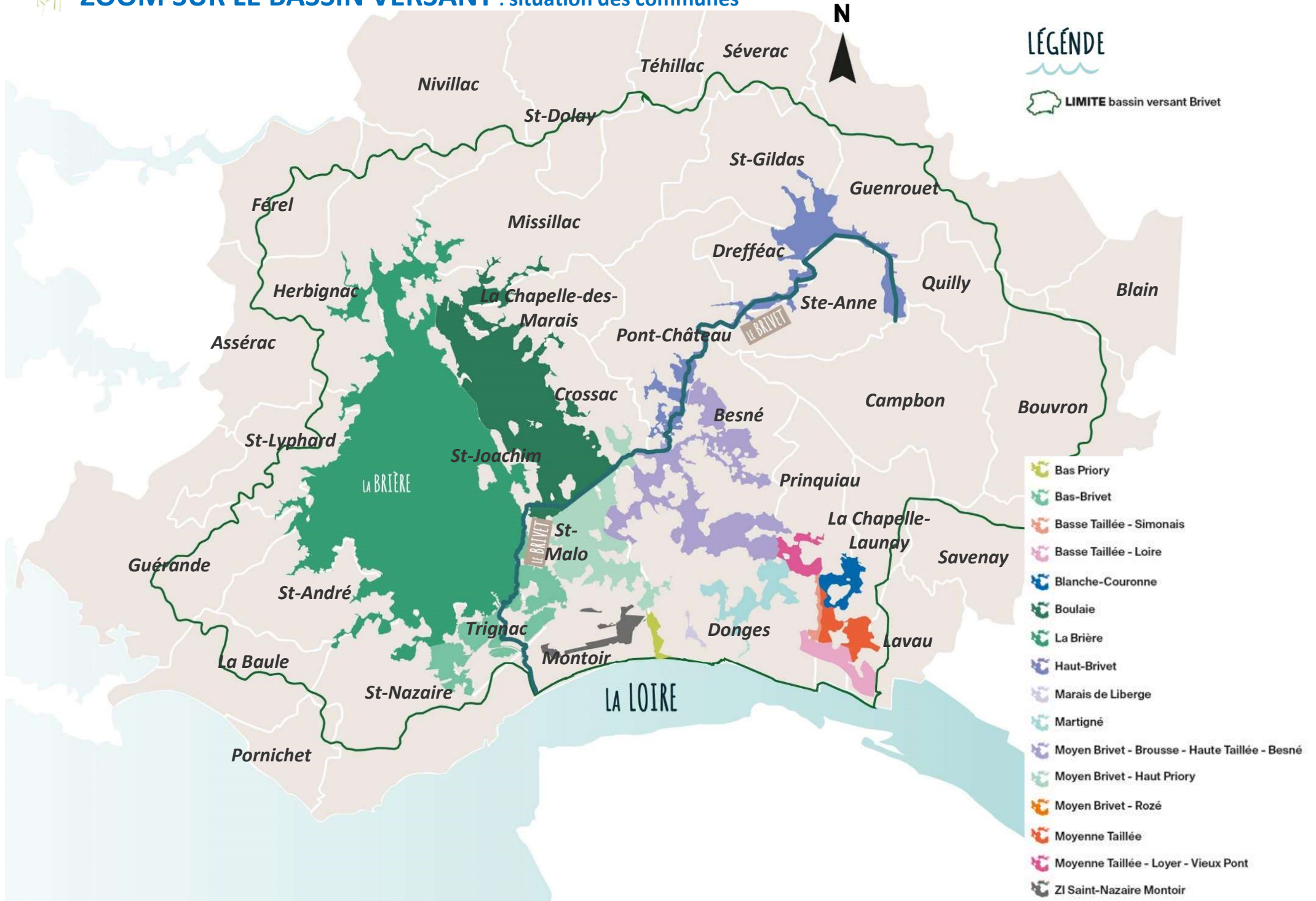
📍 Zone de l'Abbaye III 5, rue des frères Lumière 44 160 PONT-CHÂTEAU

☎ 02 40 45 60 92 @ contact@sbvb.fr 🌐 [www.sbvb.fr](http://www.sbvb.fr)





## ZOOM SUR LE BASSIN VERSANT : situation des communes





# ZOOM SUR LE BASSIN VERSANT : position des ouvrages, niveau des eaux (actuels et évolution), pluviométrie

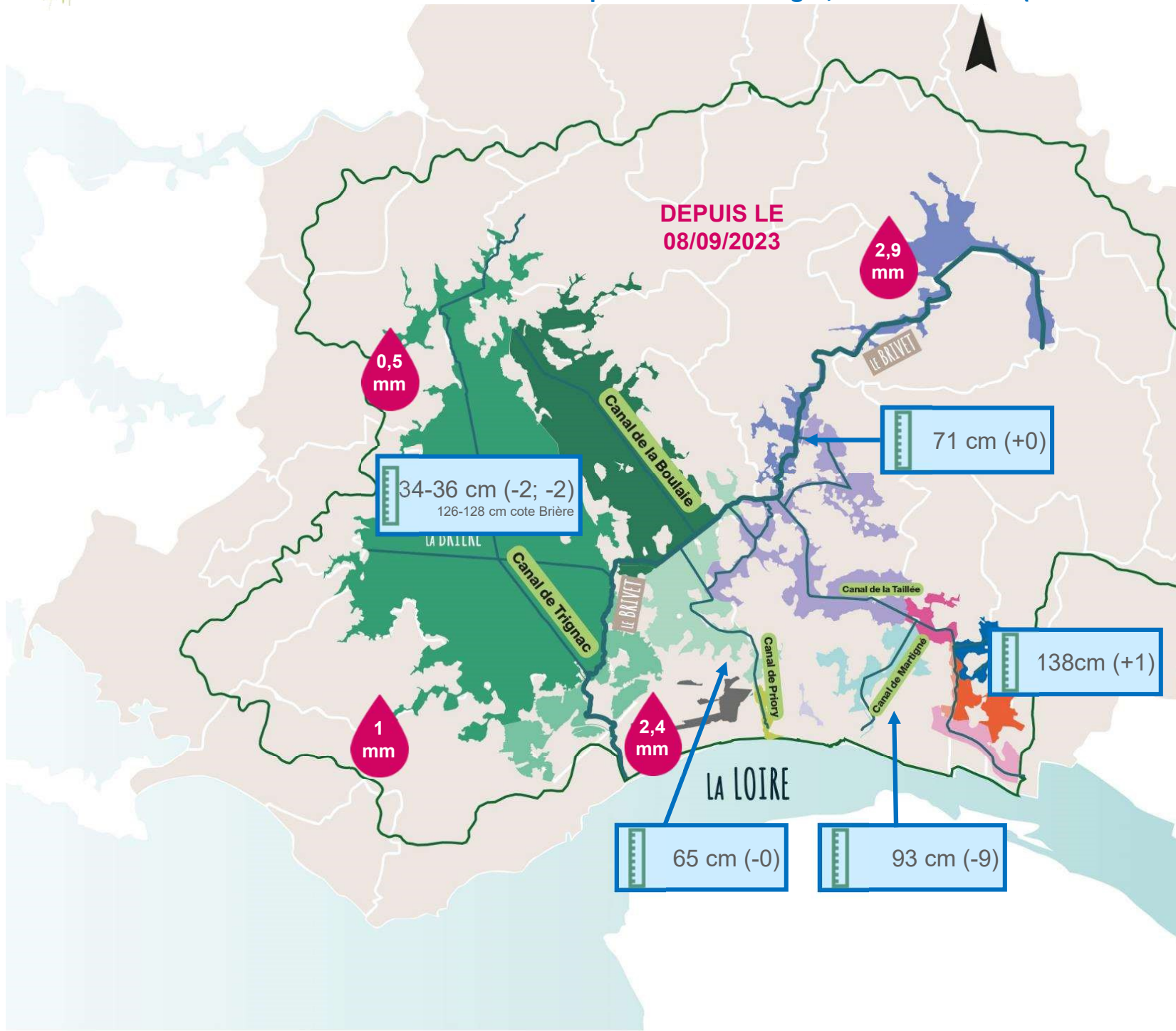


## LÉGENDE

- OUVRAGES HYDRAULIQUES**
  - Fermé
  - Ouvert
  - Ouvert pour des évacuations
  - Ouvert pour des réalimentations
  - Tout ou partie fermé
- PLUVIOMÉTRIE** (en mm)
- Niveau des eaux** (en cm NGFG9) : actuels et évolution depuis le dernier point d'actualité  
ex : 150 (-5)
- LIMITE** bassin versant Brivet
- MARAIS**
  - Bas Priory
  - Bas-Brivet
  - Basse Taillée - Simonais
  - Basse Taillée - Loire
  - Blanche-Couronne
  - Boulaie
  - La Brière
  - Haut-Brivet
  - Marais de Liberge
  - Martigné
  - Moyen Brivet - Brousse - Haute Taillée - Besné
  - Moyen Brivet - Haut Priory
  - Moyen Brivet - Rozé
  - Moyenne Taillée
  - Moyenne Taillée - Loyer - Vieux Pont
  - ZI Saint-Nazaire Montoir



# ZOOM SUR LE BASSIN VERSANT : position des ouvrages, niveau des eaux (actuels et évolution), pluviométrie



## LÉGENDE

### OUVRAGES HYDRAULIQUES

- Fermé
- Ouvert
- Ouvert pour des évacuations
- Ouvert pour des réalimentations
- Tout ou partie fermé

### PLUVIOMÉTRIE (en mm)

**Niveau des eaux (en cm NGFG9) :** actuels et évolution depuis le dernier point d'actualité  
**ex :** 150 (-5)

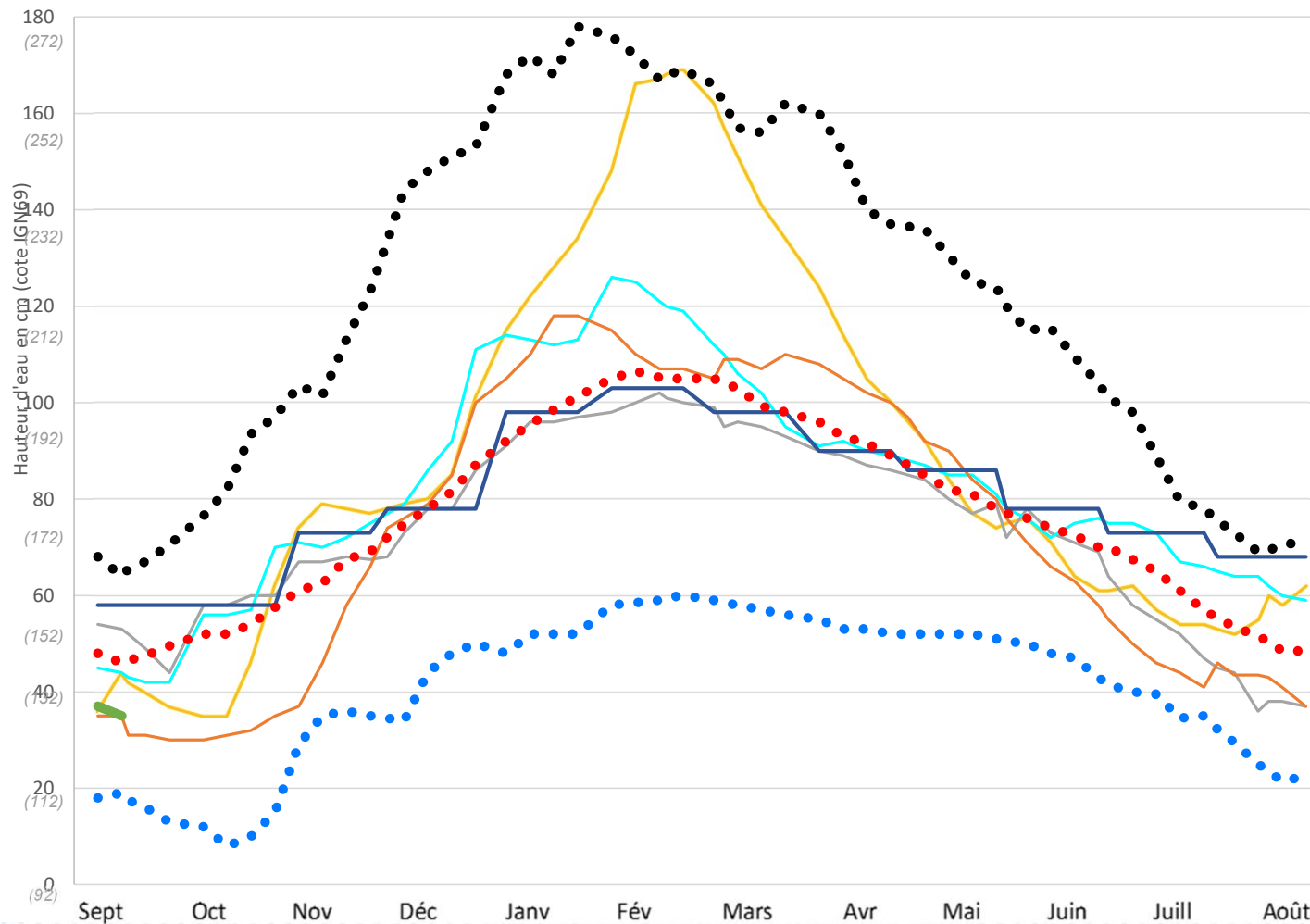
**LIMITE** bassin versant Brivet

### MARAIS

- Bas Priory
- Bas-Brivet
- Basse Taillée - Simonais
- Basse Taillée - Loire
- Blanche-Couronne
- Boulaie
- La Brière
- Haut-Brivet
- Marais de Liberge
- Martigné
- Moyen Brivet - Brousse - Haute Taillée - Besné
- Moyen Brivet - Haut Priory
- Moyen Brivet - Rozé
- Moyenne Taillée
- Moyenne Taillée - Loyer - Vieux Pont
- ZI Saint-Nazaire Montoir



# Niveaux d'eau en Brière : en cm cote NGF69 (et cote Brière)



Pluviométrie depuis le début du mois en mm			
Station	Montoir		Herbignac Drefféac St-André
Gestion	MétéoFrance		SBVB
Mois	Donnée	Médiane *	Actuelles
	Mois	Médiane *	Actuelles
Septembre	42	14	14,7 19,4 14,7
Octobre			
Novembre			
Décembre			
Janvier			
Février			
Mars			
Avril			
Mai			
Juin			
Juillet			
Août			

\* Médiane depuis 2000

## POINT INFOS

**Météo :** J+3 = 5 – 30 mm /// J+7 = 10 - 35 mm

**Gestion hydraulique :** Ouvrages clos. Aucune côté Martigné, 2 côté Priory et 2 pour la basse Taillée/Blanche Couronne.

**Astreinte :** -

## BILAN GLOBAL

Les niveaux vont stagner



## L'ASTREINTE « GESTION HYDRAULIQUE »

du Syndicat du Bassin Versant  
du Brivet est joignable  
uniquement en cas d'urgence  
au **06 27 83 14 51**



## ZOOM ESTIVAL : relevés de la salinité en grammes par litre d'eau (g/L)

