

POINT D'ACTUALITÉS au

04 Juillet 2023

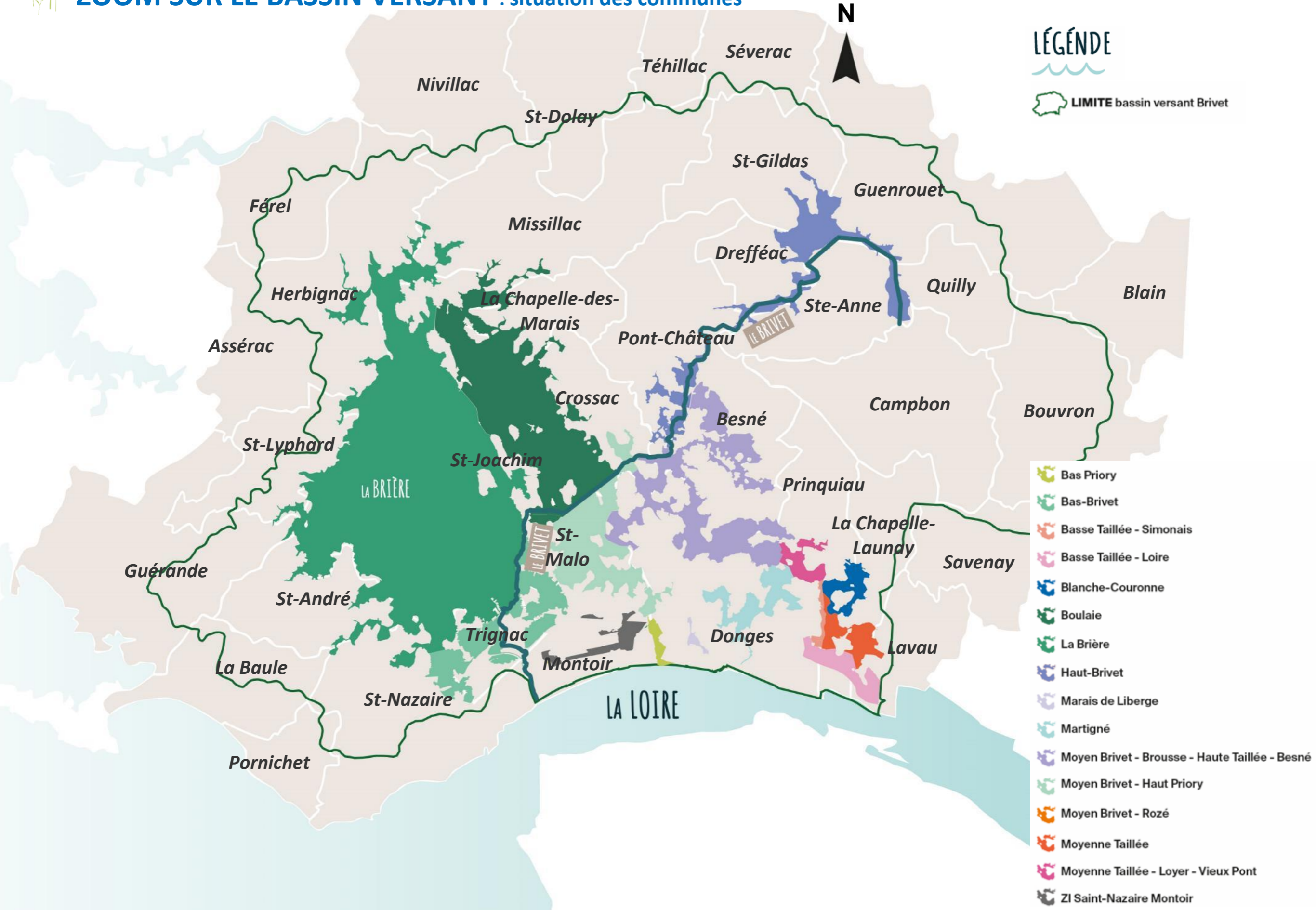
📍 Zone de l'Abbaye III 5, rue des frères Lumière 44 160 PONT-CHÂTEAU

☎ **02 40 45 60 92** @ contact@sbvb.fr 🌐 www.sbvb.fr





ZOOM SUR LE BASSIN VERSANT : situation des communes





ZOOM SUR LE BASSIN VERSANT : position des ouvrages, niveau des eaux (actuels et évolution), pluviométrie

LÉGENDE

- OUVRAGES HYDRAULIQUES**
- Fermé
 - Ouvert
 - Ouvert pour des évacuations
 - Ouvert pour des réalimentations
 - Tout ou partie fermé

● **PLUVIOMÉTRIE**
(en mm)

Niveau des eaux (en cm NGFG9) :
actuels et évolution depuis
le dernier point d'actualité
ex : 150 (-5)

LIMITE bassin versant Brivet

- MARAI**
- Bas Priory
 - Bas-Brivet
 - Basse Taillée - Simonais
 - Basse Taillée - Loire
 - Blanche-Couronne
 - Boulaie
 - La Brière
 - Haut-Brivet
 - Marais de Liberge
 - Martigné
 - Moyen Brivet - Brousse - Haute Taillée - Besné
 - Moyen Brivet - Haut Priory
 - Moyen Brivet - Rozé
 - Moyenne Taillée
 - Moyenne Taillée - Loyer - Vieux Pont
 - ZI Saint-Nazaire Montoir





ZOOM SUR LE BASSIN VERSANT : position des ouvrages, niveau des eaux (actuels et évolution), pluviométrie

LÉGENDE

- OUVRAGES HYDRAULIQUES**
 - Fermé
 - Ouvert
 - Ouvert pour des évacuations
 - Ouvert pour des réalimentations
 - Tout ou partie fermé

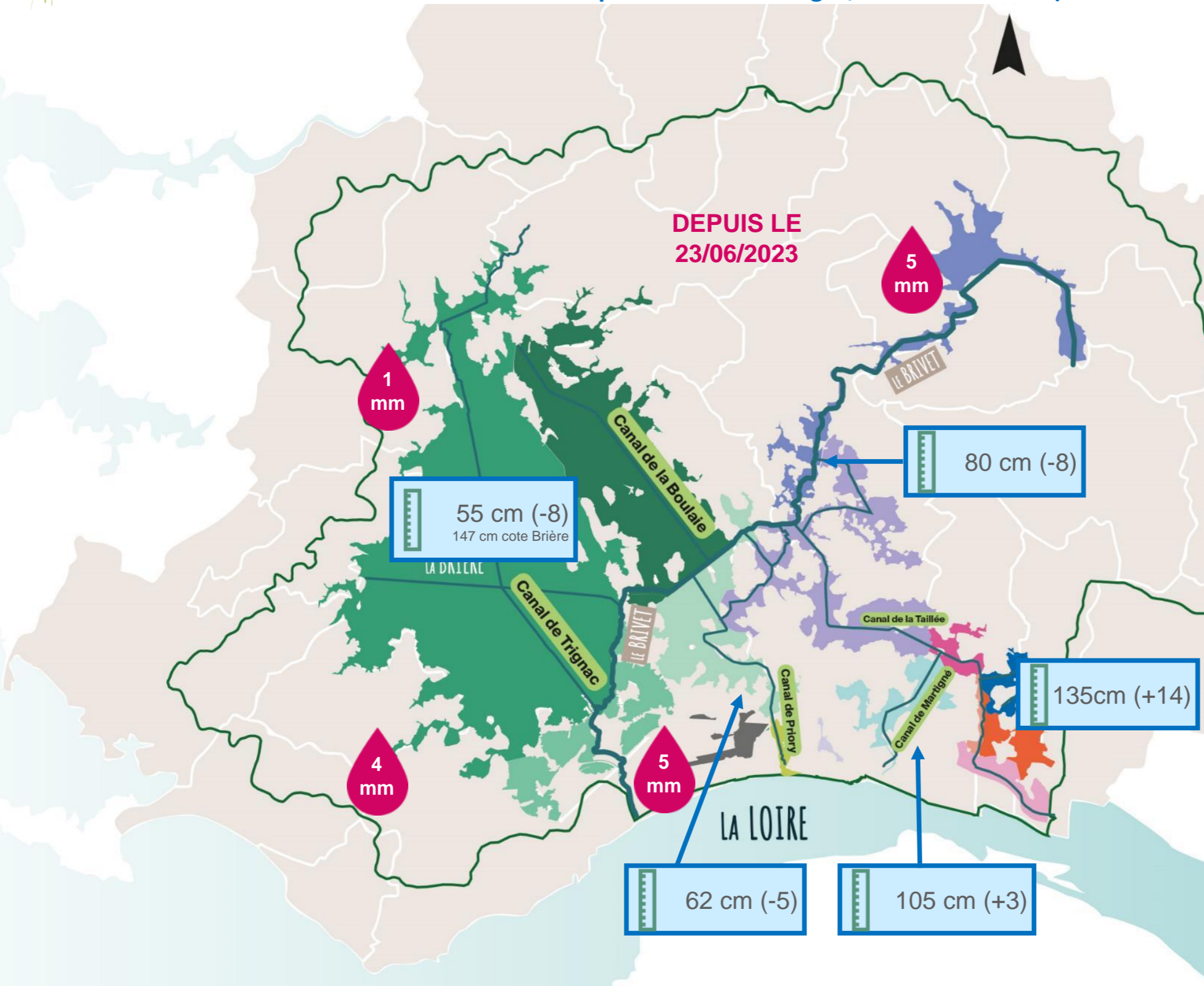
PLUVIOMÉTRIE
(en mm)

Niveau des eaux (en cm NGFG9) :
actuels et évolution depuis
le dernier point d'actualité
ex : 150 (-5)

LIMITE bassin versant Brivet

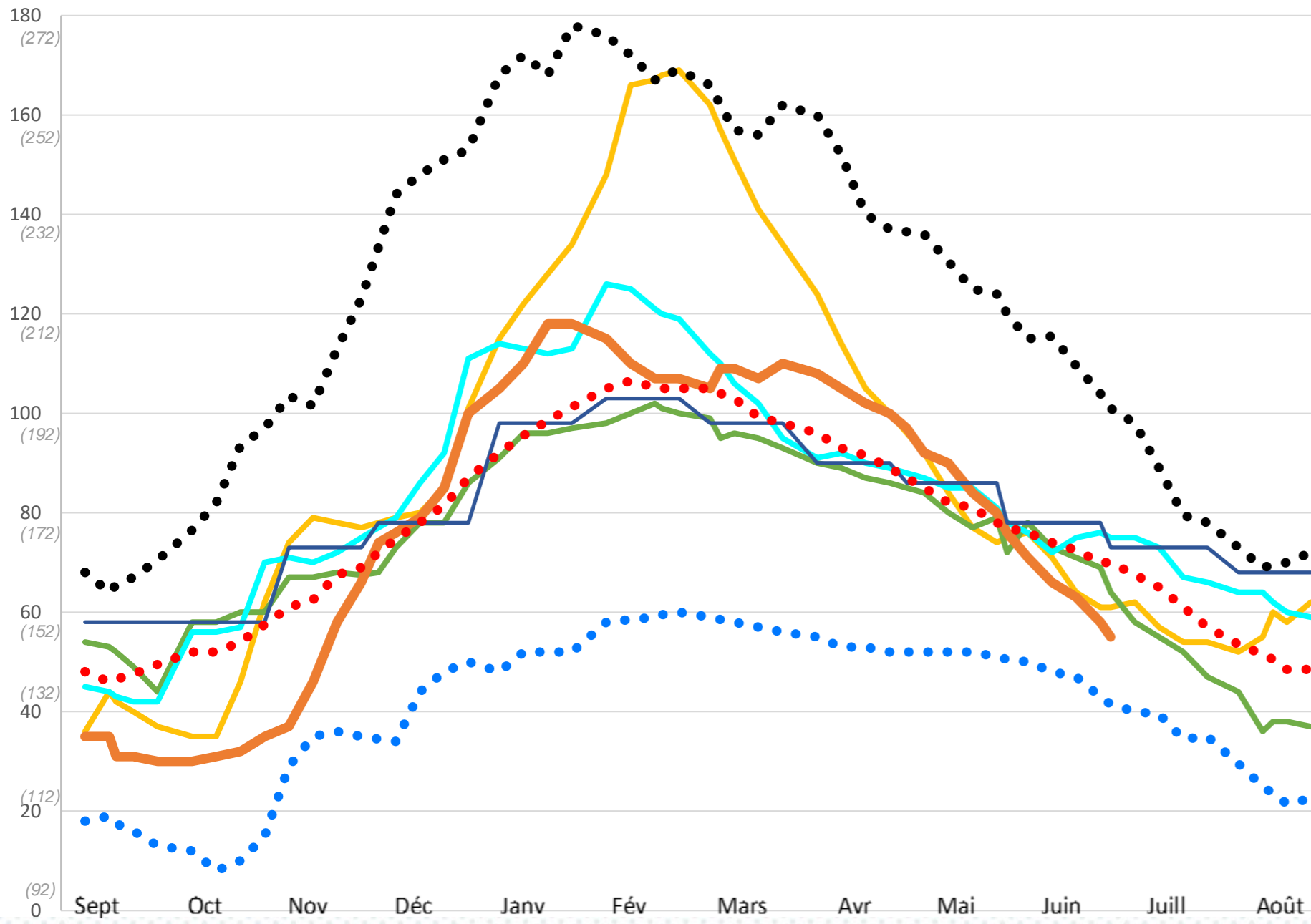
MARAIS

- Bas Priory
- Bas-Brivet
- Basse Taillée - Simonais
- Basse Taillée - Loire
- Blanche-Couronne
- Boulaie
- La Brière
- Haut-Brivet
- Marais de Liberge
- Martigné
- Moyen Brivet - Brousse - Haute Taillée - Besné
- Moyen Brivet - Haut Priory
- Moyen Brivet - Rozé
- Moyenne Taillée
- Moyenne Taillée - Loyer - Vieux Pont
- ZI Saint-Nazaire Montoir





Niveaux d'eau en Brière : en cm cote NGF69 (et cote Brière)



- 2013-2014
- 2021-2022
- 2020-2021
- 2022-2023
- Cote CSGBM
- Mini depuis 1956
- Médiane depuis 1956
- Maxi depuis 1956

| Pluviométrie depuis le début du mois en mm | | | |
|--|-------------|----------|-----------------------------------|
| Station | Montoir | | Herbignac Drefféac St-André |
| Gestion | MétéoFrance | | SBVB |
| Donnée Mois | Médiane * | Actuelle | Actuelles |
| | Septembre | 42 | 45,3 |
| Octobre | 88 | 63 | 93 84 99 |
| Novembre | 79 | 152 | 208 170 185 |
| Décembre | 92 | 127 | 159 143 127 |
| Janvier | 63 | 93 | 101 111 100 |
| Février | 60 | 15 | 14 21 13 |
| Mars | 53 | 106 | 145 150 104 |
| Avril | 48 | 53 | 68 69 52 |
| Mai | 46 | 20 | 22 29 19 |
| Juin | 36 | 30 | 30 19 21 |
| Juillet | 43 | | |
| Août | 38 | | |

* Médiane depuis 2000



POINT INFOS

- 💧 **Météo :** J+3 = 15-20 mm /// J+7 = 2 à 10 mm
- 💧 **Gestion hydraulique :** Ouvrages clos. 3 réalimentations côté Martigné, 1 côté Priory et 5 pour la basse Taillée/Blanche Couronne.
- 💧 **Astreinte :** -

BILAN GLOBAL

Les niveaux diminuent.

L'ASTREINTE « GESTION HYDRAULIQUE »

du Syndicat du Bassin Versant
du Brivet est joignable
uniquement en cas d'urgence
au **06 27 83 14 51**



ZOOM ESTIVAL : relevés de la salinité en grammes par litre d'eau (g/L)

