

POINT D'ACTUALITÉS au

12 Mai 2023

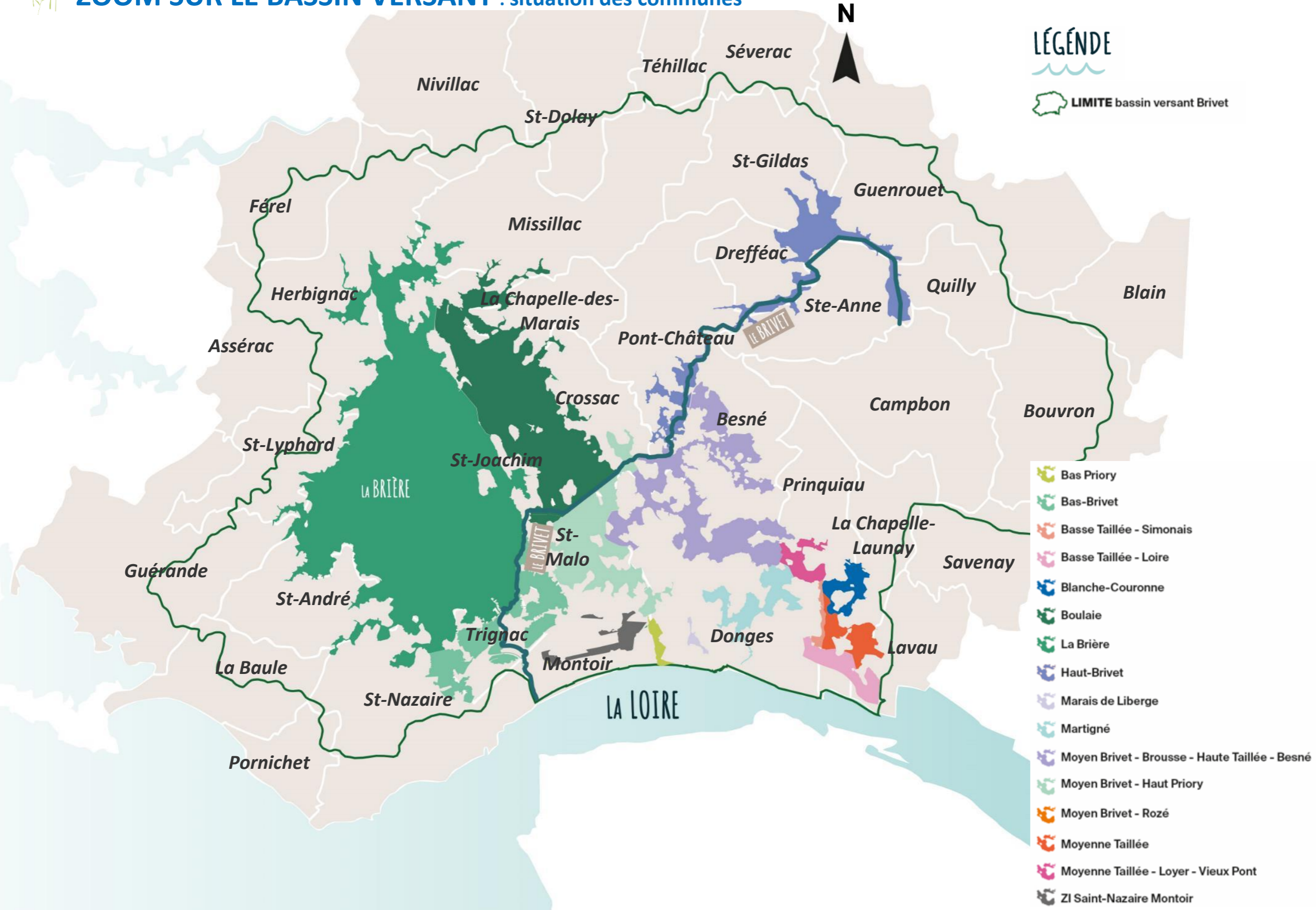
📍 Zone de l'Abbaye III 5, rue des frères Lumière 44 160 PONT-CHÂTEAU

☎ **02 40 45 60 92** @ contact@sbvb.fr 🌐 www.sbvb.fr





ZOOM SUR LE BASSIN VERSANT : situation des communes





ZOOM SUR LE BASSIN VERSANT : position des ouvrages, niveau des eaux (actuels et évolution), pluviométrie

LÉGENDE

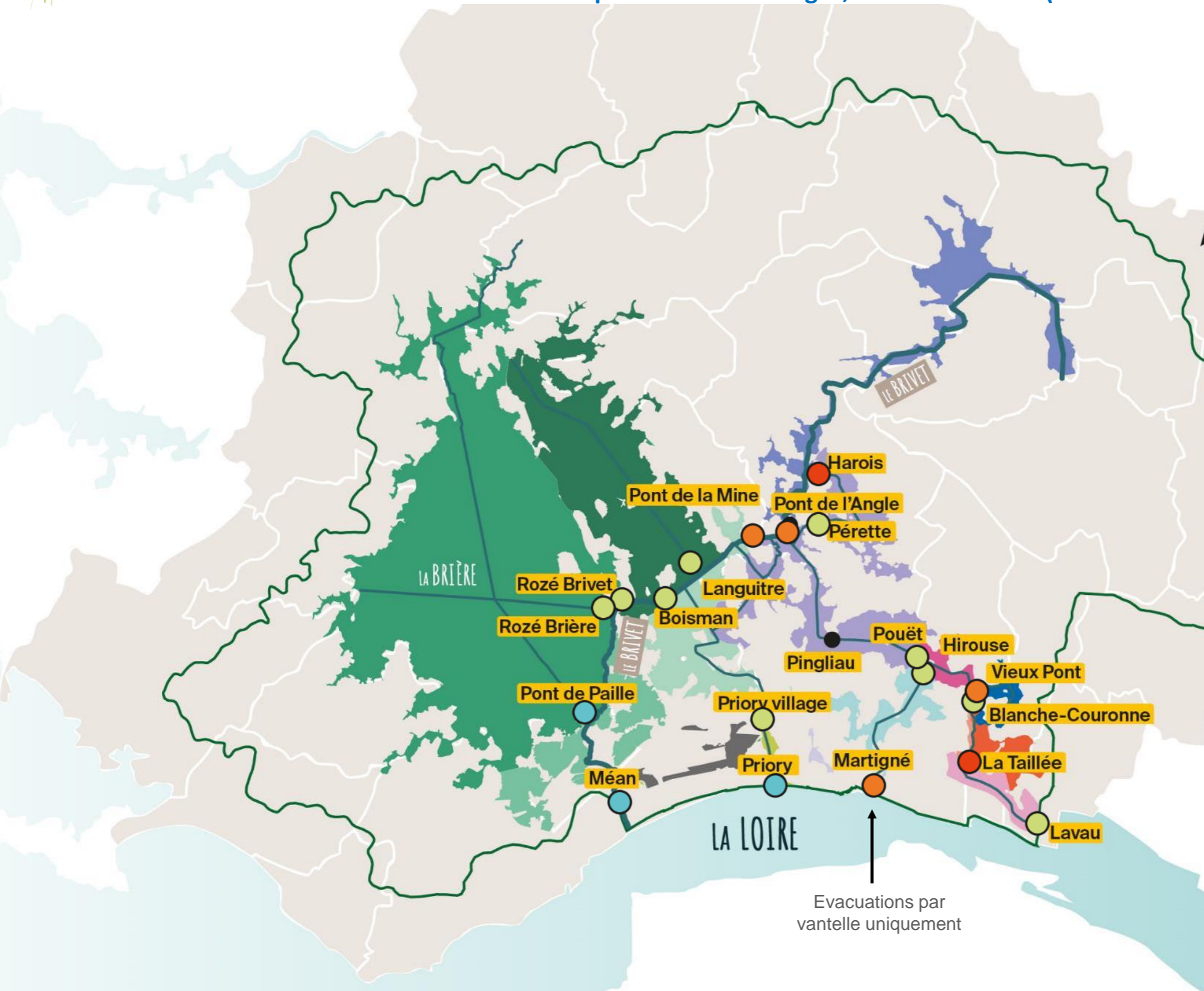
- OUVRAGES HYDRAULIQUES**
- Fermé
 - Ouvert
 - Ouvert pour des évacuations
 - Ouvert pour des réalimentations
 - Tout ou partie fermé

● **PLUVIOMÉTRIE**
(en mm)

▮ **Niveau des eaux** (en cm NGFG9) :
actuels et évolution depuis
le dernier point d'actualité
ex : 150 (-5)

LIMITE bassin versant Brivet

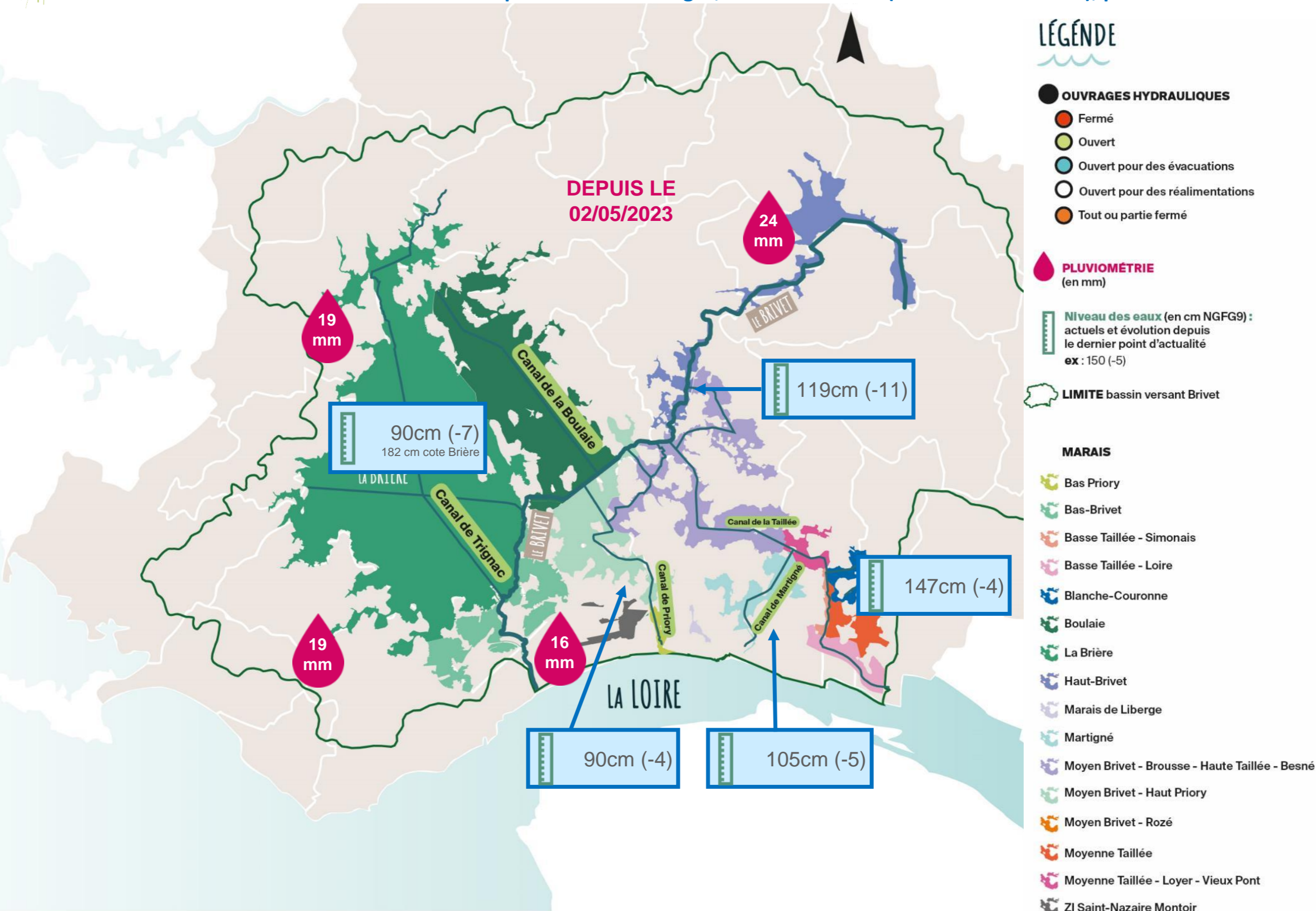
- MARAI**
- Bas Priory
 - Bas-Brivet
 - Basse Taillée - Simonais
 - Basse Taillée - Loire
 - Blanche-Couronne
 - Boulaie
 - La Brière
 - Haut-Brivet
 - Marais de Liberge
 - Martigné
 - Moyen Brivet - Brousse - Haute Taillée - Besné
 - Moyen Brivet - Haut Priory
 - Moyen Brivet - Rozé
 - Moyenne Taillée
 - Moyenne Taillée - Loyer - Vieux Pont
 - ZI Saint-Nazaire Montoir



Evacuations par
vantelle uniquement

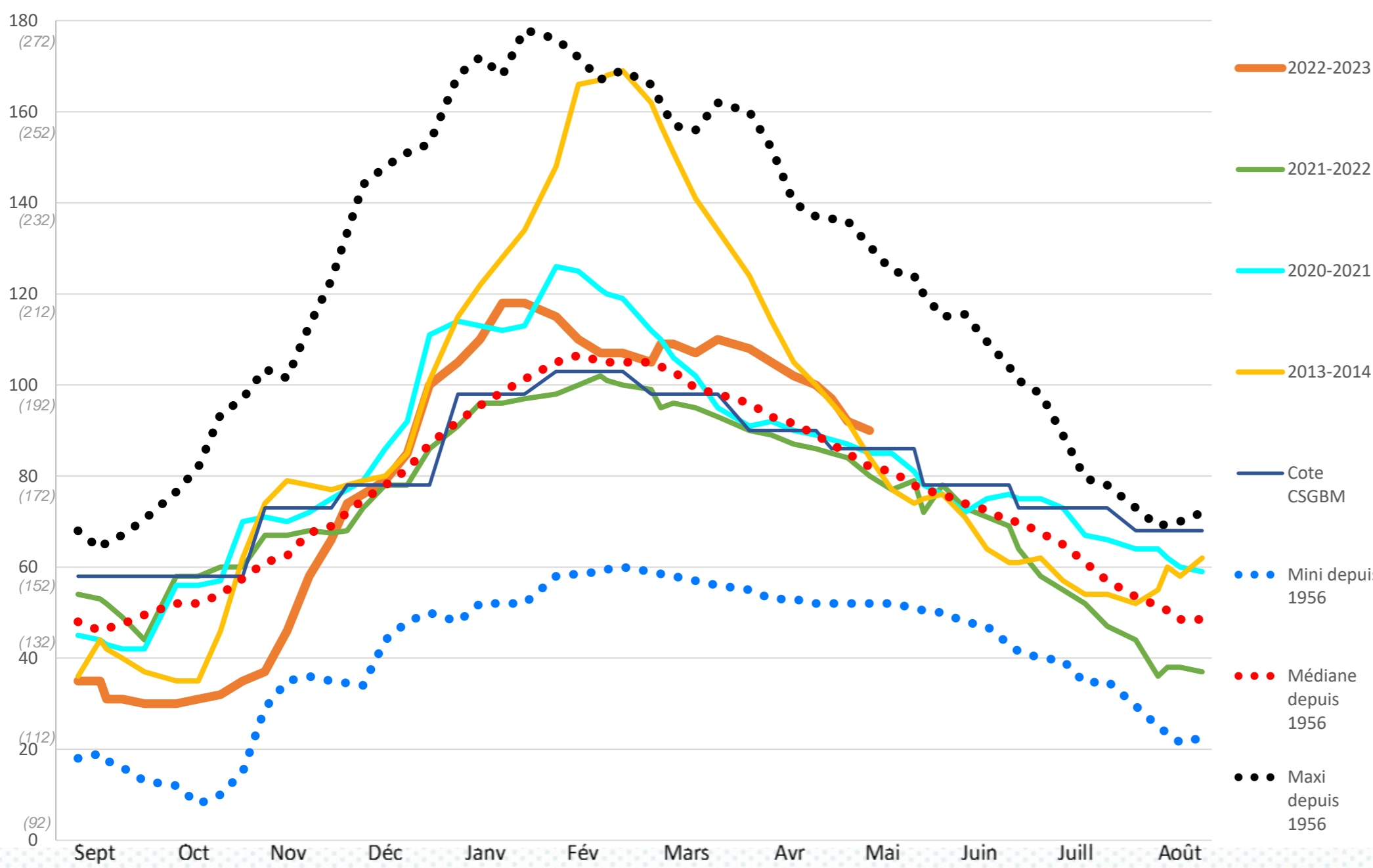


ZOOM SUR LE BASSIN VERSANT : position des ouvrages, niveau des eaux (actuels et évolution), pluviométrie





Niveaux d'eau en Brière : en cm cote NGF69 (et cote Brière)



Pluviométrie depuis le début du mois en mm			
Station	Montoir		Herbignac Drefféac St-André
Gestion	MétéoFrance		SBVB
Mois	Donnée		Actuelles
	Médiane *	Actuelle	
Septembre	42	45,3	73 56 49
Octobre	88	63	93 84 99
Novembre	79	152	208 170 185
Décembre	92	127	159 143 127
Janvier	63	93	101 111 100
Février	60	15	14 21 13
Mars	53	106	145 150 104
Avril	48	53	68 69 52
Mai	46	16	19 24 19
Juin	36		
Juillet	43		
Août	38		

* Médiane depuis 2000



POINT INFOS

- Météo :** J+3 = 0 à 2 mm /// J+7 = 2 à 25 mm
- Gestion hydraulique :** Evacuations en cours. Par décision de la CSGBM, Pont de Paille a été fermé le 22/04/23 puis réouvert le 28/04/23.
- Astreinte :** -

BILAN GLOBAL
 Les niveaux diminuent.
 Les pluies attendues sont de nature orageuse, donc aléatoires.
 Les niveaux vont continuer à diminuer avec les évacuations et la pousse de la végétation.

L'ASTREINTE
« GESTION HYDRAULIQUE »
 du Syndicat du Bassin Versant
 du Brivet est joignable
 uniquement en cas d'urgence
 au **06 27 83 14 51**