

SBVB

Syndicat du Bassin Versant du Brivet

POINT D'ACTUALITÉS au

08 Mars 2023

 Zone de l'Abbaye III 5, rue des frères Lumière 44 160 PONT-CHÂTEAU

 **02 40 45 60 92**

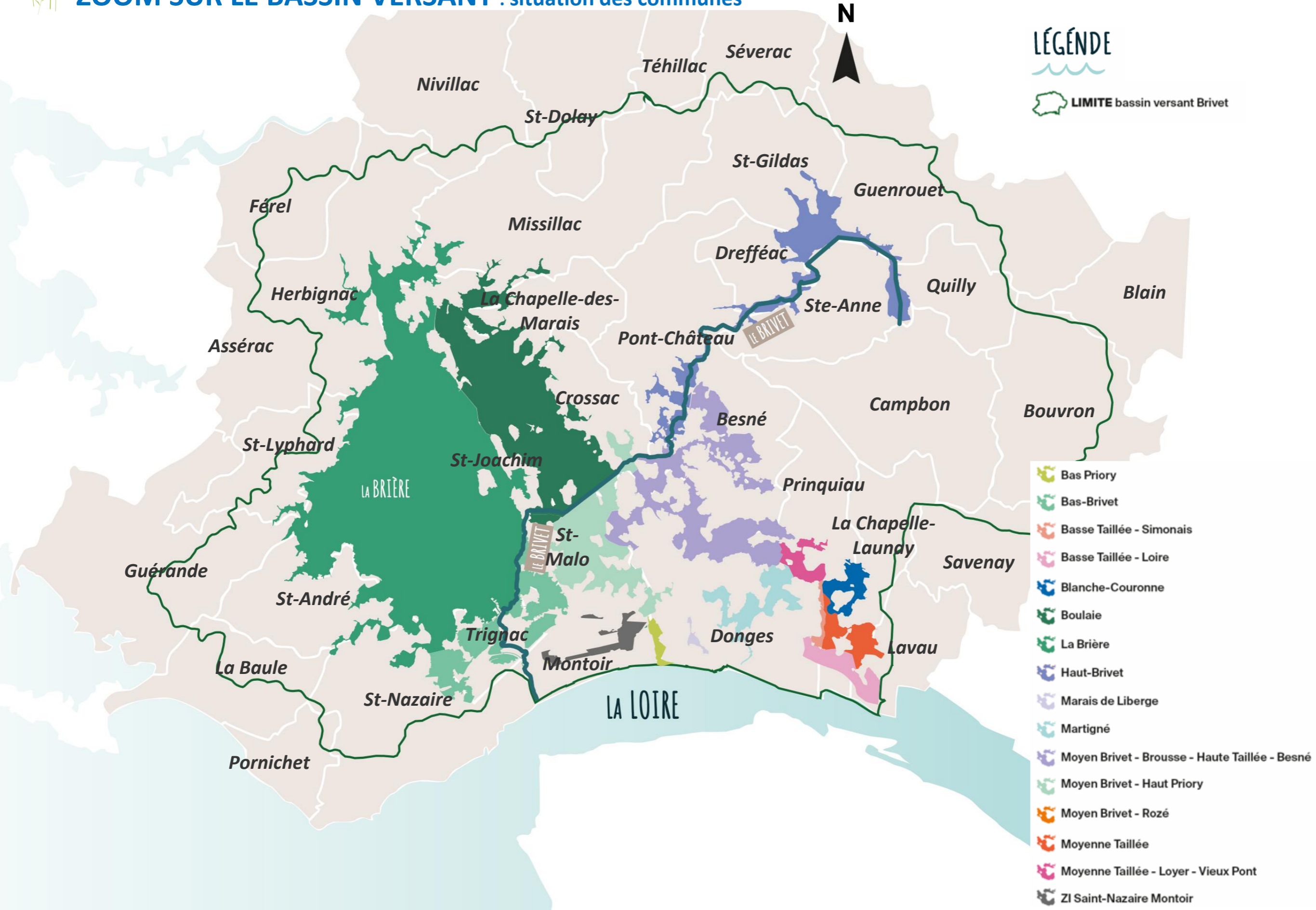
 contact@sbvb.fr

 www.sbvb.fr





ZOOM SUR LE BASSIN VERSANT : situation des communes





ZOOM SUR LE BASSIN VERSANT : position des ouvrages, niveau des eaux (actuels et évolution), pluviométrie

LÉGENDE

- OUVRAGES HYDRAULIQUES**
- Fermé
 - Ouvert
 - Ouvert pour des évacuations
 - Ouvert pour des réalimentations
 - Tout ou partie fermé

● **PLUVIOMÉTRIE**
(en mm)

Niveau des eaux (en cm NGFG9) :
actuels et évolution depuis
le dernier point d'actualité
ex : 150 (-5)

LIMITE bassin versant Brivet

- MARAI**
- Bas Priory
 - Bas-Brivet
 - Basse Taillée - Simonais
 - Basse Taillée - Loire
 - Blanche-Couronne
 - Boulaie
 - La Brière
 - Haut-Brivet
 - Marais de Liberge
 - Martigné
 - Moyen Brivet - Brousse - Haute Taillée - Besné
 - Moyen Brivet - Haut Priory
 - Moyen Brivet - Rozé
 - Moyenne Taillée
 - Moyenne Taillée - Loyer - Vieux Pont
 - ZI Saint-Nazaire Montoir

Portes d'èbe libres, se ferment
lorsque Méan est ouvert (donc
empêche l'eau de sortir de Brière)

Fermé à son maximum
depuis fin janvier, l'eau
passe en surverse

Fermé avec une vantelle
entre-ouverte – continuité
écologique

Une vanne sur trois
entre-ouverte de 40cm

Evacuations par
vantelle uniquement,
ouverte de 10cm





ZOOM SUR LE BASSIN VERSANT : position des ouvrages, niveau des eaux (actuels et évolution), pluviométrie

LÉGENDE

- OUVRAGES HYDRAULIQUES**
- Fermé
 - Ouvert
 - Ouvert pour des évacuations
 - Ouvert pour des réalimentations
 - Tout ou partie fermé

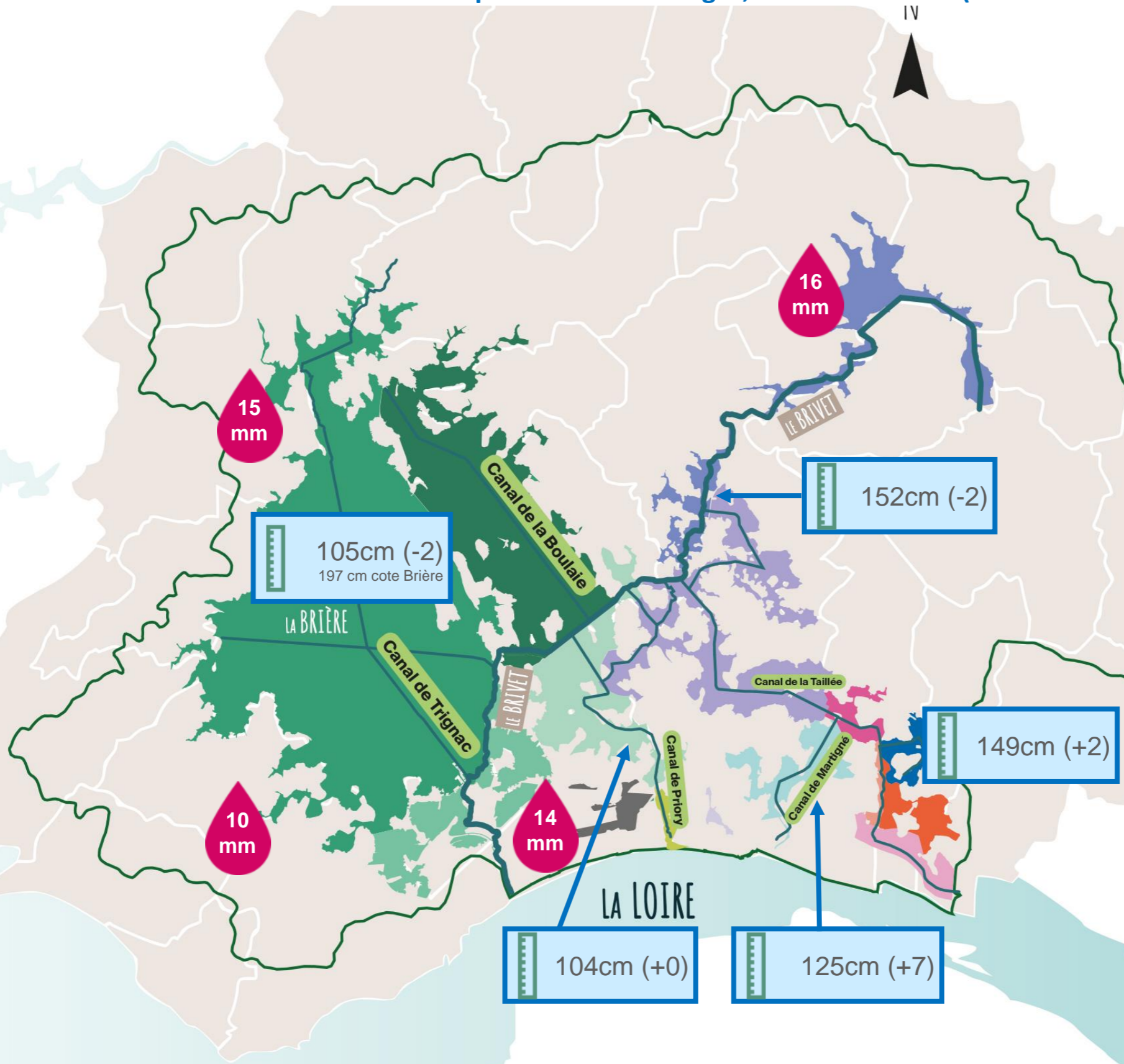
PLUVIOMÉTRIE EN UNE SEMAINE
(en mm)

Niveau des eaux (en cm NGFG9) :
actuels et évolution depuis
le dernier point d'actualité
ex : 150 (-5)

LIMITE bassin versant Brivet

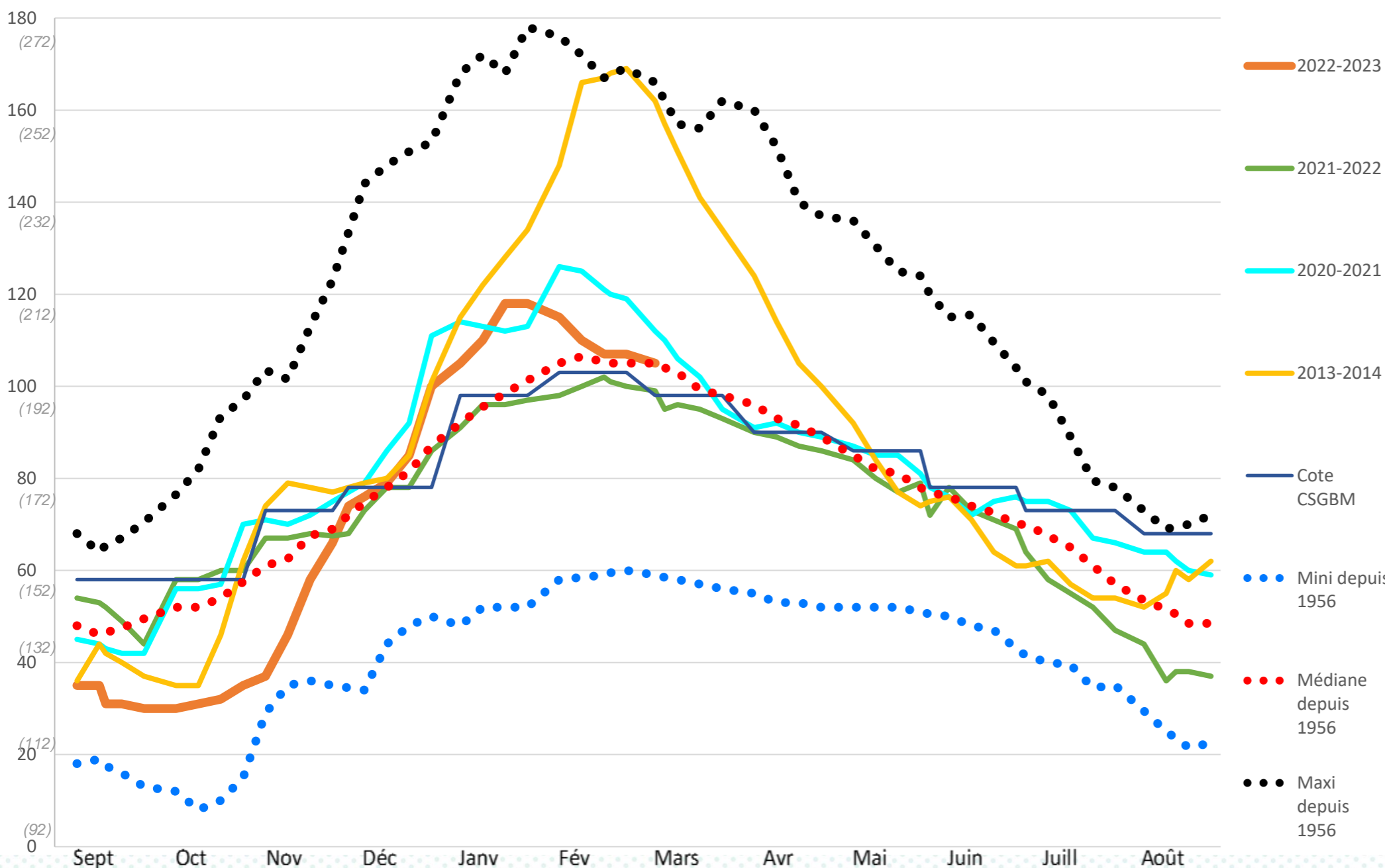
MARAIS

- Bas Priory
- Bas-Brivet
- Basse Taillée - Simonais
- Basse Taillée - Loire
- Blanche-Couronne
- Boulaie
- La Brière
- Haut-Brivet
- Marais de Liberge
- Martigné
- Moyen Brivet - Brousse - Haute Taillée - Besné
- Moyen Brivet - Haut Priory
- Moyen Brivet - Rozé
- Moyenne Taillée
- Moyenne Taillée - Loyer - Vieux Pont
- ZI Saint-Nazaire Montoir





Niveaux d'eau en Brière : en cm cote NGF69 (et cote Brière)



Pluviométrie depuis le début du mois en mm			
Station	Montoir		Herbignac Drefféac St-André
Gestion	MétéoFrance		SBVB
Mois \ Donnée	Médiane *	Actuelle	Actuelles
	Septembre	42	45,3
Octobre	88	63	93 84 99
Novembre	79	152	208 170 185
Décembre	92	127	159 143 127
Janvier	63	93	101 111 100
Février	60	15	14 21 13
Mars	53	14	15 16 10
Avril	48		
Mai	46		
Juin	36		
Juillet	43		
Août	38		

* Médiane depuis 2000



POINT INFOS

- Météo :** J+3 = 7 à 15 mm /// J+7 = 5 à 15 mm (prévisions incertaines)
- Gestion hydraulique :** en amont, Pont de l'Angle et Harrois sont fermés, l'eau passe en surverse. Martigné est fermé. Priory est fermé avec vantelle à 1/5^{ème} ouverte. Pont de Paille est fermé avec vantelle entre-ouverte pour la continuité. Méan n'est qu'ouvert de 40cm sur une seule vanne.
- Astreinte :** -

BILAN GLOBAL

Les niveaux vont se stabiliser avec la pluie tombée

L'ASTREINTE « GESTION HYDRAULIQUE »

du Syndicat du Bassin Versant
du Brivet est joignable
uniquement en cas d'urgence
au **06 27 83 14 51**