


**SBVB**

Syndicat du Bassin Versant du Brivet

POINT D'ACTUALITÉS au

**03 Mars 2023**

 Zone de l'Abbaye III 5, rue des frères Lumière 44 160 PONT-CHÂTEAU

 **02 40 45 60 92**

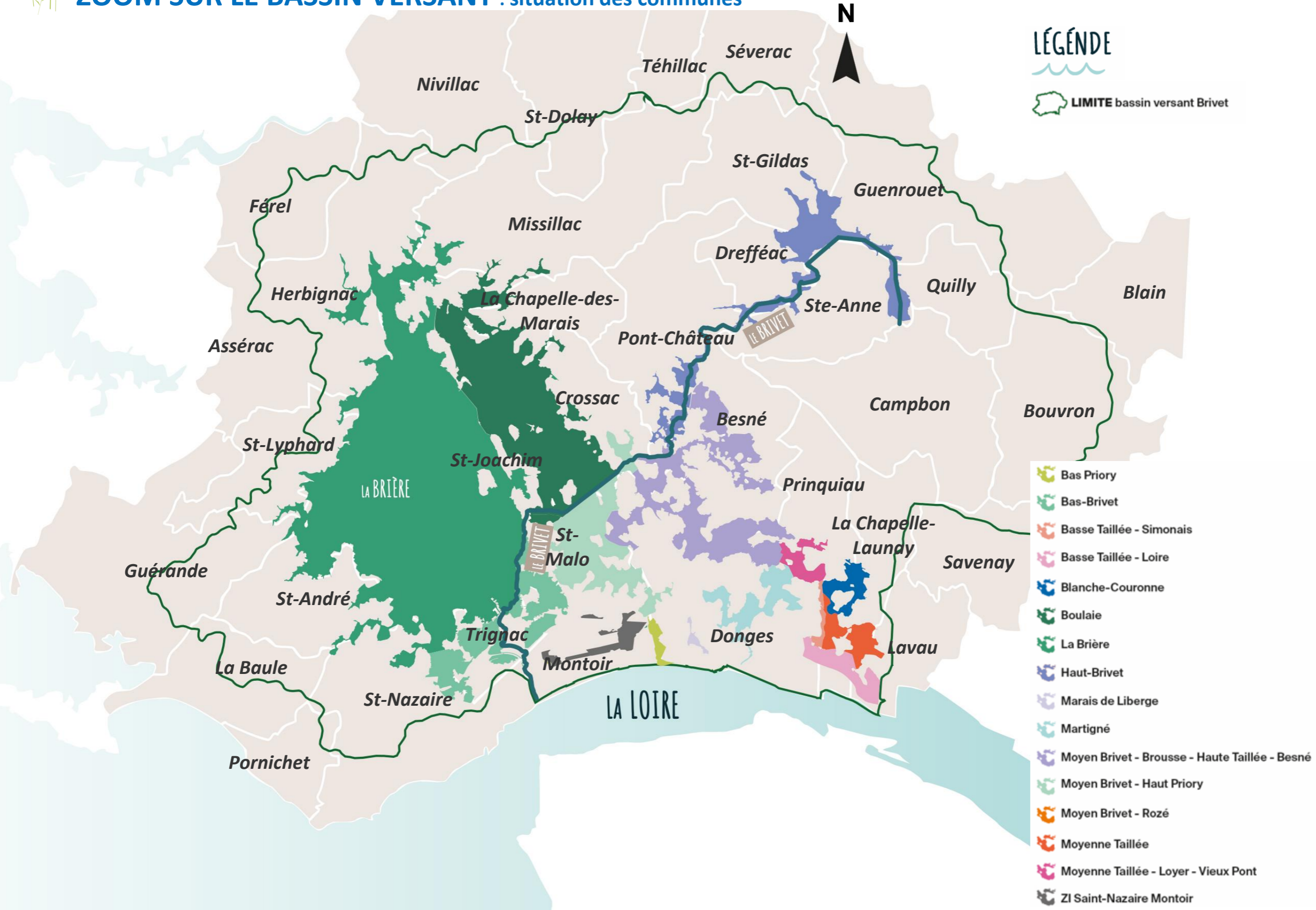
 [contact@sbvb.fr](mailto:contact@sbvb.fr)

 [www.sbvb.fr](http://www.sbvb.fr)





# ZOOM SUR LE BASSIN VERSANT : situation des communes





# ZOOM SUR LE BASSIN VERSANT : position des ouvrages, niveau des eaux (actuels et évolution), pluviométrie

## LÉGENDE

- OUVRAGES HYDRAULIQUES**
- Fermé
  - Ouvert
  - Ouvert pour des évacuations
  - Ouvert pour des réalimentations
  - Tout ou partie fermé

**PLUVIOMÉTRIE**  
(en mm)

**Niveau des eaux** (en cm NGFG9) :  
actuels et évolution depuis  
le dernier point d'actualité  
ex : 150 (-5)

**LIMITE** bassin versant Brivet

### MARAI

- Bas Priory
- Bas-Brivet
- Basse Taillée - Simonais
- Basse Taillée - Loire
- Blanche-Couronne
- Boulaie
- La Brière
- Haut-Brivet
- Marais de Liberge
- Martigné
- Moyen Brivet - Brousse - Haute Taillée - Besné
- Moyen Brivet - Haut Priory
- Moyen Brivet - Rozé
- Moyenne Taillée
- Moyenne Taillée - Loyer - Vieux Pont
- ZI Saint-Nazaire Montoir



Fermé à son maximum depuis fin janvier, l'eau passe en surverse

Portes d'èbe libres, se ferment lorsque Méan est ouvert

Fermé avec une vantelle entre-ouverte – continuité écologique

Une vanne sur trois entre-ouverte de 40cm

Evacuations par vantelle uniquement, ouverte de 10cm



# ZOOM SUR LE BASSIN VERSANT : position des ouvrages, niveau des eaux (actuels et évolution), pluviométrie

## LÉGENDE

- OUVRAGES HYDRAULIQUES**
- Fermé
  - Ouvert
  - Ouvert pour des évacuations
  - Ouvert pour des réalimentations
  - Tout ou partie fermé

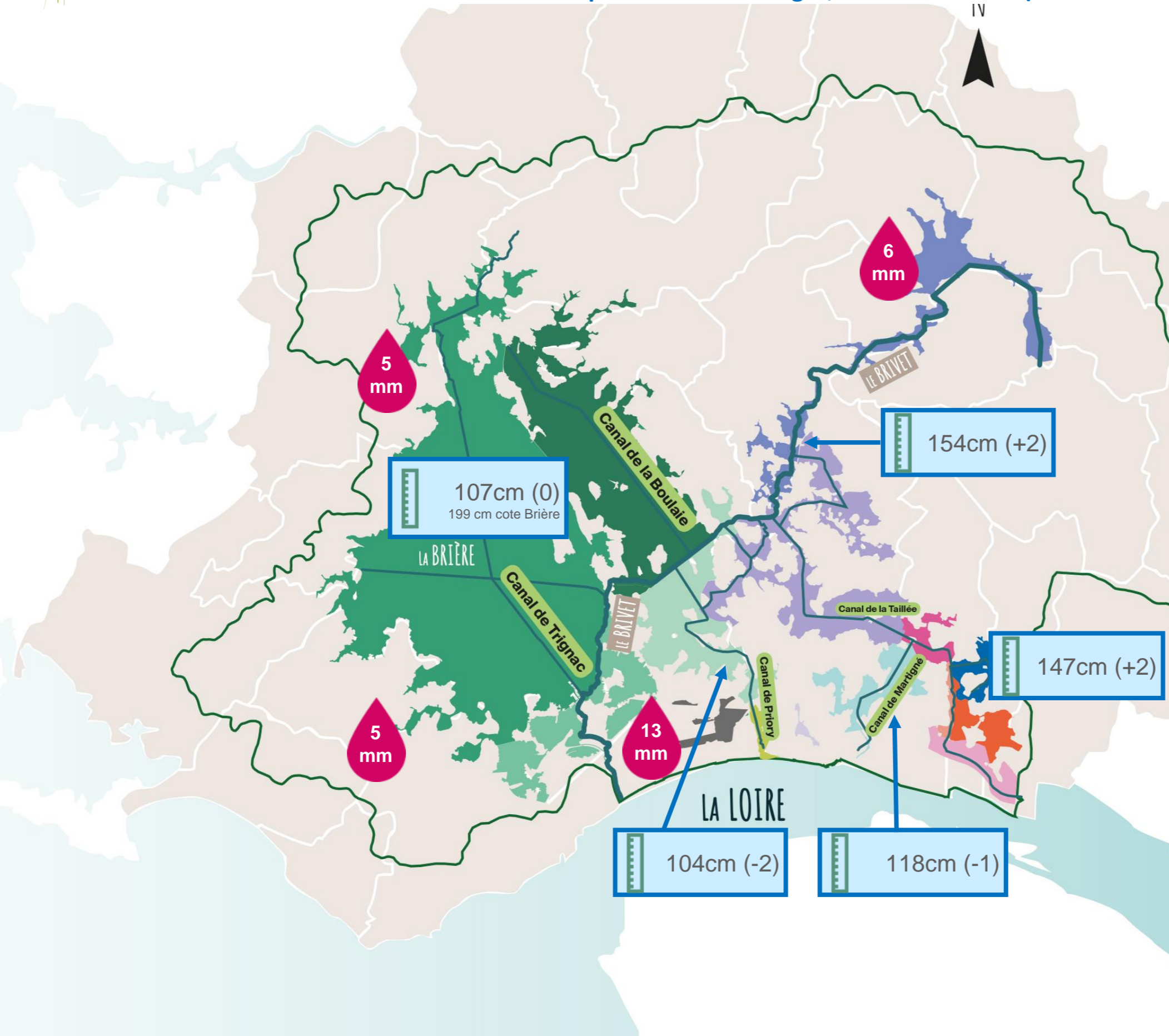
**PLUVIOMÉTRIE EN UNE SEMAINE**  
(en mm)

**Niveau des eaux** (en cm NGFG9) :  
actuels et évolution depuis  
le dernier point d'actualité  
**ex** : 150 (-5)

**LIMITE** bassin versant Brivet

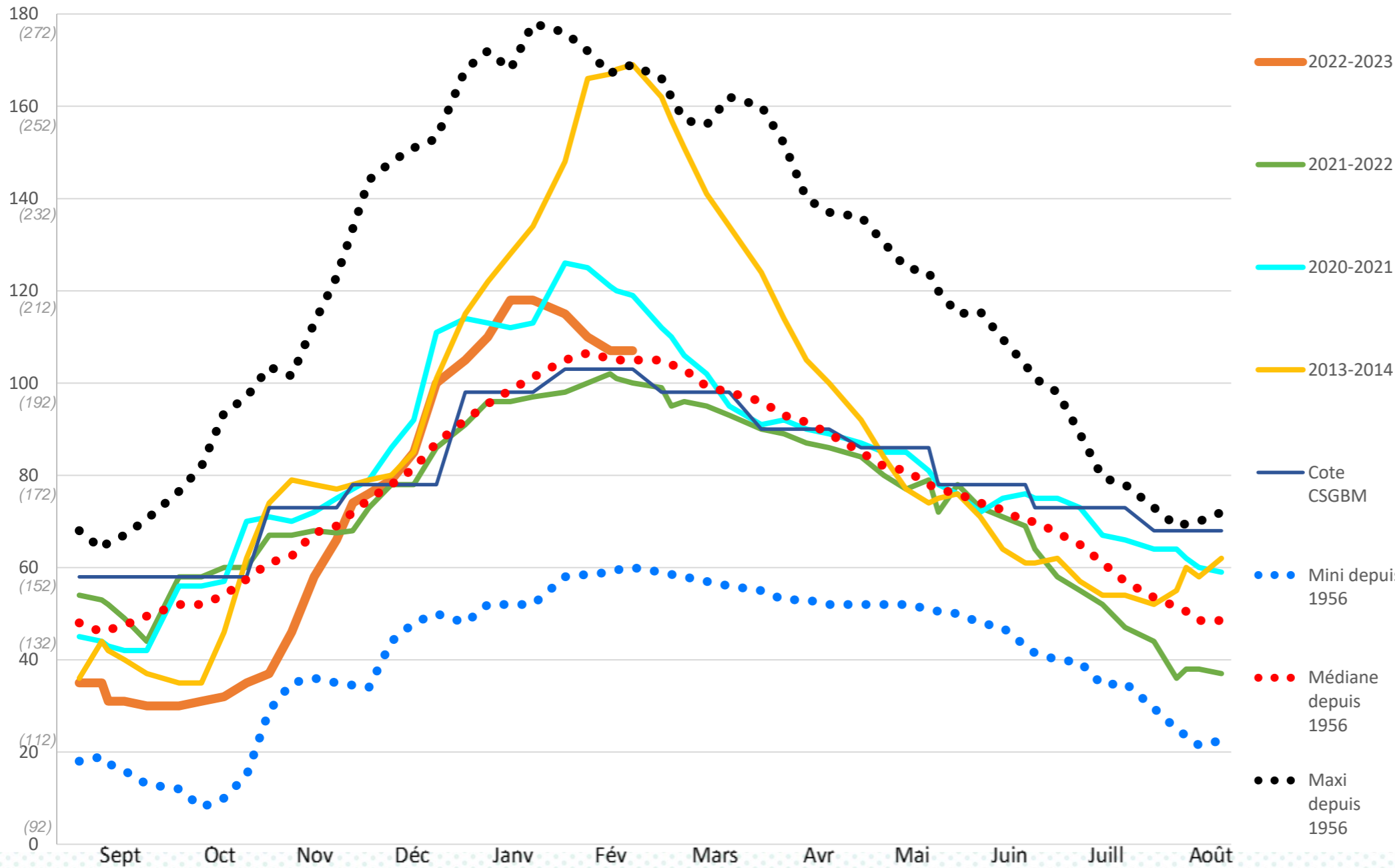
### MARAIS

- Bas Priory
- Bas-Brivet
- Basse Taillée - Simonais
- Basse Taillée - Loire
- Blanche-Couronne
- Boulaie
- La Brière
- Haut-Brivet
- Marais de Liberge
- Martigné
- Moyen Brivet - Brousse - Haute Taillée - Besné
- Moyen Brivet - Haut Priory
- Moyen Brivet - Rozé
- Moyenne Taillée
- Moyenne Taillée - Loyer - Vieux Pont
- ZI Saint-Nazaire Montoir





# Niveaux d'eau en Brière : en cm cote NGF69 (et cote Brière)



Pluviométrie depuis le début du mois en mm			
Station	Montoir		Herbignac Drefféac St-André
Gestion	MétéoFrance		SBVB
Donnée Mois	Médiane *	Actuelle	Actuelles
	Septembre	42	45,3
Octobre	88	63	93 84 99
Novembre	79	152	208 170 185
Décembre	92	127	159 143 127
Janvier	63	93	101 111 100
Février	60	15	14 21 13
Mars	53	0	0 0 0
Avril	48		
Mai	46		
Juin	36		
Juillet	43		
Août	38		

\* Médiane depuis 2000



## POINT INFOS

- Météo :** J+3 = 0 mm /// J+7 = 5 à 15 mm
- Gestion hydraulique :** Evacuations fortement limitées. Pour conserver l'eau en amont, Pont de l'Angle et Harrois sont fermés, l'eau passe en surverse. Martigné est fermé. Priory est fermé avec vantelle à 1/5<sup>ème</sup> ouverte. Pont de Paille est fermé avec vantelle entre-ouverte pour la continuité. Méan n'est qu'ouvert de 40cm sur une seule vanne.
- Astreinte :** -

**BILAN GLOBAL**  
Les niveaux vont diminuer  
(reprise de la végétation d'ici 10 jours)

**L'ASTREINTE**  
**« GESTION HYDRAULIQUE »**  
du Syndicat du Bassin Versant  
du Brivet est joignable  
uniquement en cas d'urgence  
au **06 27 83 14 51**