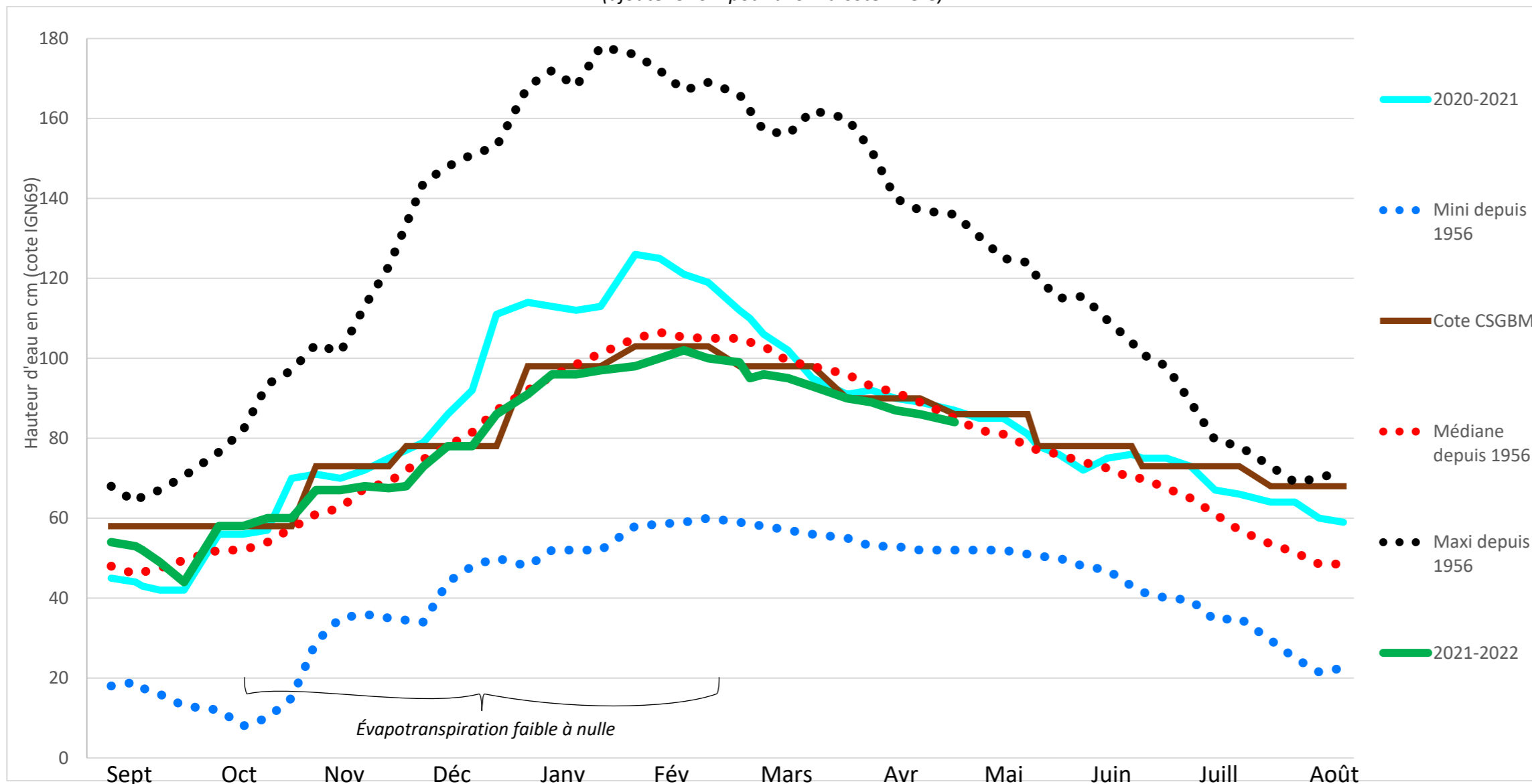


L'astreinte est joignable au 06.27.83.14.51.

Niveaux d'eau en Brière en cm cote NGF69
(ajouter 92cm pour avoir la cote Brière)



Pluviométrie en mm

Station	Montoir		Herbignac Drefféac St-André
	MétéoFrance	SBVB	
Donnée	Médiane *	Actuelle	Actuelles
Mois			
Septembre	42	24	35 25 29
Octobre	86	122	147 140 117
Novembre	85	32	28 33 27
Décembre	87	88	120 119 94
Janvier	76	47	63 60 56
Février	60	27	50 38 28
Mars	55	30	30 40 31
Avril	48	36	38 58 29
Mai	48	0	0 1 1
Juin	35	-	-
Juillet	44	-	-
Août	37	-	-

* Période de retour = 22 ans

Tendance

Voici l'évolution des niveaux d'eau des principaux secteurs depuis le dernier point (en cm et en NGF69) :

Ouvrage / compartiment	Niveau actuel	Evolution depuis le dernier point
Pont de l'Angle – Haut Brivet	100	- 6 cm
Pont de Paille – Brière	84	- 2 cm
Taillée – Marais de la Taillée	139	- 6 cm
Priory – Marais de Priory	84	- 3 cm
Martigné – Marais de Martigné	110	- 1 cm

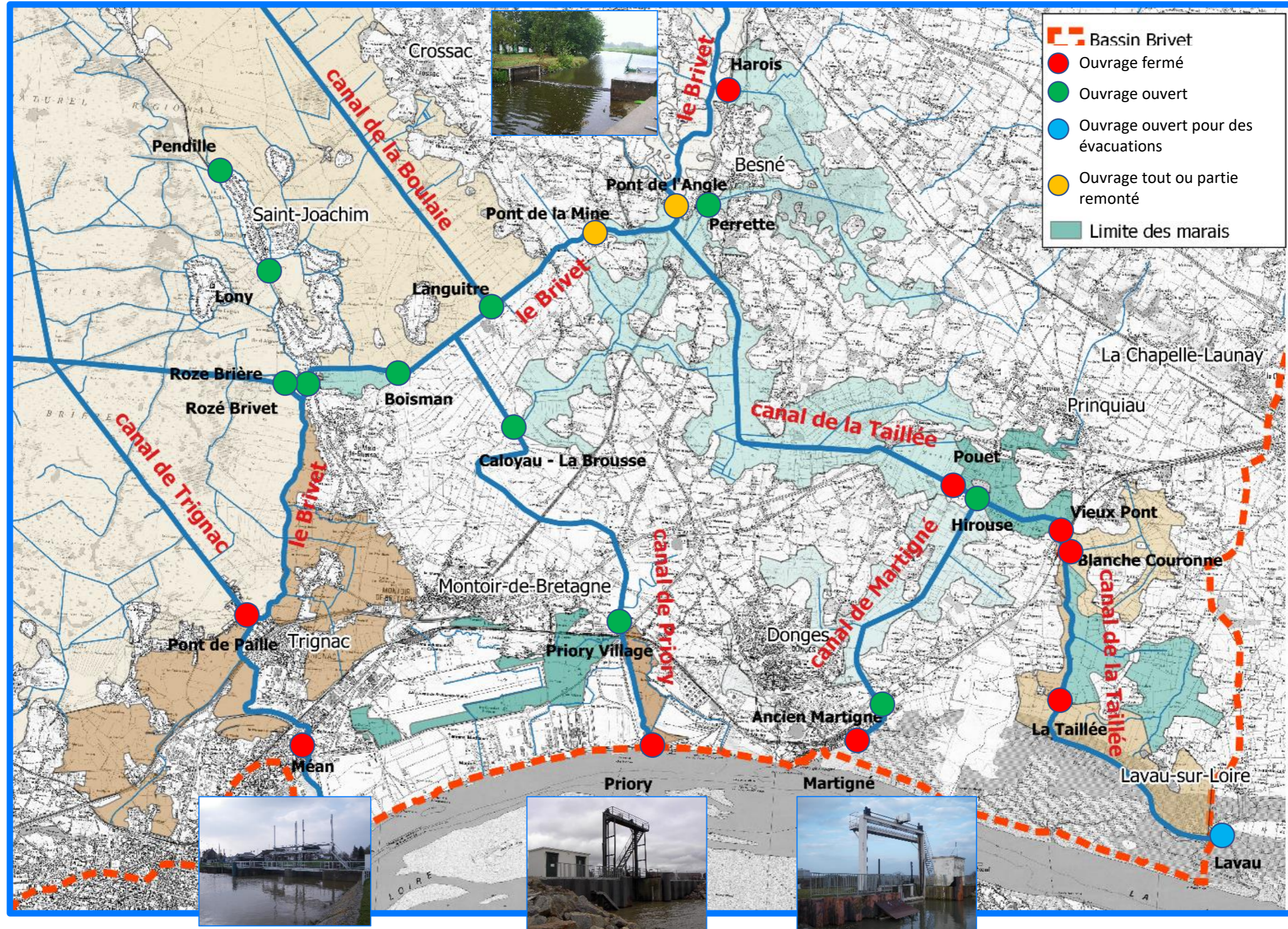
Les précipitations annoncées ces prochains jours :

- Visibilité à 3 jours : 0-1 mm

- Visibilité de 4 à 7 jours : 0 mm (les prévisions à 7 jours sont incertaines)

Les ouvrages à l'estuaire sont clos. Harois et Blanche Couronne également.

Zoom sur le bassin versant du Brivet – position des ouvrages



Les prochaines sorties :



Expo Phot'eau du SBVB à la Bibliothèque de Sainte-Anne-sur-Brivet

Photos du Bassin Versant vu par l'œil de ceux qui y travaillent quotidiennement. Présentation du Bassin versant grâce à une maquette 3D. Se repérer sur ce territoire, un défi à relever !

Tout public du 04/05 au 01/06 – Bibliothèque de Sainte-Anne-sur-Brivet, pendant les horaires d'accueil du public.



Les 24 heures de la biodiversité à Missillac

Dans le cadre des Atlas de la Biodiversité Communale (ABC), orchestrés par le Parc naturel régional de Brière, un évènement exceptionnel intitulé « les 24 heures de la biodiversité », est organisé du 13 au 15 mai 2022 sur la commune de Missillac (44780). L'objectif de cet évènement est de réunir les naturalistes de la Région Pays de la Loire, toutes spécialités confondues (entomologistes, ornithologues, herpétologues, botanistes, chiroptérologues, mycologues etc.), autour d'un inventaire participatif global de la biodiversité de la commune. Les résultats de ces inventaires viendront compléter le diagnostic de biodiversité en cours sur la commune depuis 2021. Au même titre que les scientifiques, le grand public sera invité à venir (re)découvrir et inventorier la biodiversité locale aux côtés d'experts et déambuler au sein du « village de la biodiversité » implanté pour l'occasion au niveau de l'Étang des Platanes, rue du Pont-Saillant-la Sûreté (Missillac, 44780). Des animations, festivités, ateliers et sorties nature leur seront proposés le vendredi 13 mai en soirée, le samedi 14 mai en journée/soirée et le dimanche 15 mai en matinée.

Le SBVB y sera présent sous forme d'un stand le samedi 14 mai.



Passer un weekend Sans Ecrans à Saint-Joachim et Saint-Malo-de-Guersac

Ecrans, télé, Ordis, tablettes... Ils sont nombreux autour de nous ! Souvent utiles, souvent divertissants, ils sont devenus omniprésents ! Pour le meilleur et pour le pire parfois. Si on faisait une pause ? On se lance un défi ! On met tous nos écrans au placard et on en profite pour faire des activités ! Ferme itinérante, ludothèque, jardin partagé, rando vélo, vide-greniers, découverte de sports, concert, danse...

Le 13, 14 et 15 mai à St-Malo et Saint-Joachim : <https://www.saintmalodeguersac.fr/files/eve477-programme.jpg>

Le SBVB y sera présent sous forme d'un stand le dimanche 15 mai de 10h à 12h à Rozé.