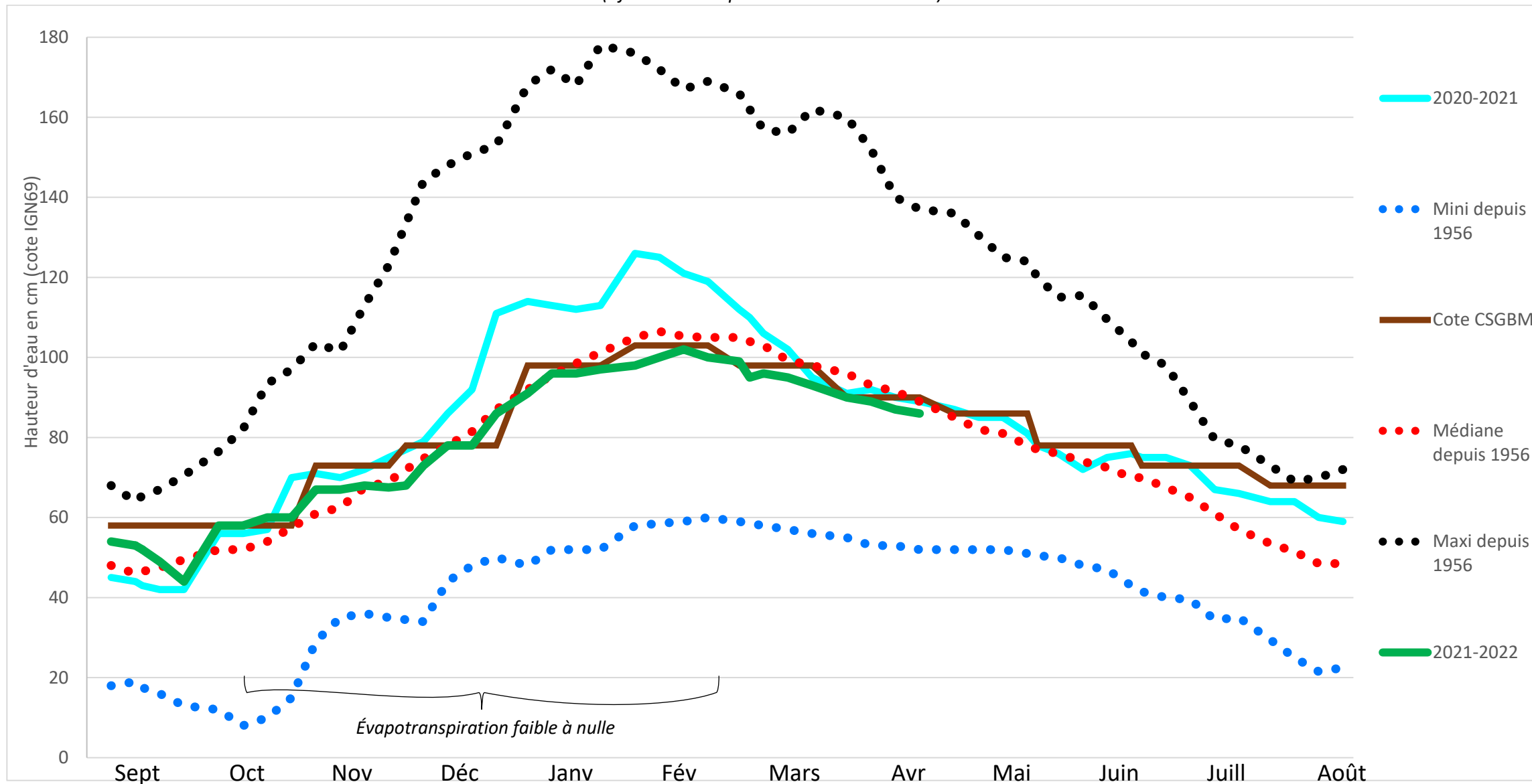


L'astreinte est joignable au 06.27.83.14.51.

Niveaux d'eau en Brière en cm cote NGF69
 (ajouter 92cm pour avoir la cote Brière)

Pluviométrie en mm

Station	Montoir		Herbignac
	MétéoFrance	SBVB	Drefféac
Donnée Mois	Médiane *	Actuelle	Actuelles
	Septembre	42	24
Octobre	86	122	147 140 117
Novembre	85	32	28 33 27
Décembre	87	88	120 119 94
Janvier	76	47	63 60 56
Février	60	27	50 38 28
Mars	55	30	30 40 31
Avril	48	36	38 55 28
Mai	48	-	-
Juin	35	-	-
Juillet	44	-	-
Août	37	-	-

* Période de retour = 22 ans

Tendance

Voici l'évolution des niveaux d'eau des principaux secteurs depuis le dernier point (en cm et en NGF69) :

Ouvrage / compartiment	Niveau actuel	Evolution depuis le dernier point
Pont de l'Angle – Haut Brivet	106	+ 3 cm
Pont de Paille – Brière	86	- 1 cm
Taillée – Marais de la Taillée	145	+ 7 cm
Priory – Marais de Priory	87	- 6 cm
Martigné – Marais de Martigné	111	- 1 cm

Les précipitations annoncées ces prochains jours :

- Visibilité à 3 jours : 0-1 mm

- Visibilité de 4 à 7 jours : 2-4 mm (les prévisions à 7 jours sont incertaines)

Les ouvrages à l'estuaire sont clos.

Zoom sur le bassin versant du Brivet – position des ouvrages

