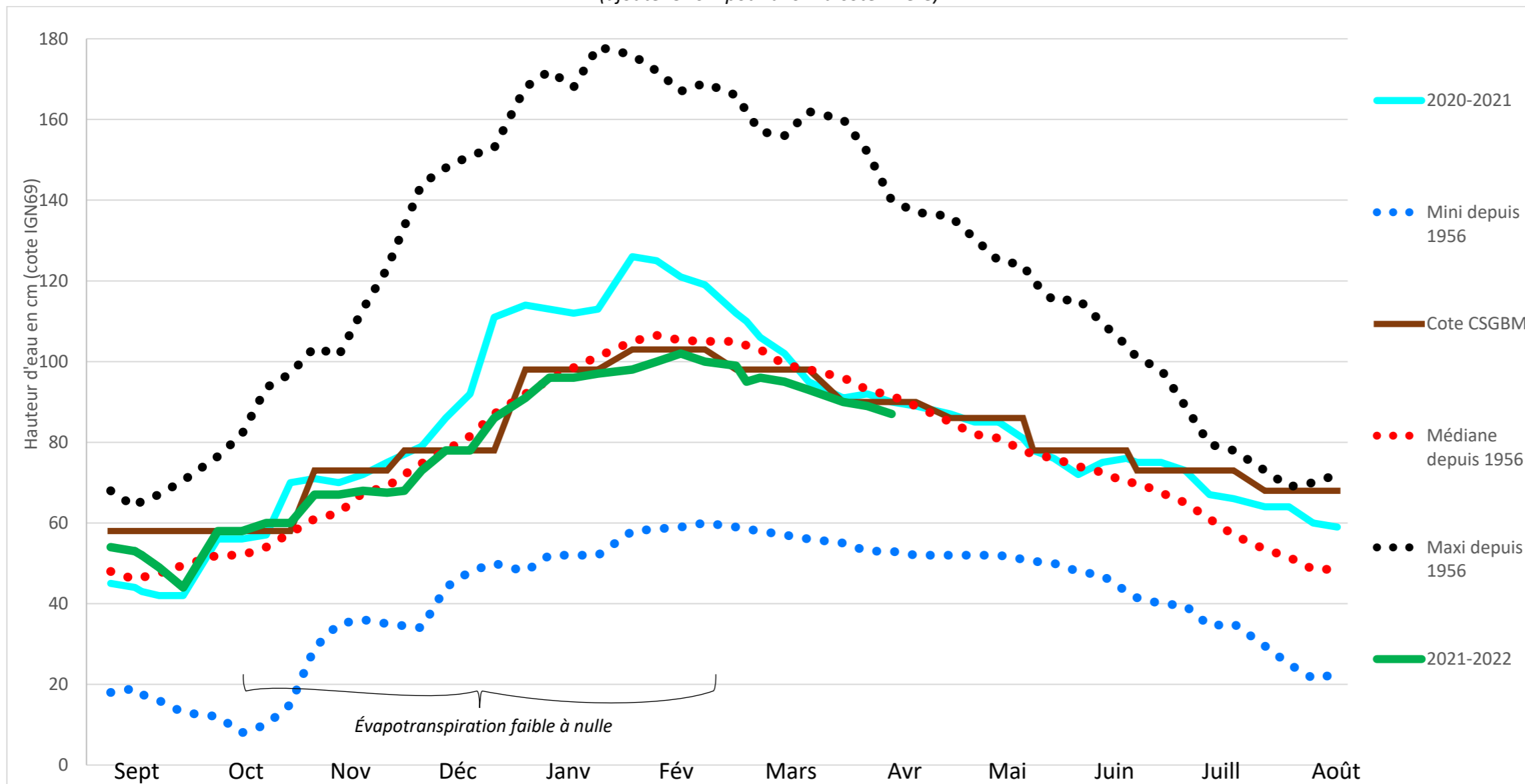


L'astreinte est joignable au 06.27.83.14.51.

Niveaux d'eau en Brière en cm cote NGF69
(ajouter 92cm pour avoir la cote Brière)



Pluviométrie en mm

Station	Montoir		Herbignac Drefféac St-André
	MétéoFrance	SBVB	Actuelles
Gestion	MétéoFrance		SBVB
Donnée	Médiane *	Actuelle	Actuelles
Mois			
Septembre	42	24	35 25 29
Octobre	86	122	147 140 117
Novembre	85	32	28 33 27
Décembre	87	88	120 119 94
Janvier	76	47	63 60 56
Février	60	27	50 38 28
Mars	55	30	30 40 31
Avril	48	31	35 34 27
Mai	48	-	-
Juin	35	-	-
Juillet	44	-	-
Août	37	-	-

Tendance

Voici l'évolution des niveaux d'eau des principaux secteurs depuis le dernier point (en cm et en NGF69) :

Ouvrage / compartiment	Niveau actuel	Evolution depuis le dernier point
Pont de l'Angle – Haut Brivet	103	- 7 cm
Pont de Paille – Brière	87	- 3 cm
Taillée – Marais de la Taillée	138 (nous étions à 141 la semaine dernière)	- 3 cm
Priory – Marais de Priory	93	+ 1 cm
Martigné – Marais de Martigné	111	+ 1 cm

* Période de retour = 22 ans

Les précipitations annoncées ces prochains jours :

- Visibilité à 3 jours : 10-20 mm
- Visibilité de 4 à 7 jours : 10-20 mm (les prévisions à 7 jours sont incertaines)

Les ouvrages à l'estuaire sont clos.

Zoom sur le bassin versant du Brivet – position des ouvrages

