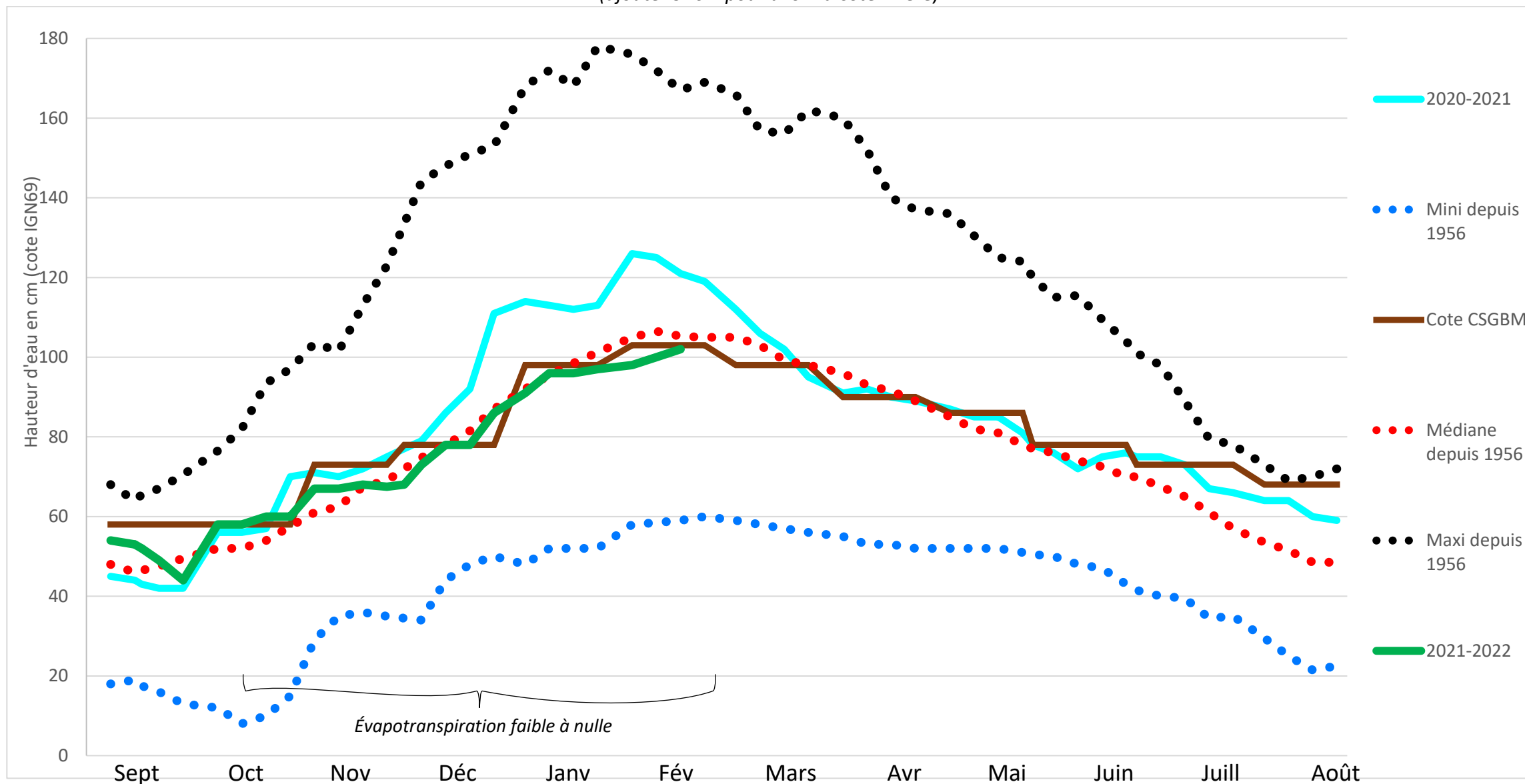


L'astreinte est joignable au 06.27.83.14.51.

Niveaux d'eau en Brière en cm cote NGF69
(ajouter 92cm pour avoir la cote Brière)



Pluviométrie en mm

Station	Montoir		Herbignac Drefféac St-André
	MétéoFrance	SBVB	
Donnée	Médiane *	Actuelle	Actuelles
Mois			
Septembre	42	24	35 25 29
Octobre	86	122	147 140 117
Novembre	85	32	28 33 27
Décembre	87	88	120 119 94
Janvier	76	47	63 60 56
Février	60	26	49 37 28
Mars	55	-	-
Avril	48	-	-
Mai	48	-	-
Juin	35	-	-
Juillet	44	-	-
Août	37	-	-

* Période de retour = 22 ans

Tendance

Voici l'évolution des niveaux d'eau des principaux secteurs depuis le dernier point (en cm et en NGF69) :

Ouvrage / compartiment	Niveau actuel	Evolution depuis le dernier point
Pont de l'Angle – Haut Brivet	138	+ 14 cm
Pont de Paille – Brière	102	+2 cm
Taillée – Marais de la Taillée	140	+ 40 cm
Priory – Marais de Priory	104	- 1 cm
Martigné – Marais de Martigné	113	+ 12 cm

Les précipitations annoncées ces prochains jours :

- Visibilité à 3 jours : 0 à 2 mm
- Visibilité de 4 à 7 jours : 2 à 5 mm (les prévisions à 7 jours sont incertaines)

Des évacuations sont en cours sur deux ouvrages : à Méan, une vanne sur trois entrouverte à chaque marée et à Priory via la vantelle.

Zoom sur le bassin versant du Brivet – position des ouvrages

