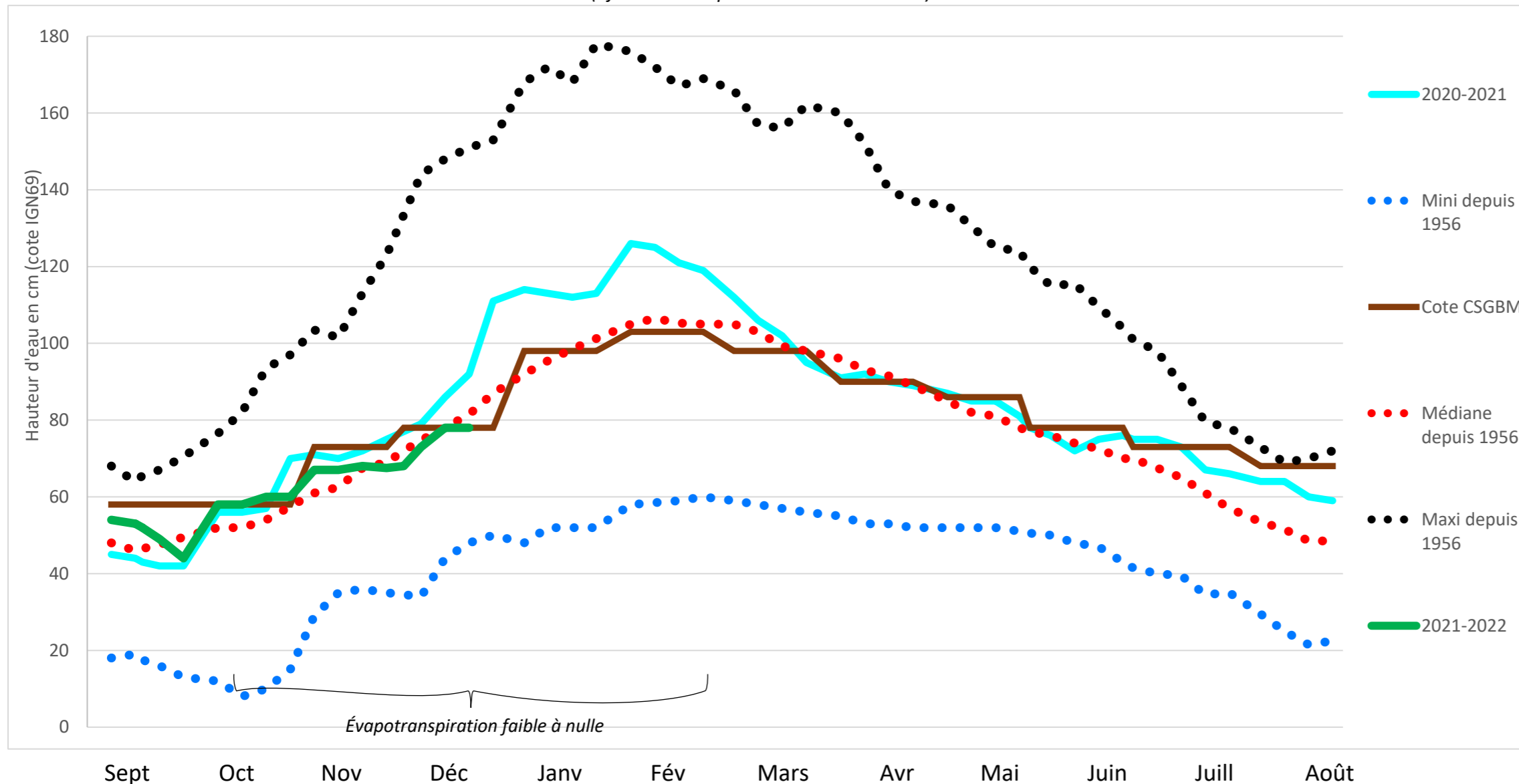


L'astreinte est joignable au 06.27.83.14.51. Ci-dessous, vous trouverez un comparatif de la situation actuelle et des niveaux d'eau maxi, mini et médians en Brière, ainsi que la pluviométrie d'une station gérée par MétéoFrance et trois stations gérées par le SBVB. En brun se trouvent les niveaux votés en 2016 par la Commission Syndicale de Grande Brière Mottière (CSGBM).

Niveaux d'eau en Brière en cm cote NGF69
(ajouter 92cm pour avoir la cote Brière)



Pluviométrie en mm

Station	Montoir		Herbignac Drefféac St-André
	MétéoFrance		SBVB
Donnée			
Mois	Médiane *	Actuelle	Actuelles
Septembre	42	24	35 25 29
Octobre	86	122	147 140 117
Novembre	85	32	28 33 27
Décembre	87	87.7	120 118 94.5
Janvier	76	-	-
Février	60	-	-
Mars	55	-	-
Avril	48	-	-
Mai	48	-	-
Juin	35	-	-
Juillet	44	-	-
Août	37	-	-

* Période de retour = 22 ans

Tendance

Voici l'évolution des niveaux d'eau des principaux secteurs (en cm et en NGF69) :

Ouvrage / compartiment	Niveau actuel	Evolution depuis le dernier point
Pont de l'Angle – Haut Brivet	130	+ 36 cm
Pont de Paille – Brière	86	+ 8 cm
Taillée – Marais de la Taillée	145	+ 5 cm
Priory – Marais de Priory	100	+ 15 cm
Martigné – Marais de Martigné	117	+ 22 cm

Les précipitations annoncées ces prochains jours :

- Visibilité à 3 jours : 2 mm
- Visibilité de 4 à 7 jours : 10-20 mm (les prévisions à 7 jours sont incertaines)

Evacuation par les vannes de Méan Secteur et Priory ainsi que par la vantelle de Martigné.

Zoom sur le bassin versant du Brivet – position des ouvrages

