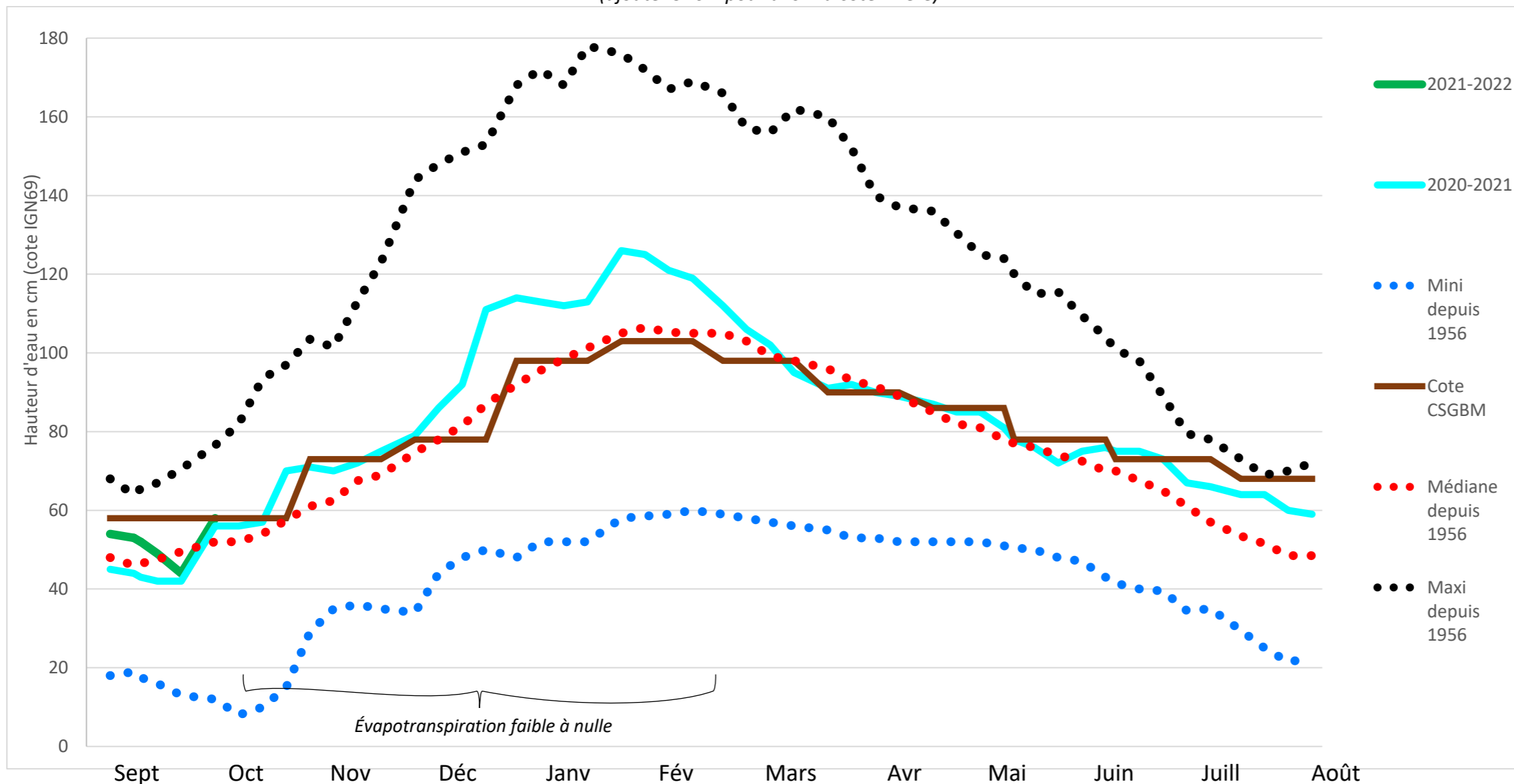


L'astreinte est joignable au 06.27.83.14.51. Ci-dessous, vous trouverez un comparatif de la situation actuelle et des niveaux d'eau maxi, mini et médians en Brière, ainsi que la pluviométrie d'une station gérée par MétéoFrance et trois stations gérées par le SBVB. En brun se trouvent les niveaux votés en 2016 par la Commission Syndicale de Grande Brière Mottière (CSGBM).

**Niveaux d'eau en Brière en cm cote NGF69**  
(ajouter 92cm pour avoir la cote Brière)



**Pluviométrie en mm**

Station	Montoir		
	MétéoFrance	Herbignac	Drefféac St-André
Gestion	MétéoFrance	SBVB	
Donnée	Médiane *	Actuelle	Actuelles
Mois			
Septembre	42	24	35 25 29
Octobre	86	82	100 94 77
Novembre	85	-	-
Décembre	87	-	-
Janvier	76	-	-
Février	60	-	-
Mars	55	-	-
Avril	48	-	-
Mai	48	-	-
Juin	35	-	-
Juillet	44	-	-
Août	37	-	-

\* Période de retour = 22 ans

### Tendance

Voici l'évolution des niveaux d'eau des principaux secteurs (en cm et en NGF69) :

Ouvrage / compartiment	Niveau actuel	Evolution depuis le dernier point
Pont de l'Angle – Haut Brivet	87	+ 14 cm
Pont de Paille – Brière	58	+ 14 cm
Taillée – Marais de la Taillée	131	+ 6 cm
Priory – Marais de Priory	64	+ 1 cm
Martigné – Marais de Martigné	102	+ 10 cm

Les précipitations annoncées ces prochains jours :

- Visibilité à 3 jours : 0 mm
- Visibilité de 4 à 7 jours : 0 mm (les prévisions à 7 jours sont incertaines)

La forte pluviométrie du week-end a fait monter les niveaux ; parallèlement, la salinité a chuté. Des évacuations ont eu lieu sur deux ouvrages : à Méan, durant 7 marées (ouverture d'1 vanne sur 3, vanne ouverte à moins d'1/5<sup>ème</sup> de sa hauteur) et à Priory durant 9 marées. Aujourd'hui les évacuations sont terminées. Elles pourront reprendre (ou non) en fonction de l'évolution des niveaux.

*Zoom sur le bassin versant du Brivet – position des ouvrages*

