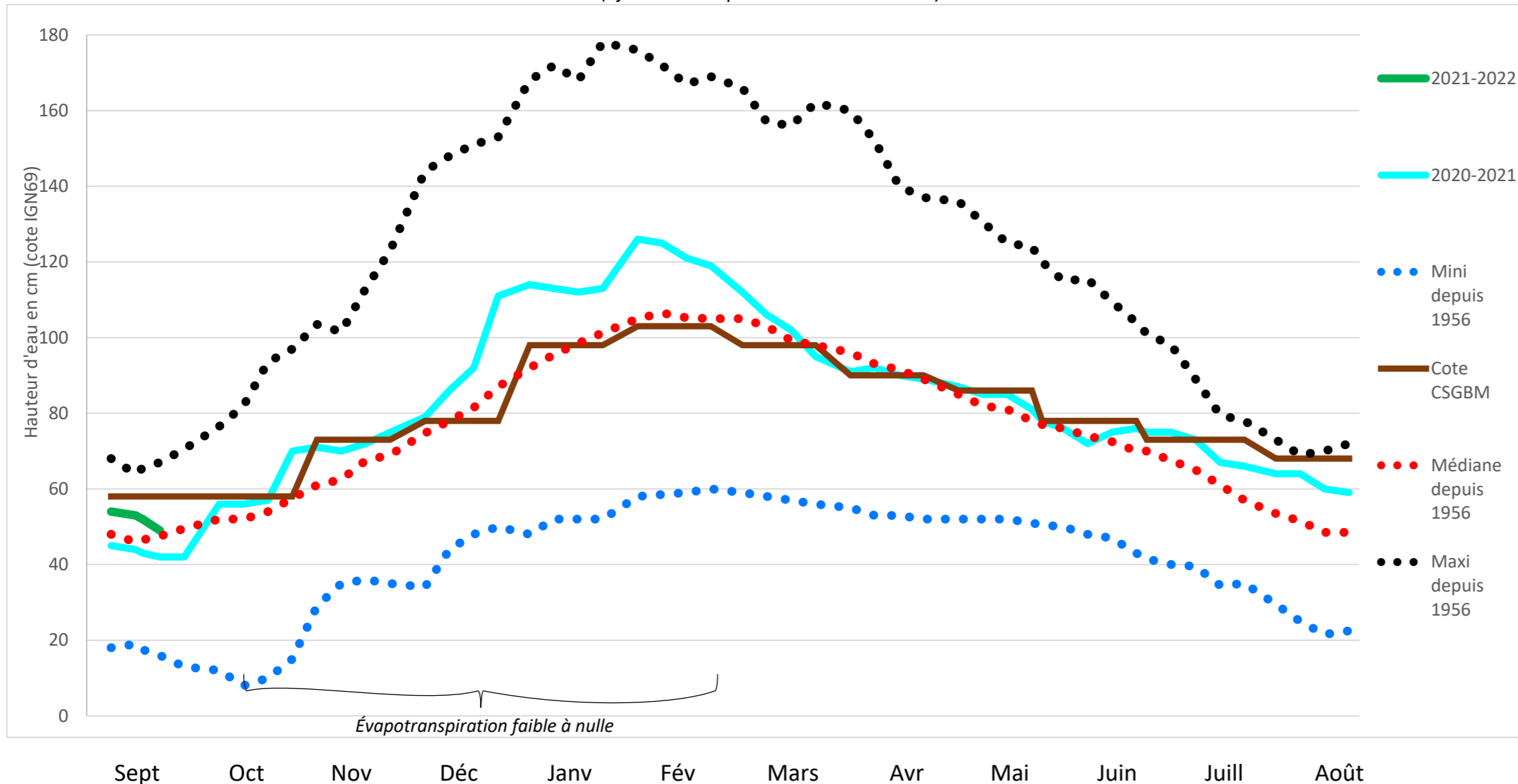


L'astreinte est joignable au 06.27.83.14.51. Ci-dessous, vous trouverez un comparatif de la situation actuelle et des niveaux d'eau maxi, mini et médians en Brière, ainsi que la pluviométrie d'une station gérée par MétéoFrance et trois stations gérées par le SBVB. En brun se trouvent les niveaux votés en 2016 par la Commission Syndicale de Grande Brière Mottière (CSGBM).

**Niveaux d'eau en Brière en cm cote NGF69**  
(ajouter 92cm pour avoir la cote Brière)



**Pluviométrie en mm**

Station	Montoir		
	MétéoFrance		Herbignac Drefféac St-André
Gestion	MétéoFrance		SBVB
Donnée	Médiane *	Actuelle	Actuelles
Mois			
Septembre	42	14	21 17 20
Octobre	86	-	-
Novembre	85	-	-
Décembre	87	-	-
Janvier	76	-	-
Février	60	-	-
Mars	55	-	-
Avril	48	-	-
Mai	48	-	-
Juin	35	-	-
Juillet	44	-	-
Août	37	-	-

\* Période de retour = 22 ans

**Tendance**

Voici l'évolution des niveaux d'eau des principaux secteurs (en cm et en NGF69) :

Ouvrage / compartiment	Niveau actuel	Evolution depuis le dernier point
Pont de l'Angle – Haut Brivet	76	- 1 cm
Pont de Paille – Brière	49	- 3 cm
Taillée – Marais de la Taillée	145	+ 16 cm
Priory – Marais de Priory	66	0 cm
Martigné – Marais de Martigné	99	+ 5 cm

Les précipitations annoncées ces prochains jours :

- Visibilité à 3 jours : 1-5 mm
- Visibilité de 4 à 7 jours : 5-10 mm (les prévisions à 7 jours sont incertaines)

En une semaine, deux réalimentations ont eu lieu sur les marais de la Taillée et Priory, une sur Blanche Couronne. La salinité augmente (voir « Gestion hydraulique estivale » <https://www.sbv.fr/>).

*Zoom sur le bassin versant du Brivet – position des ouvrages*

