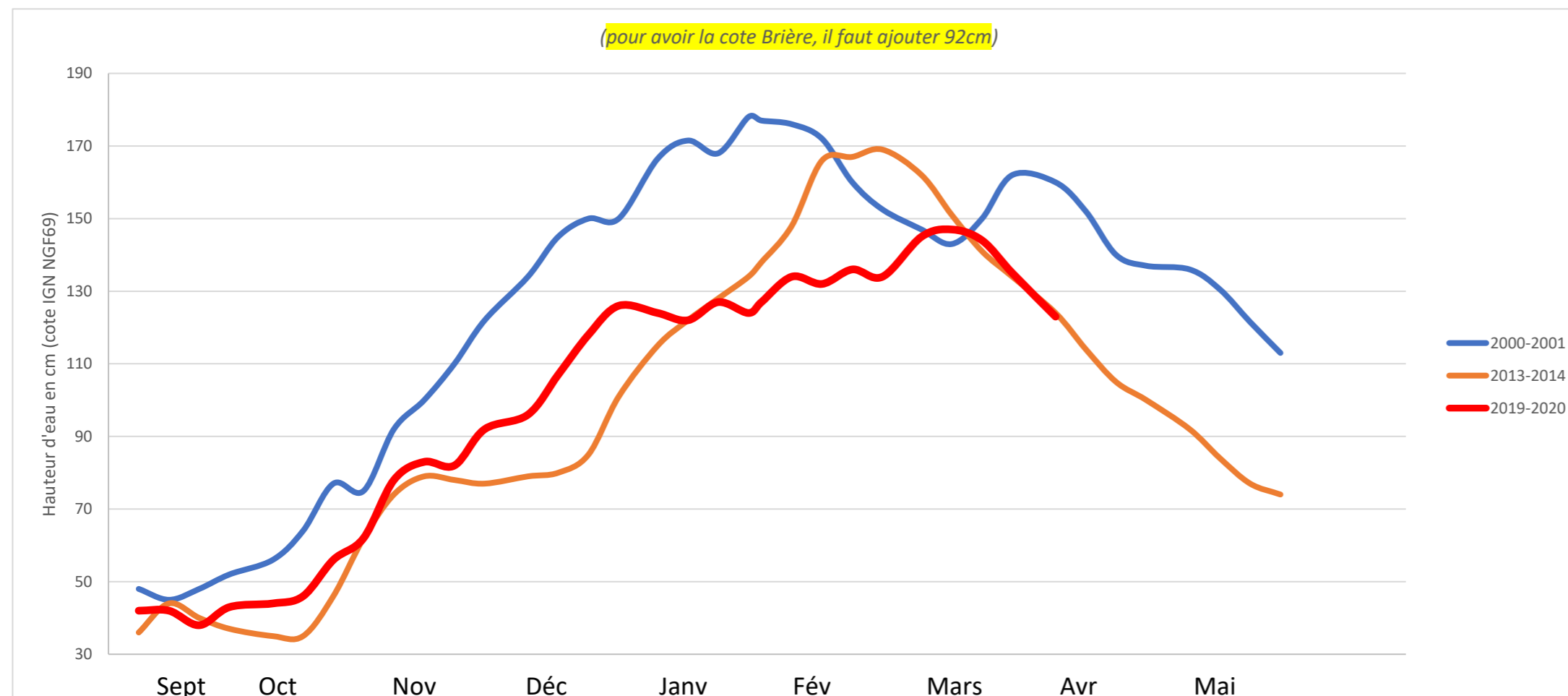


## POINT D'ACTUALITES AU 03/04/2020

Ci-dessous, vous trouverez un comparatif de la situation actuelle et des périodes passées de 2001 et 2014 sur les niveaux d'eau en Brière et la pluviométrie à Missillac. **Les cotes sont désormais données en altitude IGN NGF 69.** La cote IGN NGF69 permet de se rendre compte de la faible altitude à laquelle se situe le bassin versant. Environ un quart de notre bassin est situé sous les 4 m NGF69.

### Niveaux d'eau en Brière en cm cote IGN NGF69



### Pluviométrie à Missillac en mm

*(données d'un particulier – non vérifiées par MétéoFrance)*

Période	2000-2001	2013-2014	2019-2020
Septembre	Non connue	45	84
Octobre	151	174	157
Novembre	160	137	218
Décembre	117	154	137
Janvier	213	194	150
Février	68	236	119
Mars	133	69	94
Avril	65	81	0 <i>Au 03 matin</i>

### Niveaux d'eau

Nous sommes actuellement en « période d'ajustement » ou « période de transition » entre hiver et printemps.

La baisse des niveaux d'eau est généralisée. Cette baisse étant importante, les évacuations sur deux exutoires sont actuellement limitées (La Taillée et Martigné – à l'Est du bassin versant). En outre, l'ouvrage de Pont de l'Angle situé sur le Brivet près de Pontchâteau est fortement relevé pour freiner la baisse des niveaux d'eau sur l'amont du territoire. Malgré ces dispositions, les niveaux continuent de diminuer. Pour information, certains rus situés en tête de bassin versant voient leurs débits réduits et se rapprochent de l'assec.

Pont de Paille à Trignac = 1,23 m NGF69 (2,15 m cote Brière)

Pont de l'Angle à Crossac = 1,24 m NGF69

Marais du Priory = 1,22 m NGF69

### Prévisions

Nous sommes passés de tout à rien. Il n'est prévu que de rares précipitations, à savoir lundi 6 avril (4mm) et mercredi 8 avril (1 mm). Depuis le 14 mars, il n'a pour ainsi dire pas plu. Les niveaux d'eau continueront de diminuer.