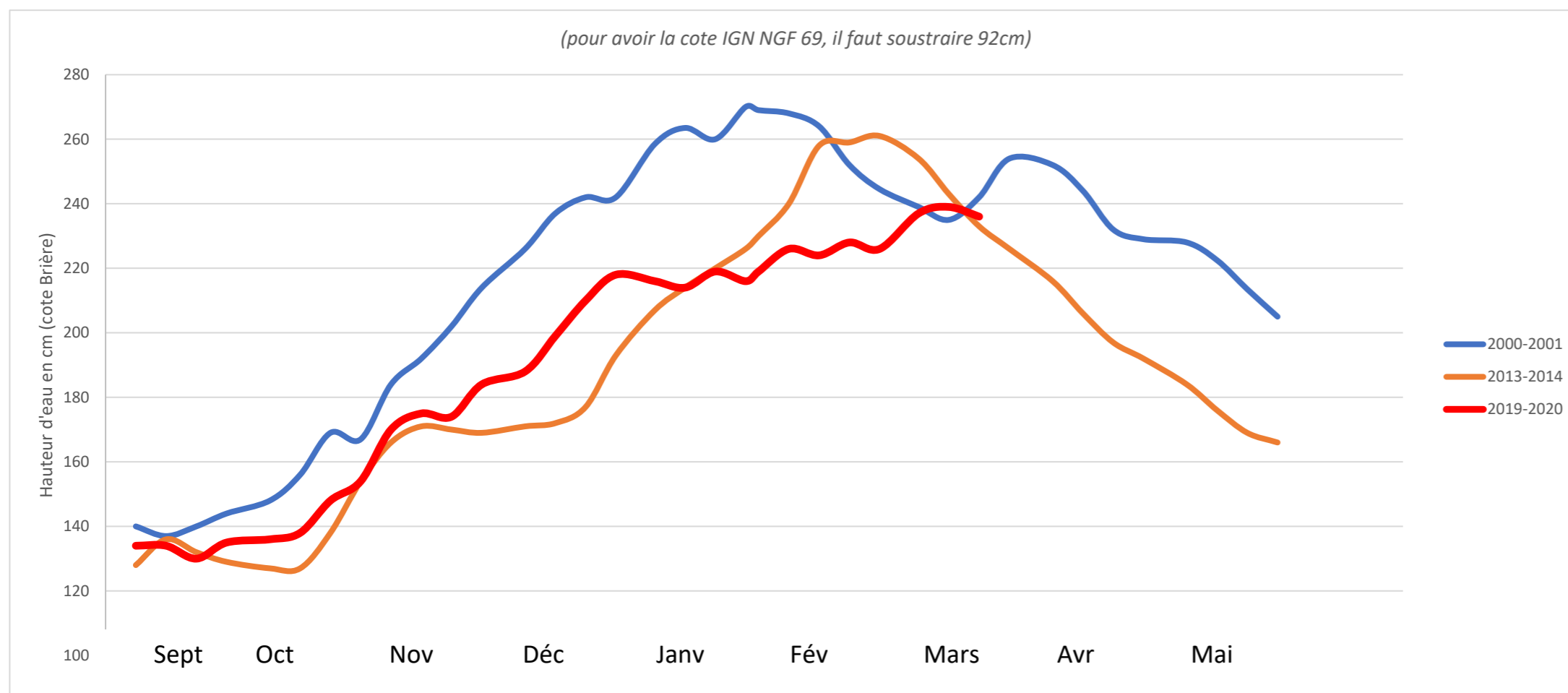


POINT D'ACTUALITES AU 19/03/2020

Malgré l'épisode du Covid-19, l'équipe d'astreinte continue de veiller au bon fonctionnement des ouvrages. Ci-dessous, vous trouverez un comparatif de la situation actuelle et des périodes passées de 2001 et 2014 sur les niveaux d'eau en Brière et la pluviométrie à Missillac.

Niveaux d'eau en Brière en cm cote Brière

(pour avoir la cote IGN NGF 69, il faut soustraire 92cm)



Pluviométrie à Missillac en mm

(données d'un particulier – non vérifiées par MétéoFrance)

Période	2000-2001	2013-2014	2019-2020
Septembre	Non connue	45	84
Octobre	151	174	157
Novembre	160	137	218
Décembre	117	709	895
Janvier	213	194	150
Février	68	236	119
Mars	133	69	94 mm Au 19 mars matin
Avril	65	81	-

Niveaux d'eau

L'ensemble des niveaux diminuent.

Pont de Paille à Trignac = 2,36 m cote Brière (1,44 m NGF69)
moins 3 cm en une semaine

Pont de l'Angle à Crossac = 1,64 m NGF69
moins 15 cm en 4 jours

Marais du Priory = 1,45 m NGF69
moins 8 cm en 4 jours

Prévisions

Pour ce jeudi 19/03, seul le modèle de prévision météorologique américain GFS annonce 2 mm de pluie. Pour les autres modèles, c'est le néant pour la pluviométrie.

En ce qui concerne la semaine à venir, les pluviomètres resteront secs.

Les niveaux continueront leur descente.