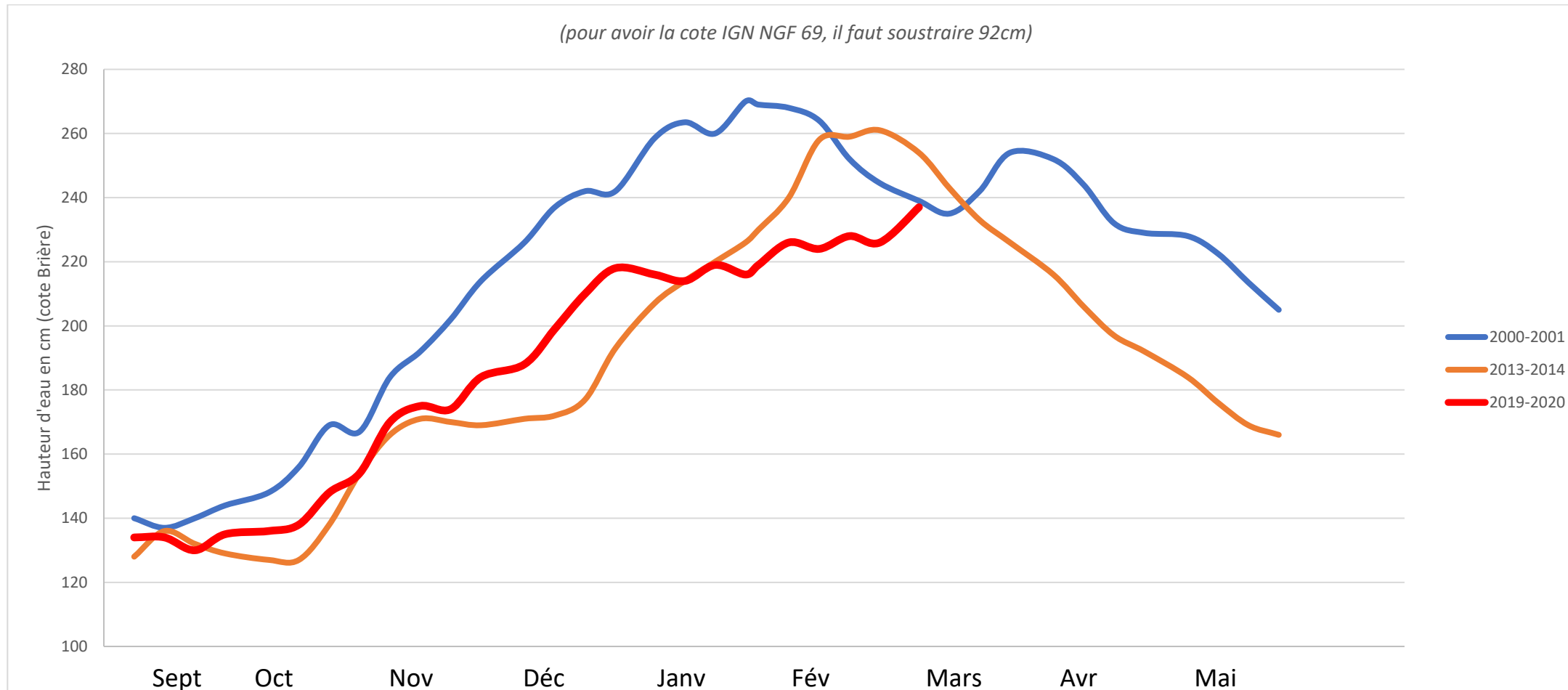


POINT D'ACTUALITES AU Jeudi 05/03/2020

Le SBVB veille au bon fonctionnement des ouvrages. L'équipe d'astreinte est joignable au 06.27.83.14.51. Ci-dessous, vous trouverez un comparatif de la situation actuelle et des périodes passées de 2001 et 2014 sur les niveaux d'eau en Brière et la pluviométrie à Missillac.

Niveaux d'eau en Brière en cm cote Brière

(pour avoir la cote IGN NGF 69, il faut soustraire 92cm)



Pluviométrie à Missillac en mm

(données d'un particulier – non vérifiées par MétéoFrance)

Période	2000-2001	2013-2014	2019-2020
Septembre	Non connue	45	84
Octobre	151	174	157
Novembre	160	137	218
Décembre	117	709	895
Janvier	213	194	150
Février	68	236	119
Mars	133	69	73 Au 05 mars matin
Avril	65	81	-

Niveaux d'eau

Début mars, en 4 jours, 70mm de pluie sont tombés. Côté Brière, le niveau est monté de 10cm depuis la semaine dernière pour atteindre 2,37m cote Brière (1,45m NGF69) sans vent. Ce jeudi 05 mars, le vent a augmenté le niveau à Pont de Paille de quasiment 10cm pour atteindre 2,45 m cote Brière (soient 1,53m NGF69). Le vent se calme, le niveau redescend à 2,37m cote Brière (1,45m NGF69). Sur le Brivet à Pontchâteau, les niveaux ont également augmenté (hier-mercredi = 2,35m NGF69 ; ce jeudi-matin = 2,40m NGF69).

Prévisions

Prévisions fines à 3 jours (WRF) – marge d'incertitude = faible à moyenne

- Vendredi 06/03 : 2,3 mm
- Samedi : 0 mm
- Dimanche : 2,4 mm

Tendances à 10 jours (GFS) – marge d'incertitude = forte

- Lundi 09/03 : 0,8 mm
- Mardi : 1,6 mm
- Mercredi : 1 mm
- Jeudi : 0,3 mm
- Vendredi : 0 mm
- Samedi : 0 mm
- Dimanche : 0 mm

A très court terme J+2 = les niveaux vont encore légèrement monter durant une à deux journées le temps que le ruissellement s'effectue.

A court terme J+3 à J+5 = à la vue de la pluviométrie annoncée (faible à très faible), les niveaux devraient se stabiliser ce week-end, pour enfin commencer à redescendre mardi-mercredi-prochain.

A noter = les coefficients des marées augmentent, permettant des évacuations plus conséquentes.